

Создано: 10.02.2026 в 17:26

Обновлено: 10.02.2026 в 17:25

<https://spb.move.ru/objects/9289604174>

Агент

**79817322905**

**Санкт-Петербург, Комендантский  
проспект, 63**

**14 980 000 ₽**

Санкт-Петербург, Комендантский проспект, 63

Округ

[СПБ, Приморский район](#)

Улица

[проспект Комендантский](#)

## Квартира

Количество комнат

2

Жилая площадь

28.4 м<sup>2</sup>

Площадь кухни

13.8 м<sup>2</sup>

Общая площадь

55.1 м<sup>2</sup>

Этаж

13/20

## Детали объекта

Тип сделки

Продам

Раздел

[Квартиры](#)

Тип балкона

лоджия

Квартира в новостройке

для заметок



да

Год сдачи

2 квартал 2022 г.

Покупка в ипотеку

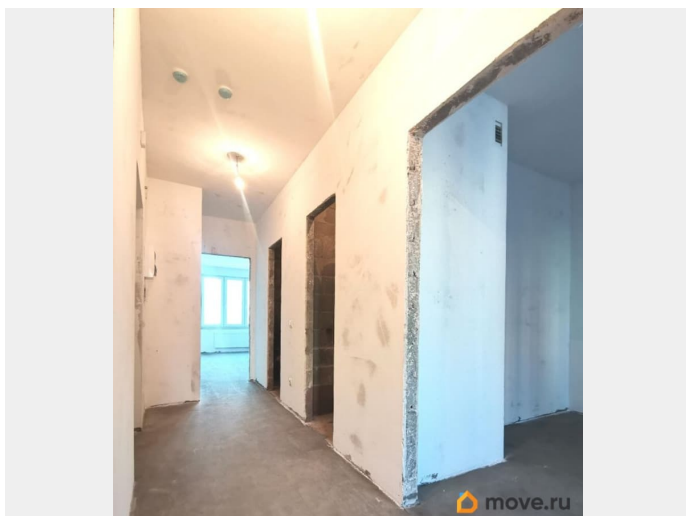
да

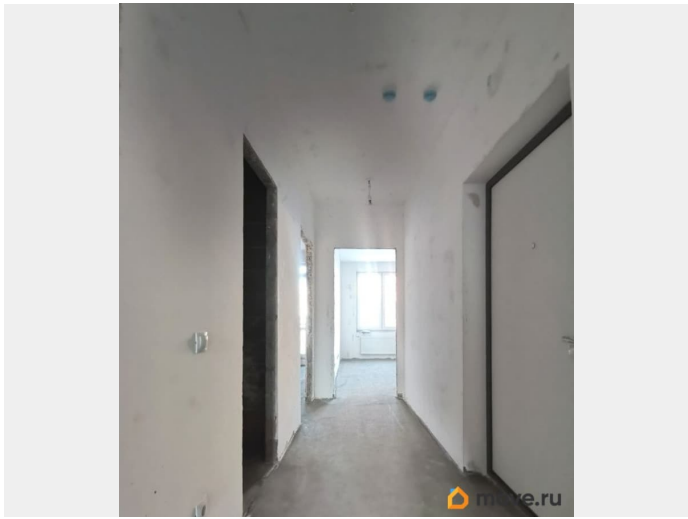
возможна ипотека, лифт, парковка

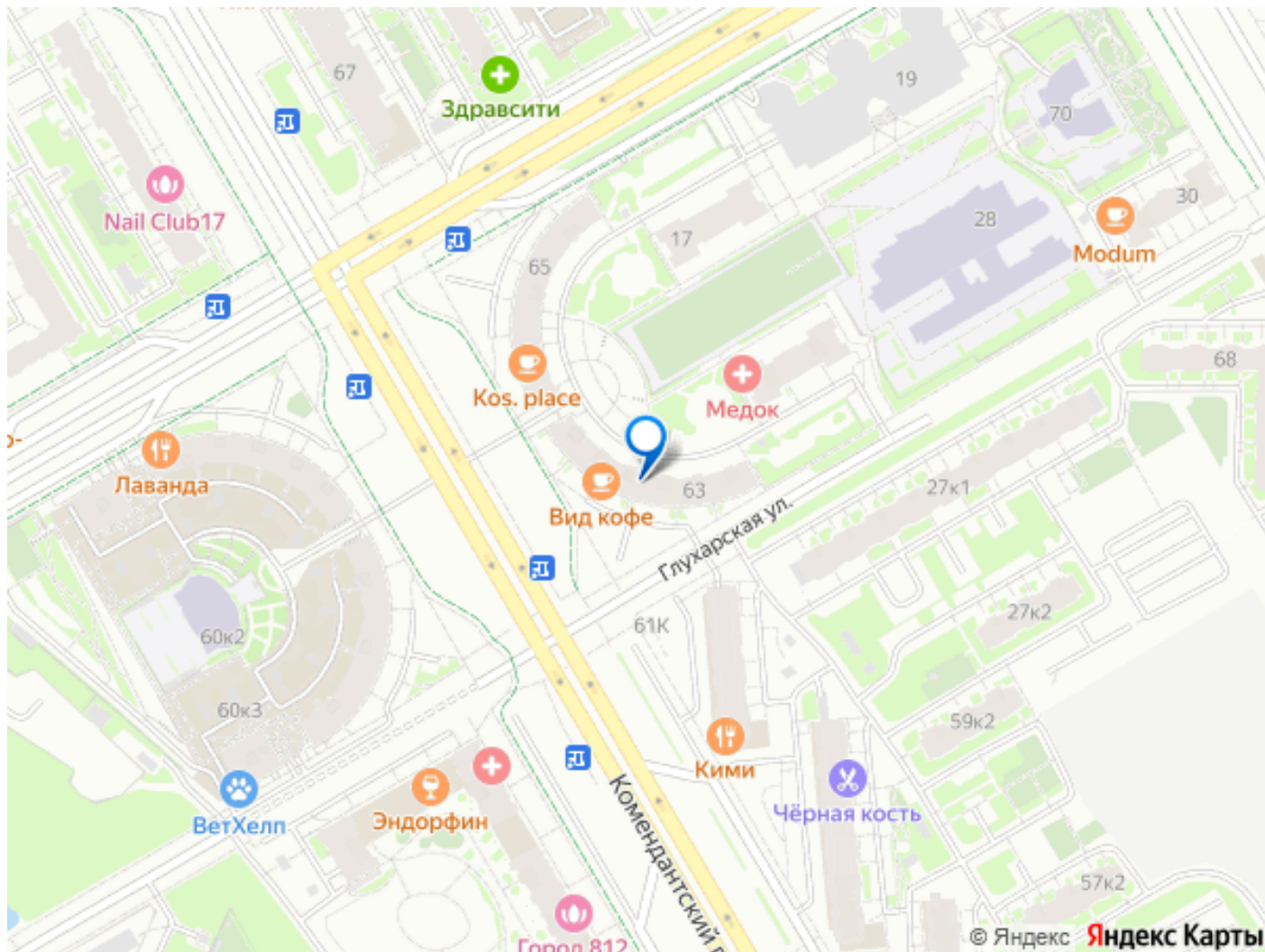
## Описание

Предлагается к продаже семейная квартира в Приморском районе в современном ЖК Ultra City от застройщика RBI. КЛЮЧЕВЫЕ ПРЕИМУЩЕСТВА ОБЪЕКТА: \*Квартира представляет собой чистовую коробку — идеальная основа для отделки под ключ по вашему дизайн-проекту. Выполнена подчистовая отделка (WHITE BOX): - стены и пол выровнены; - проводка разведена по квартире, установлен щиток с автоматами и розетки; - выведено подключение для электролиты; - установлены радиаторы отопления; - установлены отводы для стояка канализации, запорные краны и приборы учёта на стояки холодного и горячего водоснабжения. \*Двухсторонняя функциональная планировка. Пространство, где легко организовать комфортные зоны для всех членов семьи. \*Из окон открывается вид на Лахта Центр, Юнтоловский заказник и просторный красивый внутренний двор. О ЖИЛОМ КОМПЛЕКСЕ И ИНФРАСТРУКТУРЕ: ЖК Ultra City - это концепция комфорта все под рукой. Удобство для повседневной жизни: - Закрытая, круглосуточно охраняемая придомовая территория - возможность управления доступом на территорию прямо со своего смартфона; - Большой зелёный двор с ландшафтным дизайном - высажены фруктовые и хвойные деревья, кустарники. -

Амфитеатр, детские и спортивные площадки, зоны отдыха спроектированы так, что для всех найдётся уютное пространство для работы и отдыха; - Для автовладельцев предусмотрен паркинг - двор без машин; - На территории жилого комплекса расположены два детских сада и школа. Идеальный вариант для семьи! Уже сложившийся район с развитой социальной, торговой, спортивной, транспортной инфраструктурой. До метро «Комендантский проспект» , «Старая деревня», «Пионерская» 15 - 25 минут транспортом Остановка общественного транспорта рядом с домом. Рядом расположены съезды на КАД и ЗСД. Кроме того, можно быстро добраться до Курортного района излюбленного места отдыха петербуржцев в любое время года. Идеально для семьи, которая ценит современный формат жизни и хочет создать интерьер своей мечты с нуля. ПО ДОКУМЕНТАМ: - Один взрослый собственник; - Полная стоимость в договоре; - Под ипотеку подходит; - Прямая продажа. Звоните, чтобы договориться о просмотре в удобное для вас время!







Move.ru - вся недвижимость России