

🕒 Создано: 19.03.2026 в 13:09

Обновлено: 25.03.2026 в 14:30

**KARTES, KARTES**

**79810113870**

**Санкт-Петербург, проспект Королева,  
46К3**

**12 500 000 ₹**

Санкт-Петербург, проспект Королева, 46К3

Округ

[СПБ, Приморский район](#)

Улица

[проспект Королева](#)

## Квартира

Количество комнат

2

Высота потолков

2.56 м

Жилая площадь

31.2 м<sup>2</sup>

Площадь кухни

8.5 м<sup>2</sup>

Общая площадь

55.1 м<sup>2</sup>

Этаж

7/10

## Детали объекта

Тип сделки

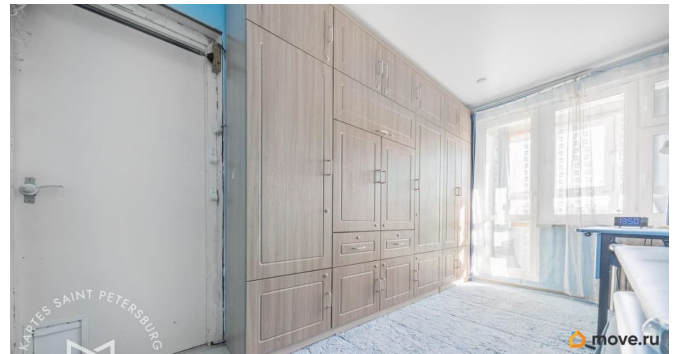
Продам

Раздел

[Квартиры](#)

Тип балкона

для заметок



лоджия

Тип санузла

раздельный

Вид из окна

во двор

Ремонт

евро

Покупка в ипотеку

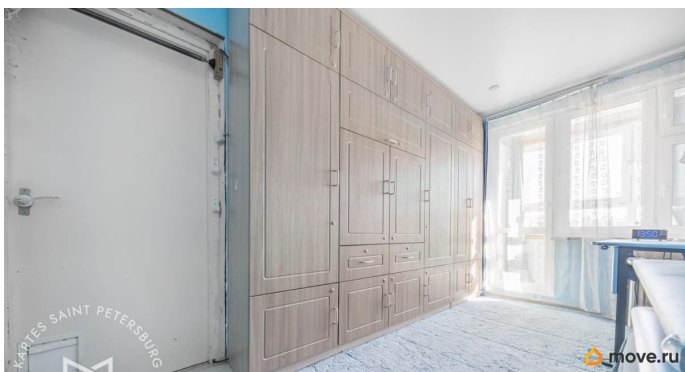
да

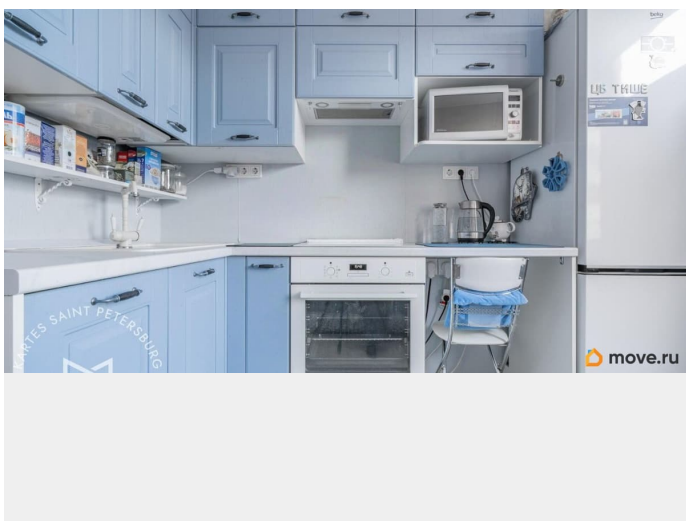
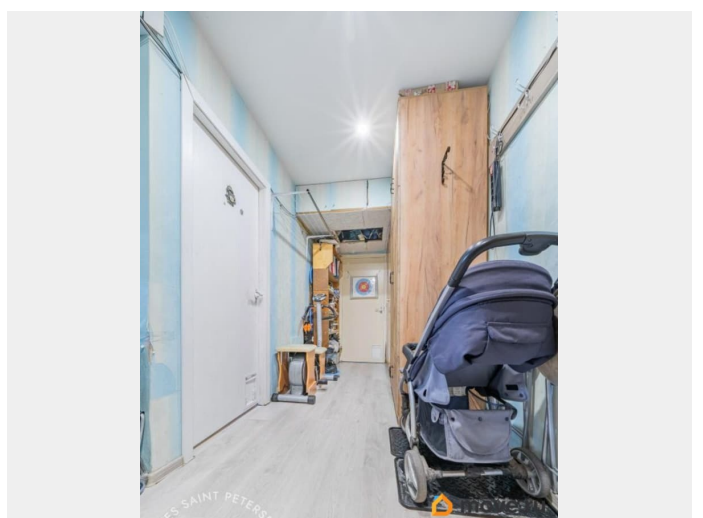
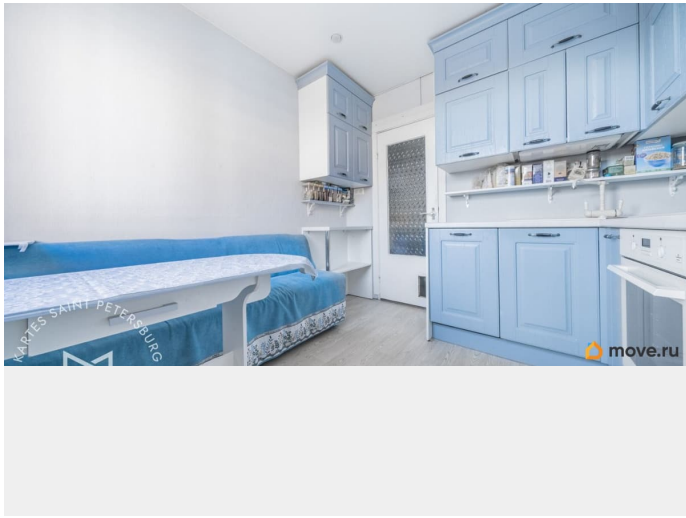
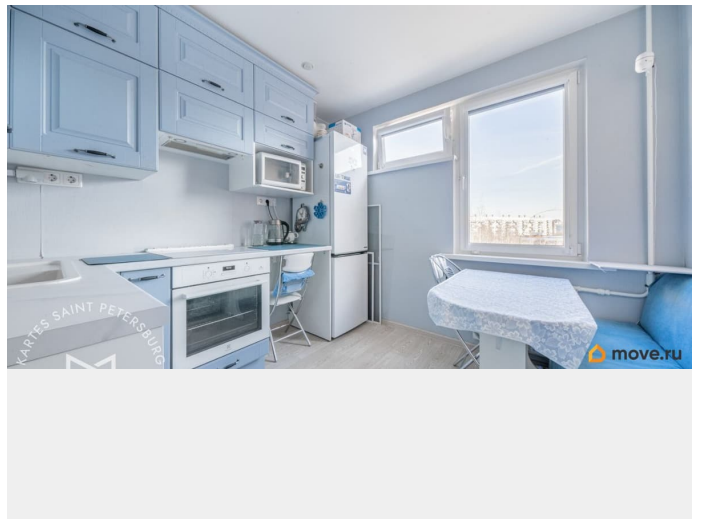
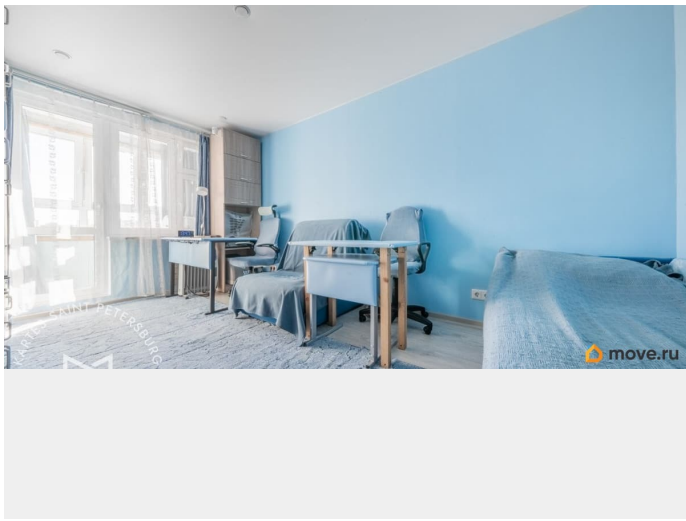
возможна ипотека, лифт, парковка

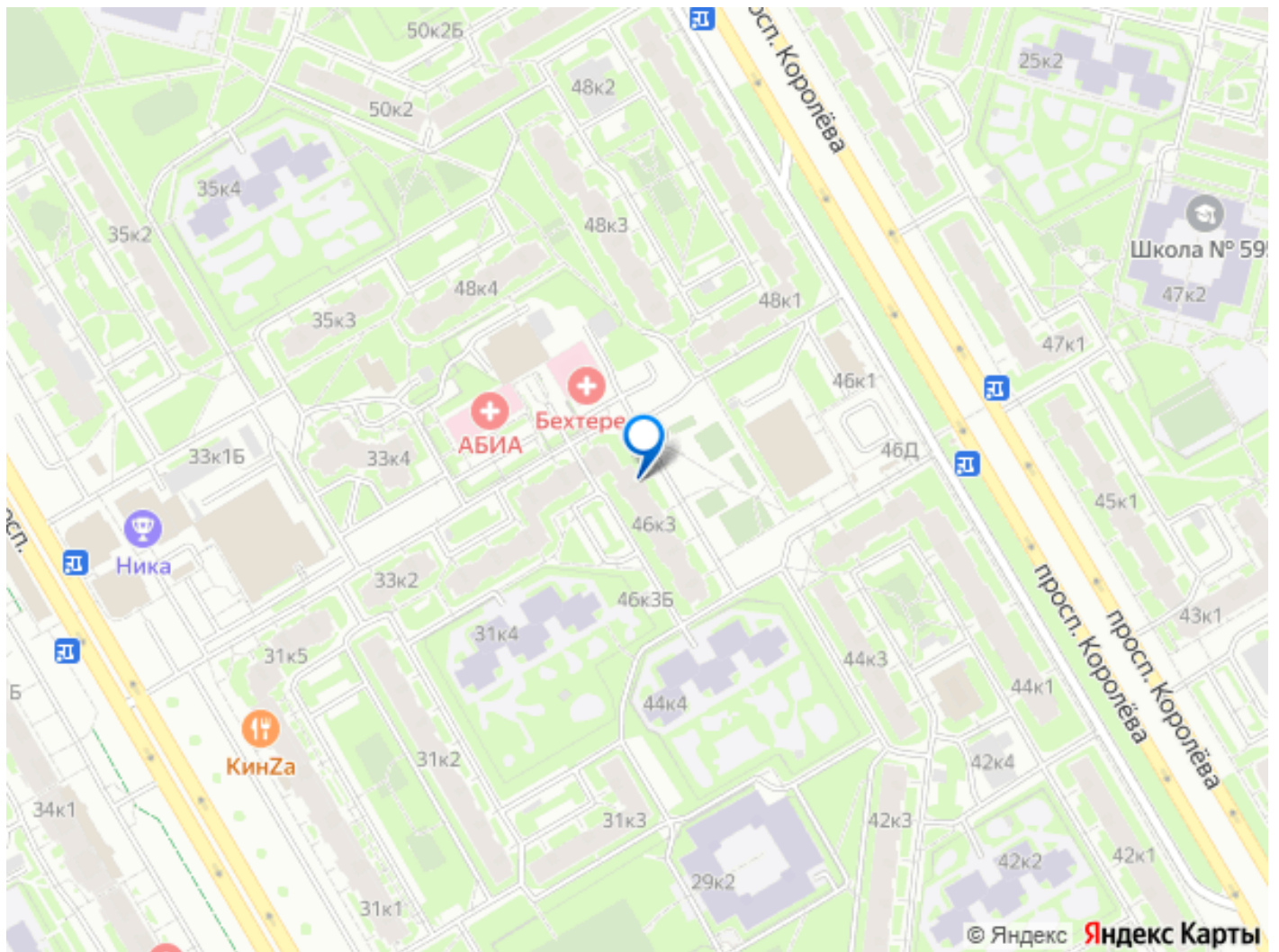
## Описание

САНТОРИИ НА НЕБЕ Можно строить множество предположений, чем вдохновлялись при выборе цветовой гаммы при ремонте, но давайте это будет именно Греция. Тем более, что окна квартиры выходят на солнечную сторону и возможность ощутить себя на курорте есть даже зимой. Конечно, в квартире еще осталось место для реализации вашего творческого потенциала, но не много т.к. все комнаты отремонтированы и в отличном состоянии. Также стоит отметить качественные окна и абсолютную шумоизоляцию в голубой комнате. ~ НЕ ДОМ, А МЕСТО СИЛЫ ~ Простите за вольности, но хотелось продолжить курортную тему. И есть повод, т.к. дом расположен внутри квартала, защищен от шума дорог, окружен зеленью, покоем и пением птиц - тут действительно комфортно жить, а не просто коротать вечера и ночи. Также стоит отметить и сам дом, это 600.11 серия 1988 года постройки, а это значит, что дом кооперативный, т.е. строился за деньги первых собственников, желающих получить комфорт и качество. В

этих домах приятные планировки, выгодно отличающиеся от большинства советских проектов, всего 4 квартиры на этаже, чистые парадные. Единственное, что вызывает вопросы у данной серии домов, это не очень привлекательные фасады, но и тут нам повезло т.к. фасады дома уже отремонтированы с использованием современных материалов, что гарантирует, что дом еще долгое время будет как новенький ПЕШАЯ ДОСТУПНОСТЬ ДО МЕТРО До будущей станции :) Но это уже не та история, когда еще в 2012 году продавали Юбилейный квартал с обещанием, что через пару лет будет станция метро (когда она в лучшем случае была в проекте), сейчас станцию реально строят, определились с расположением вестибюля и можно уже уверенно говорить о сроках и месте открытия метро. Покупая данную квартиру, вы уже сейчас будете пользоваться всей необходимой инфраструктурой, а в ближайшем будущем получите еще и новую станцию метро в пешей доступности! -> ЗВОНИТЕ







Move.ru - вся недвижимость России