

Создано: 01.02.2026 в 17:39

Обновлено: 04.02.2026 в 18:56

**Санкт-Петербург, Полюстровский
проспект, Дом 6**

20 896 566 ₽

Санкт-Петербург, Полюстровский проспект, Дом 6

Округ

[СПБ, Калининский район](#)

Улица

[проспект Полюстровский](#)

Квартира

Количество комнат

2

Высота потолков

2.7 м

Жилая площадь

26.2 м²

Площадь кухни

15.5 м²

Общая площадь

55.28 м²

Этаж

3/13

Детали объекта

Тип сделки

Продам

Раздел

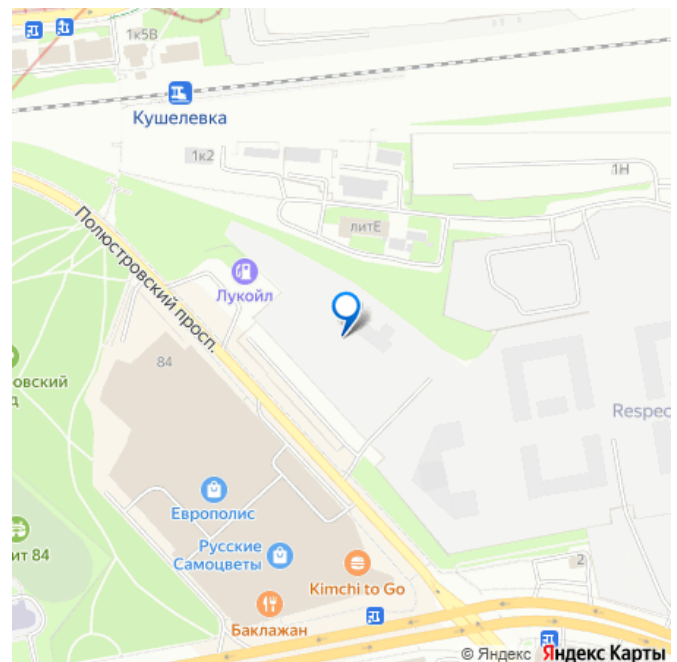
[Квартиры](#)

Тип балкона

<https://spb.move.ru/objects/9288706050>

**Петербургская Строительная
Компания, Петербургская
Строительная Компания
79390313867**

для заметок



лоджия

Тип санузла

совмещенный

Вид из окна

во двор

Ремонт

с отделкой

Квартира в новостройке

да

Год сдачи

4 квартал 2026 г.

Покупка в ипотеку

да

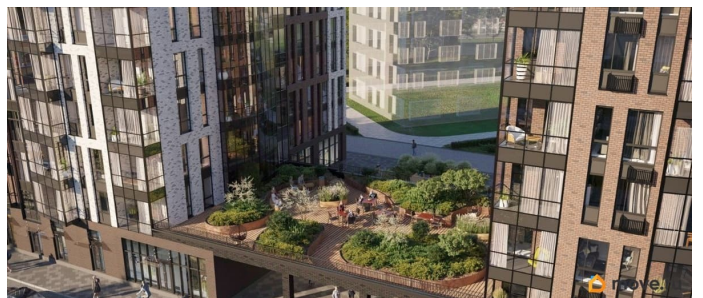
возможна ипотека, лифт

Описание

2-комн. квартира от застройщика с предчистовой отделкой в ЖК «RESPECT» на 3 этаже. Общая площадь: 55.28 кв.м., жилая: 26.15 кв.м., площадь просторной кухни-столовой: 15.49 кв.м. Комнаты изолированные, все окна выходят на одну сторону. В квартире одна лоджия, один совмещенный и один отдельный санузел. Высота потолков 2.7 м. Квартира находится в корпусе 6. Дом монолитный, одноподъездный, высотой 13 этажей. На этаже 8 квартир. В подъезде 1 пассажирский и 1 грузовой лифт. Окончание строительства - 4 квартал 2026 года. Оформление сделки по договору долевого участия. В шаговой доступности от жилого комплекса расположены станции метро (расстояние по прямой): «Лесная» (800 м), «Площадь Мужества» (1.4 км), «Выборгская» (1.9 км), также недалеко от этого корпуса находятся

станции метро: «Академическая», «Политехническая». Жилой квартал «RESPECT» строится на Полюстровском пр, 87, в одной из самых востребованных локаций Петербурга. В 10 минутах пешком - метро «Лесная» и в 10 минутах на транспорте - Петроградская сторона. Высота домов от 7 до 13 этажей. Квартиры сдаются с отделкой white box и с чистовой отделкой. На территории Respect строится школа на 1125 учащихся и детский сад на 240 мест. Запроектированы собственная газовая котельная, закрытая территория, дворы без машин и подземные паркинги с лифтами. В проекте предусмотрены трапециевидные балконы или остекленные лоджии, которые, с одной стороны, исключают монотонность фасада, являясь декоративными элементами, с другой - дополнительным функциональным пространством в квартирах. Цветовая гармония фасадов каждого дома раскрывает характер квартала. Коричневый цвет клинкерного кирпича со структурой водяных штрихов — цвет уюта и безопасности, сдержанности и надёжности. Вентилируемые фасады облицованы клинкерным кирпичом. Его высокая прочность позволяет давать 100 лет гарантии на этот материал. Водопоглощение клинкерного кирпича составляет менее 5%, за счет чего у него высокая теплопроводность и прочность. В квартале запроектированы внутренние закрытые территории дворов домов без доступа автомобилей и безбарьерная среда для велосипедистов и колясок. Предусмотрены IP-домофония с функцией дистанционного открывания калиток и парадных, а также дистанционный сбор показаний счетчиков и мобильное приложение для жителей. Для безопасности жителей квартала - круглосуточное

видеонаблюдение и служба охраны. В каждой квартире предусмотрены внешние корзины для кондиционеров. Вся территория квартала будет связана единой концепцией благоустройства, разработанной ландшафтным бюро L.BURO. На эксплуатируемой кровле на уровне первого этажа в домах 1 и 4 будут обустроены общественные видовые террасы. Это станет не только привлекательным местом с красивым видом, но и удобным, многофункциональным пространством. Дизайн парадных зон и входных групп - сочетание лаконичности отделки и декоративных элементов с текстурами из натурального камня и дерева с приглушенной подсветкой теплым светом. Во входных группах распол





RESPECT

2-комнатная
55,28 м²

- Предчистовая отделка
 - Линейная планировка
- Передача ключей
в 4 кв. 2026 г.



Корпус
№ 6 1

Этаж
7 из 17

Вызвать
move.ru

