

Создано: 21.02.2025 в 02:12

Обновлено: 07.01.2026 в 17:09

Санкт-Петербург, Московский проспект, 7

**11 500 000 ₽**

Санкт-Петербург, Московский проспект, 7

Округ

[СПБ, Адмиралтейский район](#)

Улица

[проспект Московский](#)

## Квартира

Количество комнат

2

Жилая площадь

34.6 м<sup>2</sup>

Площадь кухни

14.1 м<sup>2</sup>

Общая площадь

55.2 м<sup>2</sup>

Этаж

4/6

## Детали объекта

Тип сделки

Продам

Раздел

[Квартиры](#)

Тип санузла

совмещенный

Вид из окна

во двор

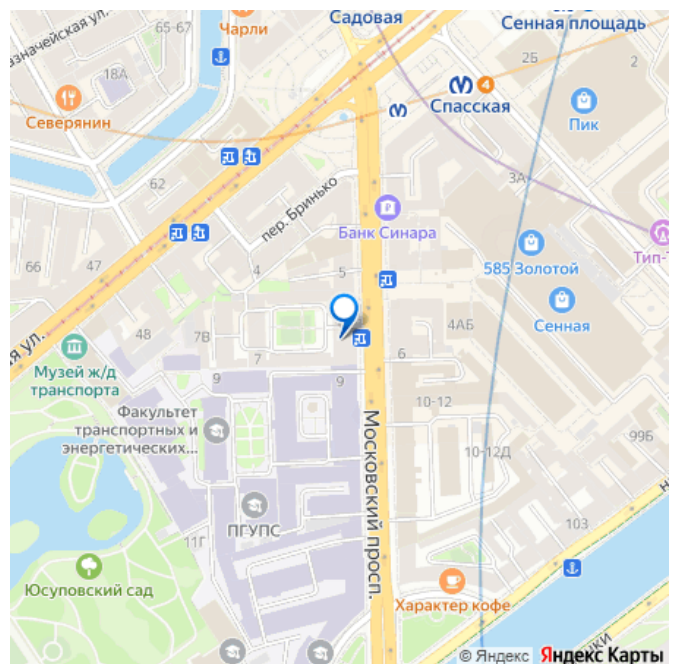
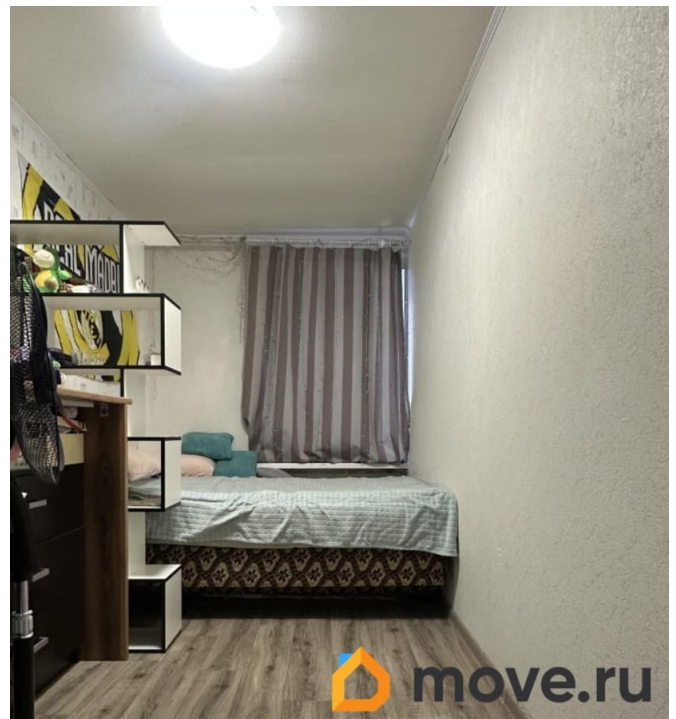
<https://spb.move.ru/objects/9273121033>

Ольга Сёмина, Торговый дом

недвижимости

**79819503243**

для заметок



Ремонт

косметический

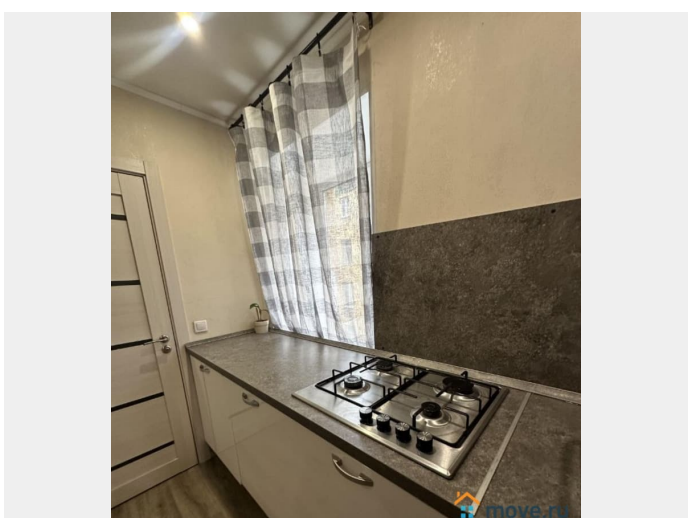
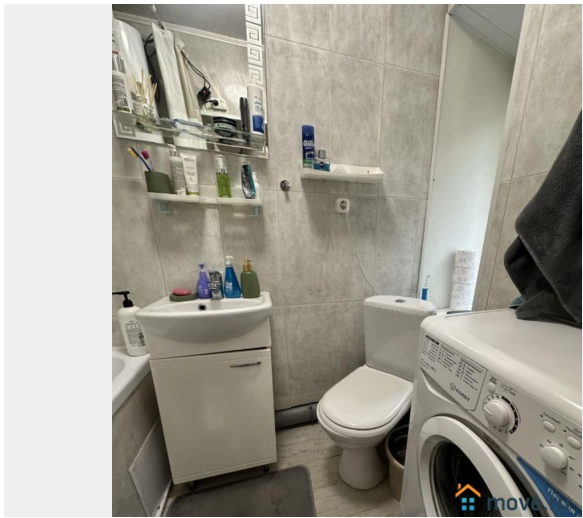
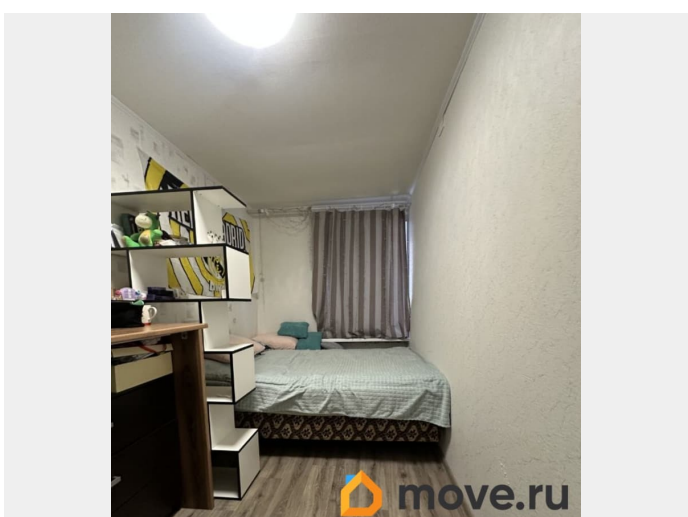
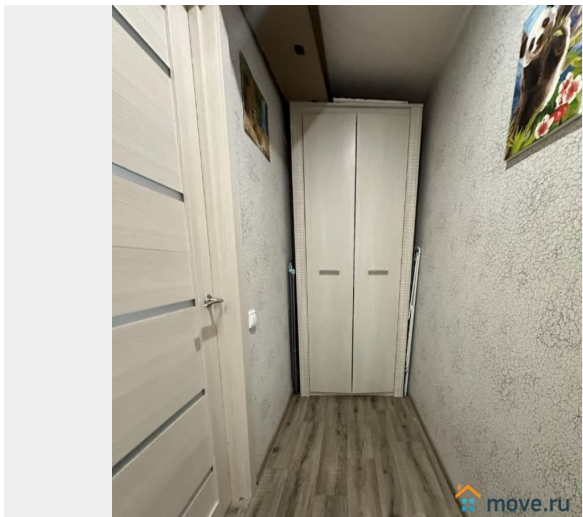
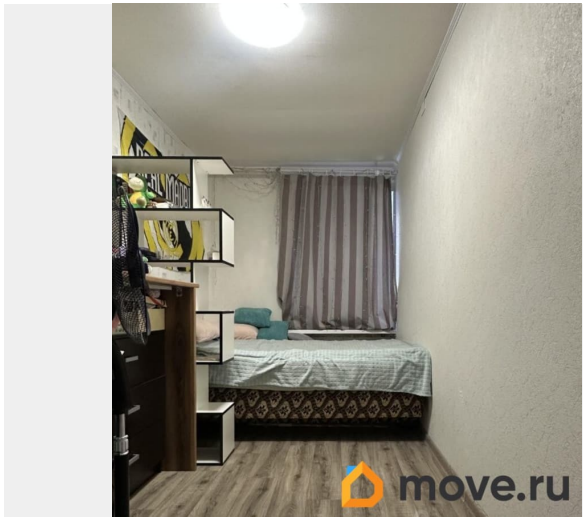
Покупка в ипотеку

да

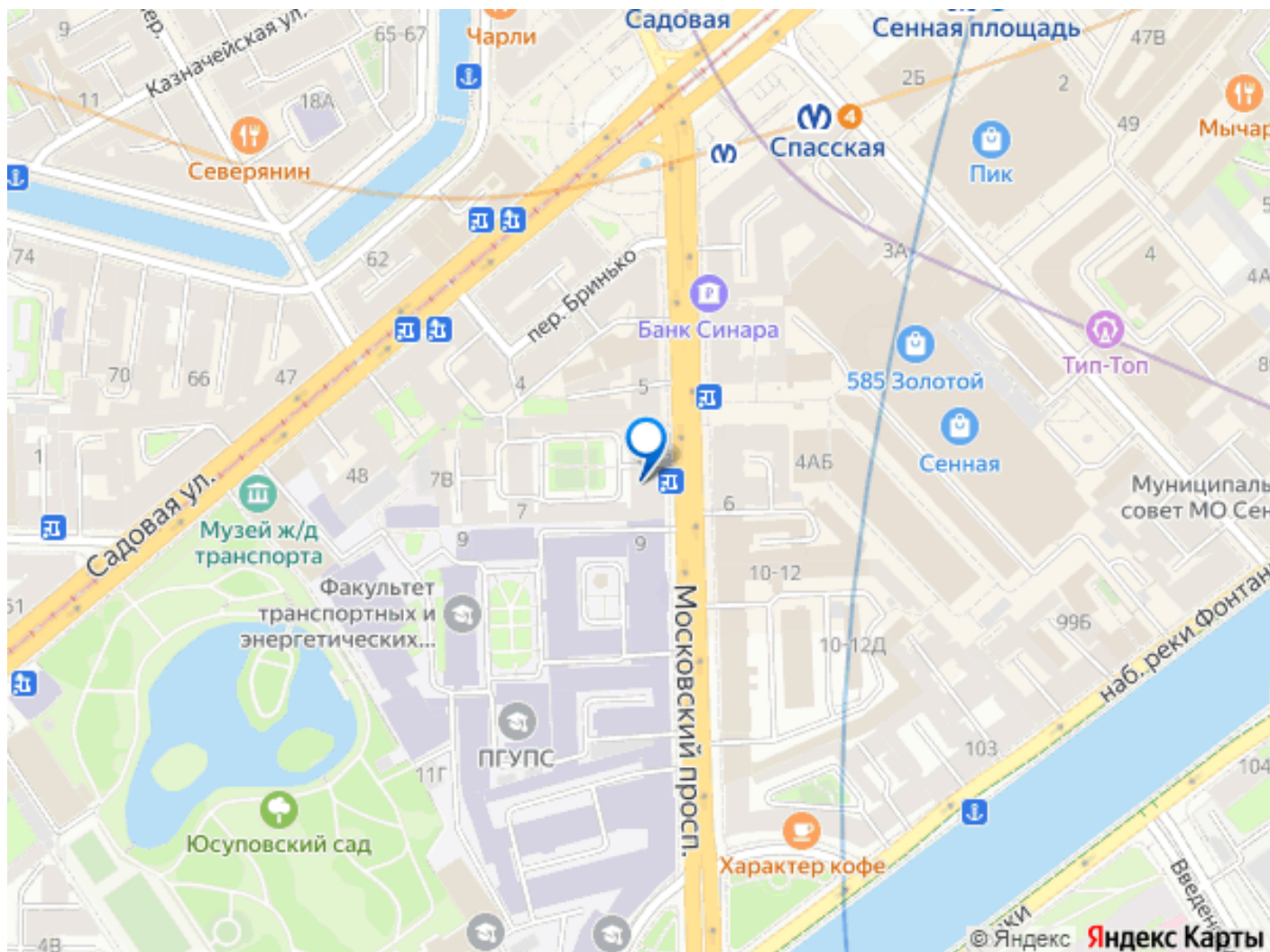
возможна ипотека, лифт, парковка

## Описание

Продается уютная 2-комнатная квартира в историческом центре Санкт-Петербурга, на Московском проспекте. Квартира расположена на 4 этаже 6-этажного кирпичного дома. Общая площадь составляет 55.2 кв. м, 34.6 кв. м — жилая площадь, а кухня — , 14.1 кв. м. Горячая вода - электрический бойлер. Потолки 2.45 м. Окна выходят во двор, поэтому в квартире всегда тихо и спокойно. В квартире сделан ремонт. Продается с мебелью и техникой. Дом в хорошем состоянии. Полностью во всем доме заменена система отопления, система водоснабжения и водоотведения. Пассажирский лифт. Большой зеленый двор с детской площадкой. Во дворе есть парковка для жителей дома, доступ по магнитному ключу. В шаговой доступности находятся вся социальная инфраструктура : школы, детские сады, клиники и магазины, торговые центры, кафе, рестораны. До метро Садовая, Сенная, Спасская - 3 минуты пешком. Отличная транспортная доступность позволяет быстро добраться до любых точек города. Пешая доступность до всех основных достопримечательностей города. Прямая продажа, один взрослый собственник, полная стоимость в договоре.







Move.ru - вся недвижимость России