

Создано: 30.10.2025 в 17:00

Обновлено: 22.01.2026 в 15:58

Санкт-Петербург, улица Щербакова, 6

11 490 000 ₽

Санкт-Петербург, улица Щербакова, 6

Округ

[СПБ, Приморский район](#)

Улица

[улица Щербакова](#)

Квартира

Количество комнат

2

Высота потолков

2.7 м

Жилая площадь

33 м²

Площадь кухни

10 м²

Общая площадь

55.2 м²

Этаж

4/16

Детали объекта

Тип сделки

Продам

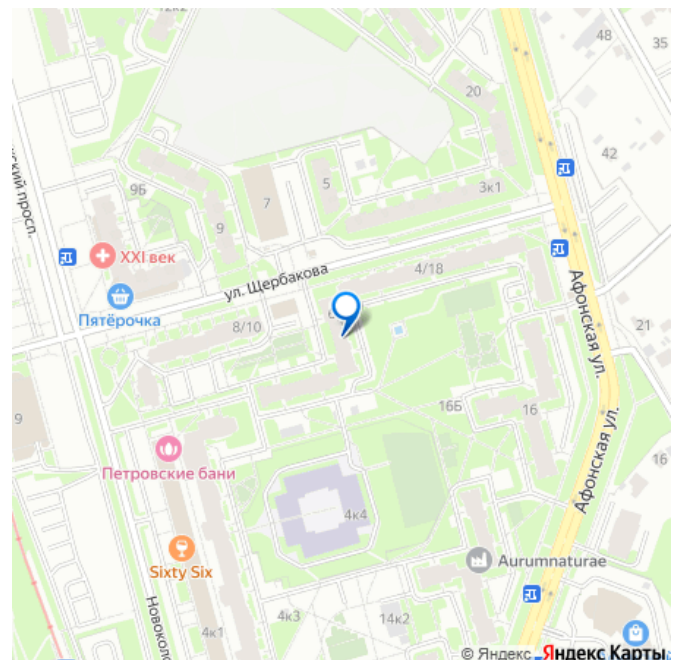
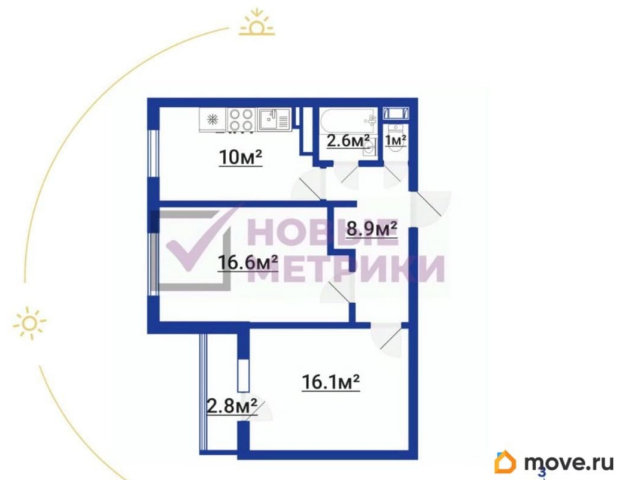
Раздел

[Квартиры](#)

Тип балкона

лоджия

для заметок



Тип санузла

раздельный

Вид из окна

во двор

Ремонт

косметический

Покупка в ипотеку

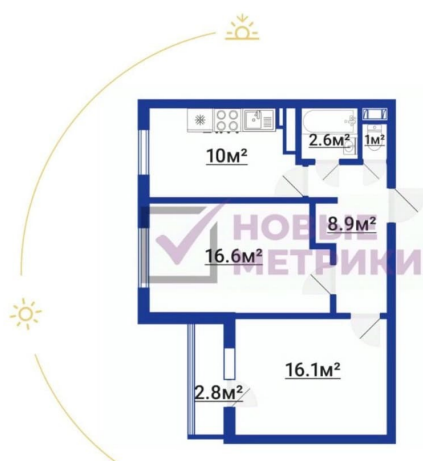
да

возможна ипотека, лифт

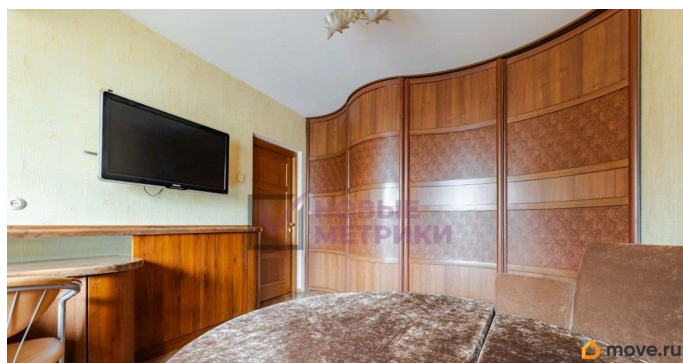
Описание

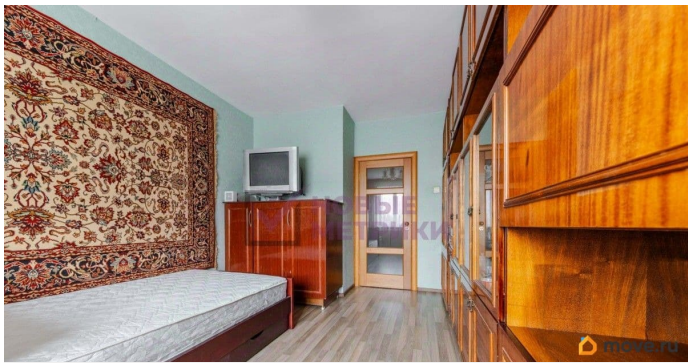
В продаже просторная 2-х комнатная квартира в спальном районе! ПРОДАЖА БЕЗ КОМИССИИ ОДОБРЕНИЕ ИПОТЕКИ В ПОДАРОК ПРО Квартиру: Расположенная на комфортном 4-ом этаже квартира в доме лучшей из панельных 137-ой серий квартира, в отличном состоянии, которое позволит сразу заехать и проживать без дополнительных вложений. В 2013 был сделан лучший из доступных ремонтов, использованы материалы бескомпромиссного качества, и мебель по индивидуальному заказу, при этом все сделано и оборудовано для комфортной жизни. Кухонный гарнитур с огромным кол-вом мест для хранения и таким же качественным наполнением техникой (кроме телевизоров, они старые, зато тоже остаются). Вся мебель и техника в соответствии с фотографиями остается. На этаже не стандартное решение для данной серии, где этаж закрыт только на 2 квартиры, что еще расширяет пространство для хранения и добавляет комфорта. ПРО Окружение: Приятные соседи, особенно внутри территории этажа, готовые помочь с ключами и ответственно относящиеся к

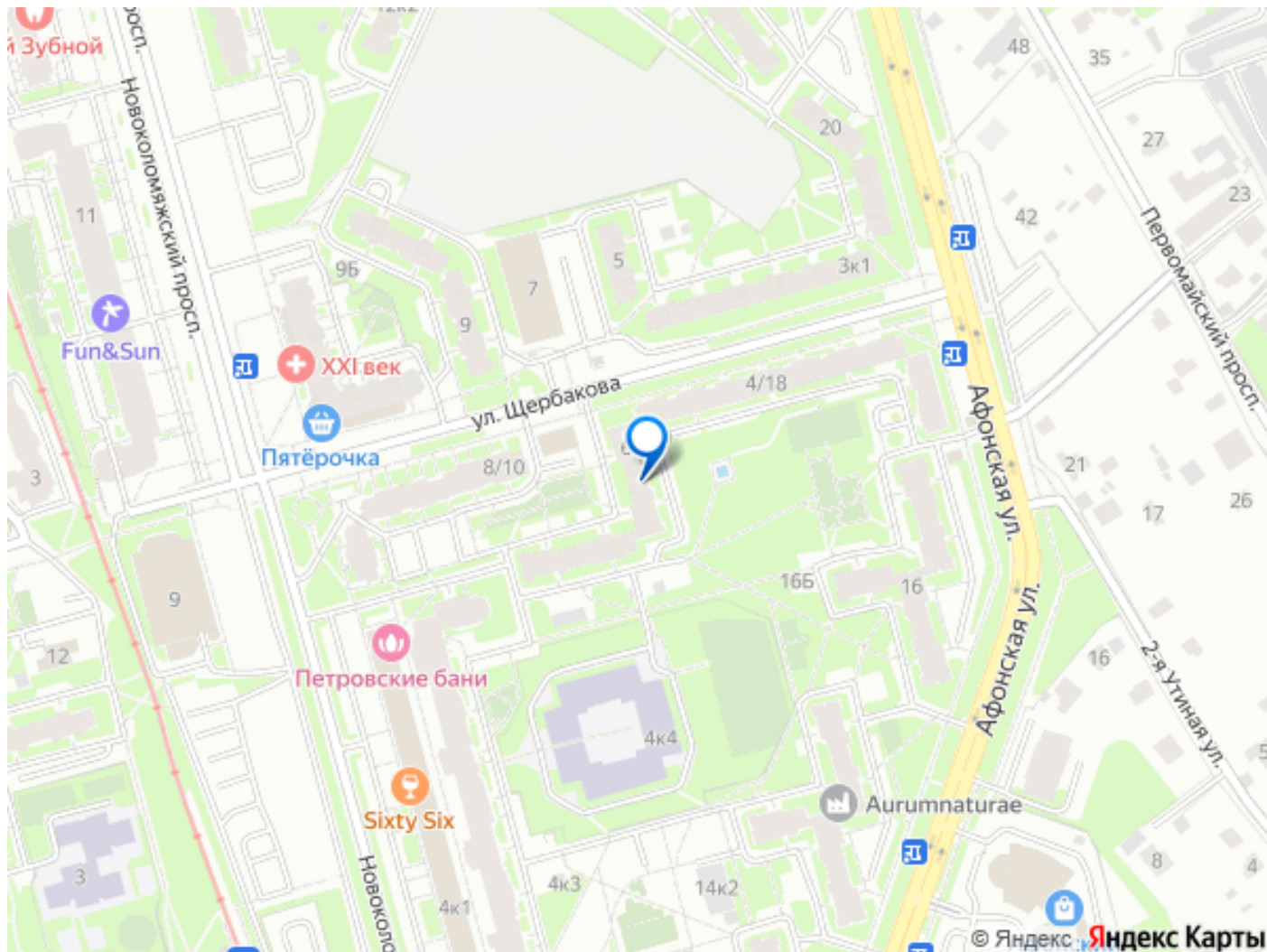
чистоте. Отличное состояние мест общего пользования и придомовой территории. Установлена полноценная детская площадка совмещающая в себе не только развлечения для совсем маленьких, а так же спортивную секцию и зоны для отдыха, как во всех современных ЖК. Устоявшаяся инфраструктура в виде школ, садов, магазинов и прочего не отходя от дома. А транспортная доступность не только автомобильная, на общественном транспорте можно доехать до метро менее чем за 10 минут (Удельная). Так же локация богата внутриворотовым и общественным озеленением, а парк усадьбы Орловых-Денисовых, в котором вы можете насладиться красотой любого времени года, менее чем в 3-х минутах пешком. ПРО Документы: - Прямая продажа - Один собственник - Полная стоимость в договоре - Подходит под ипотеку любого банка - Документы готовы - Быстрый выход на сделку Не упустите возможность приобрести эту просторную квартиру! Звоните, Записывайтесь на просмотр!



move.ru







Move.ru - вся недвижимость России