

Создано: 29.12.2025 в 23:16

Обновлено: 15.01.2026 в 08:23

**Санкт-Петербург, Шлиссельбургский
проспект, 1**

9 700 000 ₽

Санкт-Петербург, Шлиссельбургский проспект, 1

Округ

[СПБ, Невский район](#)

Улица

[проспект Шлиссельбургский](#)

Квартира

Количество комнат

2

Высота потолков

2.7 м

Жилая площадь

32.5 м²

Площадь кухни

10.3 м²

Общая площадь

55.2 м²

Этаж

7/12

Детали объекта

Тип сделки

Продам

Раздел

[Квартиры](#)

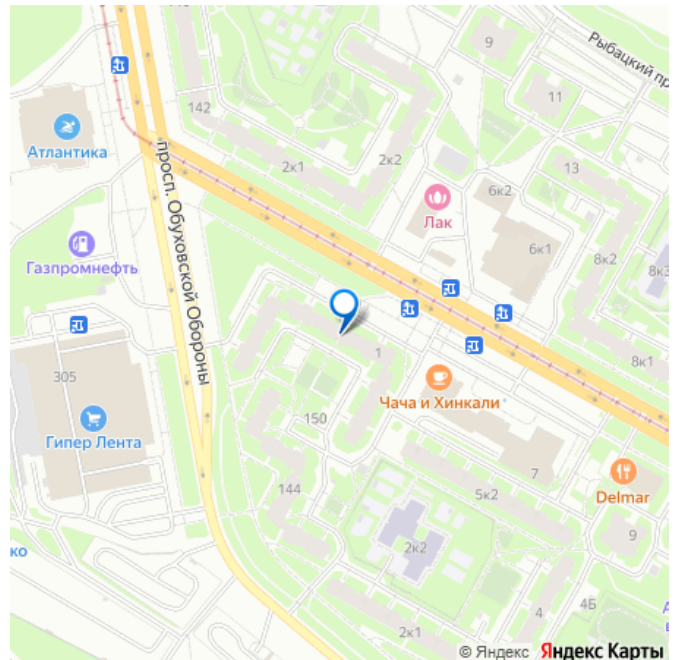
Тип балкона

<https://spb.move.ru/objects/9287729032>

Собственник

**79118343229,7911847
4894**

для заметок



лоджия

Тип санузла

раздельный

Вид из окна

на улицу

Ремонт

косметический

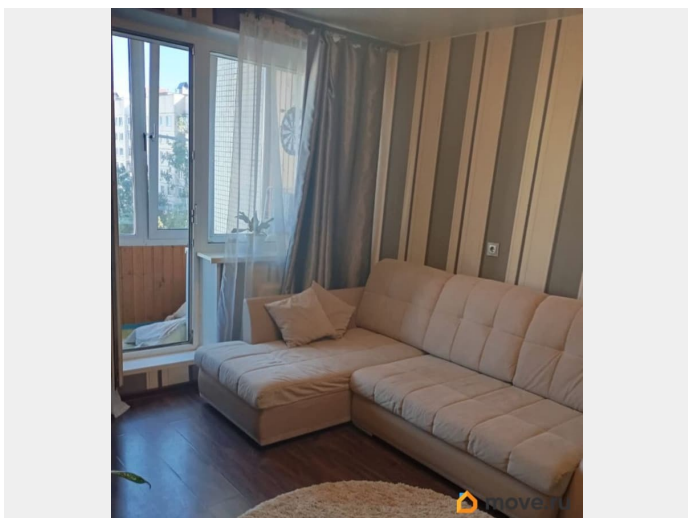
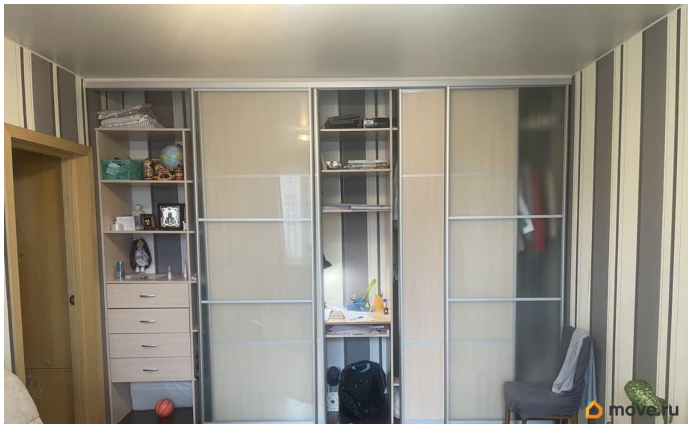
Покупка в ипотеку

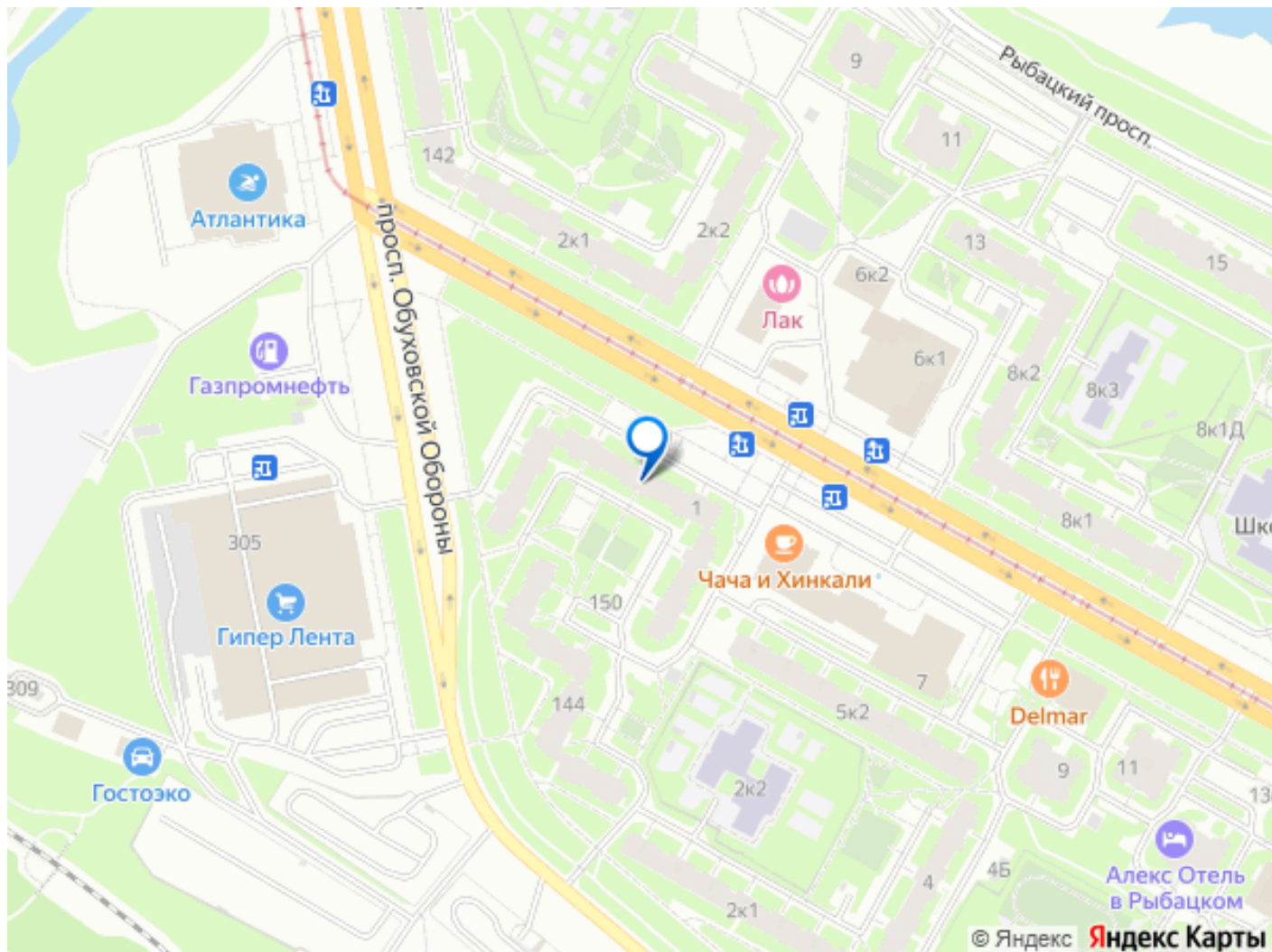
да

возможна ипотека, лифт, парковка

Описание

Продается уютная 2-комнатная квартира в Санкт-Петербурге на Шлиссельбургском проспекте, Общая площадь — 55,2 кв. Квартира расположена на 7 этаже 12-этажного панельного дома, построенного в 1988 году. Высота потолков — 2,7 метра. Окна выходят на улицу, есть лоджия. В комнатах сделан ремонт. Просторная кухня оснащена всем необходимым. Санузел раздельный, что удобно для утренних сборов. Есть поверенные счетчики воды. Дом в хорошем состоянии, оборудован пассажирским и грузовым лифтами, есть мусоропровод. Для автовладельцев предусмотрена наземная парковка, поэтому вы всегда сможете найти место для своего автомобиля. Прекрасное ТСЖ. Район с развитой инфраструктурой: рядом находятся школы, детские сады, клиники и магазины. До метро «Рыбацкое» всего 19 минут пешком, что позволяет легко добираться в любой район города. Прямая продажа от собственника (один). Квартира без обременений, документы готовы к сделке.





Move.ru - вся недвижимость России