

Санкт-Петербург, Спасский переулок,  
9/24

**19 000 000 ₽**

Санкт-Петербург, Спасский переулок, 9/24

Округ

[СПБ, Адмиралтейский район](#)

Улица

[Спасский переулок](#)

## Квартира

Количество комнат

2

Жилая площадь

35.3 м<sup>2</sup>

Площадь кухни

9 м<sup>2</sup>

Общая площадь

55.2 м<sup>2</sup>

Этаж

2/5

## Детали объекта

Тип сделки

Продам

Раздел

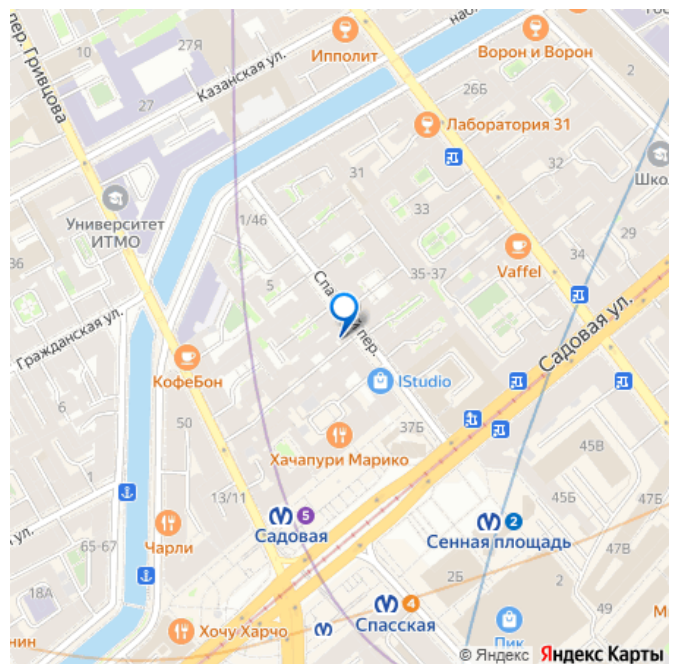
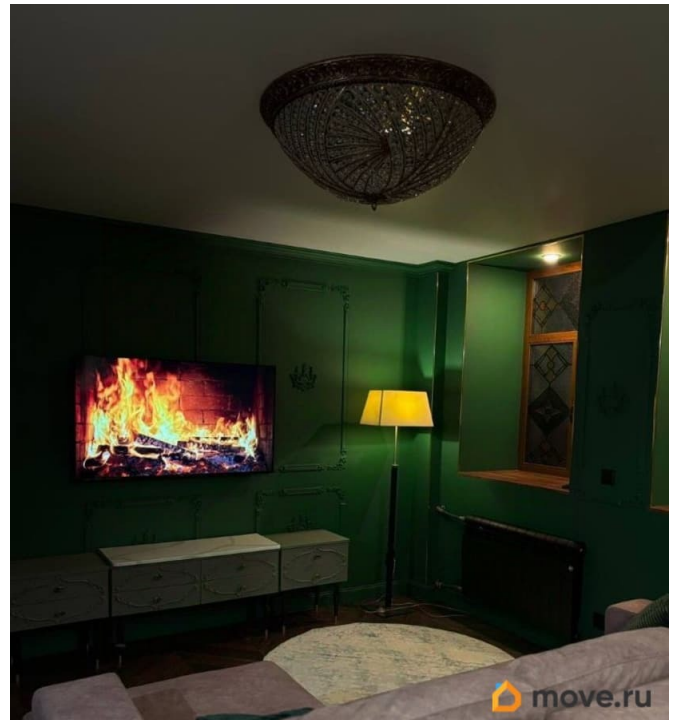
[Квартиры](#)

Покупка в ипотеку

да

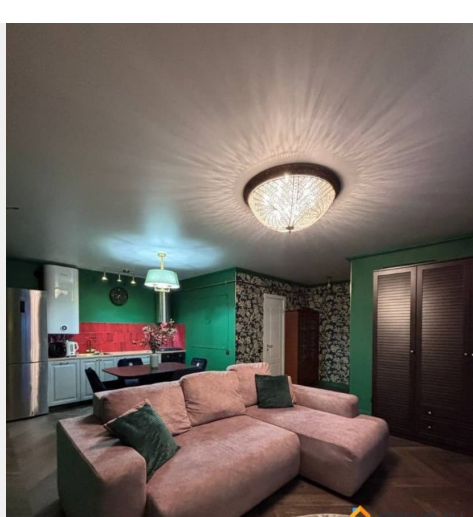
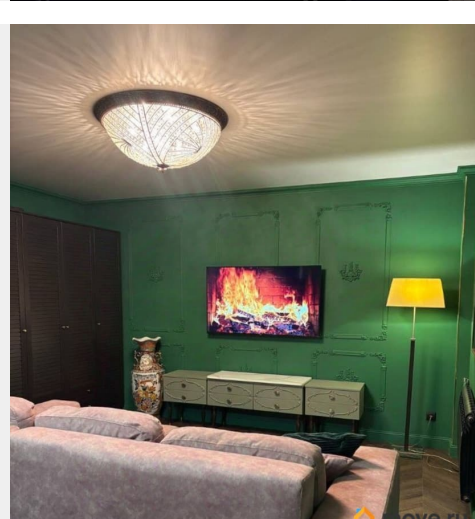
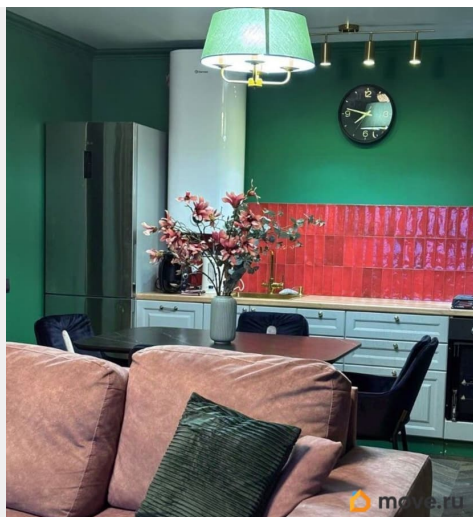
возможна ипотека, лифт, парковка

для заметок

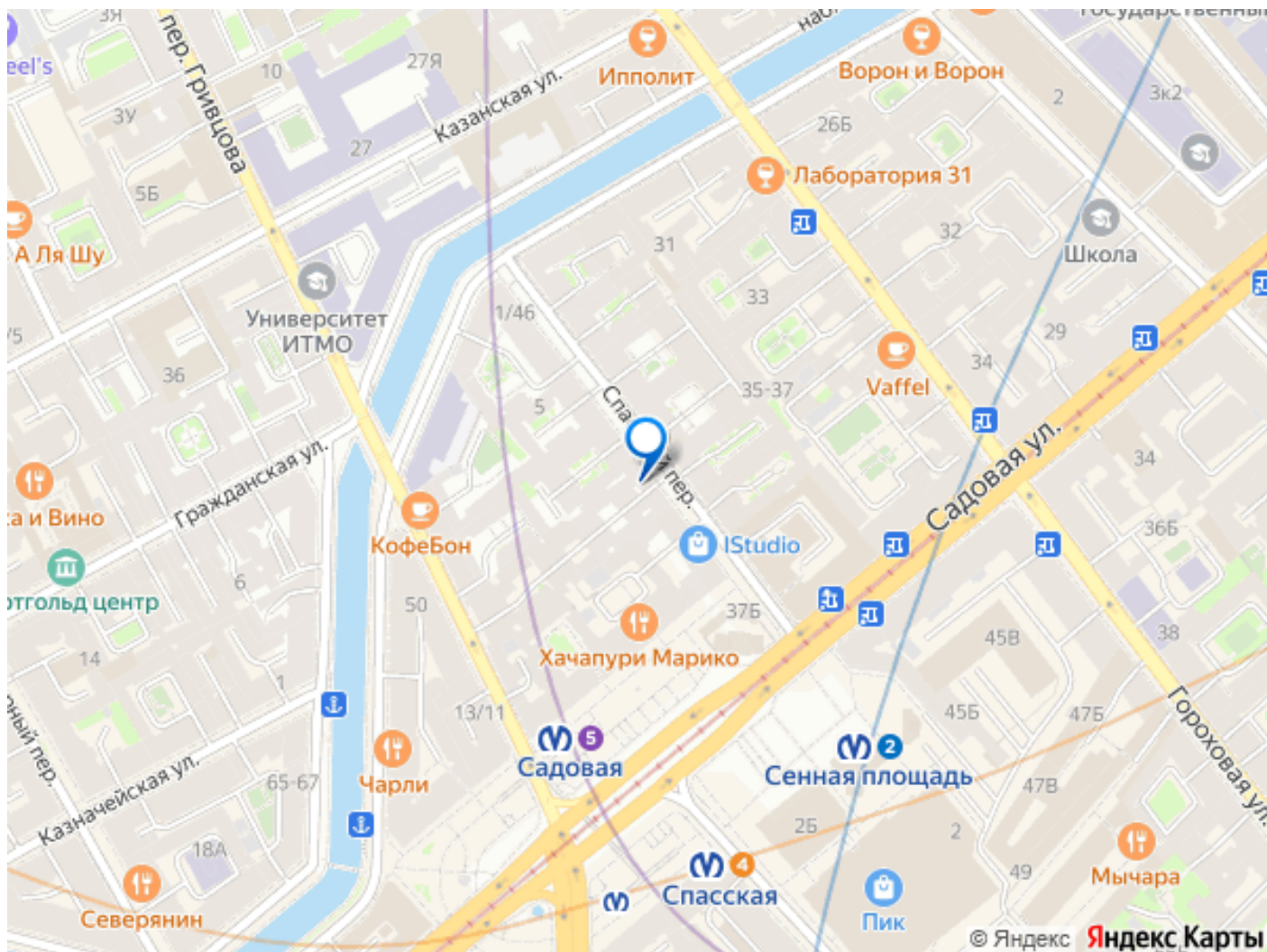


## Описание

Предлагаем Вашему вниманию инвестиционно выгодный объект! Готовый бизнес для сдачи в аренду, а также вариант для собственного проживания: уютная квартира в тихом дворе, в 5 минутах от трёх станций метро: Сенная, Садовая, Спасская. Квартира укомплектована мебелью и техникой. Многие предметы декора - дорогой антиквариат. Использована премиальная сантехника - Villeroy & Boch. Ремонт свежий, соответствует фотографиям. Посуточная аренда принесет до 20 000 руб/сутки. О квартире: Общая площадь 55.2 м2. Спальня 17.3 м2, кухня-гостиная 27 м2 (зона кухни 9 м2 и 18 м2 гостиная). Потолок в спальне 4.4 м! Потолки в остальной части квартиры - 2.7 м. Смешанные перекрытия. Выполнен капитальный ремонт квартиры. Сделана незначительная перепланировка: убрана несущая стена и сделана кухня-гостиная. Санузел увеличен за счет коридора. Мокрые точки на своих местах, все газовые коммуникации согласованы с газовой службой. Есть бойлер, который при необходимости меняется на газовую колонку. О сделке: - Прямая продажа - 1 взрослый собственник - Личное участие собственника в сделке - Без маткапитала - Подходит под ипотеку - Никто не зарегистрирован - Быстрый выход на сделку Звоните! С радостью отвечу на вопросы и организую показ.







Move.ru - вся недвижимость России