

🕒 Создано: 07.10.2025 в 14:07

Обновлено: 08.01.2026 в 14:17

**Санкт-Петербург, Полюстровский
проспект, 87**

21 982 968 ₽

Санкт-Петербург, Полюстровский проспект, 87

Округ

[СПБ, Калининский район](#)

Улица

[проспект Полюстровский](#)

Квартира

Количество комнат

2

Высота потолков

2.7 м

Жилая площадь

24.7 м²

Площадь кухни

14.2 м²

Общая площадь

55.31 м²

Этаж

6/7

Детали объекта

Тип сделки

Продам

Раздел

[Квартиры](#)

Тип балкона

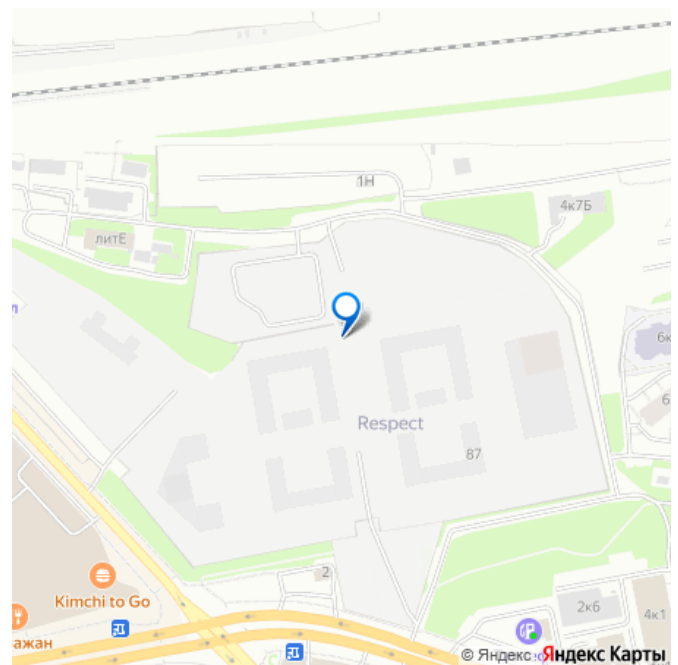
<https://spb.move.ru/objects/9287779806>

**Петербургская Строительная
Компания, Петербургская
Строительная Компания
79940286093**

для заметок



	балкон
Ремонт	
	с отделкой
Квартира в новостройке	
	да
Год сдачи	
	4 квартал 2027 г.
Покупка в ипотеку	
	да
возможна ипотека, лифт	



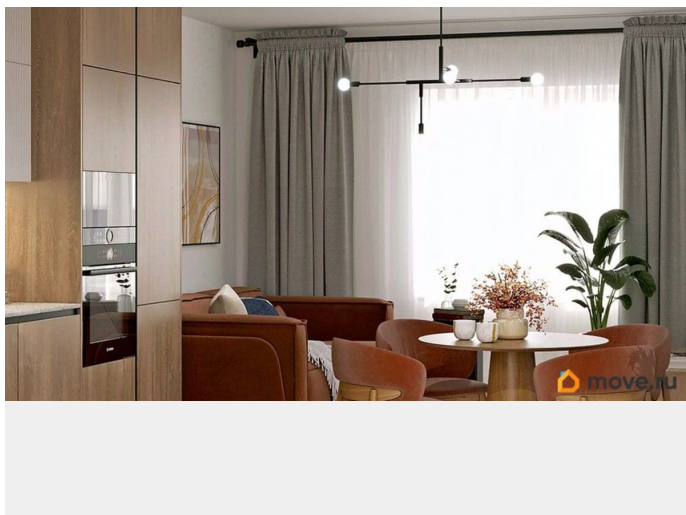
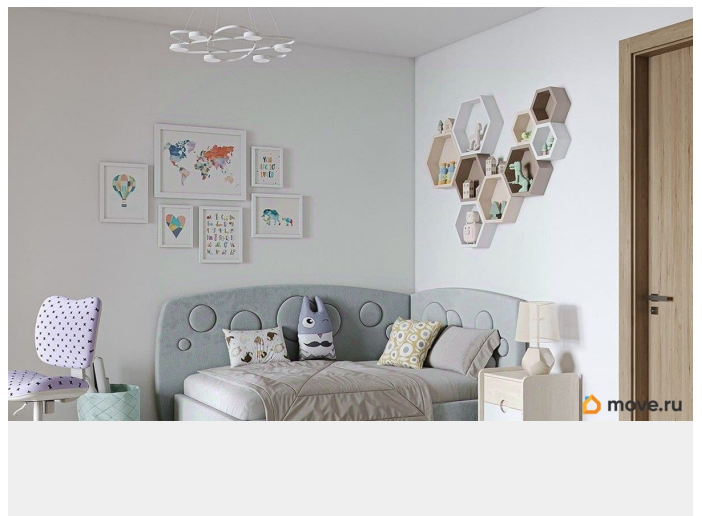
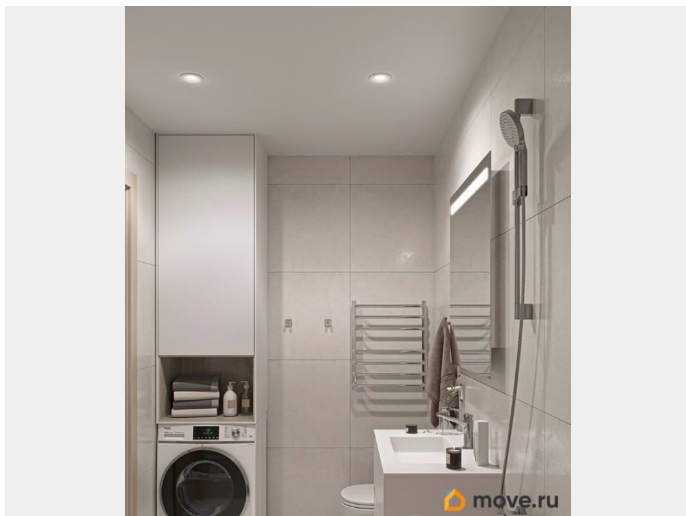
Описание

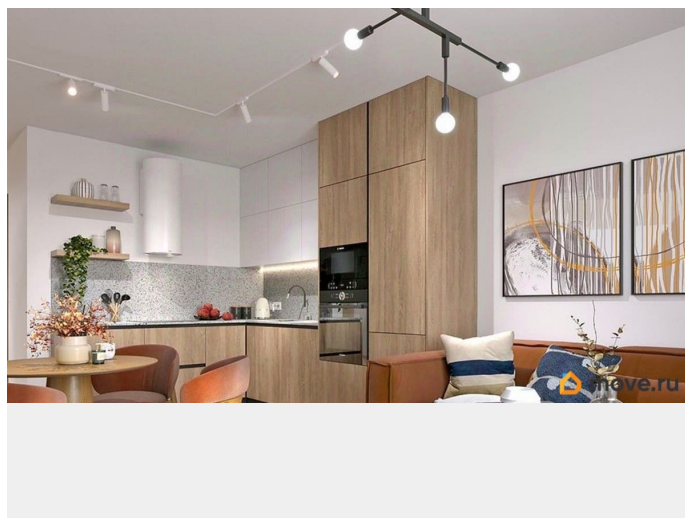
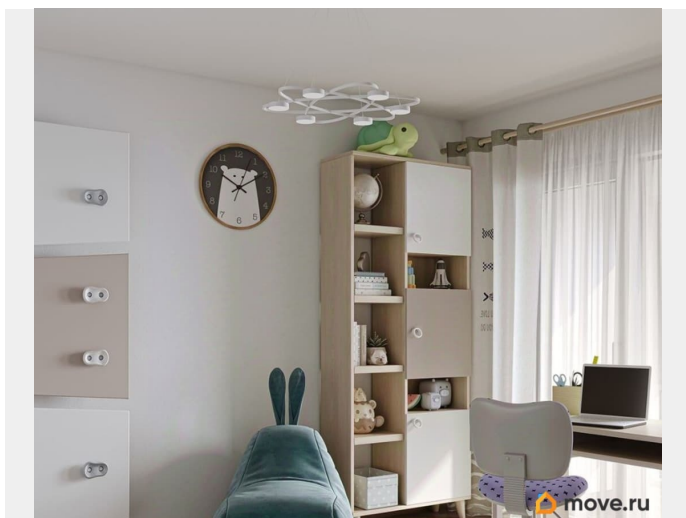
2-комн. квартира с отделкой в ЖК «RESPECT» на 6 этаже. Общая площадь: 55.31 кв.м., жилая: 24.67 кв.м., площадь просторной кухни-столовой: 14.23 кв.м. Квартира выходит окнами на три стороны дома одновременно, комнаты в течение дня равномерно освещены. В квартире один балкон, один совмещенный и один отдельный санузел. Высота потолков 2.7 м. В ЖК Respect представлены два варианта чистовой отделки: светлая и темная. Потолки: натяжные или выравнивание с окраской, Окна: из ПВХ профиля с двухкамерным стеклопакетом, Остекление балконов и лоджий: алюминиевое однослойное, Полы: покрытие из ламината, полы санузлов: керамическая плитка или керамогранит, Стены: обои под окраску, стены санузлов: керамическая плитка или керамогранит. Установлены межкомнатные двери. Санузел: раковина с тумбой, ванна или душевая кабина, унитаз, смесители. Выполнена полная разводка электропроводки. Квартира находится в корпусе 3.1. Дом монолитный,

одноподъездный, высотой 7 этажей. На этаже 4 квартиры. В подъезде 1 пассажирский и 1 грузовой лифт. Начало строительства - 3 квартал 2025 года. Окончание строительства - 4 квартал 2027 года. Оформление сделки по договору долевого участия. В шаговой доступности от жилого комплекса расположены станции метро (расстояние по прямой): «Лесная» (800 м), «Площадь Мужества» (1.4 км), «Выборгская» (1.9 км), также недалеко от этого корпуса расположены станции метро: «Академическая», «Политехническая».

Квартал строится на Полюстровском пр, 87, в одной из самых востребованных локаций Петербурга. В 10 минутах пешком - метро «Лесная» и в 10 минутах на транспорте - Петроградская сторона. Высота домов от 7 до 13 этажей. На территории Respect строится школа на 1125 учащихся и детский сад на 240 мест. Запроектированы собственная газовая котельная, закрытая территория, дворы без машин и подземные паркинги с лифтами. Вентилируемые фасады облицованы клинкерным кирпичом. Дома из этого материала служат веками, являясь гордостью хозяев. Дизайн парадных зон и входных групп - сочетание лаконичности отделки и декоративных элементов с текстурами из натурального камня и дерева с приглушенной подсветкой теплым светом. Во входных группах расположены гостевые зоны с мягкой мебелью. Вся территория квартала будет связана единой концепцией благоустройства, разработанной ландшафтным бюро L.BURO. В основе - идея создания увлекательного ландшафтного пространства для насыщенной жизни, включающего в себя пейзажные зоны, современные архитектурные композиции, открытые террасы на стилобатах с зонами

отдыха и парклетами, спортивными площадками. Это пространство для людей всех возрастов и различных увлечений. На эксплуатируемой кровле на уровне первого этажа в домах 1 и 4 будут обустроены общественные видовые террасы. В квартале запроектированы внутренние закрытые территории дворов домов без доступа автомобилей и безбарьерная среда для велосипедистов и колясок. Предусмотрены IP-домофония с функцией дистанционного открывания калиток и парадных, а также ди





RESPECT

2-комнатная
55,31 м²

- С отделкой

Передача ключей
в 4 кв. 2027 г.

