

**Санкт-Петербург, Коломяжский проспект,  
36/2**

**15 250 000 ₽**

Санкт-Петербург, Коломяжский проспект, 36/2

Округ

[СПБ, Приморский район](#)

Улица

[проспект Коломяжский](#)

## Квартира

Количество комнат

2

Высота потолков

2.6 м

Жилая площадь

32.1 м<sup>2</sup>

Площадь кухни

10.8 м<sup>2</sup>

Общая площадь

55.3 м<sup>2</sup>

Этаж

5/10

## Детали объекта

Тип сделки

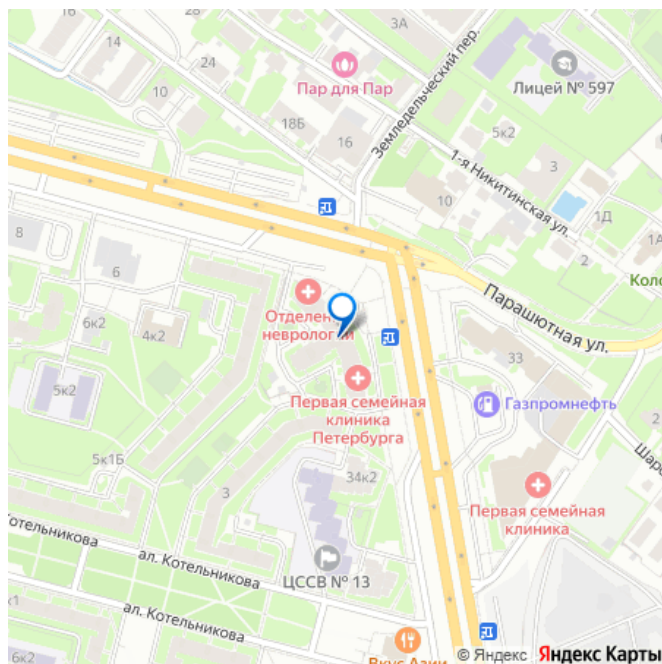
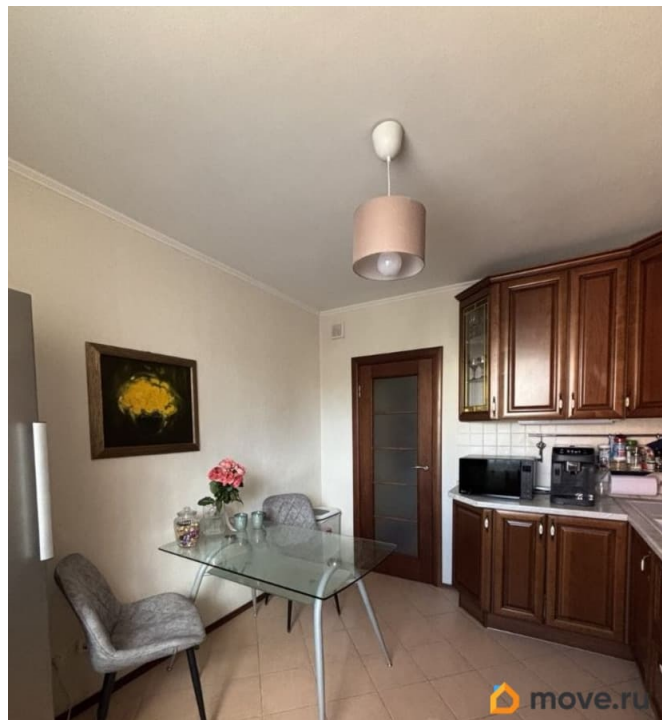
Продам

Раздел

[Квартиры](#)

Тип балкона

для заметок



балкон

Тип санузла

совмещенный

Вид из окна

во двор

Ремонт

евро

Покупка в ипотеку

да

возможна ипотека, лифт, парковка

## Описание

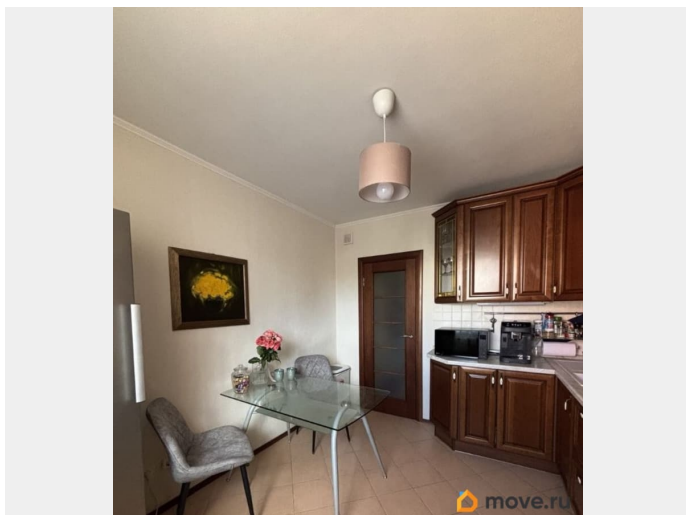
**СРОЧНАЯ ПРОДАЖА:** подобрана встреча!

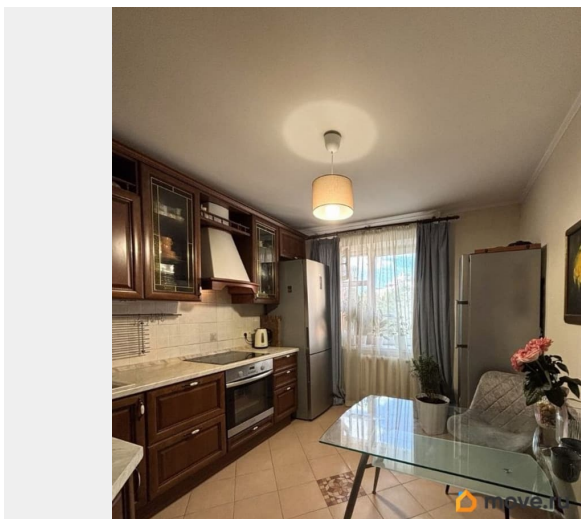
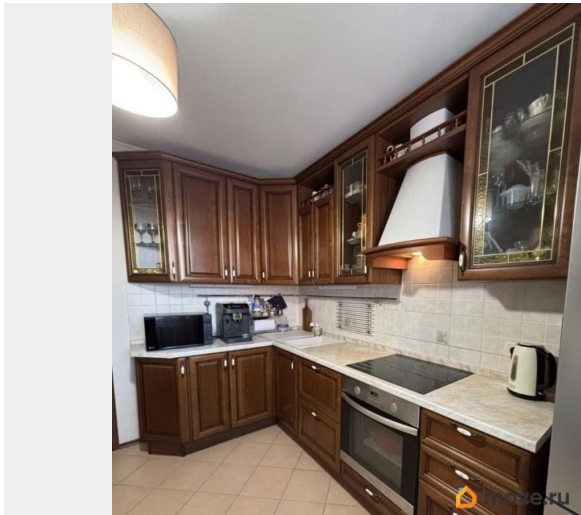
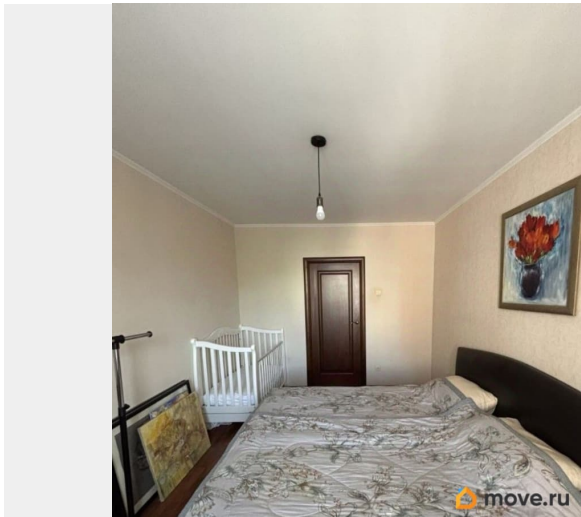
Уютная двухкомнатная квартира с мебелью и техникой ждет новых владельцев. ДОМ: сдан в 2004 году, кирпич-монолит, толстые стены, широкие подоконники, хорошая звукоизоляция, теплый, средней этажности (10 этажей), презентабельные парадные.

КВАРТИРА: общая площадь 55,3 м<sup>2</sup>. Кухня 10,8 м<sup>2</sup>. Две изолированные комнаты: 18,6 м<sup>2</sup> и 13,5 м<sup>2</sup>. Балкон из большой комнаты, застеклен. Высококачественный ремонт, двери из массива древесины. Удобная планировка. Ниша в прихожей переделана в гардеробную. Окна квартиры выходят в тихий зеленый двор. Комфортный 5-й этаж. Квартира никогда не сдавалась в аренду. На этаже всего 6 квартир (две секции по три квартиры, которые закрываются на ключ). В квартире остаются: - Кондиционер Electrolux EACS/i-11HEV/N3/in - Холодильник Haier C2F637CFMV - Телевизор плазменный Pioneer - Варочная панель Electrolux - Духовой шкаф Electrolux - Стиральная машина Bosch Maxx5 (в кухне) - Бойлер - Шкаф большой с зеркалом в большой комнате - Тумбы IKEA

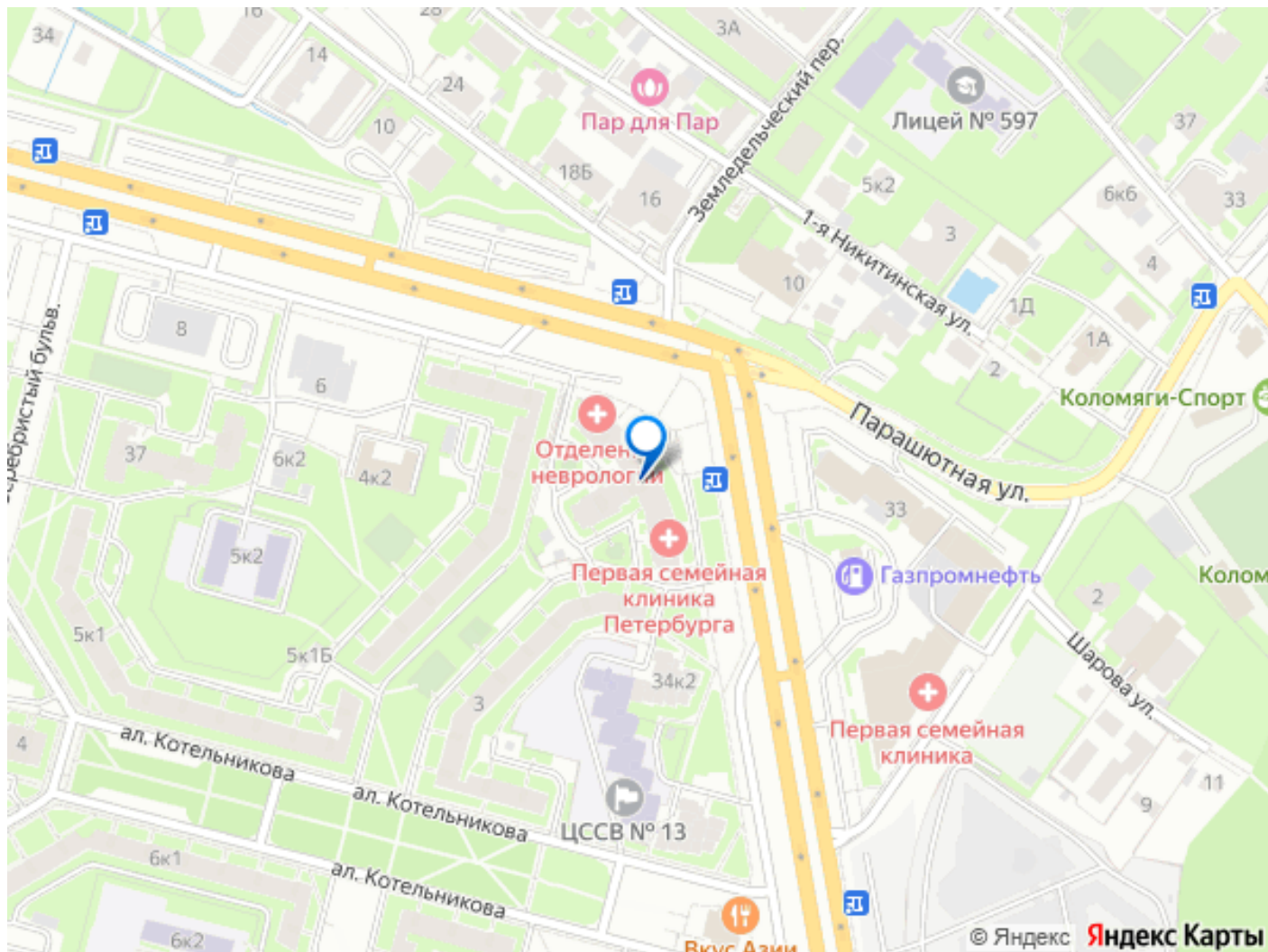
Malm 3 шт в большой комнате - Стол компьютерный на 2 места IKEA - Мебель в ванной комнате - Встроенная кухня из массива древесины - Стол стеклянный обеденный

ИНФРАСТРУКТУРА: район с отличной инфраструктурой. Продуктовые магазины, детские сады, школы, поликлиники, торговые центры - всё рядом. До станции метро Пионерская 15 минут пешком, Удельная - 20 минут пешком. Закрытый двор (шлагбаум) с парковочными местами во дворе. В непосредственной близости Удельный парк, Центр Алмазова, МФЦ. На первом этаже дома Первая семейная клиника, Хеликс. Прямо у дома остановка городского транспорта. СДЕЛКА: Один взрослый собственник, полная стоимость в договоре, без обременений, подходит под ипотеку, встречная покупка. При необходимости окажу покупателям помощь с одобрением ипотеки. Звоните в любой день недели с 9:00 до 21:00! Отвечу на все вопросы и запишу Вас на просмотр!









Move.ru - вся недвижимость России