

🕒 Создано: 19.11.2025 в 16:10

Обновлено: 09.02.2026 в 22:03

**Санкт-Петербург, Лиговский проспект,
271**

18 900 000 ₽

Санкт-Петербург, Лиговский проспект, 271

Округ

[СПБ, Фрунзенский район](#)

Улица

[Лиговский переулок](#)

Квартира

Количество комнат

2

Высота потолков

2.7 м

Жилая площадь

28.6 м²

Площадь кухни

9.6 м²

Общая площадь

55.3 м²

Этаж

4/11

Детали объекта

Тип сделки

Продам

Раздел

[Квартиры](#)

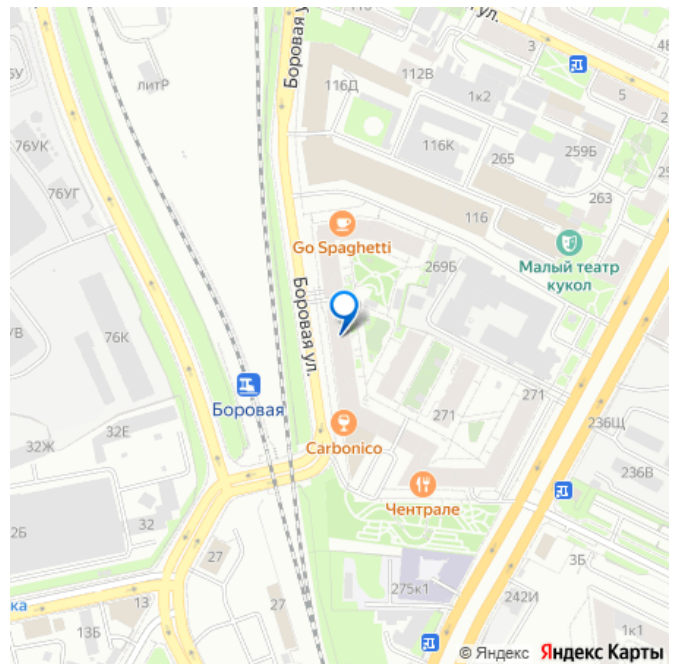
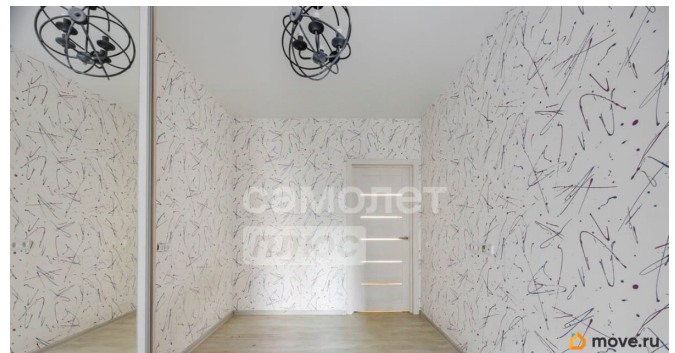
Тип балкона

<https://spb.move.ru/objects/9286753282>

**Сергей Алдонин, Самолет Плюс СПб
Приморский**

79118279845

для заметок



балкон

Тип санузла

раздельный

Вид из окна

на улицу

Ремонт

косметический

Квартира в новостройке

да

Год сдачи

2 квартал 2020 г.

Покупка в ипотеку

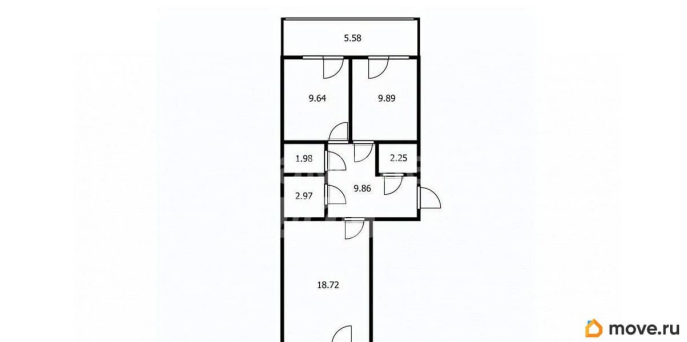
да

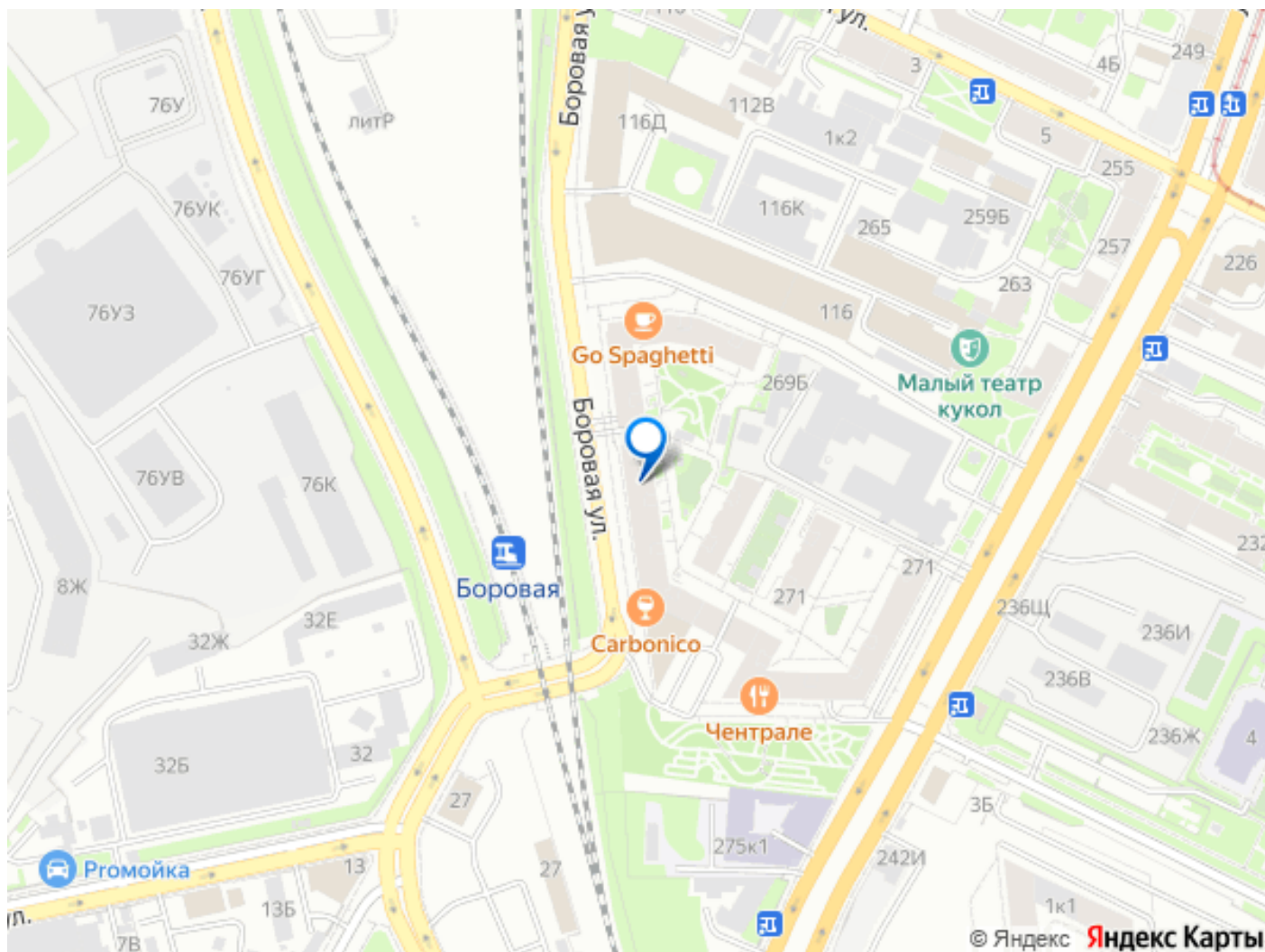
возможна ипотека, лифт

Описание

Арт. 124741674 Возможность одобрения субсидированной ставки от 12.75% - уникальное предложение для приобретения! Описание: Отличная двухсторонняя 2-х комнатная квартира с двумя просторными застекленными балконами и гардеробной. Удобная изолированная планировка и организованные места для хранения вещей. Хороший косметический ремонт. Две просторные комнаты каждая с выходом на свой балкон. Эргономичная кухня для приготовления пищи, приема гостей, с выходом на свой балкон для уютного чаепития. Расположение: Лиговский проспект - исторический и культурный район северной столицы в легкой транспортной доступности к самому сердцу города. Современный дом с видом на широкий Лиговский проспект и огни ночного города. В шаговой доступности вся необходимая инфраструктура кофейни,

пекарни, аптеки, магазины, цветочные бутики, пункты выдачи маркетплейсов. К 2030 году планируется открытие новой станции метро «Боровая» рядом с комплексом. Площадь: общая 55.3 м², спальня 18.72 кв.м, комната 9.89 кв.м., кухня 9.64 кв.м. Этаж: 4/11. Состояние: современный дом бизнес-класса 2020 года постройки, с подземным паркингом и кладовыми для хранения сезонных вещей. Инфраструктура: Закрытый уютный двор без машин. Собственный парк с прогулочными аллеями, скамейками, беговыми и велосипедными дорожками. Для детей оборудованы игровые площадки с горками, качелями и песочницей, а также турники. На территории ЖК находится детский сад на 75 мест с дополнительными кружками раннего развития. В шаговой доступности центр города, крупные ВУЗы, парки, скверы, исторические и культурные памятники Петербурга. Транспорт: 15 минут пешком до станции метро «Обводный канал». 20 минут до станции метро «Московские ворота» и «Лиговский проспект». Напротив дома расположены многочисленные остановки наземного общественного транспорта с отправлением в различные части города. Дополнительно: Аутентичность исторического центра Санкт-Петербурга будет Вашими спутниками, а прогулки по центральным улицам станут неотъемлемой частью Вашей жизни! Не упустите шанс стать владельцем потрясающей квартиры в самом центре Санкт-Петербурга по уникальным условиям - ставка от 12.75% годовых! Звоните и мы договоримся о просмотре.





Move.ru - вся недвижимость России