

Создано: 09.11.2025 в 11:47

Обновлено: 20.01.2026 в 15:07

Санкт-Петербург, улица Плесецкая, 6

19 590 000 ₽

Санкт-Петербург, улица Плесецкая, 6

Округ

[СПБ, Приморский район](#)

Улица

[улица Плесецкая](#)

Квартира

Количество комнат

2

Высота потолков

2.7 м

Жилая площадь

25.3 м²

Площадь кухни

16.6 м²

Общая площадь

55.4 м²

Этаж

2/12

Детали объекта

Тип сделки

Продам

Раздел

[Квартиры](#)

Тип балкона

2 лоджии

<https://spb.move.ru/objects/9286425024>

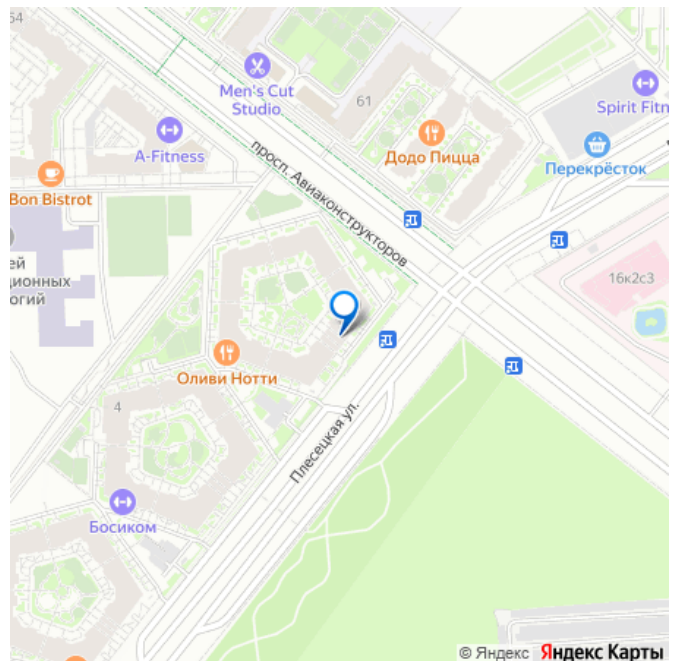
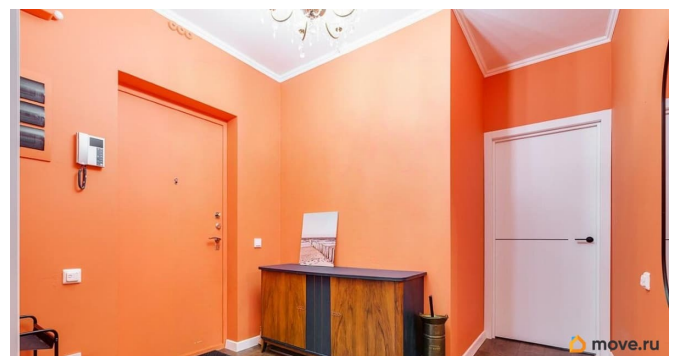
Агентство недвижимости Романа

Чиковани, Агентство недвижимости

Романа Чиковани

79112306694

для заметок



Тип санузла

совмещенный

Ремонт

евро

Квартира в новостройке

да

Год сдачи

4 квартал 2020 г.

Покупка в ипотеку

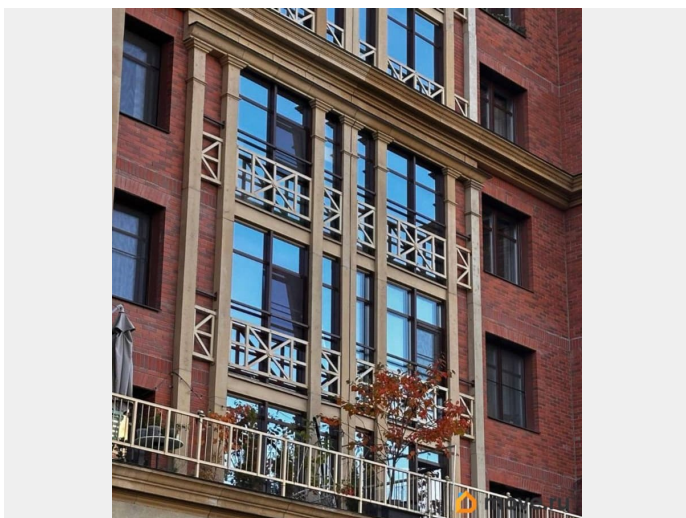
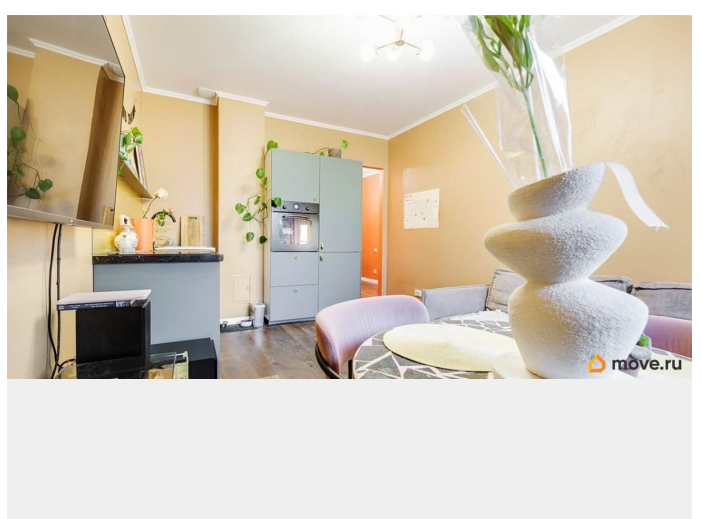
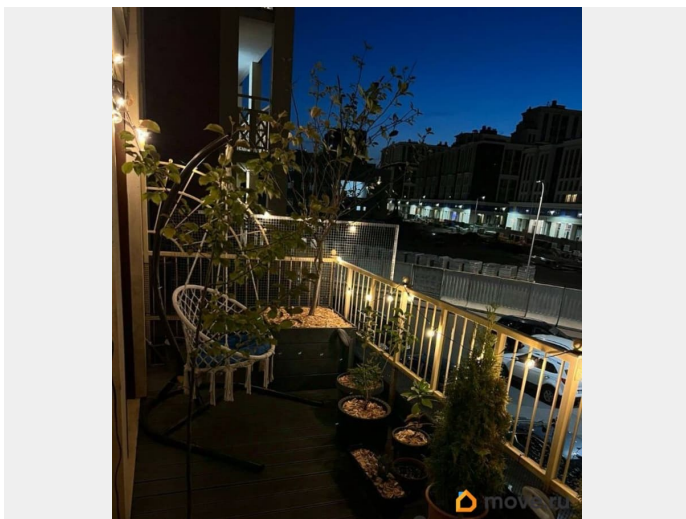
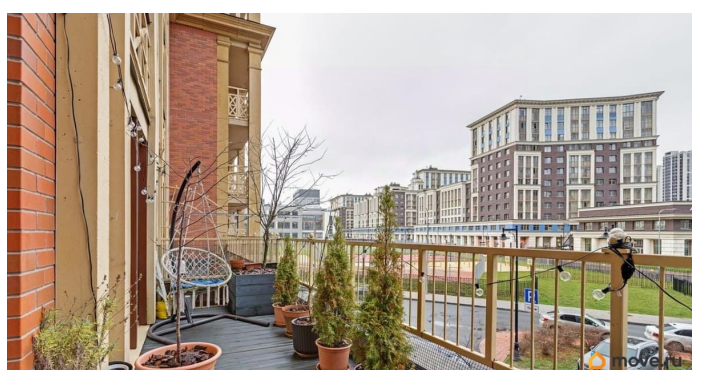
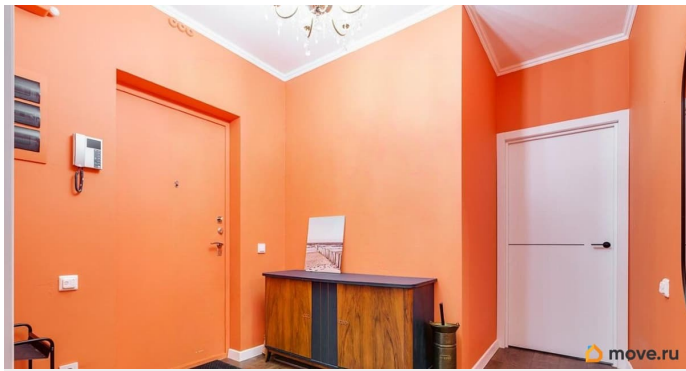
да

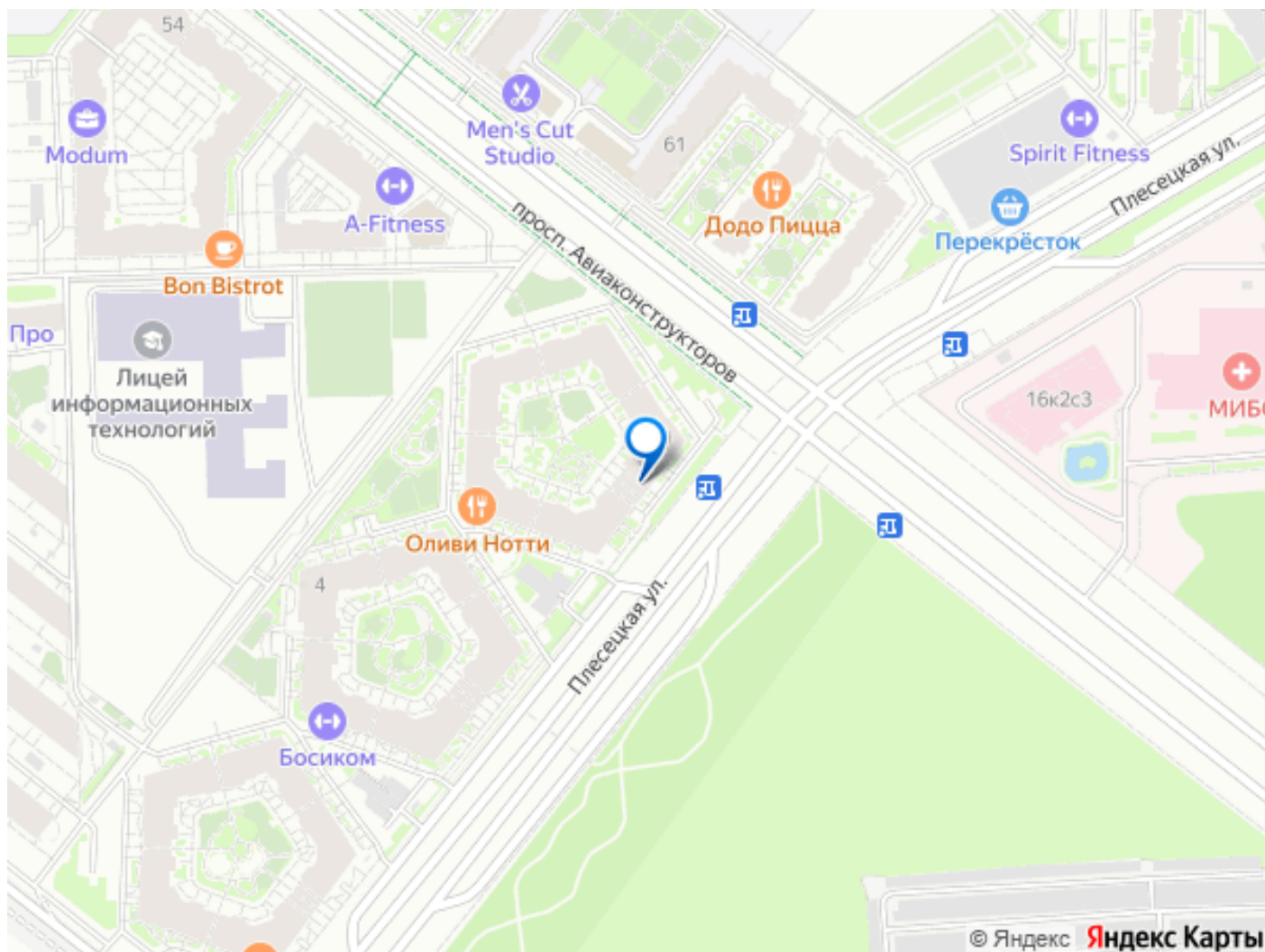
возможна ипотека, лифт, парковка

Описание

В прямой продаже 3Евро с полным оснащением и собственной террасой в лучшем комплексе Приморского района! Просторная, светлая квартира со свежим и качественным ремонтом, удачной планировки на две стороны. С террасой и ДВУМЯ лоджиями! КВАРТИРА - Квартира общей площадью 55 метров (62 метра с учетом террасы и лоджий). - В квартире установлена система умный дом, видеодомофон, теплые полы. - Большая кухня-гостиная с выходом на террасу. - Мебель и техника остаются будущему собственнику. - Окна квартиры выходят на две стороны: дворовые территории с благоустройством. - Из комнат выход на большие застекленные лоджии (дополнительные места для хранения). - Терраса благоустроена и озеленена, постелена террасная доска, выведено электричество, подключено декоративное освещение. - Санузел совмещен и грамотно зонирован. ДОМ - Комплекс повышенного комфорт-класса. - Долговечная кирпично-монолитная технология строительства. -

Дворы закрыты от машин. - Собственная охрана 24/7. - На первых этажах коммерческие помещения. ТЕРРИТОРИЯ - Выполнено ландшафтное озеленение, во дворах очень много кустарников и деревьев. - Собственный облагороженный парк с детскими площадками и пешеходными дорожками. ЛОКАЦИЯ - Детский сад в составе жилого комплекса. - IT-школа при университете ИТМО через дорогу. - Удобный выезд на ЗСД в 5-10 минутах езды, до центра 30 минут езды. - Остановки общественного транспорта в непосредственной близости, до метро 15-20 минут транспортом. - Активно строится станция метро Каменка, в 5 минутах езды! ДОКУМЕНТЫ - Два взрослых собственника-супруги, оба будут на сделке. - ПЕРВАЯ продажа, квартира покупалась у застройщика по ДДУ. - Полная стоимость в договоре сделка без рисков. - Квартира БЕЗ обременений! Простой и легкий выход на сделку. - Материнский капитал не использовался. - Подходит под ипотеку, поможем с одобрением работаем с ведущими банками-партнерами. Эта квартира — идеальный вариант как для проживания вашей семьи, так и для сдачи в аренду. Прекрасное сочетание уюта, функциональности и местоположения. Добавьте в избранное, чтобы не потерять этот шанс! Пишите, звоните — с радостью отвечу на все вопросы!





Move.ru - вся недвижимость России