

🕒 Создано: 25.11.2025 в 11:55

Обновлено: 25.11.2025 в 11:11

<https://spb.move.ru/objects/9286843660>

**Елена Кривобокова, Частный маклер**

**79817857206**

**Санкт-Петербург, проспект Королева,  
48К1**

**9 880 000 ₽**

Санкт-Петербург, проспект Королева, 48К1

Округ

[СПБ, Приморский район](#)

Улица

[проспект Королева](#)

**Квартира**

Количество комнат

2

Высота потолков

2.65 м

Жилая площадь

32.4 м<sup>2</sup>

Площадь кухни

10.1 м<sup>2</sup>

Общая площадь

55.5 м<sup>2</sup>

Этаж

10/12

**Детали объекта**

Тип сделки

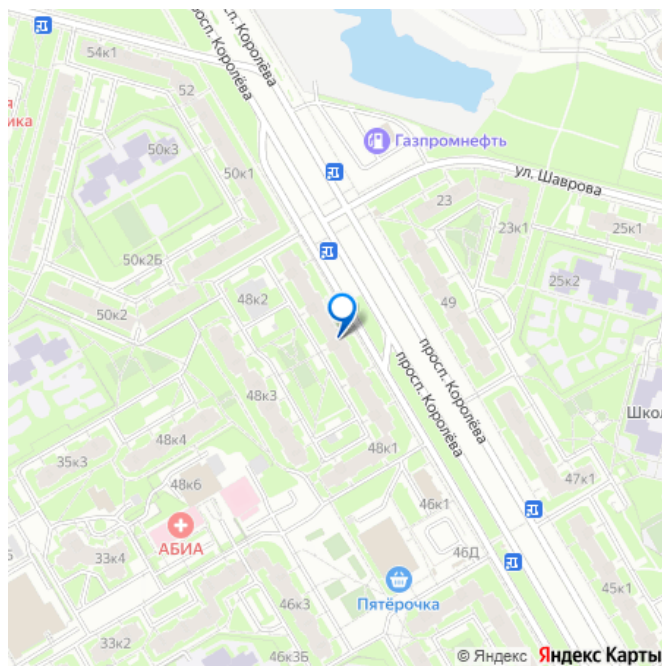
Продам

Раздел

[Квартиры](#)

Тип балкона

для заметок



лоджия

Тип санузла

раздельный

Вид из окна

на улицу

Ремонт

косметический

Покупка в ипотеку

да

возможна ипотека, лифт, парковка

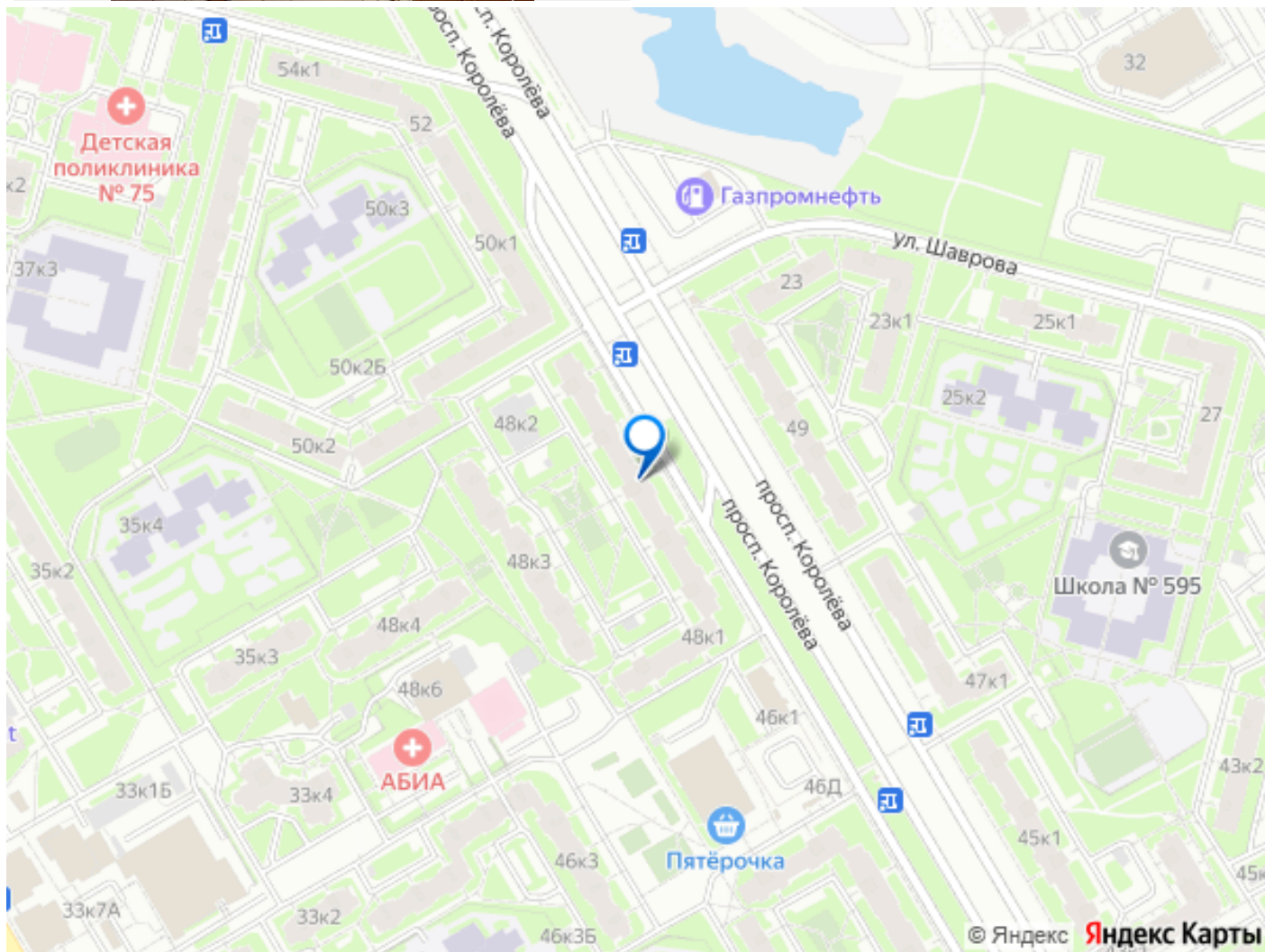
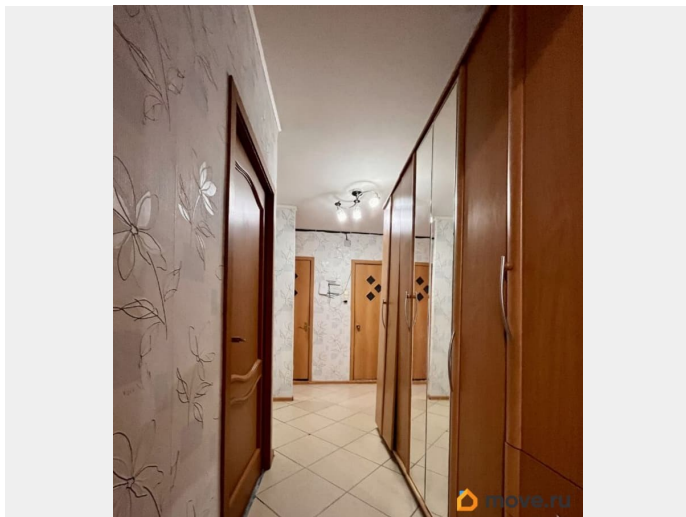
## Описание

В продаже уютная двухкомнатная квартира площадью 55,5 м2, расположенная в Приморском районе, на пр.Королева д.48 к.1. Квартира расположена на 10 этаже и имеет отличную планировку. Большая и просторная кухня площадью 10,1 м2, а также две комнаты площадью 15,8 м2 и 16,6 м2. Это позволит комфортно разместиться семье из 3-4 человек. В широком коридоре площадью 8,8 м2 достаточно места для шкафов. Лоджия застеклена. В квартире во всех комнатах установлены стеклопакеты. На площадке эта и соседняя квартира отделены тамбуром, где можно оставить коляску, самокат или велосипед. Тамбур достаточно большой и просторный. Район вокруг дома с развитой инфраструктурой, что делает его привлекательным для проживания. Отличная транспортная доступность до метро, а также на общественном и личном транспорте в любой конец города. Остановка общественного транспорта у дома. До метро Комендантский проспект до 20 минут пешком. Также вокруг дома достаточно магазинов и гипермаркетов, ресторанов и

торговых комплексов. Рядом расположены детские сады, а также школы с углубленным изучением языков, такие как 580 и 246. В шаговой доступности от дома взрослая и детская поликлиники. Много мест для прогулок с детьми - площадка во дворе дома, парки и скверы рядом, Юнтоловский заказник, Лахта центр. Легкая встречная покупка! Звоните и я оперативно организую просмотр объекта.







Move.ru - вся недвижимость России