

Создано: 13.11.2025 в 12:58

Обновлено: 11.12.2025 в 12:46

Санкт-Петербург, Наличная улица, 22

**12 490 000 ₽**

Санкт-Петербург, Наличная улица, 22

Округ

[СПБ, Василеостровский район](#)

Улица

[улица Наличная](#)

## Квартира

Количество комнат

2

Высота потолков

3.05 м

Жилая площадь

34.9 м<sup>2</sup>

Площадь кухни

7.8 м<sup>2</sup>

Общая площадь

55.6 м<sup>2</sup>

Этаж

2/5

## Детали объекта

Тип сделки

Продам

Раздел

[Квартиры](#)

Тип санузла

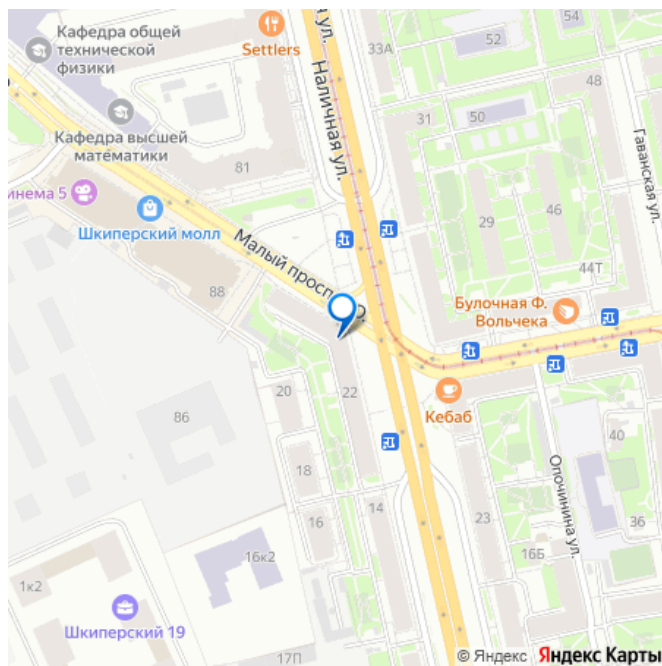
раздельный

<https://spb.move.ru/objects/9286522349>

THE KEYS, THE KEYS

**79811891773**

для заметок



Вид из окна

на улицу

Ремонт

без ремонта

Покупка в ипотеку

да

возможна ипотека, лифт, парковка

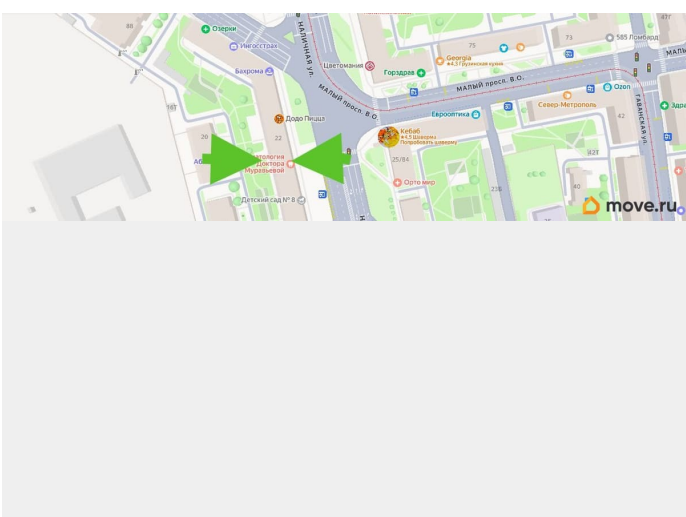
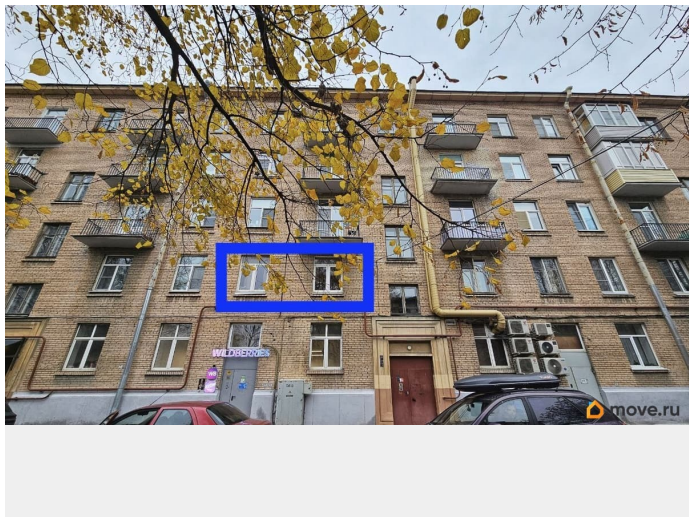
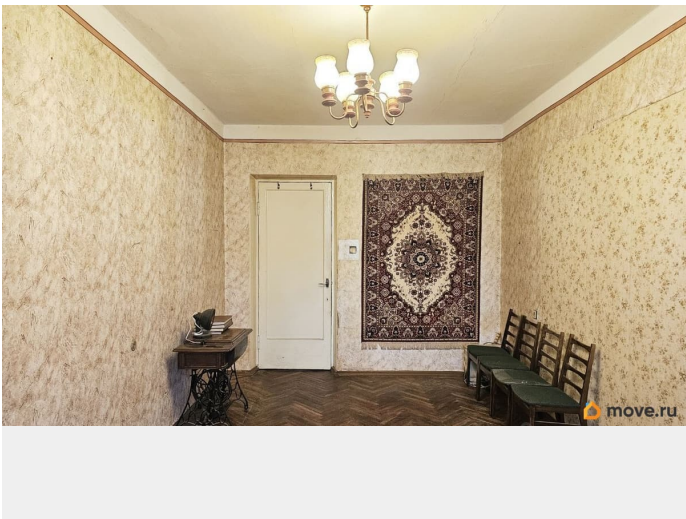
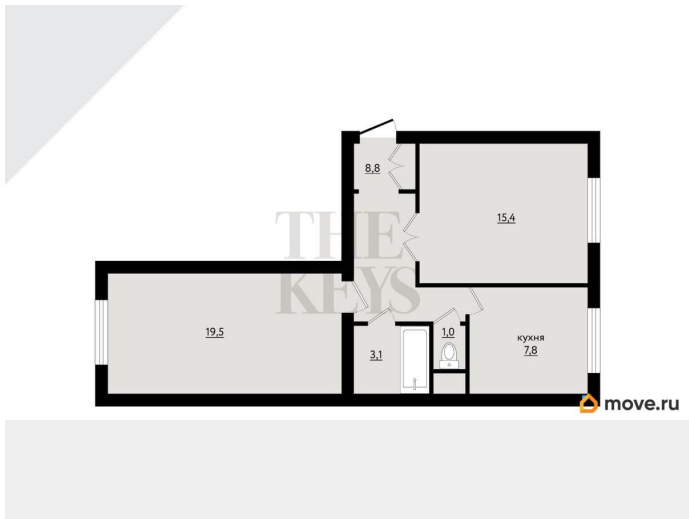
## Описание

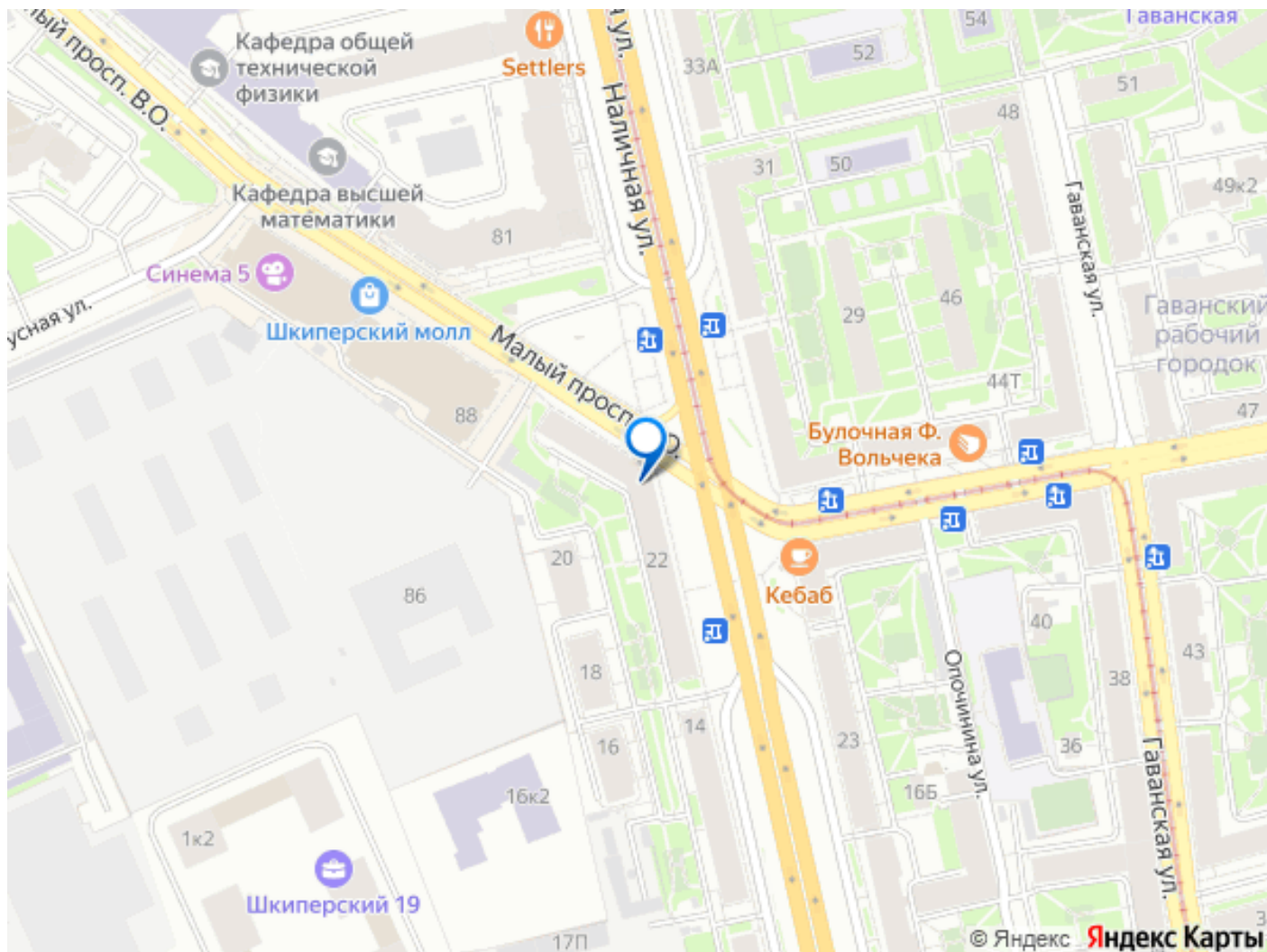
Просторная 2 комнатная квартира в Василеостровском районе! ID1472 Общая информация: - Ключи на руках - Без обременений - Возможна покупка в ипотеку Преимущества работы с нами: - Окажем юридическое сопровождение сделки - Одобрим ипотеку - Продадим Вашу квартиру безопасно и быстро. Бесплатная оценка - Специализируемся на инвестициях в недвижимость: поможем выгодно вложить деньги в СПб и Крыму с целью перепродажи или сдачи в аренду. Свой филиал в Крыму. Удалённые сделки. Полное сопровождение. - Готовы работать с агентами, приводите покупателей! Добавляйте в избранное, чтобы не потерять! Параметры объекта: - Дом в хорошем состоянии, подъезд чистый и ухоженный, только после ремонта - Домофон - Всего 3 квартиры на этаже - Высота потолков 3,05 м, что зрительно увеличивает пространство - Окна выходят на 2 стороны: как на Малый пр.-кт, так и во двор - Две отдельные комнаты 19,5 м и 15,4 м - Санузел отдельный Инфраструктура и транспортная доступность: - Наземная парковка для автомобилей - Напротив подъезда детская и спортивная площадка - В пешей доступности детские сады и школы: детский сад 8 находится прямо в доме,

гимназия 642 Земля и Вселенная, школа 4 Кусто, а также Санкт-Петербургский государственный академический художественный лицей им. Б.В. Иогансона. Горный университет, факультет фундаментальных и гуманитарных дисциплин, Невский институт дизайна - Рядом с домом- магазины, кафе, рестораны, аптеки, банки, прямо в доме пункты выдачи маркетплейсов, стоматология, аптека - Севкабель Порт и культурный центр -для интересного досуга - Для занятий спортом- Спортивный комплекс ВМФ и центр физической культуры и спорта - В шаговой доступности остановки общественного транспорта - Для прогулок и активного отдыха - Опочининский сад, Шкиперский сад - До станции метро «Приморская» 15 минут пешком, 10 минутах езды от метро Горный университет Звоните! Наши специалисты готовы в любой день показать Вам квартиру!









Move.ru - вся недвижимость России