

**Санкт-Петербург, Большой Смоленский
проспект, 30**

20 057 000 ₺

Санкт-Петербург, Большой Смоленский проспект, 30

Округ

[СПБ, Невский район](#)

Улица

[проспект Большой Смоленский](#)

Квартира

Количество комнат

2

Жилая площадь

24.2 м²

Площадь кухни

11.8 м²

Общая площадь

55.6 м²

Этаж

6/9

Детали объекта

Тип сделки

Продам

Раздел

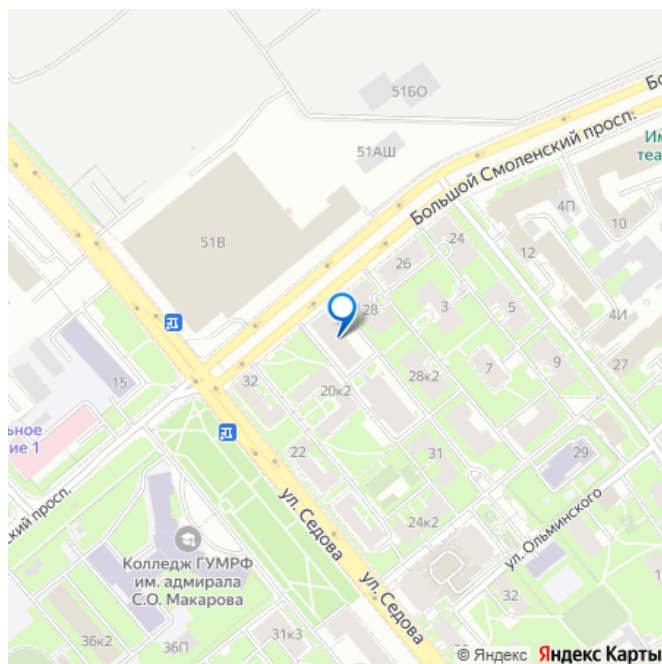
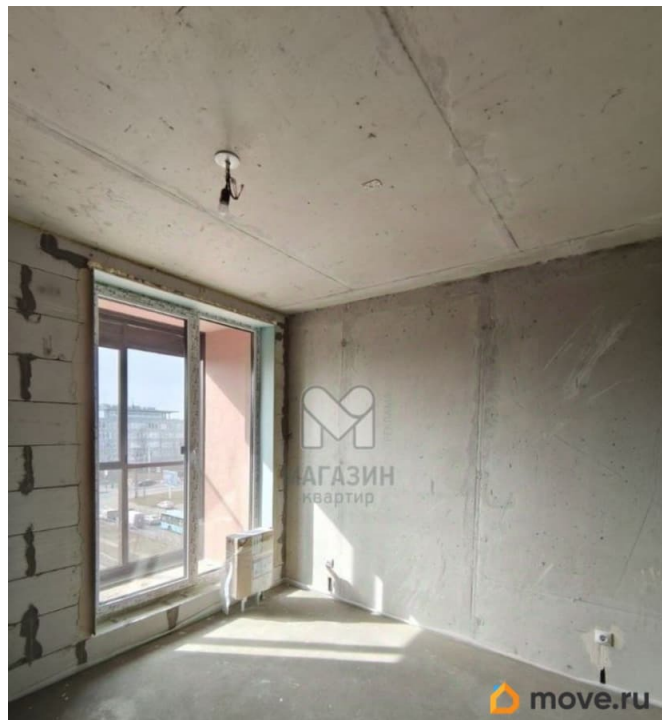
[Квартиры](#)

Тип балкона

2 лоджии

Квартира в новостройке

для заметок



да

Покупка в ипотеку

да

возможна ипотека, лифт, парковка

Описание

БИЗНЕС-КЛАСС жилой 9-этажный одно подъездный жилой дом (монолит). Видовая квартира представляет собой формат 3Е студия. Фасад дома выполнен в виде вентилируемая фасадная система. При дизайн оформлении коридоров и лифтовых холлов использовались дерево, гранит, металл и стекло. В доме два лифта пассажирский и грузовой. Собственная индивидуальная котельная обеспечивает стабильность в подаче тепла. Предлагается несколько вариантов отделки - черновая (без отделки) вариант White Box или стандартную отделку под ключ. На этажах предусмотрены кладовые, в доме также расположен подземный паркинг на 26 мест. Нижний этаж выведен под коммерческую деятельность. на 1 этаже оборудована колясочная. Дом оснащен системой видеонаблюдения и контроля доступа, что обеспечит безопасность собственником и комфорт проживания. Сам жилой дом расположен в Невском районе Санкт-Петербурга, в непосредственной близости станции метро Елизаровская (до метро пешком 5-10 минут спокойным прогулочным шагом). Отличное месторасположение дома обусловлено полностью развитой инфраструктурой - доступны детские сады, школы, поликлиники, торговые центры, магазины, ремонтные мастерские, кафе и рестораны, спортивные клубы, салоны красоты и т.д ., непосредственная близость к центральному

району до 30 минут в пешей доступности до Невского проспекта, Площади Восстания, в 5 минутной близости на автомобиле или метро. Особый интерес к данному дому определяет близость к центру (но не сам центр - это спокойная уличная атмосфера, непосредственная близость, прямой выезд к проспекту Обуховской обороны проходящей вдоль левой набережной Невы, а также обустройство строительство Большого Смоленского моста!!! ПРИГЛАШАЕМ ВАС ПОСМОТРЕТЬ НАШ ОБЪЕКТ!!! ЗВОНИТЕ в любое время Идентификатор объекта: V13821.

