

🕒 Создано: 26.03.2025 в 18:57

🔄 Обновлено: 19.01.2026 в 10:54

Санкт-Петербург, улица Ленсовета, 15

23 300 000 ₹

Санкт-Петербург, улица Ленсовета, 15

Округ

[СПБ, Московский район](#)

Улица

[улица Ленсовета](#)

Квартира

Количество комнат

2

Высота потолков

3 м

Жилая площадь

28.5 м²

Площадь кухни

12 м²

Общая площадь

55.7 м²

Этаж

5/5

Детали объекта

Тип сделки

Продам

Раздел

[Квартиры](#)

Тип балкона

2 балкона

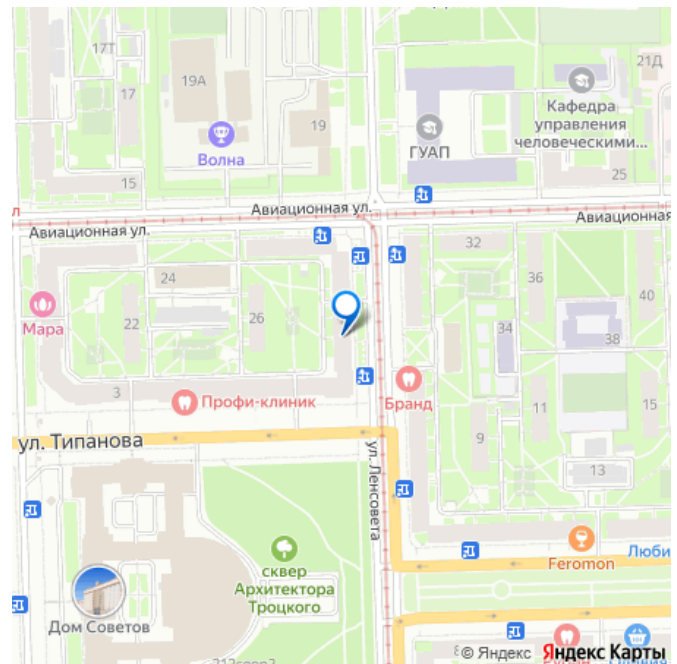
<https://spb.move.ru/objects/9275756379>

Анастасия Стародубцева, Мир

Квартир Элит

79112770142

для заметок



Тип санузла

совмещенный

Вид из окна

на улицу

Ремонт

евро

Покупка в ипотеку

да

возможна ипотека

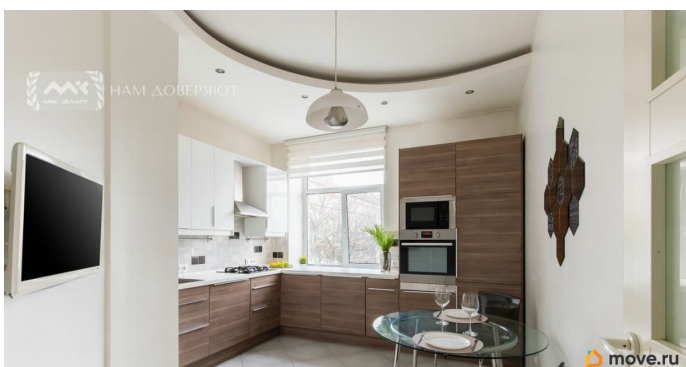
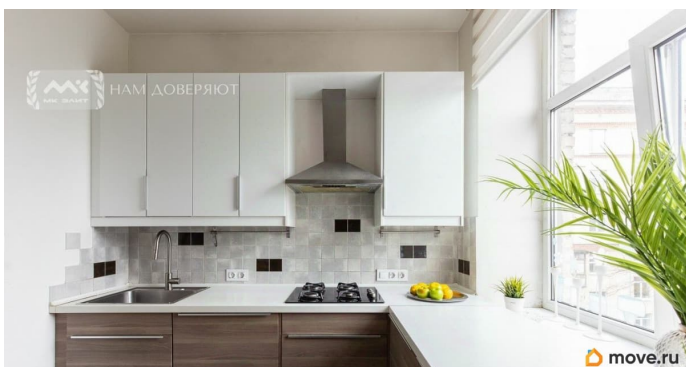
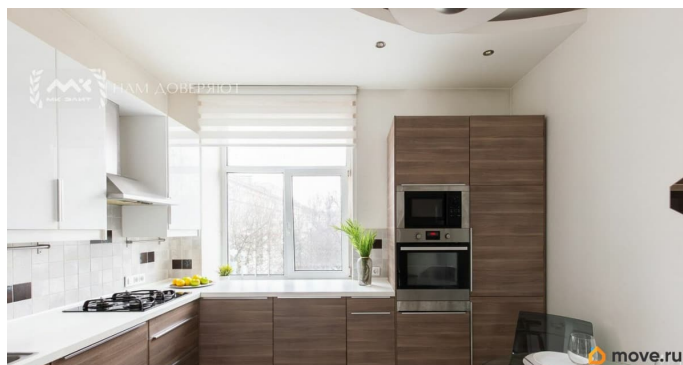
Описание

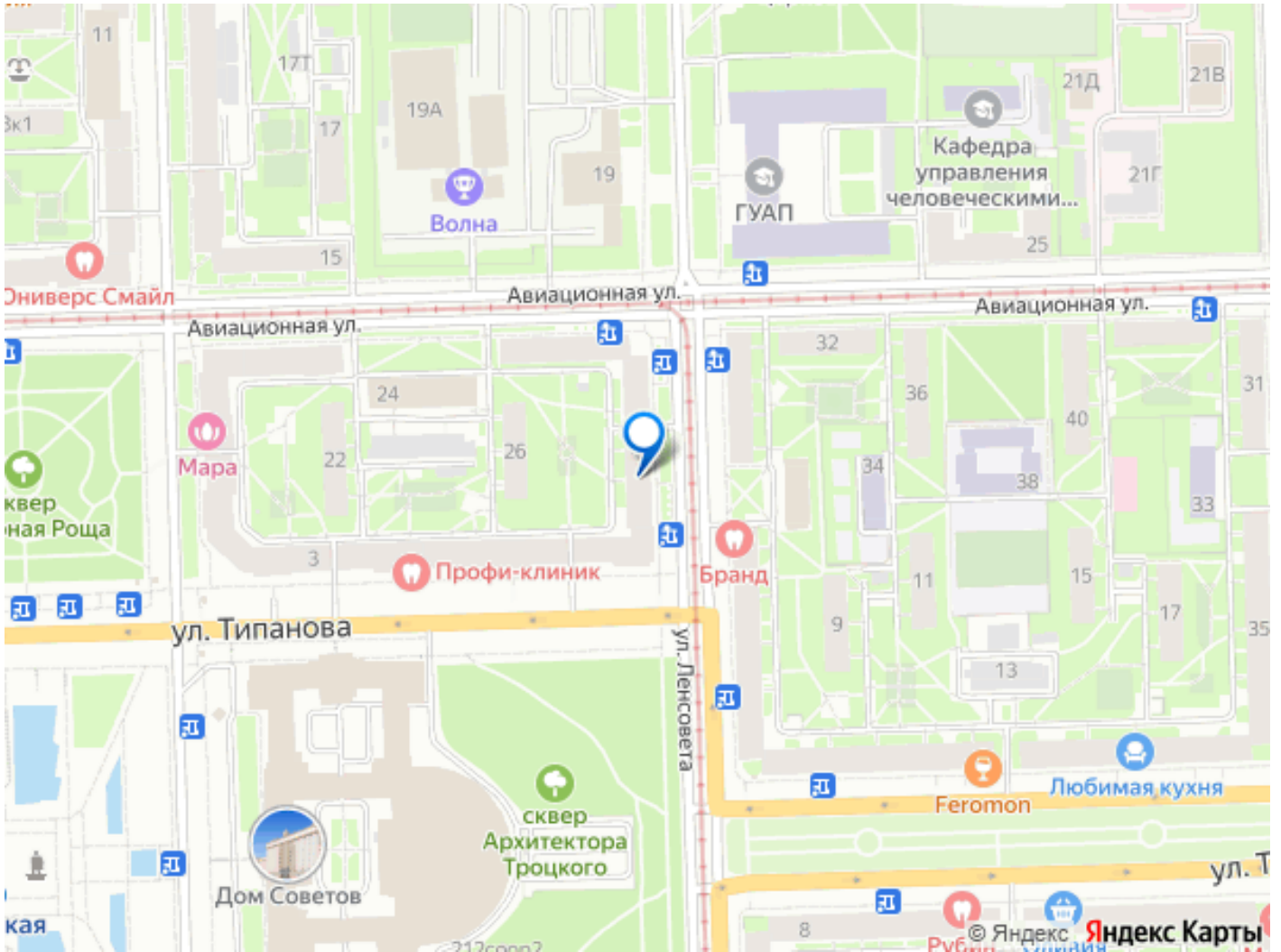
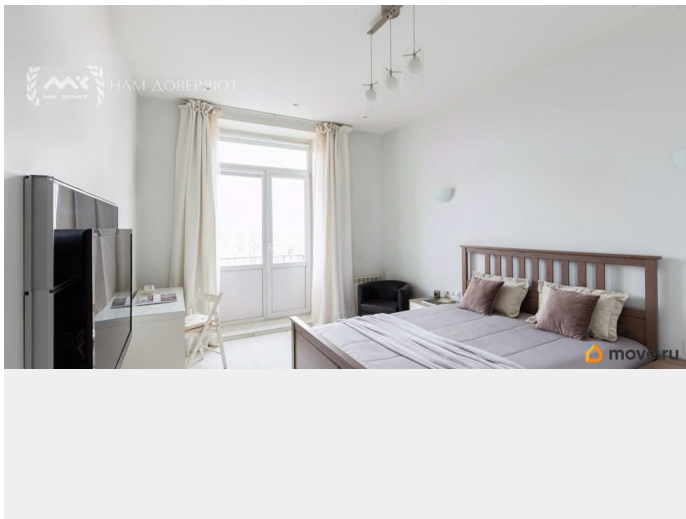
Арт. 98411744 Продается светлая, стильная 2-комнатная квартира, полностью готовая для проживания, в одном из самых престижных районов города - Московском (подробнее о районе - ниже). Характеристики квартиры / дома: 5 этаж 5-этажного дома, 55,7 м2, окна на две стороны - во двор и на улицу Ленсовета Сделана перепланировка с архитектором-дизайнером, за счет этого удалось высвободить больше полезной площади, а также создать дополнительные места для хранения Лаконичный дизайн в скандинавском стиле с мебелью Ikea - спокойные цвета, нет загромождения мебелью, много воздуха и пространства, квартира выглядит очень просторной, несмотря на небольшой метраж, при этом очень светлая Не угловая (тепло), комнаты отдельные (приватность), санузел совмещенный (больше места, есть и большая ванна, и душевая), светлые тона и много естественного освещения Два (!) балкона: один в мастер-спальне - вдохнуть воздух улиц и ощутить пульс города, другой в малой спальне (детской или кабинете) - для медитаций и отдыха в рабочие перерывы)

Просторная кухня с рабочей поверхностью перед большим окном (хорошо освещена), современной мебелью Ikea и всей необходимой техникой, при необходимости войдет небольшой диван (дополнительное место для отдыха или спальное) Мастер-спальня с собственной гардеробной и балконом (вид на улицу) Вторая спальня (может быть детской или кабинетом при желании) тоже с балконом (вид во двор) Чистый отремонтированный подъезд, хороший ТСЖ Однородная социальная среда, приятные соседи, безопасность Перед домом ухоженный двор, большое количество деревьев под окнами Характеристики района / инфраструктуры: Главным плюсом объекта является локация. В шаговой доступности - вся развитая инфраструктура Московского района с множеством магазинов, ресторанов и баров, и одна из главных доминант района - Московская площадь с фонтанами и зонами отдыха. Рядом с домом хорошие школы, детские сады и все необходимое для комфортного проживания. Место очень спокойное, респектабельный район и адекватные жители, много мест для парковки и зеленых зон. Расстояния: Пешком: до метро «Московская» и храма Рождества святого Иоанна Предтечи («Чесменский») - 5 минут (500 м) На машине: до съезда с ЗСД на Благодатной улице - 11 минут (4 км), до центра города (Исаакиевский Собор по прямой по Московскому проспекту) - 30 минут (11 км), до Московского Парка Победы - 10 минут (4 км), ТРК «Питер Радуга» - 9 минут (3 км), СКА «Арена» - 6 минут (2 км), до аэропорта Пулково - 15 минут (10 км).

===== Московский район Санкт-Петербурга имеет множество преимуществ, которые делают его привлекательным для жизни, работы и

отдыха. Вот некоторые из них: 1. Развитая инфраструктура: здесь расположены крупные торговые центры, магазины, рестораны и кафе, а также образовательные учреждения (школы, детские сады и ВУЗы) и культурные и развлекательные объекты (театры, кинотеатры и спортивные комплексы). 2. Транспортная доступность: район хорошо связан с другими частями города благодаря развитой сети обще





Move.ru - вся недвижимость России