

🕒 Создано: 29.01.2026 в 14:52

Обновлено: 18.02.2026 в 19:48

**Санкт-Петербург, проспект Обуховской
обороны, 51к2**

17 950 000 ₽

Санкт-Петербург, проспект Обуховской обороны, 51к2

Округ

[СПБ, Невский район](#)

Улица

[проспект Обуховской Обороны](#)

Квартира

Количество комнат

2

Жилая площадь

23 м²

Площадь кухни

16 м²

Общая площадь

55.84 м²

Этаж

4/12

Детали объекта

Тип сделки

Продам

Раздел

[Квартиры](#)

Тип балкона

лоджия

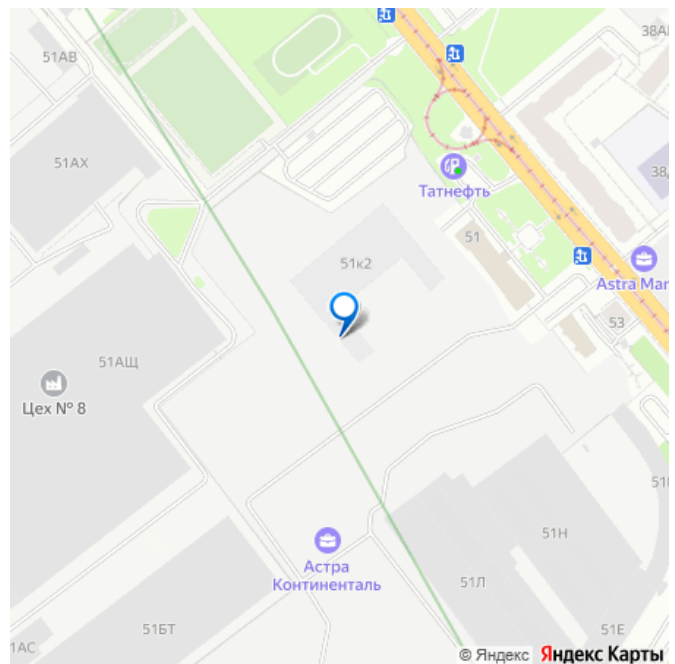
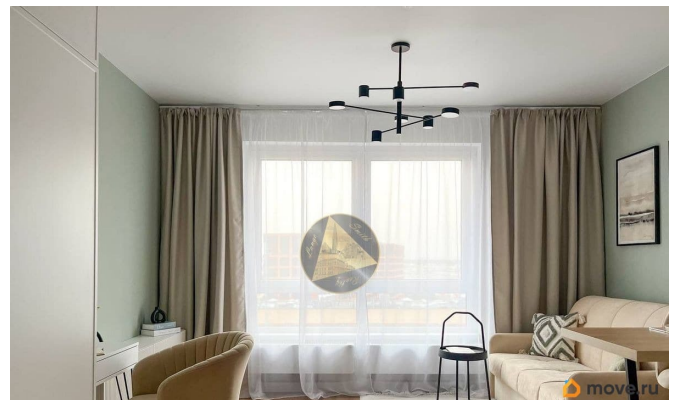
Тип санузла

<https://spb.move.ru/objects/9290140127>

**Брокер элитной недвижимости, Lange
and Smith**

79812509677

для заметок



раздельный

Ремонт

с отделкой

Квартира в новостройке

да

Год сдачи

3 квартал 2026 г.

Покупка в ипотеку

да

возможна ипотека, лифт, парковка

Описание

Среднеэтажный проект комфорт-класса в Невском районе Санкт-Петербурга. В жилом квартале будет представлена вся необходимая инфраструктура, а благоустроенная территория общей площадью более 30 тыс. кв. м включает прогулочный променад, площади, фонтаны и масштабный парк Город Спорта. Отличное решение для комфортной семейной жизни в непосредственной близости от центра города. Говоря о данном доме можно выделить следующие ПРЕИМУЩЕСТВА: 1. Жителям комплекса доступны детский клуб, спортзал, фитнес студия, коворкинг, студия творчества, лобби с библиотекой и зонами отдыха. 2. Для автовладельцев предусмотрен подземный паркинг на 118 машиномест с прямым доступом из парадных на лифте. 3. На территории комплекса находится протяженный пешеходный променад с гейзерными фонтанами, детскими и спортивными площадками, велодорожками и зонами для спокойного отдыха. 4. В состав комплекса входят 3 детских сада и школа на 1850 учащихся. 5. Станция метро

Елизаровская находятся в 5 минутах ходьбы.
В пешей доступности находится вся необходимая инфраструктура: школы, детские сады, университеты, спорткомплекс, магазины, кафе и рестораны. Квартира находится на 4/12 этаже. Общая площадь квартиры 55.84 м². Светлая спальня 12.01 м². Детская комната 10.63 м² Просторная кухня-гостиная 16.04 м². Раздельный санузел 3.24 + 1.94 м². Лоджия 3.76 м². Откройте для себя мир новой перспективы!

