

Создано: 15.12.2025 в 14:05

Обновлено: 23.01.2026 в 14:08

15 400 000 ₽

Округ

[СПБ, Фрунзенский район](#)

Квартира

Количество комнат

2

Жилая площадь

23 м²

Площадь кухни

15.7 м²

Общая площадь

55.86 м²

Этаж

4/13

Детали объекта

Тип сделки

Продам

Раздел

[Квартиры](#)

Тип балкона

лоджия

Тип санузла

раздельный

Ремонт

без отделки

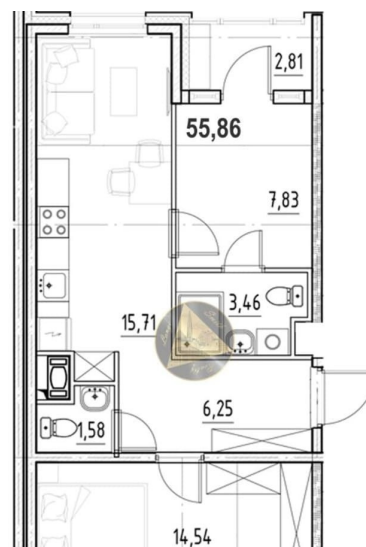
Квартира в новостройке

<https://spb.move.ru/objects/9287515286>

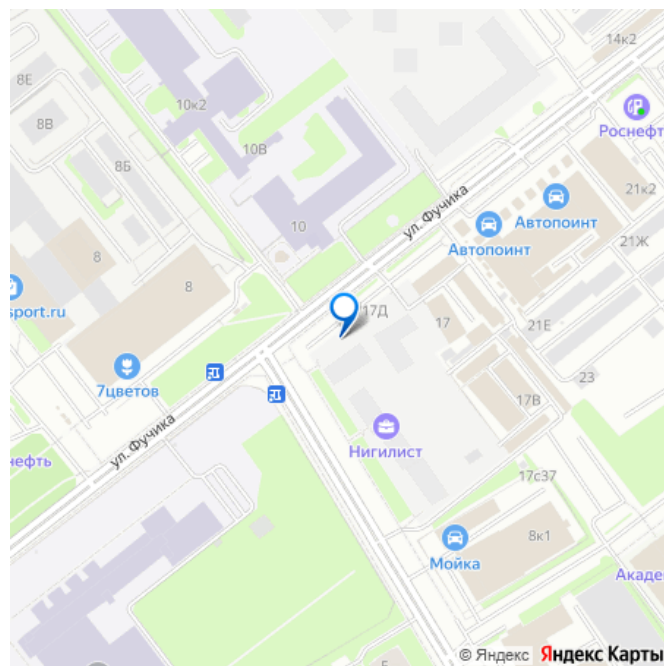
Брокер элитной недвижимости, Lange and Smith

79886667460

для заметок



 move.ru



да

Год сдачи

1 квартал 2028 г.

Покупка в ипотеку

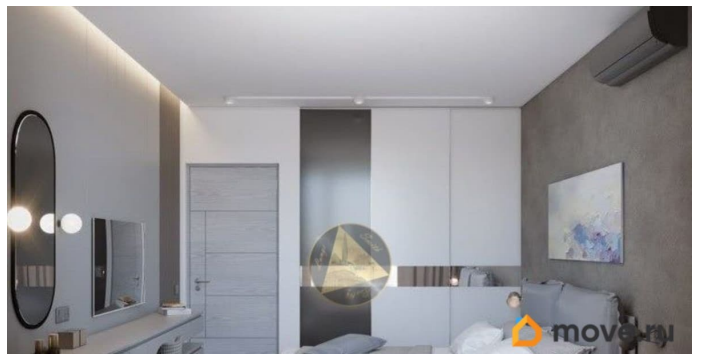
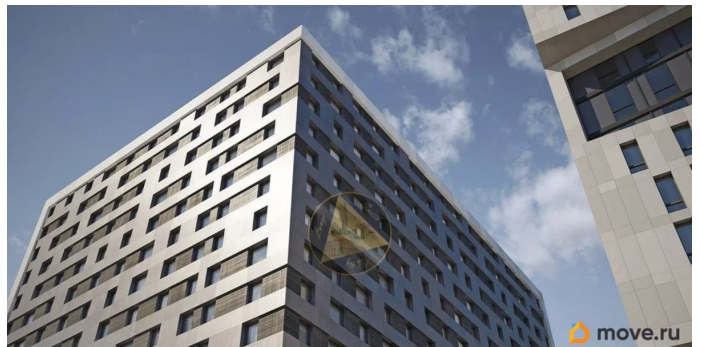
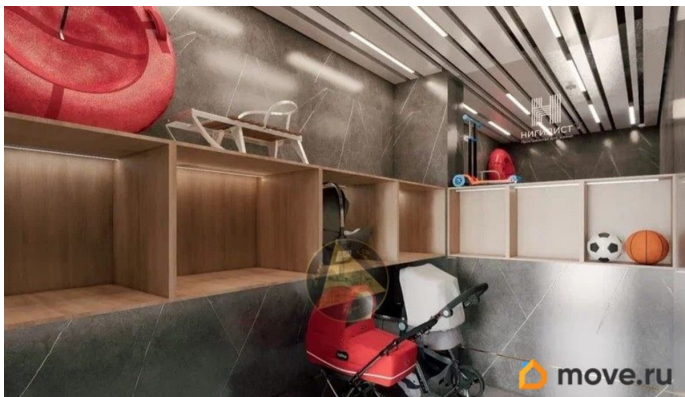
да

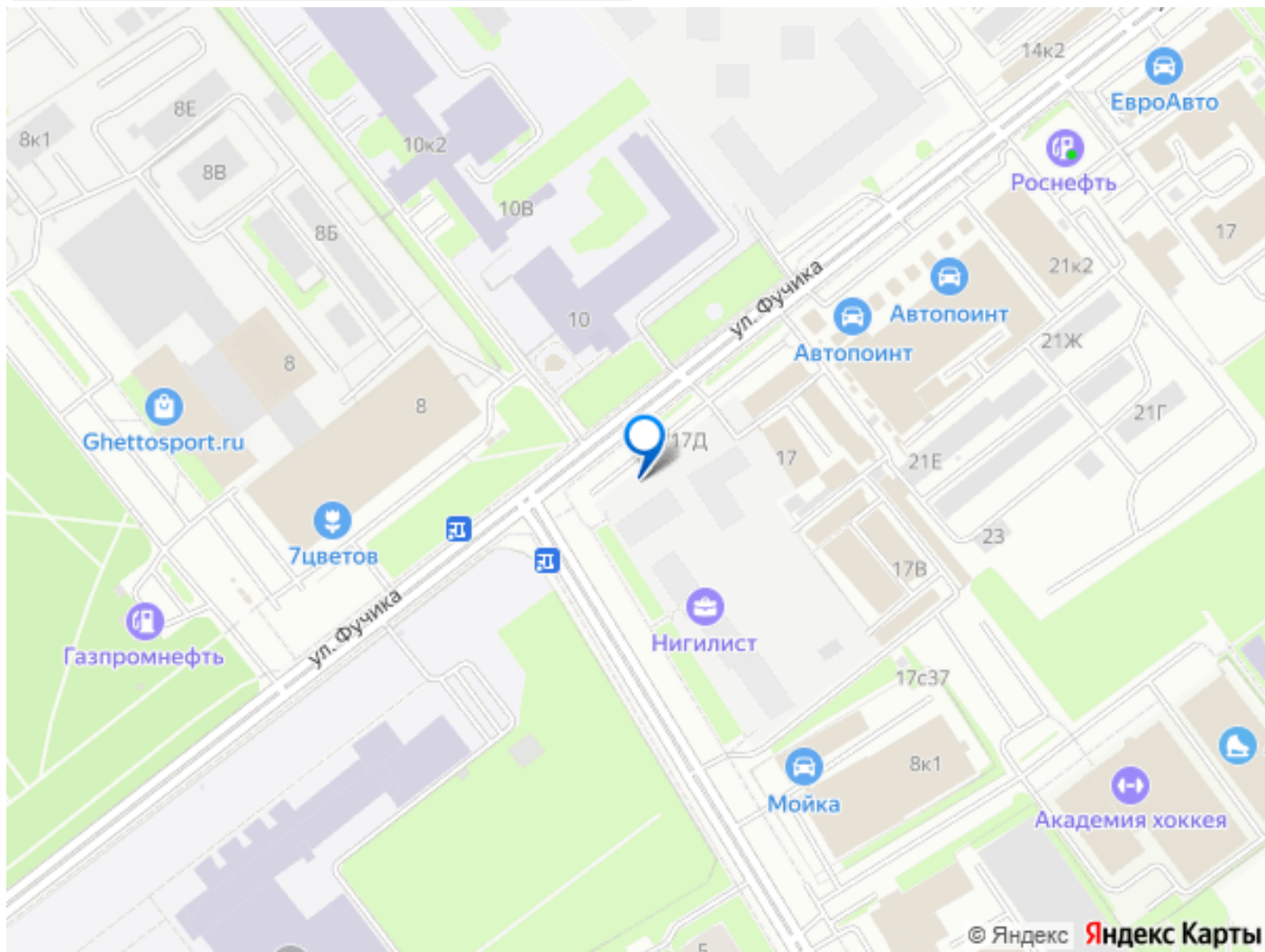
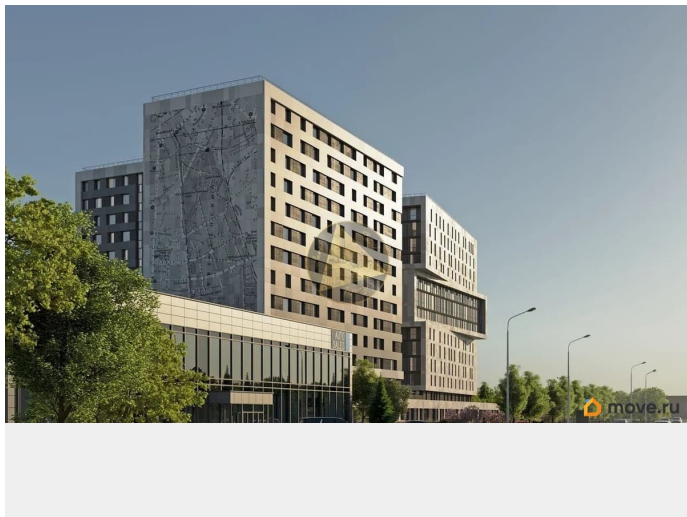
возможна ипотека, лифт, парковка

Описание

Жилой комплекс бизнес класса в Фрунзенском районе Санкт-Петербурга. Минималистичная архитектура комплекса с масштабными мозаичными панно выигрышно выделяется среди окружающей застройки. Проект идеально подойдёт для тех, кто хочет жить в спокойном окружении в близости от центра города. Говоря о данном доме можно выделить следующие ПРЕИМУЩЕСТВА: 1. В каждой парадной предусмотрены зоны для хранения колясок и велосипедов. В лобби расположена просторная зона ожидания и стойка ресепшен. Для жителей работает консьерж-сервис. 2. Для автовладельцев предусмотрен подземный паркинг на 54 машиноместа и отдельно стоящий паркинг на 159 машиномест. Предусмотрено 205 просторных кладовых помещений. 3. Территория жилого комплекса закрыта от посторонних, ведётся круглосуточное видеонаблюдение. 4. На территории проекта оборудованы разновозрастные детские и спортивные площадки из натуральных материалов, выполнено ландшафтное озеленение. 5. Станция метро Бухарестская расположена в 5 минутах пешком. До Московского вокзала 15 минут на автомобиле, до аэропорта Пулково 25 минут. В пешей доступности находятся детские сады, школы, университеты, магазины, кафе,

рестораны и Сквер спасателей. Квартира находится на 4/13 этаже. Общая площадь квартиры 55.86 м2. Светлая спальня 7.83 м2 с отдельным санузлом 3.46 м2. Детская комната 14.54 м2 с гардеробной. Просторная кухня-гостиная 15.71 м2. Гостевой санузел 1.58 м2. Лоджия 2.81 м2. Откройте для себя мир новой перспективы!





Move.ru - вся недвижимость России