

Создано: 30.11.2025 в 03:22

Обновлено: 12.01.2026 в 18:24

Ольга Алексеевна Бастракова, Этажи
Санкт-Петербург
79811464733

Санкт-Петербург, улица Архитектора Данини, 11/6

12 499 000 ₺

Санкт-Петербург, улица Архитектора Данини, 11/6

Округ

[СПБ, Пушкинский район](#)

Квартира

Количество комнат

2

Высота потолков

3.3 м

Площадь кухни

10.3 м²

Общая площадь

55.8 м²

Этаж

3/6

Детали объекта

Тип сделки

Продам

Раздел

[Квартиры](#)

Тип балкона

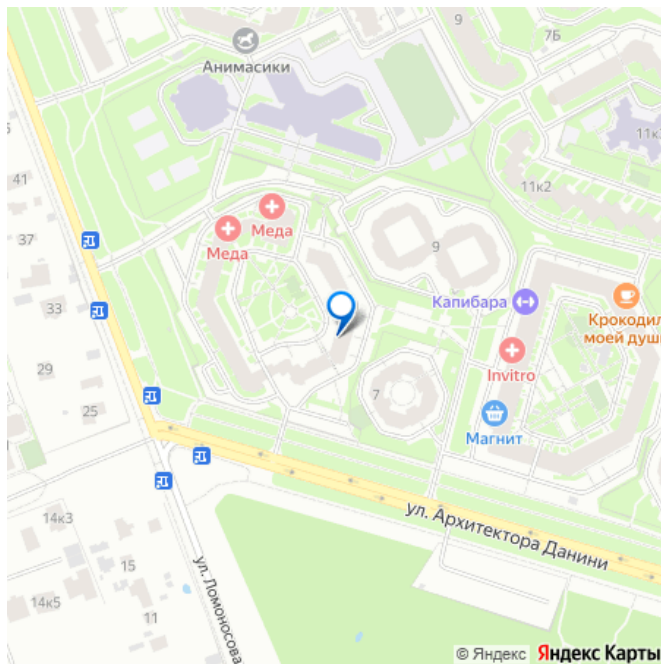
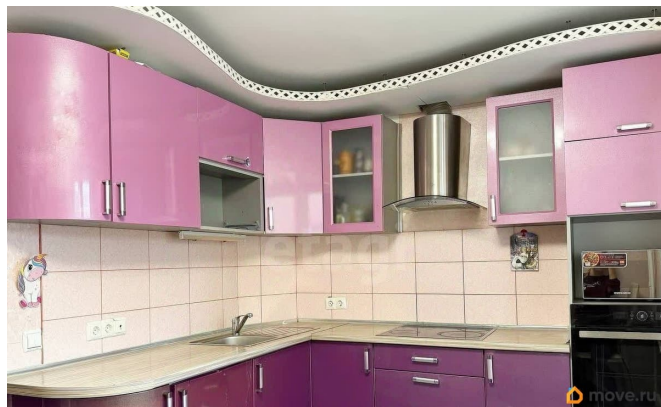
балкон

Ремонт

косметический

Покупка в ипотеку

для заметок

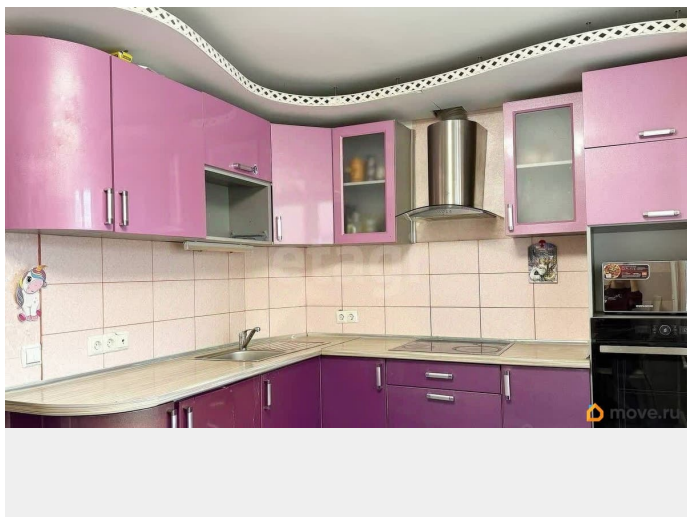


возможна ипотека, лифт

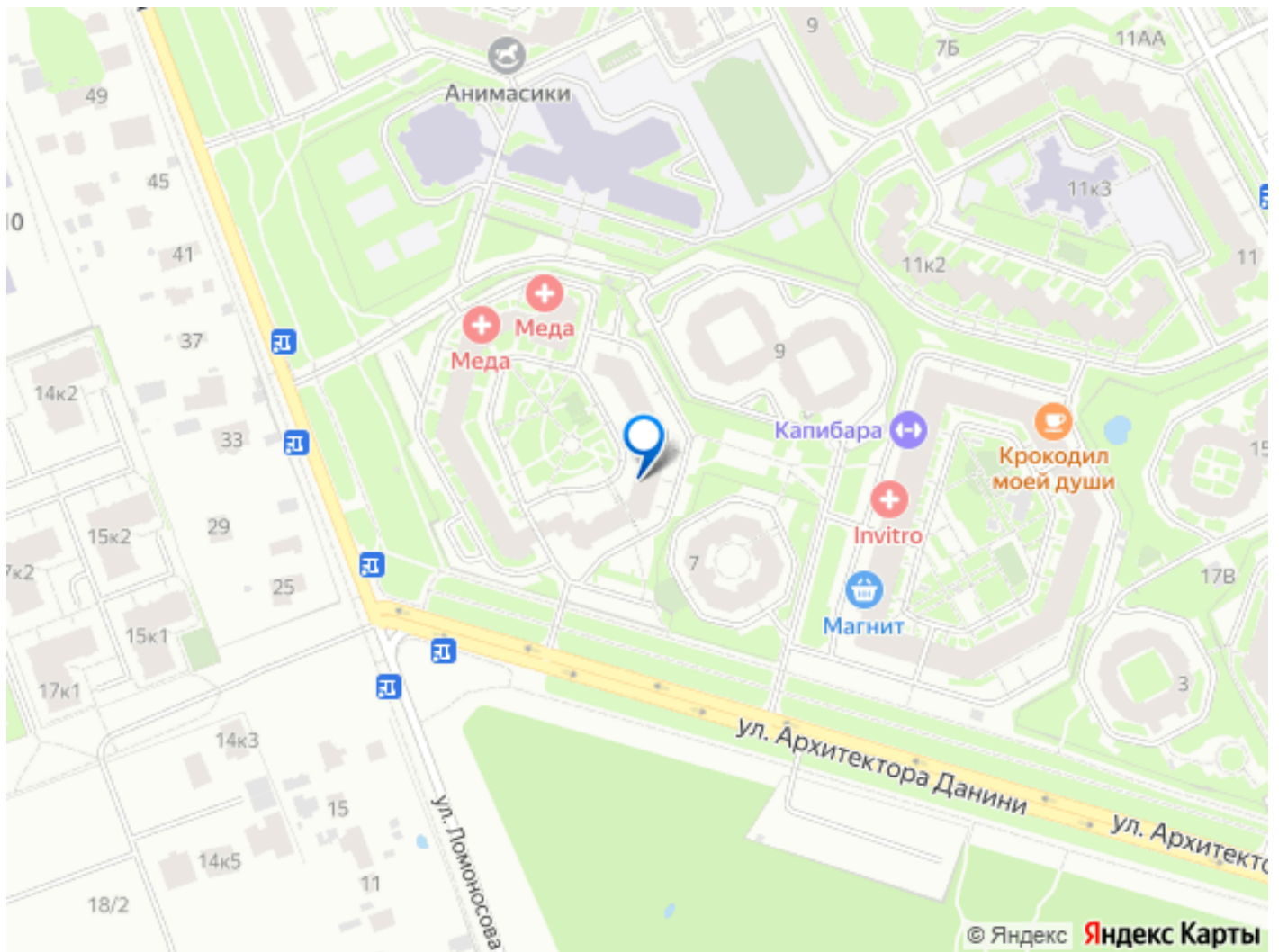
Описание

Продается светлая 2-комнатная квартира в историческом Пушкине! Уютная и очень светлая двухкомнатная квартира в одном из лучших домов в локации! Для своих покупателей можем оформить ставку 12,99%! Пишите, чтобы узнать подробнее о такой возможности. О квартире: - Ремонт: В квартире желателен косметический ремонт, жили маленькие дети - рисовали на стенах. В остальном квартира очень уютная, с качественным ремонтом. Ремонт делали для себя, поэтому к ремонту и выбору материалов подходили тщательно. - Планировка: Угловая, двухсторонняя. Окна выходят на улицу и во двор. Уникальное расположение окон обеспечивает максимум солнца в течение всего дня: утром кухня наполняется солнечным светом, а вечером солнце заглядывает в комнаты. - Комнаты: две просторные комнаты, полностью обустроенные спальными зонами и местами для хранения вещей. В одной из комнат предусмотрен выход на балкон. - Кухня: Просторная и очень светлая кухня, на которой легко разместиться вся ваша семья! Вы оцените ее удобство и функциональность кухни. Вся техника, что видна на фото - остается новому хозяину. Вся мебель и техника остается новому владельцу по отдельной договоренности! Локация: Дом комфорт-класса расположен в центре исторического Пушкина, всего в нескольких минутах ходьбы от прекрасных парков и культурных объектов. Инфраструктура: Расположение квартиры идеально для тех,

кто ценит удобство городской жизни: - В шаговой доступности — магазины, кафе, рестораны, банки и аптеки. - Рядом расположены школы и детские сады, что делает квартиру отличным выбором для семей с детьми. В двух минутах лицей 410, который входит в ТОП лучших школ по городу. - Для любителей пеших прогулок в 10 минутах ходьбы расположены Екатерининский, Александровский, Павловский парки. Транспортная доступность: - остановки общественного транспорта; - 5 минут до ЖД станции Павловск; - за 50 минут до центра Санкт-Петербурга на автомобиле; - за 35 минут на электричке до Витебского вокзала. Сделка: - два взрослых собственника; - без обременений; - без долгов; - прямая продажа. Эта квартира - отличное сочетание, хорошего расположения и приятной цены. Остались вопросы, звоните, записывайтесь на просмотр! Код пользователя: 172153 Номер в базе: 10493476







Move.ru - вся недвижимость России