

Создано: 14.02.2026 в 18:59

Обновлено: 14.02.2026 в 21:10

<https://spb.move.ru/objects/9289960199>

Алена Михайлова, BrokerPro

79812800504

Санкт-Петербург, проспект Елизарова, 19

9 500 000 ₽

Санкт-Петербург, проспект Елизарова, 19

Округ

[СПБ, Невский район](#)

Улица

[проспект Елизарова](#)

Квартира

Количество комнат

2

Жилая площадь

34.7 м²

Площадь кухни

7 м²

Общая площадь

55.8 м²

Этаж

4/5

Детали объекта

Тип сделки

Продам

Раздел

[Квартиры](#)

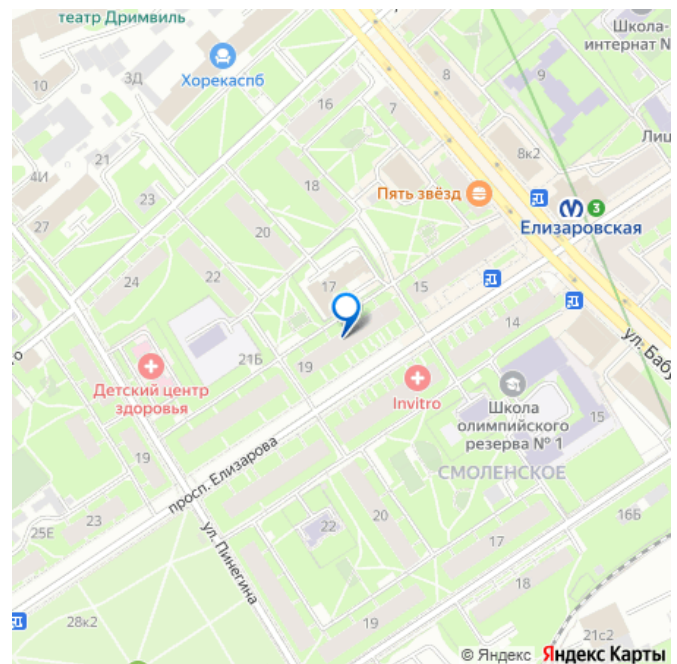
Покупка в ипотеку

да

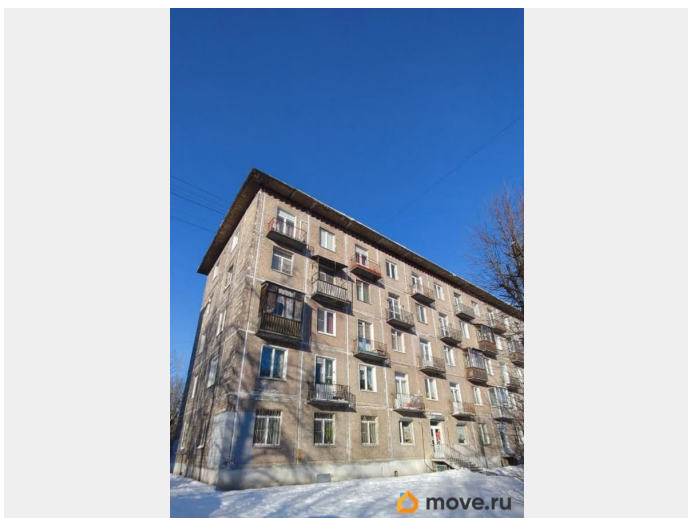
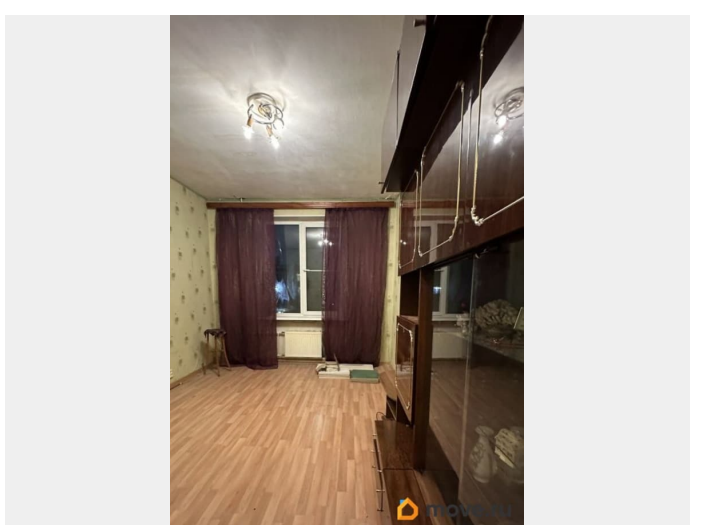
возможна ипотека

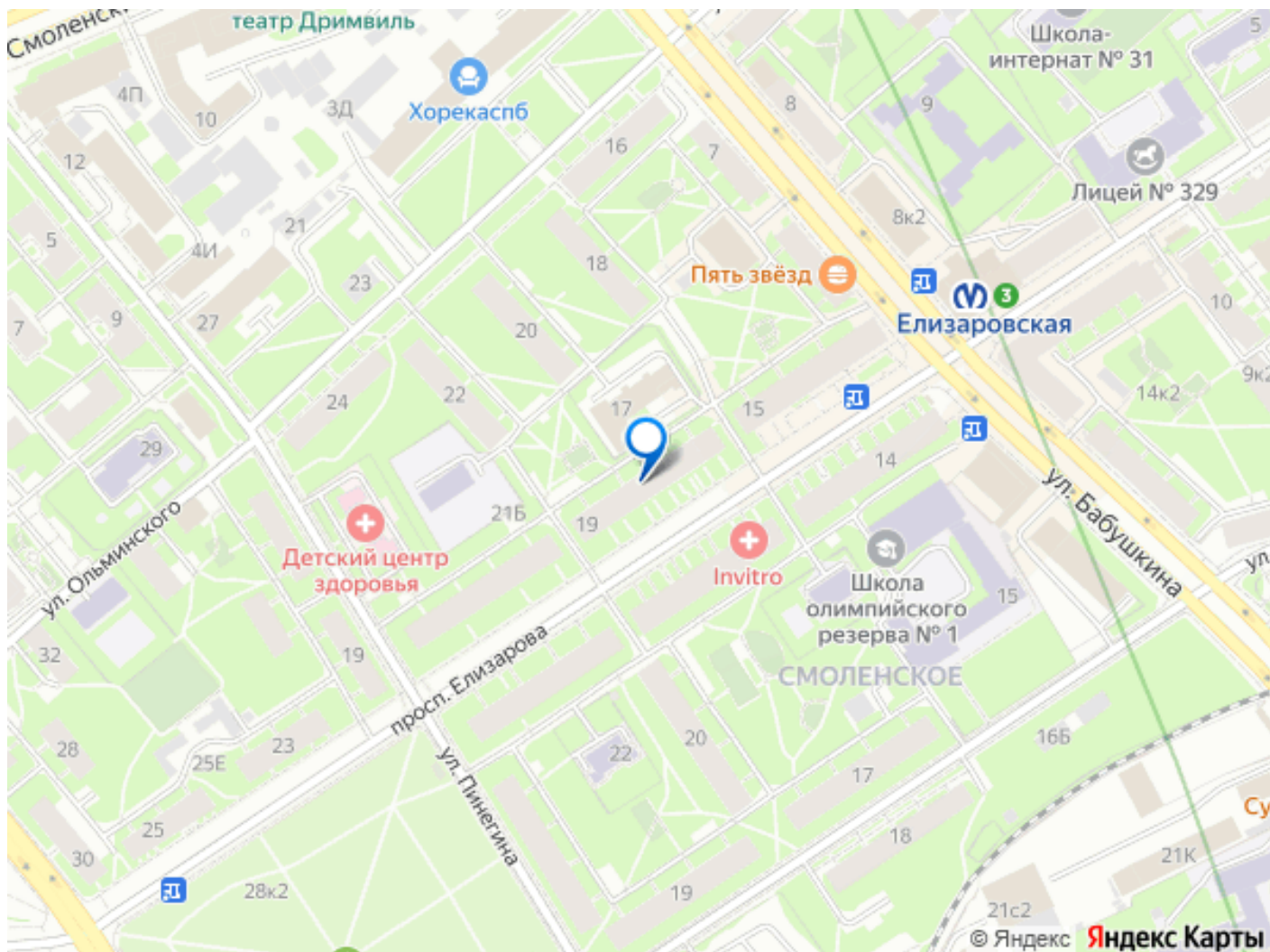
Описание

для заметок



Квартира, вызывающая ностальгические воспоминания, до щемящего ощущения в груди: лакированная стенка, бабушкин сервант, окно из кухни в ванную, скрипучий паркет. Ищем квартире нового хозяина. Отдадим в хорошие, заботливые руки. О квартире: - Две изолированные комнаты - Большая комната с двумя окнами, это позволяет сделать в комнате две зоны - Окна выходят в тихий двор - Потолки 3 метра - Свежая разводка труб отопления - Квартира без ремонта - Дом - сталинка , хоть и панельная - надежный конструктив и отличная репутация - На первом этаже дома, магазины, кафе, аптека, пункт выдачи. О месте: - До метро Елизаровская 250 метров и при этом отсутствие суеты у дома - Во дворе детский сад - 200 метров до детской поликлиники - на метро до центра города 20-30 минут - на машине до центра города 15 минут - до Вантового моста, 20 минут на машине - 250 метров до школы олимпийского резерва N1, - 3 минуты ходьбы до Палевского сада, где можно гулять с детьми и без. - рядом строящийся Большой Смоленский мост через Неву , перспективное место для автомобилистов. - много место для парковки автомобилей во дворе Можно еще много что написать о соседстве с инфраструктурой. Остановимся пока на этом. Два взрослых собственника, обременений нет, полная стоимость в договоре, быстрый выход на сделку, никто не зарегистрирован. Ни ипотек, ни материнских капиталов, ни супругов, ни совершеннолетних. Арт. 130069071





Move.ru - вся недвижимость России