

🕒 Создано: 01.04.2026 в 23:00

🔄 Обновлено: 01.04.2026 в 22:21

Агент

79819020478

**Санкт-Петербург, улица Генерала Хазова,
14**

11 500 000 ₹

Санкт-Петербург, улица Генерала Хазова, 14

Округ

[СПб, Пушкинский район](#)

Квартира

Количество комнат

2

Высота потолков

2.5 м

Жилая площадь

29.8 м²

Площадь кухни

10.2 м²

Общая площадь

55.8 м²

Этаж

2/8

Детали объекта

Тип сделки

Продам

Раздел

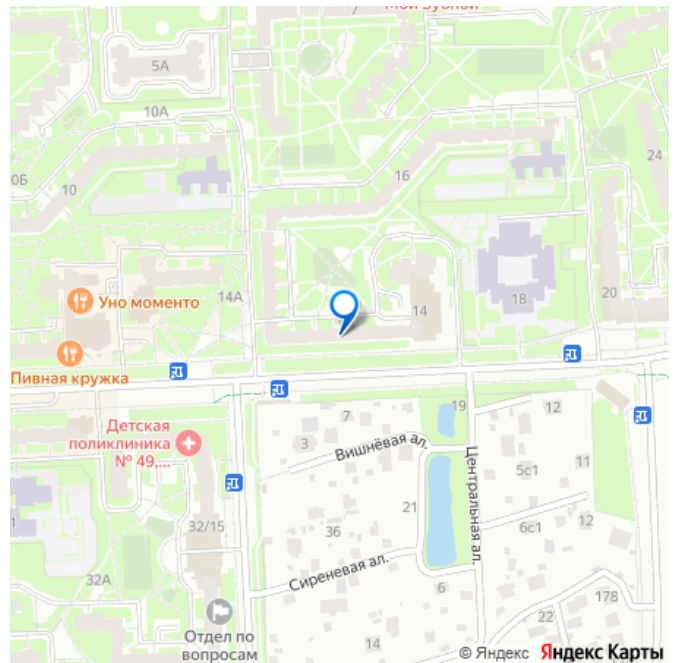
[Квартиры](#)

Тип балкона

балкон

Тип санузла

для заметок



раздельный

Вид из окна

во двор

Ремонт

косметический

Покупка в ипотеку

да

возможна ипотека, лифт, парковка

Описание

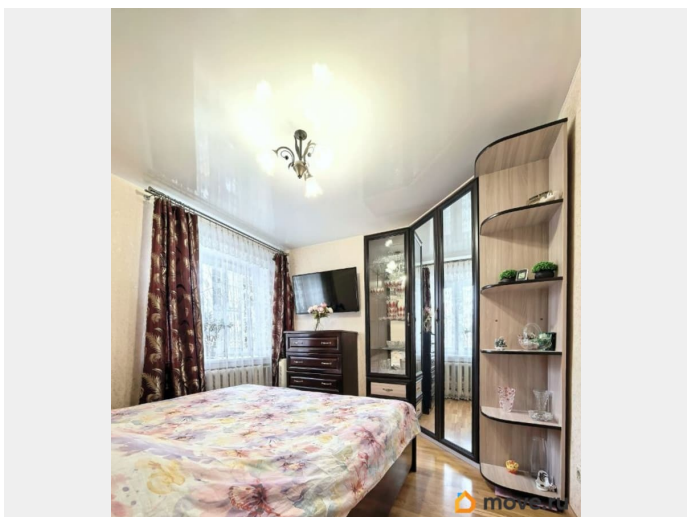
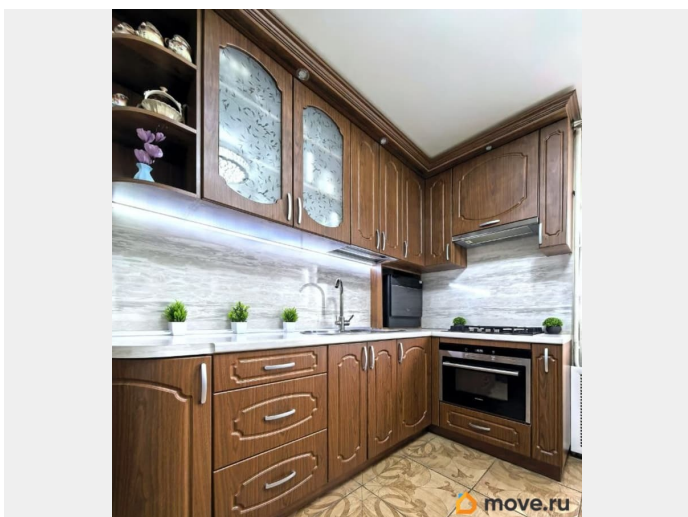
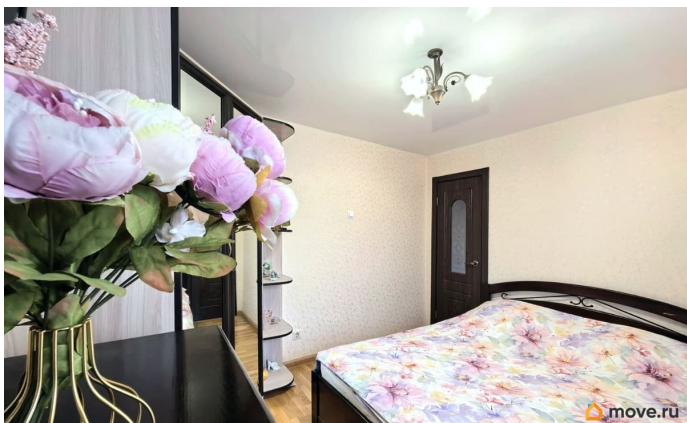
ВНИМАНИЕ!!! Если Вы ценитель тишины, парковых ансамблей, истории нашего города, то Вас, безусловно, заинтересует наше предложение! НЕ УПУСТИТЕ ВОЗМОЖНОСТЬ ПРИЕОБРЕСТИ прекрасную, светлую, теплую и очень просторную двухкомнатную квартиру в историческом месте нашего города городе Пушкин!! О КВАРТИРЕ: - Просторная, очень светлая и эргономичная. Подойдет абсолютно любой категории соискателей как для личного проживания, так и сдачи в аренду! - Расположена на комфортном 2 этаже. - Общая площадь квартиры 56,3 кв.м. Планировка очень перспективная (нет несущих стен)! - Все помещения в квартире имеют правильную форму. Комнаты площадью 10,4 кв.м. и 20 кв.м., квадратичная, объемная кухня 10,2 кв.м. Просторный коридор в 9,2 кв.м. имеет очень интересную планировку (при входе в квартиру имеется выделенная зона для того, чтобы снять уличную обувь и одежду, не разнося грязь по всей квартире). Так же в квартире имеется две кладовые (одну можно использовать под гардеробную комнату, во второй расположена постирочная с системой хранения). Раздельный сан.узел. Застекленный, обшитый балкон. - Состояние

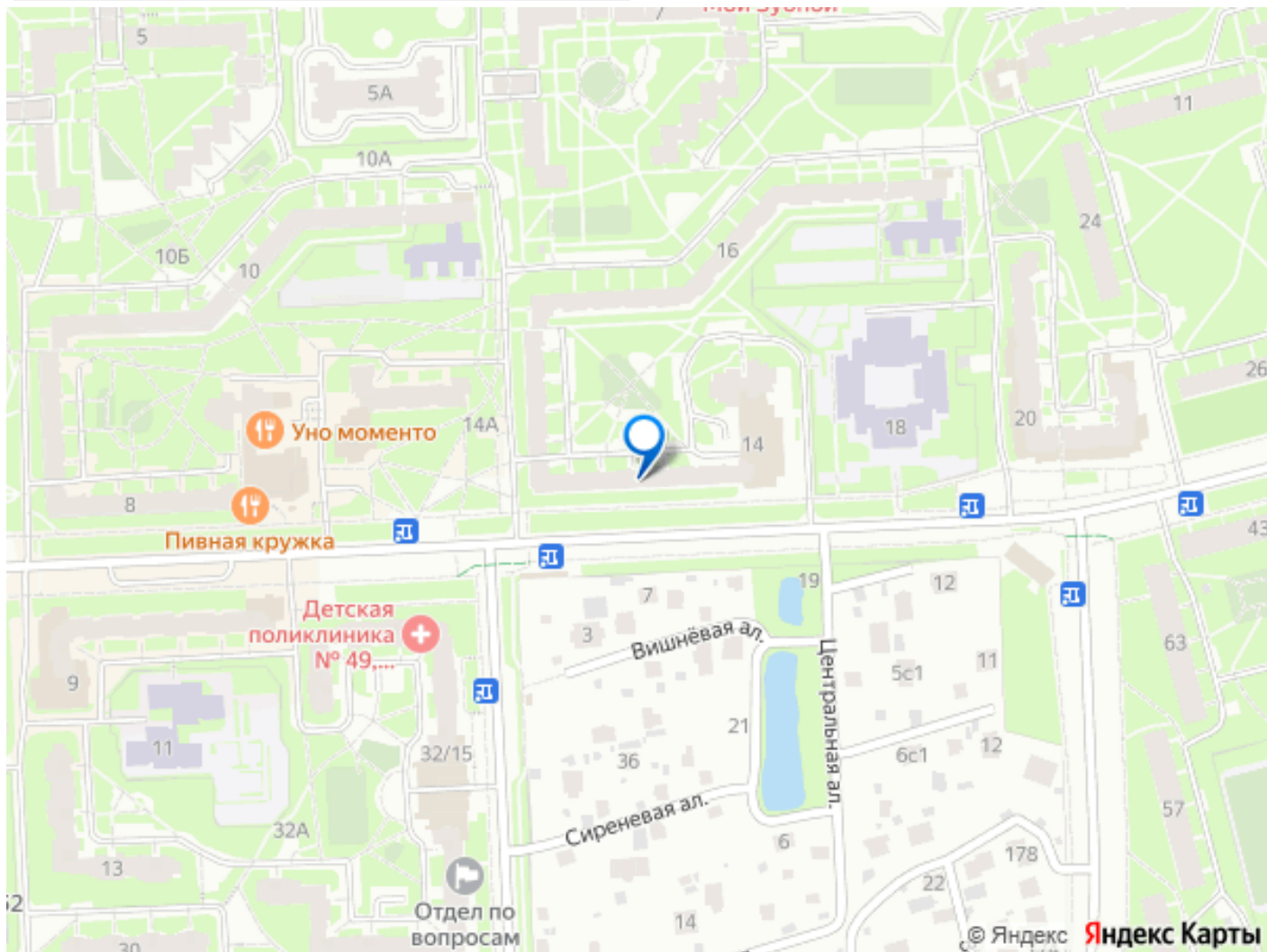
квартиры жилое. Можно заезжать и жить.
Новым собственникам остается практически вся мебель и техника!!

О ДОМЕ: - Дом в котором располагается наша квартира кирпичный, очень теплый. Построен в 1980 году. - Просторные парадные площадки (есть место для колясок, велосипедов). - Большой озелененный двор с огромной детской площадкой и зоной отдыха. Парковка для авто. - Сообщение между этажами обеспечивает современный пассажирский лифт. - Чистейшая парадная и двор. Прекрасная управляющая компания!

ИНФРАСТРУКТУРА РАЙОНА И ТРАНСПОРТНАЯ ДОСТУПНОСТЬ: - Для семьи с детьми немаловажным аспектом будет являться то, что прямо у дома расположены детский сад и школа. В пешей доступности еще несколько школ и садиков, Педиатрическое отделение, Институт здоровья семьи. - В периметре дома имеется абсолютно все для комфортного проживания: продуктовые магазины, кондитерская, аптеки, остановки общественного транспорта и многое другое. - Для прогулок и отдыха имеется сразу несколько парковых зон, таких как: Буферный и Александровский парки. - Так же в пяти минутах от дома расположены ж/д станции Детскосельская и Царскосельская. - Для собственников, планирующих покупку квартиры для сдачи в аренду актуальным будет то, что в периметре дома расположены Всероссийский НИИ сельскохозяйственной микробиологии и Ленинградский гос. университет им. Пушкина. В общем, уверены, наша квартира никого не оставит равнодушным!!!! Один совершеннолетний собственник. Без обременений. Встречная покупка подобрана!! Полная стоимость в договоре. Показы в удобное для Вас время. Звоните, с радостью отвечу на все

интересующие вопросы)))





Move.ru - вся недвижимость России