

Создано: 03.02.2025 в 18:57

Обновлено: 15.12.2025 в 14:52

Санкт-Петербург, Невский проспект, 132

**13 000 000 ₽**

Санкт-Петербург, Невский проспект, 132

Округ

[СПБ, Центральный район](#)

Улица

[проспект Невский](#)

## Квартира

Количество комнат

2

Высота потолков

3 м

Жилая площадь

34 м<sup>2</sup>

Площадь кухни

7.3 м<sup>2</sup>

Общая площадь

55.9 м<sup>2</sup>

Этаж

2/5

## Детали объекта

Тип сделки

Продам

Раздел

[Квартиры](#)

Тип санузла

совмещенный

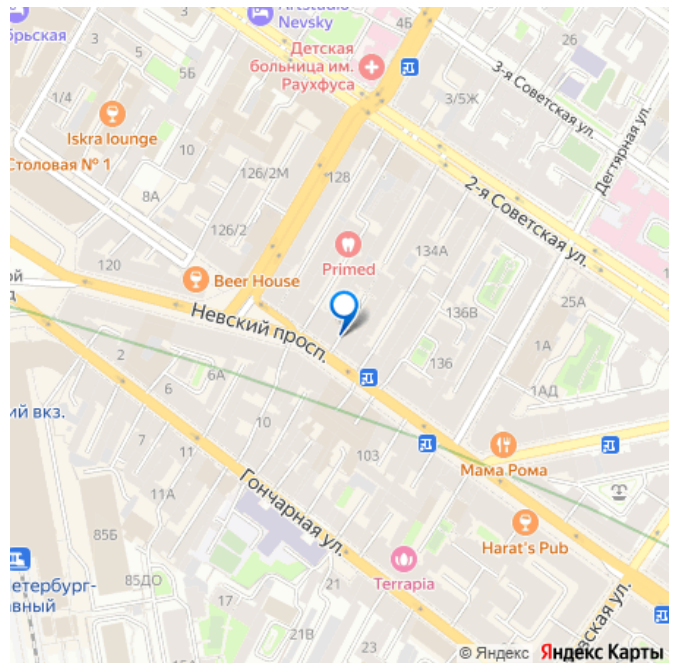
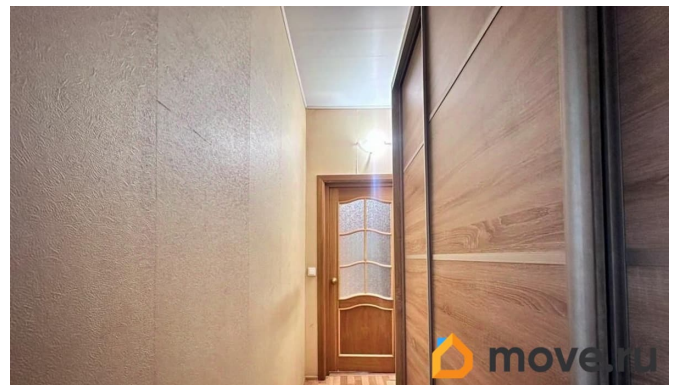
<https://spb.move.ru/objects/9271835418>

Ольга Федорченко, Городское

Жилищное Агентство

**79812268380**

для заметок



Вид из окна

во двор

Ремонт

косметический

Покупка в ипотеку

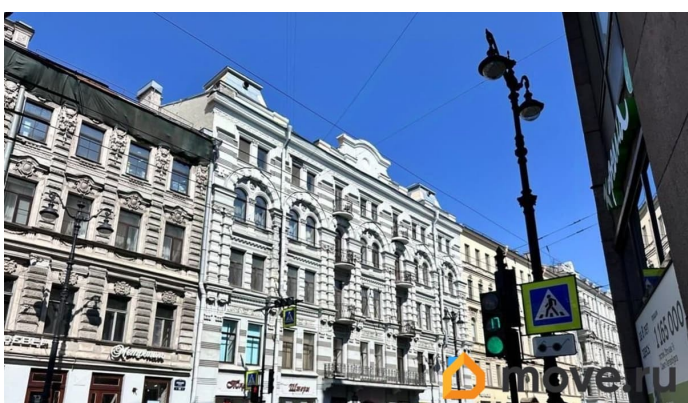
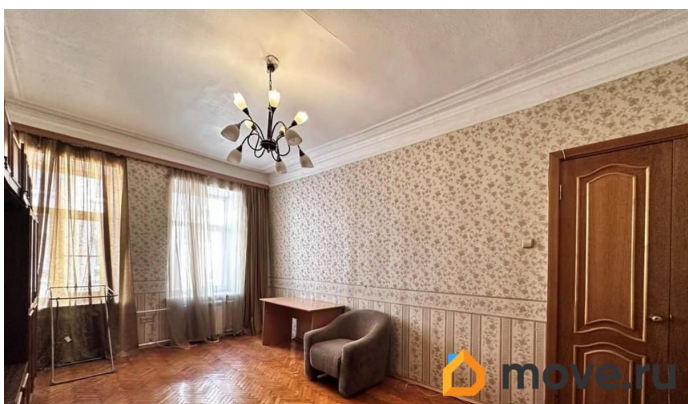
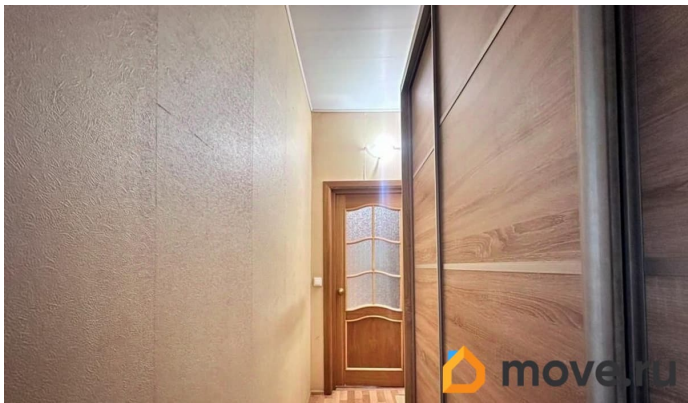
да

возможна ипотека, лифт, парковка

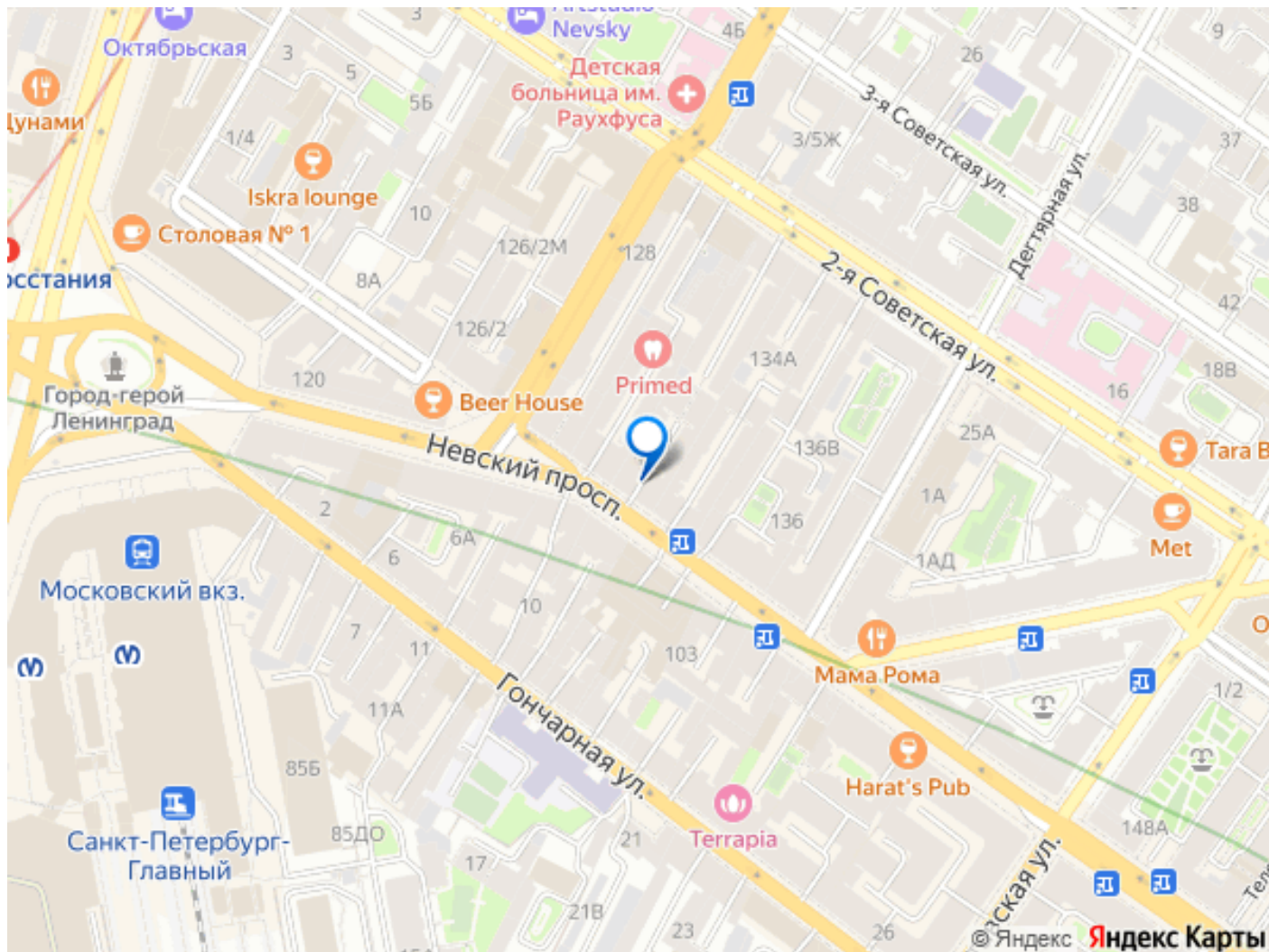
## Описание

В ПРЯМОЙ продаже хорошая квартира в Центре Петербурга, пять минут пешком от метро Площадь Восстания. Прекрасное расположение дома обеспечивает пешую доступность к главным историческим достопримечательностям. Так же близко в шаговой доступности расположены общеобразовательные школы, профильные лицеи и гимназии, досуговые центры для детей. На общественном транспорте можно удобно добраться в любую часть города. Вход в парадную и окна квартиры - светлый, тихий, чистый, закрытый на домофон двор. В 2024 г. был произведён капитальный ремонт фасада дома. Чистая отремонтированная парадная, на каждом этаже по две квартиры, хорошие соседи. Удобная планировка, очень просторная прихожая, широкий коридор, в квартире заменены все окна, трубы отопления и водоснабжения. Квартира никогда не продавалась. Один взрослый собственник. Указываем полную стоимость в договоре купли-продажи. Возможна продажа под ипотеку, субсидии, маткапитал. Городское Жилищное Агентство является действительным членом Ассоциации риэлторов Санкт-Петербурга и Ленинградской области, профессиональная ответственность застрахована.









Move.ru - вся недвижимость России