

Создано: 07.07.2025 в 11:15

Обновлено: 15.01.2026 в 19:25

Санкт-Петербург, проспект Елизарова, 1

**13 990 000 ₽**

Санкт-Петербург, проспект Елизарова, 1

Округ

[СПБ, Невский район](#)

Улица

[проспект Елизарова](#)

## Квартира

Количество комнат

2

Высота потолков

3.2 м

Жилая площадь

37.3 м<sup>2</sup>

Площадь кухни

7 м<sup>2</sup>

Общая площадь

55 м<sup>2</sup>

Этаж

5/5

## Детали объекта

Тип сделки

Продам

Раздел

[Квартиры](#)

Тип балкона

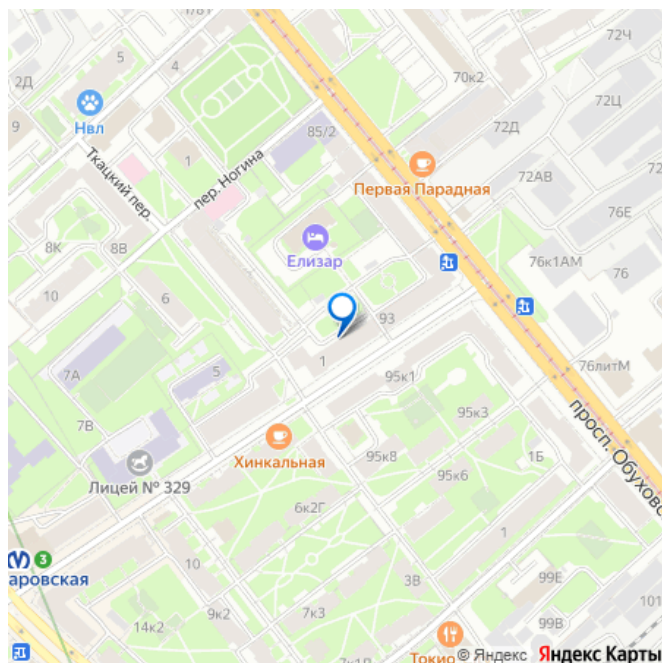
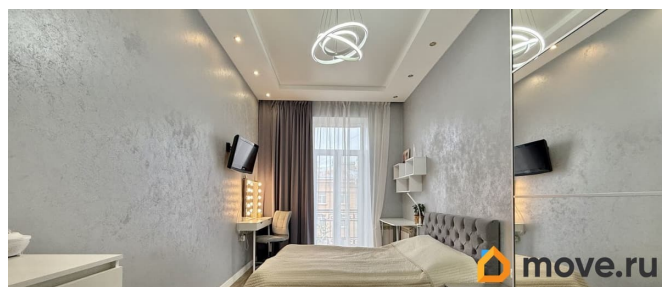
балкон

<https://spb.move.ru/objects/9282464959>

**Владимир Риэлтор, АЛЕФ-**  
**недвижимость**

**79812268166**

для заметок



Тип санузла

совмещенный

Вид из окна

на улицу

Ремонт

евро

Покупка в ипотеку

да

возможна ипотека, лифт, парковка

## Описание

Предложение для тех, кто хочет жить в комфортных условиях с развитой инфраструктурой, рядом с метро, в состоянии «заезжай и живи». Продается двухкомнатная квартира в 3 мин. пешком от метро Елизаровская, в 7 мин. от Невы и в 10-12 мин. на автомобиле от Невского проспекта.

Преимущества нашей квартиры: - качественный современный ремонт - практичная декоративная штукатурка на стенах, на полу ламинат 33 класса и керамическая плитка, установлены стеклопакеты, натяжные потолки, предусмотрены разные сценарии освещения, приточная вентиляция; - эргономичная функциональная планировка: 2 просторные изолированные комнаты правильной формы 21 м. и 16.5 метров с выходом на балкон и прекрасным видом на город, компактная, удобная и вместительная кухня 7 м, просторная прихожая; - высокие потолки 3.2 м., светлые тона в квартире создают ощущения большего пространства; - теплые полы в прихожей, коридоре и ванной комнате с возможностью установки подогрева по таймеру; - в подарок покупателю остается

основная мебель, кухонный гарнитур и техника; - кирпичный сталинский дом с отреставрированным фасадом (реставрация балконов планируется произвести в ближайшее время) и обладающий повышенной шумоизоляцией; - над квартирой расположено чердачное техническое помещение с обогревом крыши. Рядом расположены нескольких детских садов, школа, лицей 329, продуктовые магазины, пункты выдачи заказов, кафе и пекарни, Смоленский и Палевский сады. Парковка во дворе, всегда есть места для автомобилей. Условия сделки: Прямая продажа. Без обременений. Один собственник. Приглашаем Вас на просмотр!





