

🕒 Создано: 19.09.2025 в 17:12

Обновлено: 05.02.2026 в 17:21

**Санкт-Петербург, улица Адмирала  
Черокова, 18к3**

**14 450 000 ₽**

Санкт-Петербург, улица Адмирала Черокова, 18к3

Округ

[СПБ, Красносельский район](#)

Улица

[улица Адмирала Черокова](#)

## Квартира

Количество комнат

2

Высота потолков

2.75 м

Жилая площадь

30.1 м<sup>2</sup>

Площадь кухни

9.8 м<sup>2</sup>

Общая площадь

55 м<sup>2</sup>

Этаж

12/19

## Детали объекта

Тип сделки

Продам

Раздел

[Квартиры](#)

Тип балкона

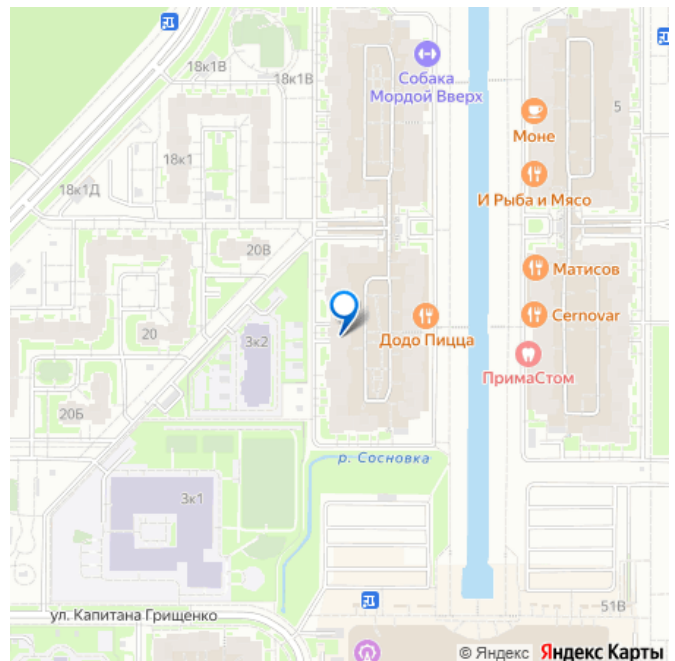
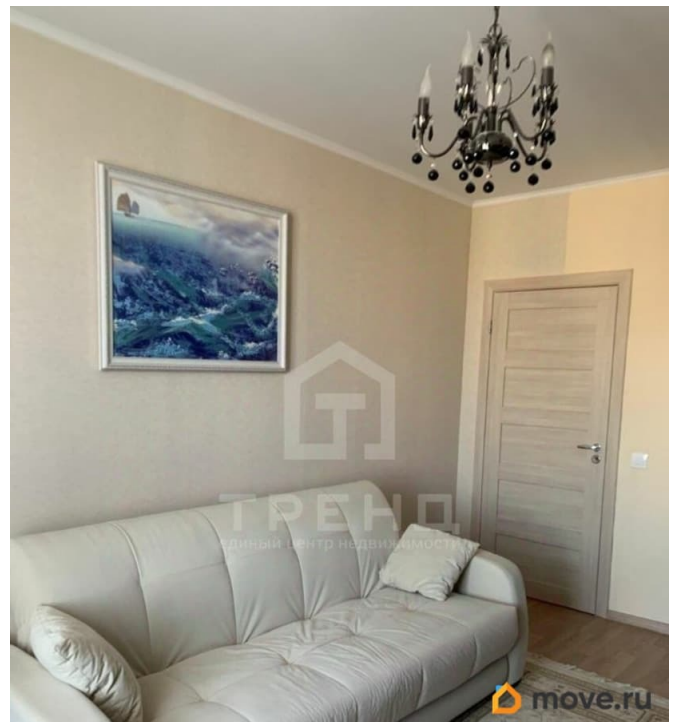
<https://spb.move.ru/objects/9285161177>

**Зарина Хубиева, ТРЕНД**

**Недвижимость**

**79111656319**

для заметок



балкон

Тип санузла

раздельный

Вид из окна

на улицу

Ремонт

евро

Квартира в новостройке

да

Год сдачи

1 квартал 2014 г.

Покупка в ипотеку

да

возможна ипотека, лифт, парковка

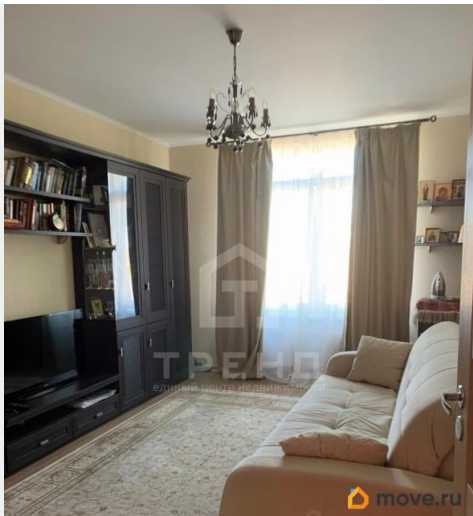
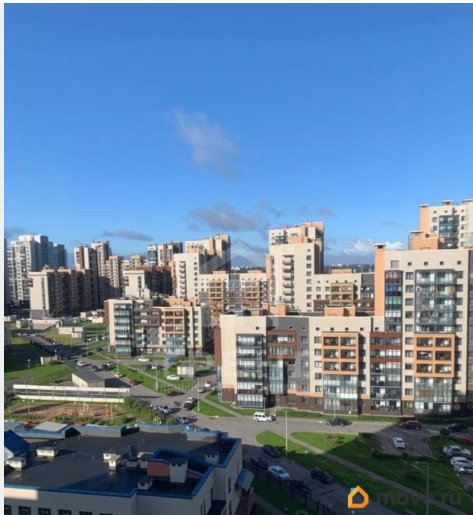
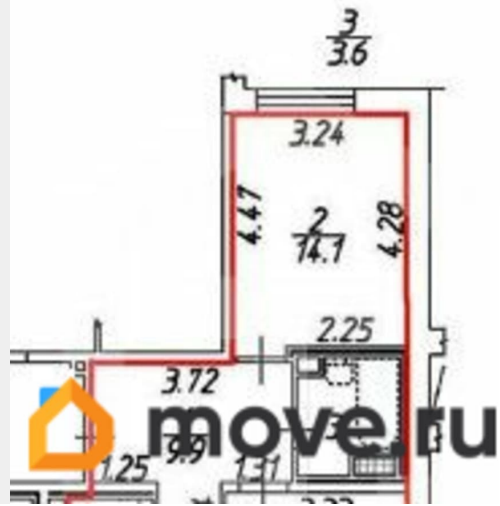
## Описание

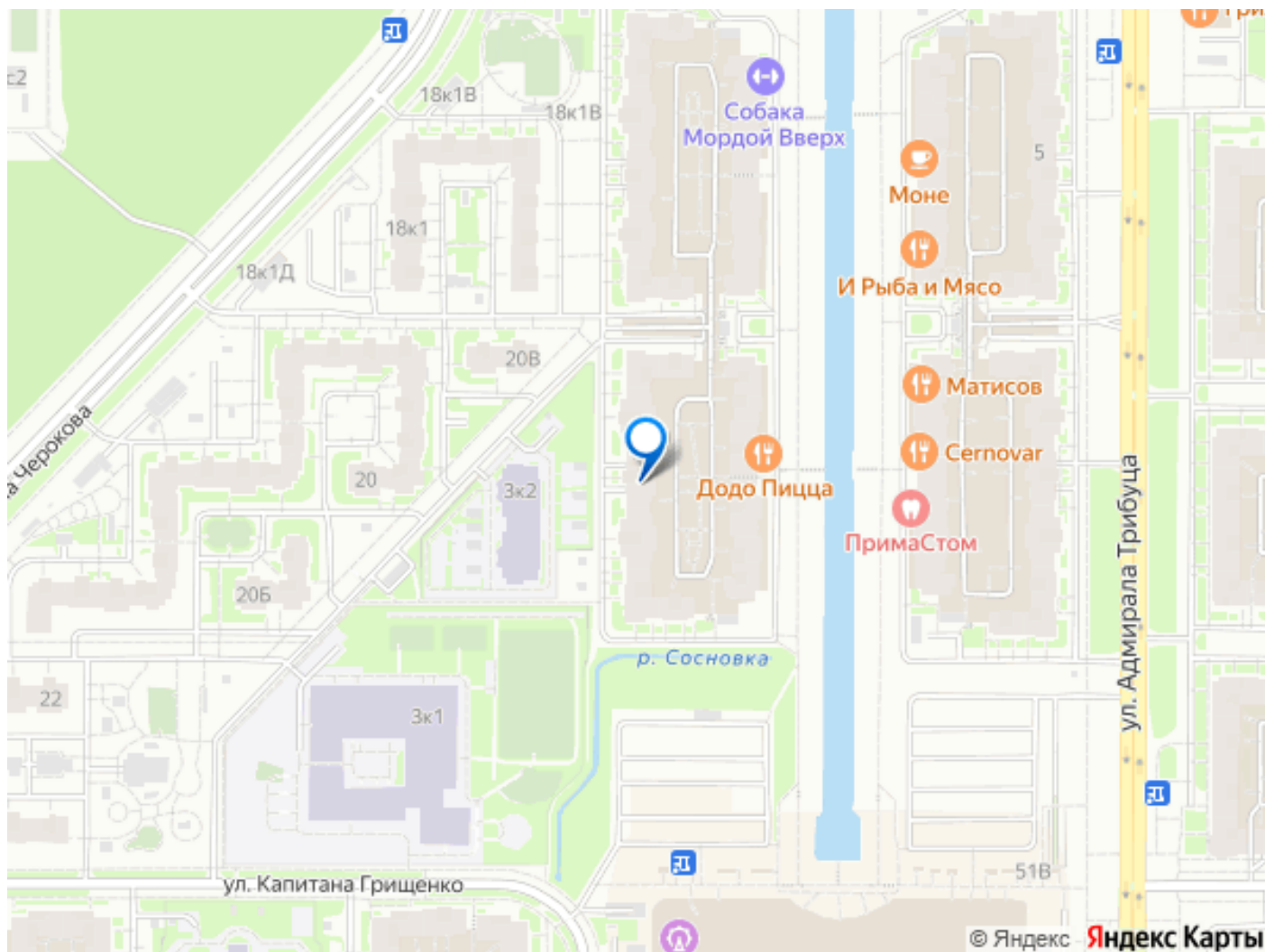
Код объекта: 1793685. Продается просторная квартира с удобной планировкой и МЕСТОМ В ПАРКИНГЕ в ЖК «Море-2», квартал «Балтийская жемчужина» Жилой комплекс «Море-2» расположен в одном из самых благоустроенных районов Санкт-Петербурга, на берегу Матисова канала, всего в 15 минутах пешком от Финского залива и в 5 минутах от ТРЦ «Жемчужная Плаза». Район утопает в зелени и окружён парками, что делает его комфортным и для жизни, и для отдыха.

- О квартире: - Удобная планировка «распашонка» — окна на восток и запад, прекрасные виды и естественное освещение;
- Из обустроенной и утеплённой лоджии можно наблюдать закаты над Финским заливом;
- С квартирой продается МАШИНОМЕСТО в подземном паркинге, в который можно спуститься на лифте прямо из дома за 450 тыс;
- Современные

инженерные системы, интернет, домофон, возможность подключения «умного дома»; - Без обременений, не в залоге, один взрослый собственник, полная стоимость в договоре. • О комплексе и районе: - Красивые кирпично-монолитные дома с фасадом из керамогранита; - Закрытая благоустроенная территория с детскими и спортивными площадками; - В доме — современные лифты, видеонаблюдение, охраняемые дворы; - В пешей доступности школы, детские сады, поликлиники, магазины, кафе, рестораны, фитнес-центры; - Удобный выезд на КАД и ЗСД. • Преимущества локации: - Южно-Приморский парк, набережная Матисова и Дудергофского канала для прогулок и спорта; - 15 минут пешком до набережной Финского залива; - Один из самых экологичных и перспективных районов Петербурга; - Нет проблем с парковкой благодаря подземному и наземному паркингам. Квартира подходит как для комфортного проживания, так и для инвестиций. Район активно развивается и сохраняет высокую ликвидность. В стоимость квартиры входит также оформление ипотеки, полное сопровождение сделки до получения ключей и подписания акта приема-передачи квартиры. По всем вопросам звоните или напишите в чат.







Move.ru - вся недвижимость России