

Создано: 24.09.2025 в 18:52

Обновлено: 06.12.2025 в 19:20

Санкт-Петербург, проспект Королева, 28

**10 600 000 ₽**

Санкт-Петербург, проспект Королева, 28

Округ

[СПБ, Приморский район](#)

Улица

[проспект Королева](#)

## Квартира

Количество комнат

2

Высота потолков

2.65 м

Жилая площадь

32.3 м<sup>2</sup>

Площадь кухни

10.2 м<sup>2</sup>

Общая площадь

55 м<sup>2</sup>

Этаж

11/12

## Детали объекта

Тип сделки

Продам

Раздел

[Квартиры](#)

Тип санузла

раздельный

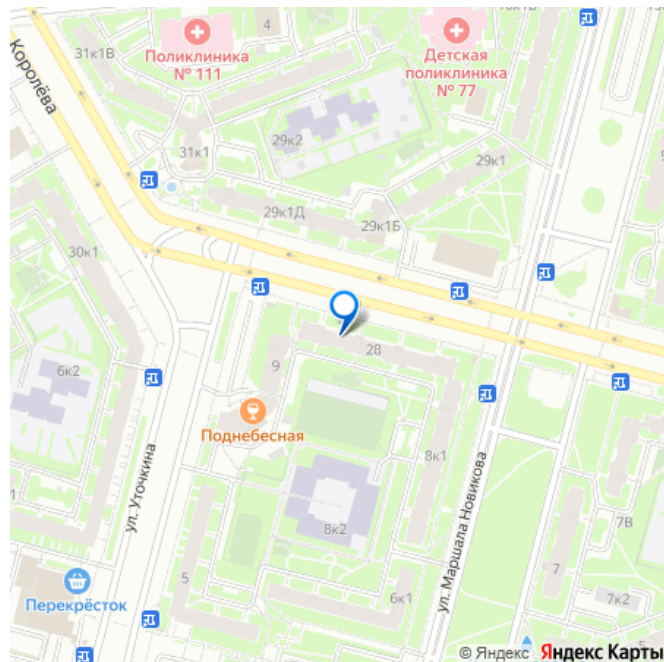
<https://spb.move.ru/objects/9285219858>

**Виктория Дедулевич, ТРЕНД**

**Недвижимость**

**79111656319**

для заметок



Вид из окна

во двор

Ремонт

косметический

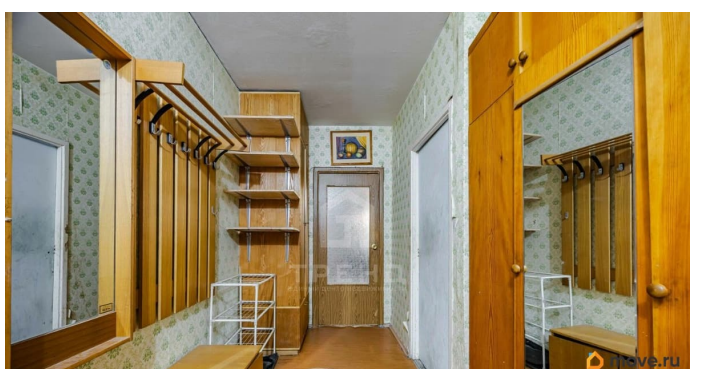
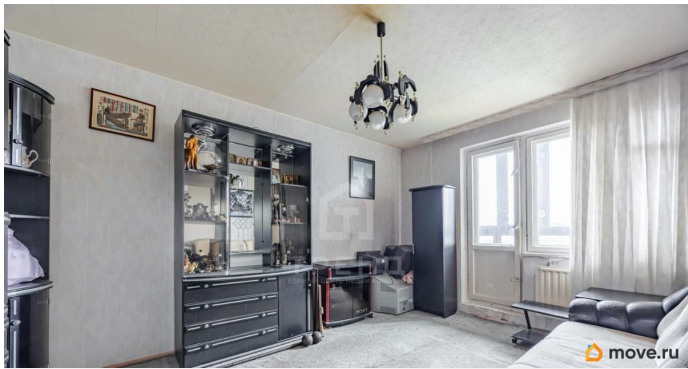
Покупка в ипотеку

да

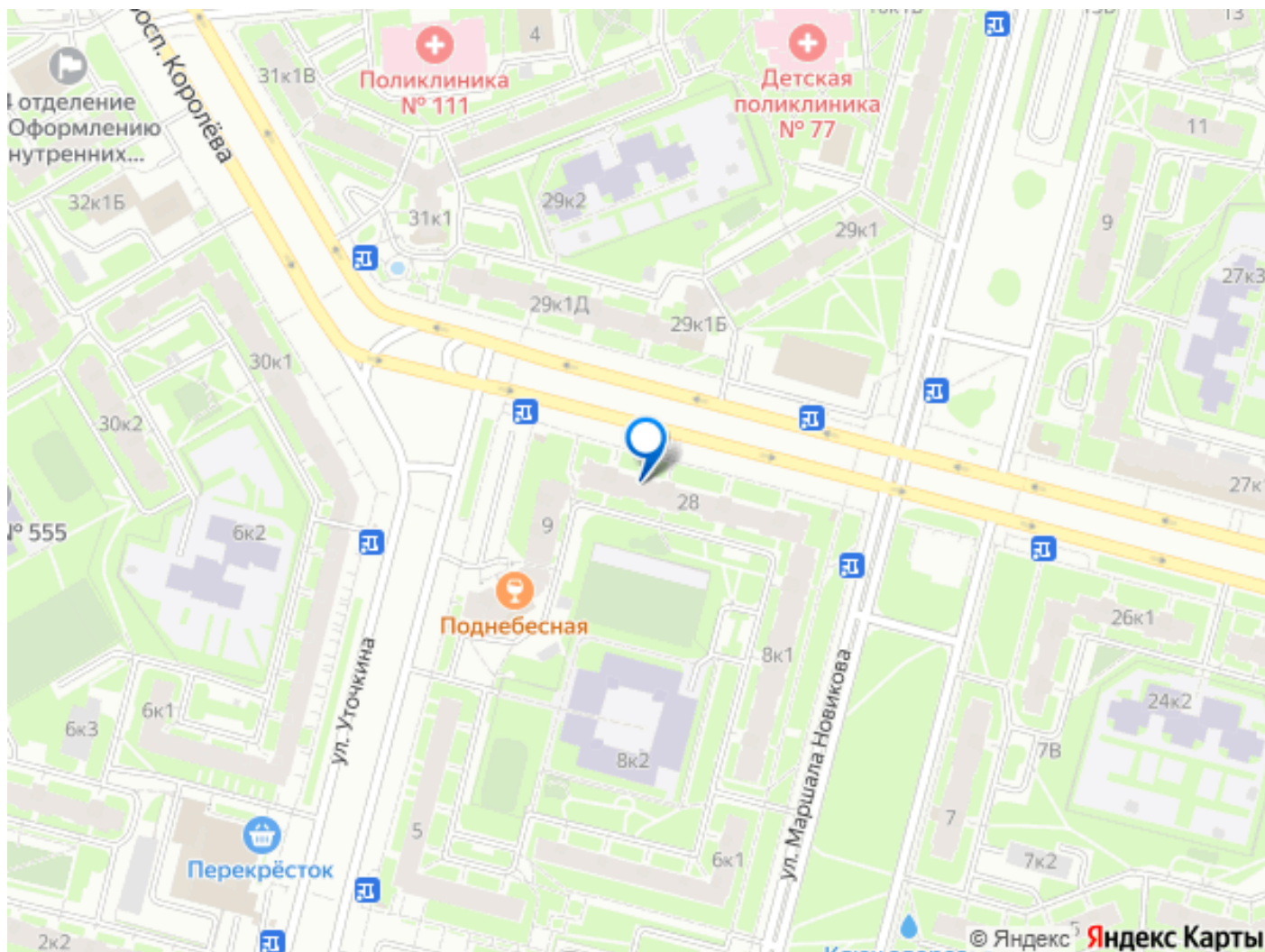
возможна ипотека, лифт, парковка

## Описание

Код объекта: 1698505. Просторная 2-комнатная квартира 55 м² рядом с метро «Комендантский проспект» Всего 7 минут пешком до метро — удобно для жизни и выгодно для инвестиций. Квартира с удачной планировкой: • светлая кухня нормальных размеров, • отдельный санузел, • окна на южную сторону — много солнца, вид во двор и тишина без дорожного шума. Требуется ремонт. Дом ухоженный, парадная после свежего ремонта. Двор зеленый, благоустроенный, с детскими и спортивными площадками. Район спокойный, рядом всё, что нужно для комфортной жизни: магазины, школы, садики, поликлиники. Отличная транспортная доступность. Документы и условия сделки: • 1 собственник • без обременений • свободная продажа • готовы к быстрой сделке • полное юридическое сопровождение Бонус покупателю: поможем с ипотекой, включая льготные ставки и быстрое одобрение.







Move.ru - вся недвижимость России