

🕒 Создано: 02.10.2025 в 00:32

Обновлено: 31.10.2025 в 13:04

<https://spb.move.ru/objects/9285377153>

Собственник

79819695907

**Санкт-Петербург, Шлиссельбургский
проспект, 2К1**

9 800 000 ₽

Санкт-Петербург, Шлиссельбургский проспект, 2К1

Округ

[СПБ, Невский район](#)

Улица

[проспект Шлиссельбургский](#)

Квартира

Количество комнат

2

Высота потолков

2.65 м

Площадь кухни

10 м²

Общая площадь

55 м²

Этаж

10/12

Детали объекта

Тип сделки

Продам

Раздел

[Квартиры](#)

Тип балкона

лоджия

Тип санузла

для заметок



раздельный

Вид из окна

на улицу

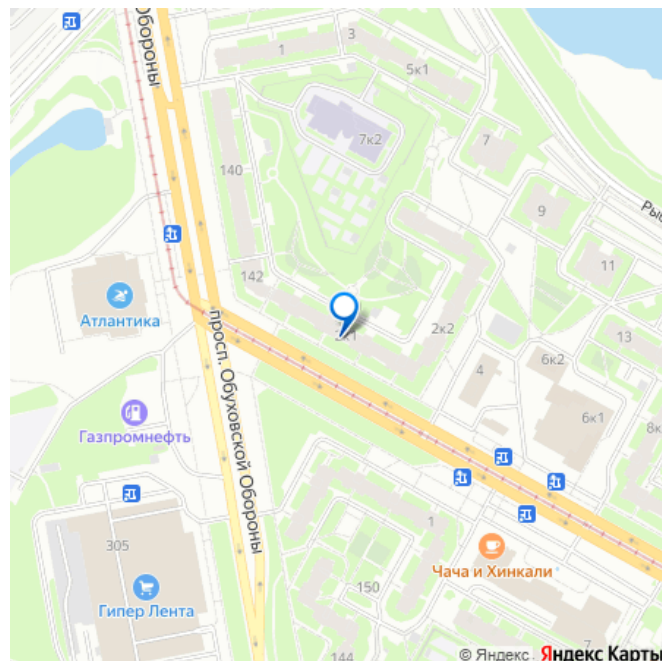
Ремонт

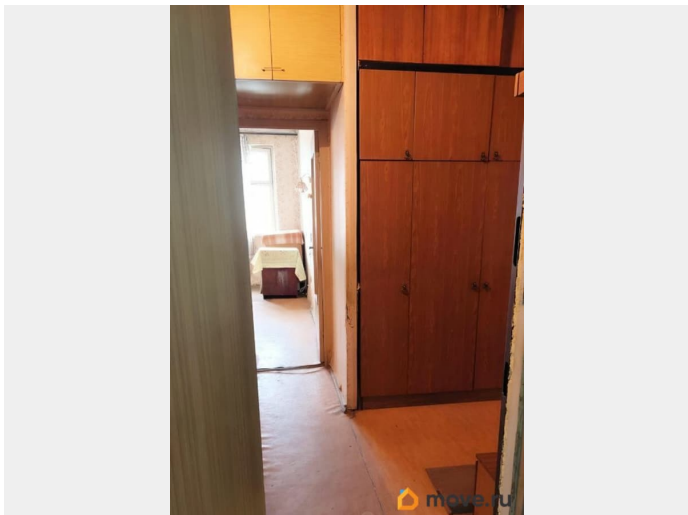
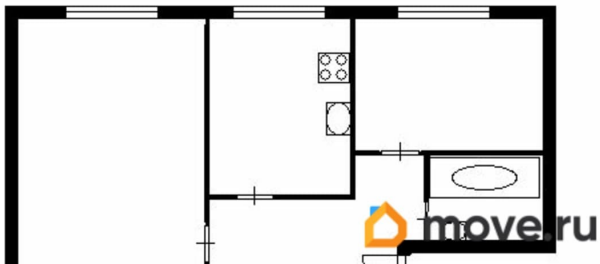
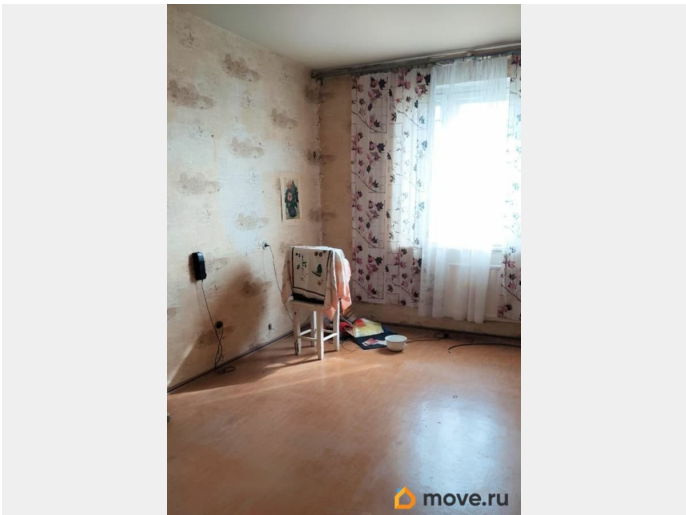
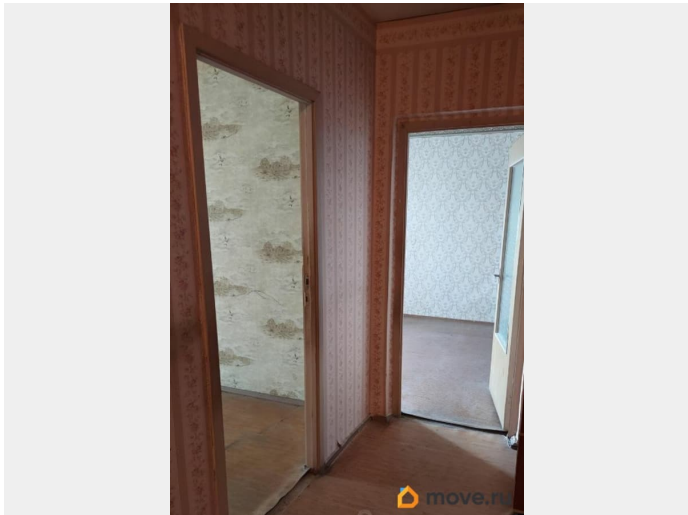
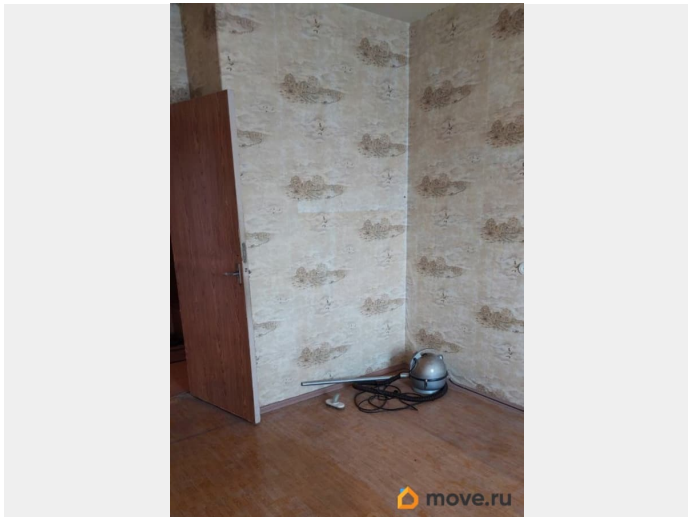
без ремонта

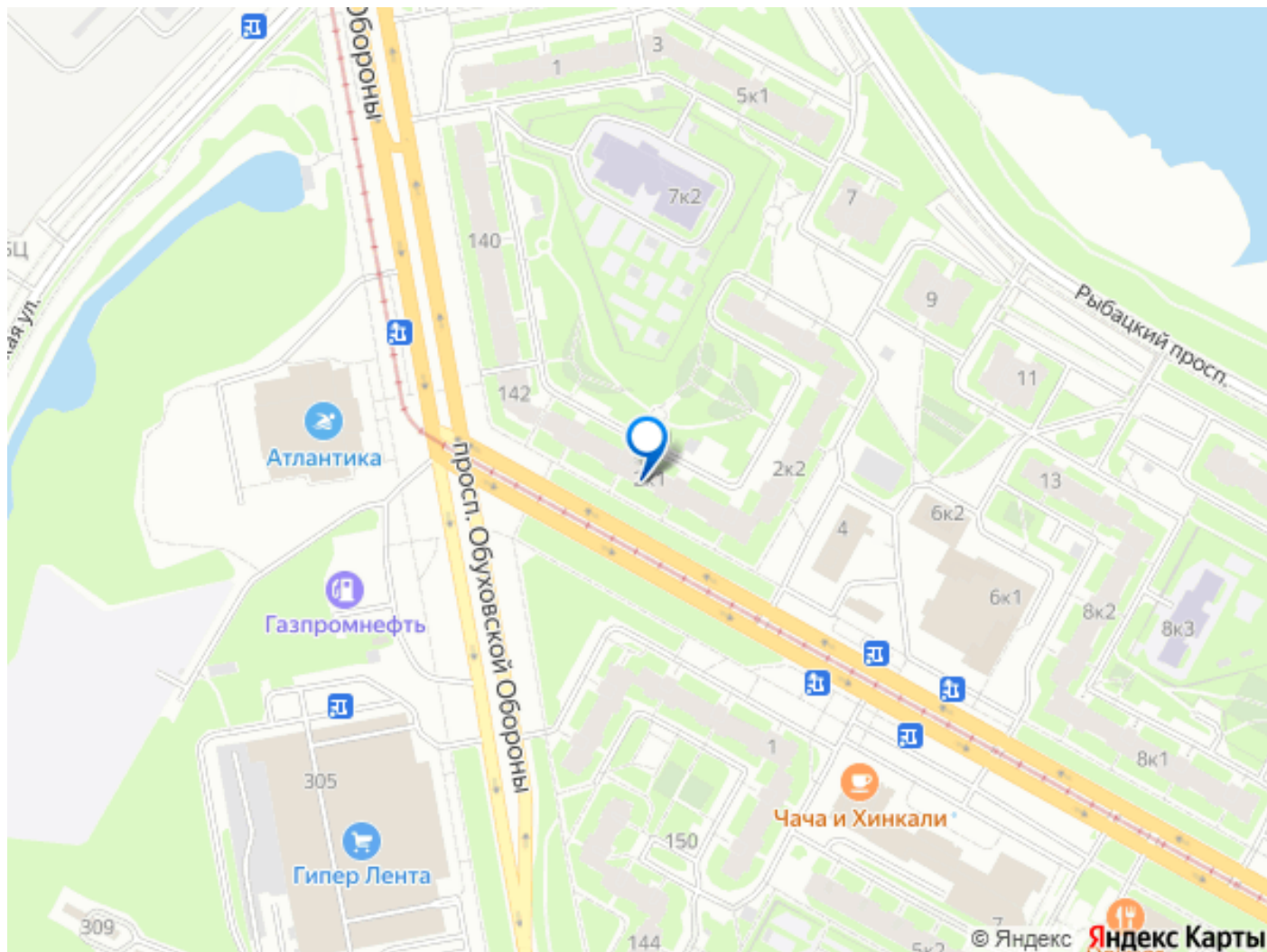
лифт, парковка

Описание

Продается уютная, светлая, теплая, удобная двухкомнатная квартира. Общая площадь 55 квадратных метров, 10 этаж 12-этажного панельного дома, построенного в 1989 году. Высота потолков — 2,65 метра. Из окон открывается вид на улицу юг. В доме есть пассажирский и грузовой лифты, мусоропровод и пандус для удобства жильцов. Квартира без ремонта, поэтому у вас есть отличная возможность оформить интерьер на свой вкус. Просторная кухня 10 квадратных метров. Лоджия, санузел раздельный. В доме поддерживается порядок, недавно заменены лифты. Во дворе отличная детская площадка, в шаговой доступности детские сады, школы, магазины Магнит и Пятерочка, аптека, бассейн, через дорогу гипер-маркет Лента. С парковкой проблем нет. Отличная транспортная доступность. До метро Рыбацкое можно дойти пешком. Район с развитой инфраструктурой, где есть всё необходимое для комфортной жизни. Сделка оформляется напрямую от единственного собственника. Квартира без обременений и готова к продаже. Один владелец. АГЕНТАМ! НЕ БЕСПОКОИТЬ! СОВСЕМ!







Move.ru - вся недвижимость России