

🕒 Создано: 21.10.2025 в 23:17

Обновлено: 08.02.2026 в 18:05

**Санкт-Петербург, улица Латышских
Стрелков, 7К1**

12 350 000 ₽

Санкт-Петербург, улица Латышских Стрелков, 7К1

Округ

[СПб, Невский район](#)

Улица

[улица Латышских Стрелков](#)

Квартира

Количество комнат

2

Высота потолков

2.65 м

Жилая площадь

32.7 м²

Площадь кухни

10.2 м²

Общая площадь

55 м²

Этаж

9/12

Детали объекта

Тип сделки

Продам

Раздел

[Квартиры](#)

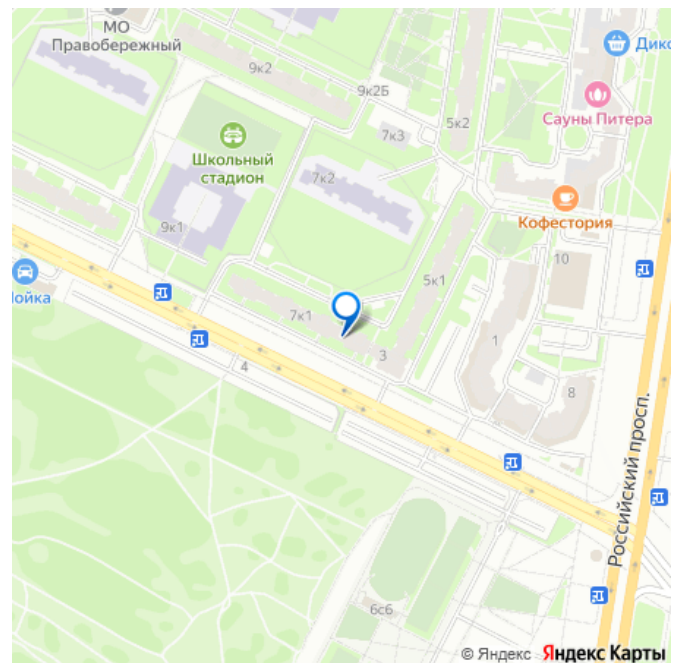
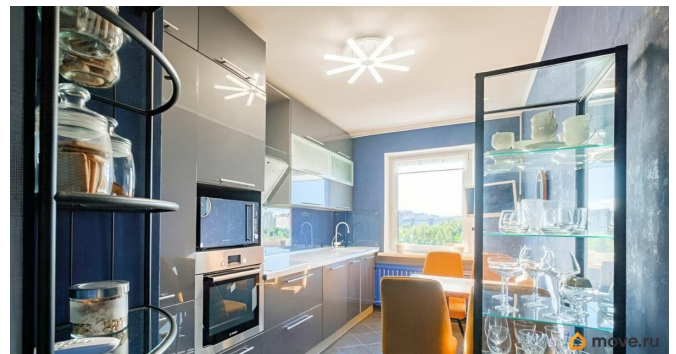
Тип балкона

<https://spb.move.ru/objects/9286055899>

Собственник

**79811742275,7981885
7529**

для заметок



лоджия

Тип санузла

раздельный

Ремонт

евро

Квартира в новостройке

да

Покупка в ипотеку

да

возможна ипотека, лифт, парковка

Описание

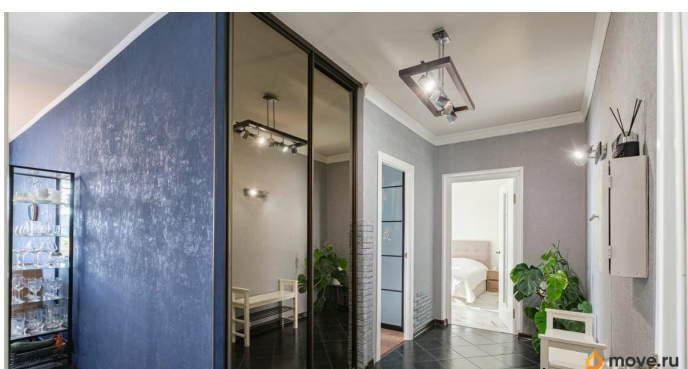
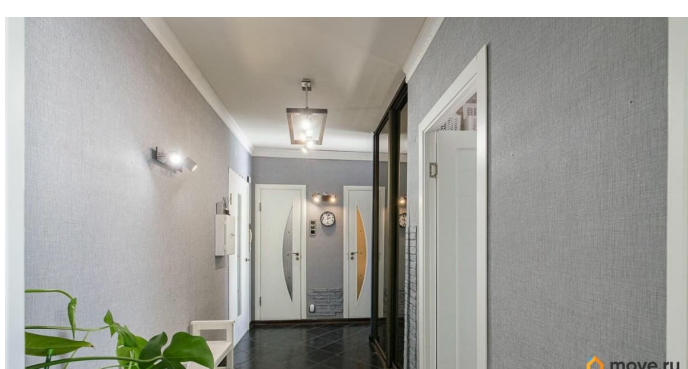
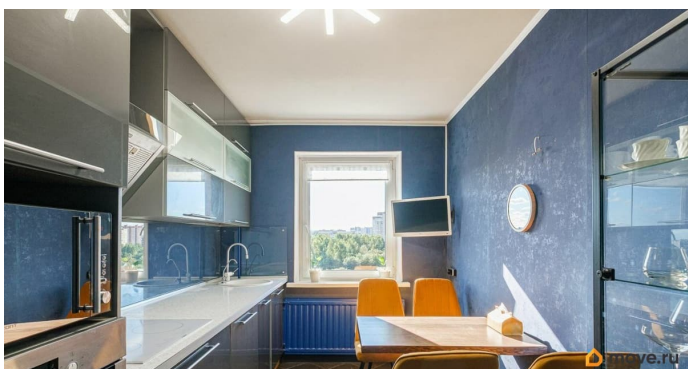
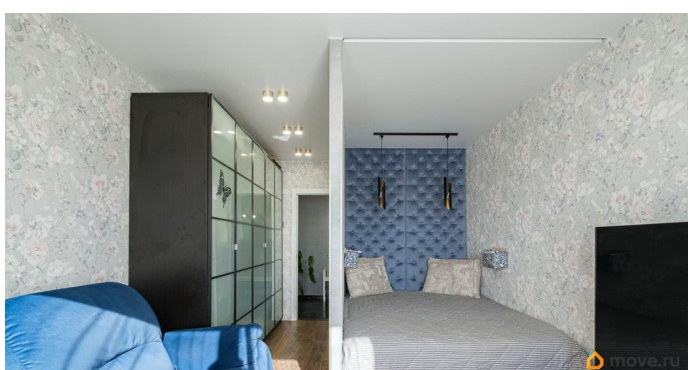
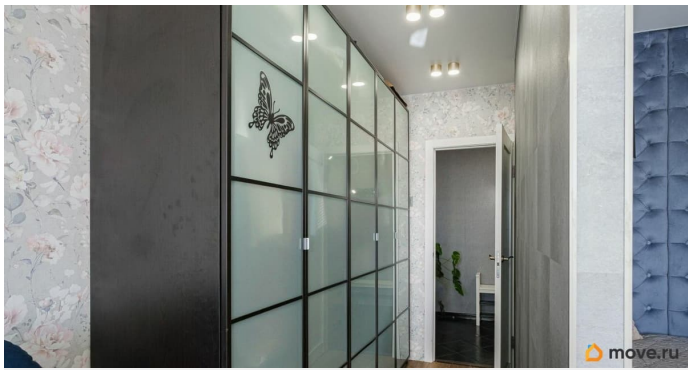
Продаётся уютная и солнечная 2-комнатная квартира с видом на Яблоновский парк!

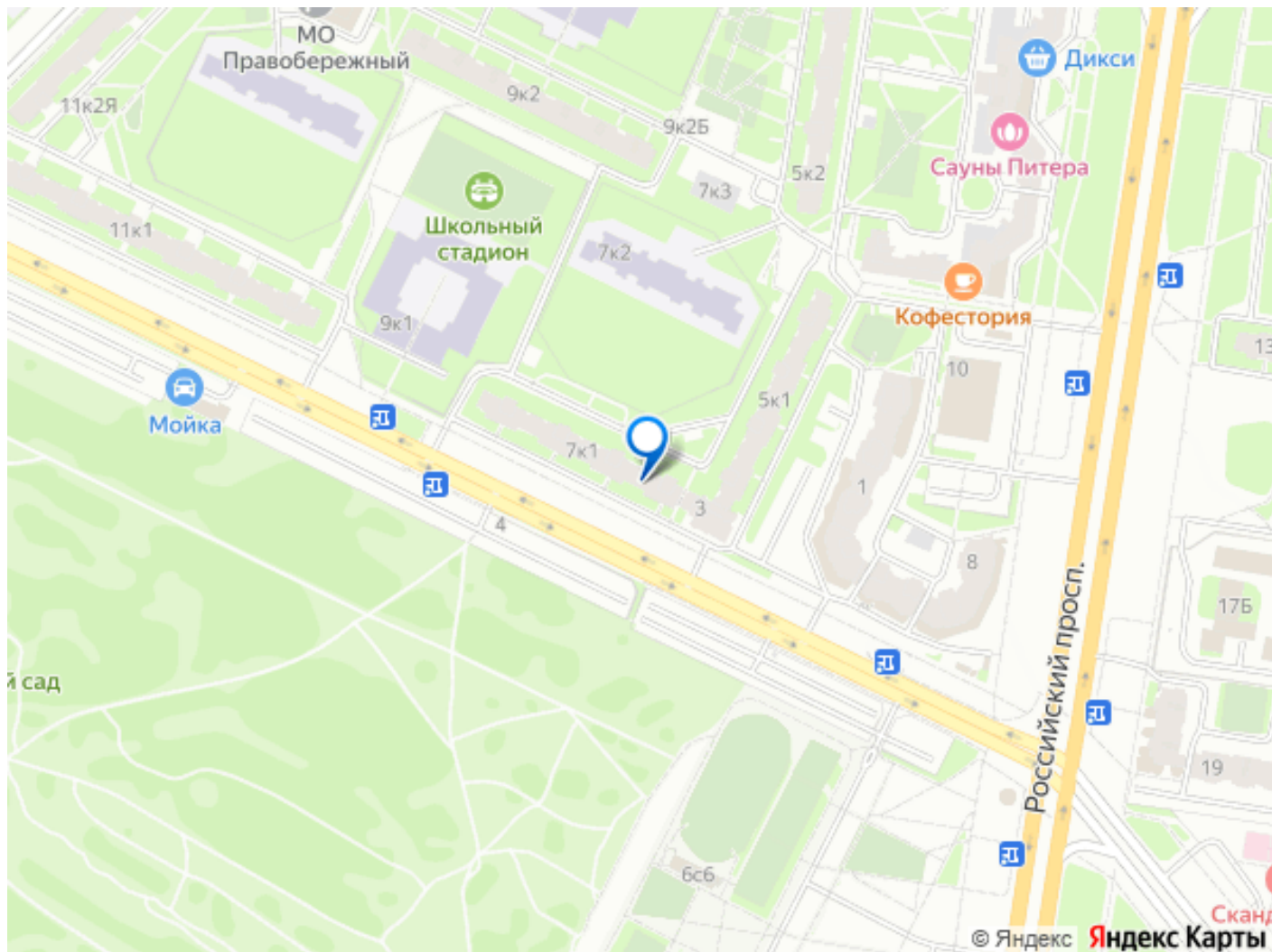
Квартира теплая, солнечная, со свежим ремонтом — можно заехать без дополнительных затрат и лишних хлопот.

Комнаты изолированные, планировка продуманная, окна выходят на солнечную сторону. Площадь квартиры 55 м² (жилая 32,7 / кухня 10,2), 9 из 12 этажей. Локация: До метро Большевиков — 15 мин пешком, До метро Ладжская и Ладжского вокзала - 25 минут пешком, до центра — 20 мин на машине, выезд на КАД — 15 мин.

Инфраструктура: 572 лицей и 513 гимназия 3 детских сада футбольный центр F-Base клуб СКА, на территории которого есть спортивные и детские площадки, а зимой заливается большой каток. Ледовый дворец Спортивный зал Бассейн Невская Волна (10 мин на автобусе) Рядом с домом расположены: Продуктовые магазины Аптеки Химчистка Кафе и рестораны (5 мин на авто) Клиника Скандинавия Стоматология Пекарни Остановки общественного транспорта прямо под окнами дома 3 наземные парковки под

окнами дома Торговые Центры Мега Дыбенко
10 мин на авто Все необходимое для
комфортной жизни есть рядом с домом Для
прогулок, отдыха и спорта: Яблоновский сад,
в котором начали строительство храма
Спортивная площадка СКА (беговые дорожки,
тренажеры) О доме: панельный дом в
хорошем состоянии два лифта: пассажирский
и грузовой есть мусоропровод ухоженные
подъезды Дом находится в окружении
зелени, прямо напротив — большой
Яблоновский парк. О квартире: Много солнца
и света Большая кухня, в которой остается
кухонная мебель сделанная на заказ, с
доводчиками blum и со встроенной техникой
Bosch (индукционная плита, духовой шкаф,
холодильник, посудомойка, стиральная
машина, вытяжка) остаются новому
владельцу Раздельный санузел Светлая,
утепленная и застекленная лоджия В
просторном коридоре остается продуманная
и вместительная система хранения В
комнатах так же остаются системы хранения.
Пол в коридоре и на кухне - кафель В одной
комнате финский ламинат TARKETT (33 класс)
и натяжной потолок с разными сценариями
освещения Во второй комнате на полу кварц
виниловая плитка Квартира в собственности
с 1998 года. Два взрослых собственника. Без
обременений Альтернатива. Возможен торг
Квартира с атмосферой уюта и продуманным
комфортом — редкое сочетание природы и
отличной инфраструктуры. Звоните и
приходите на просмотр !





Move.ru - вся недвижимость России