

Санкт-Петербург, Морская набережная,
19

13 450 000 ₽

Санкт-Петербург, Морская набережная, 19

Округ

[СПБ, Василеостровский район](#)

Квартира

Количество комнат

2

Высота потолков

2.6 м

Жилая площадь

33.5 м²

Площадь кухни

6 м²

Общая площадь

55 м²

Этаж

11/18

Детали объекта

Тип сделки

Продам

Раздел

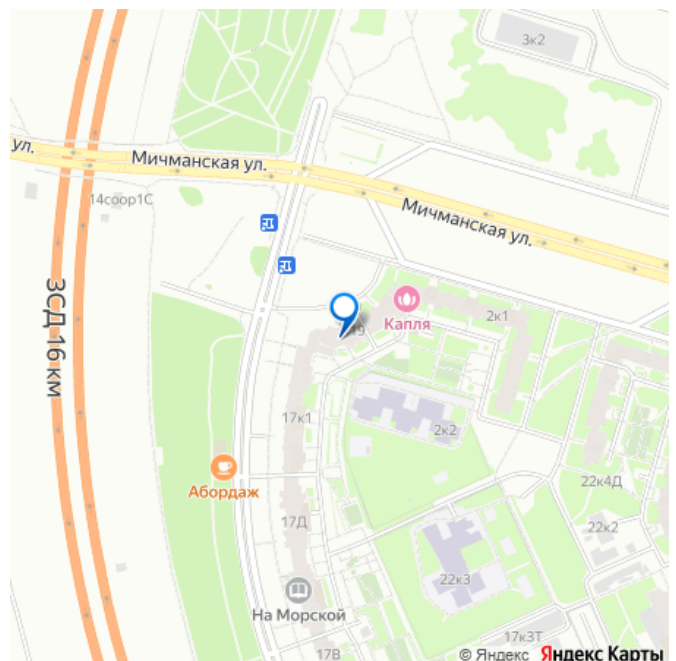
[Квартиры](#)

Тип балкона

лоджия

Тип санузла

для заметок



совмещенный

Вид из окна

на улицу

Ремонт

евро

Покупка в ипотеку

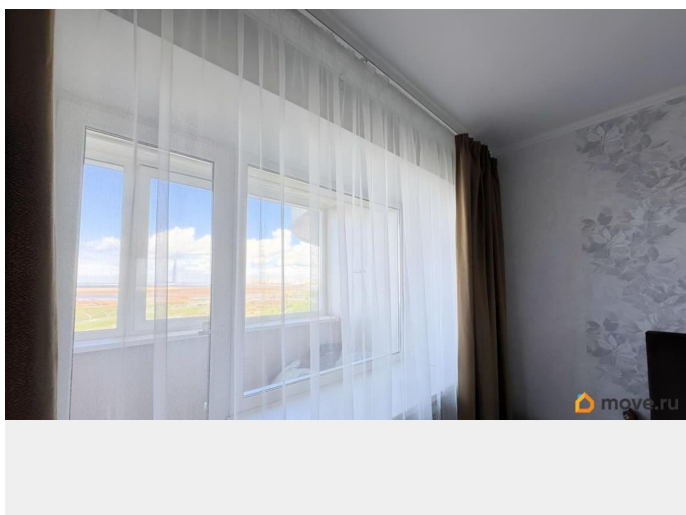
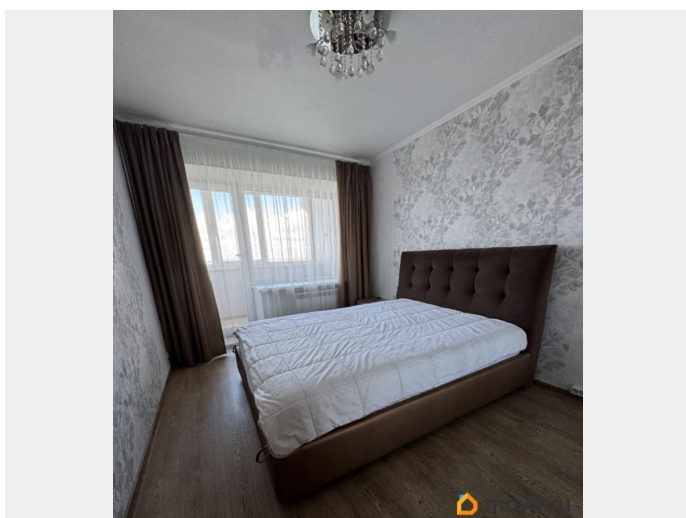
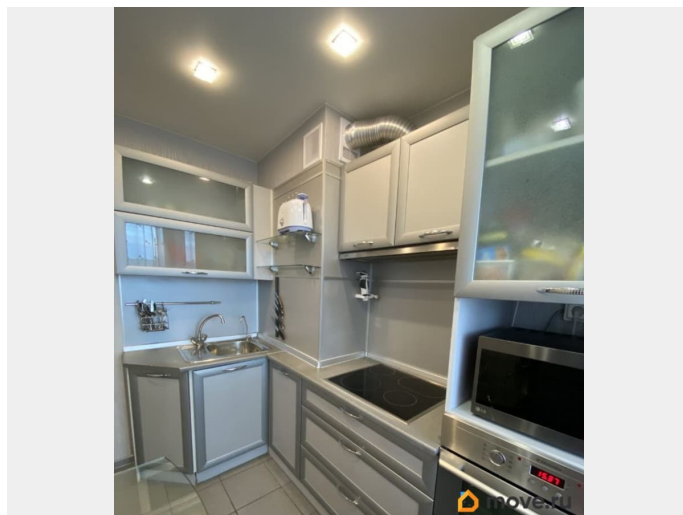
да

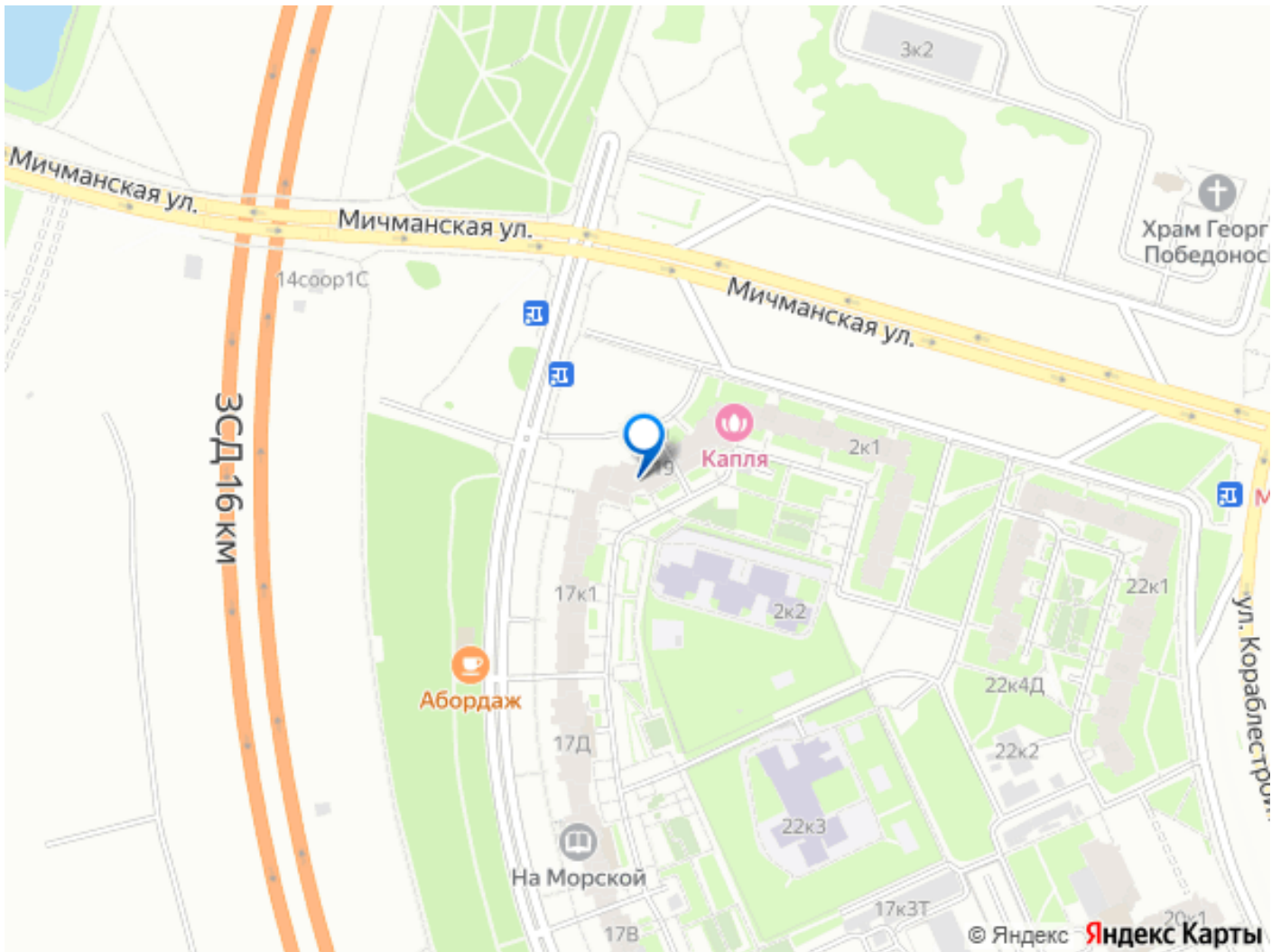
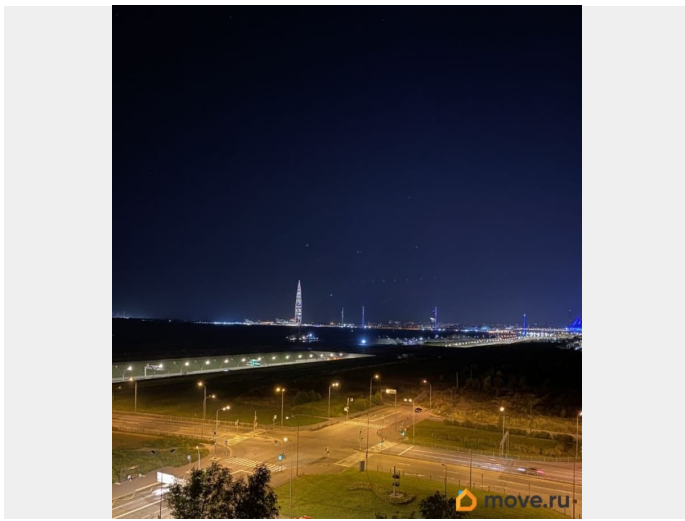
возможна ипотека, лифт, парковка

Описание

Представляем вашему вниманию уютную двухкомнатную квартиру на Морской набережной в Санкт-Петербурге. Общая площадь составляет 55 кв. м, с жилой площадью 33.5 кв. м и кухней 6 кв. м. Квартира расположена на 11 этаже 18-этажного кирпичного дома, построенного в 1992 году. Высота потолков — 2.6 метра, что придаёт дополнительное ощущение пространства. В квартире выполнен свежий евроремонт, можно сразу заехать и жить. Удобная планировка включает одну лоджию, окна выходят на улицу. Совмещенный санузел оснащён всем необходимым. В квартире есть всё для комфортной жизни: современная мебель и техника, которые остаются новым владельцам. Дом в отличном состоянии, с двумя пассажирскими и одним грузовым лифтом, а также мусоропроводом. Для вашего автомобиля предусмотрена наземная парковка, поэтому нет необходимости беспокоиться о месте для машины. Инфраструктура района развита: рядом находятся школы, детские сады и магазины, что делает жизнь здесь удобной для семей с детьми. До станции метро «Приморская» можно дойти пешком за 23 минуты, что позволяет легко добираться до

центра города и других районов. Квартира находится в собственности, без обременений. Ипотека возможна. Все документы готовы к сделке, поэтому процесс покупки будет быстрым и удобным. Приглашаем вас на просмотр, чтобы оценить все преимущества квартиры лично. Записывайтесь на удобное для вас время!





Move.ru - вся недвижимость России