

🕒 Создано: 11.12.2025 в 14:31

Обновлено: 10.01.2026 в 09:48

<https://spb.move.ru/objects/9287309682>

Юлия Свиридова, АДРЕСАТ

79811205006

**Санкт-Петербург, проспект Королева,
46К3**

11 150 000 ₽

Санкт-Петербург, проспект Королева, 46К3

Округ

[СПБ, Приморский район](#)

Улица

[проспект Королева](#)

Квартира

Количество комнат

2

Высота потолков

2.6 м

Жилая площадь

31 м²

Площадь кухни

8.5 м²

Общая площадь

55 м²

Этаж

2/10

Детали объекта

Тип сделки

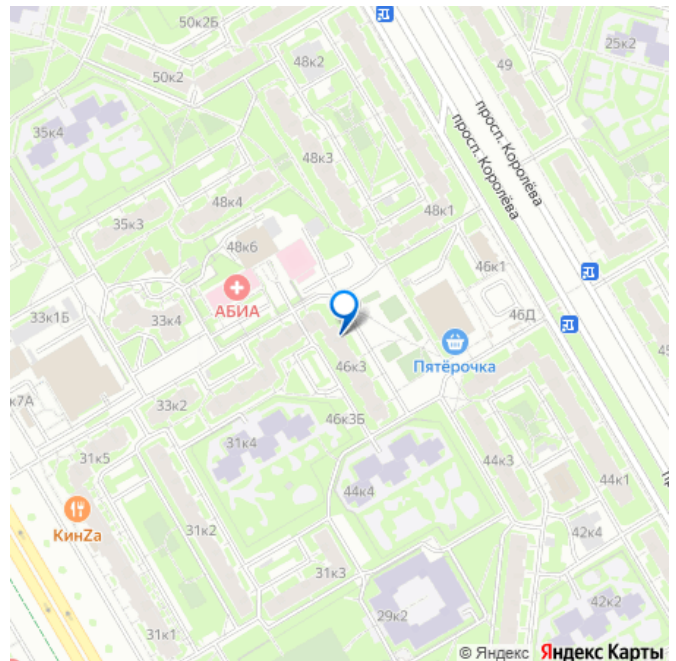
Продам

Раздел

[Квартиры](#)

Тип балкона

для заметок



лоджия

Тип санузла

раздельный

Ремонт

косметический

Покупка в ипотеку

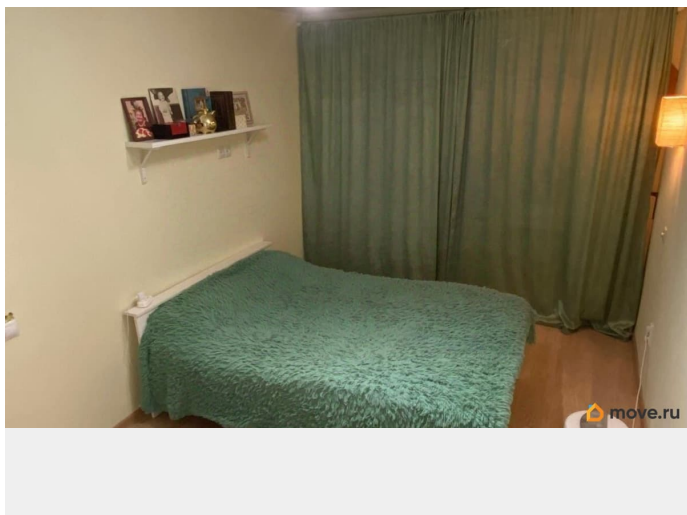
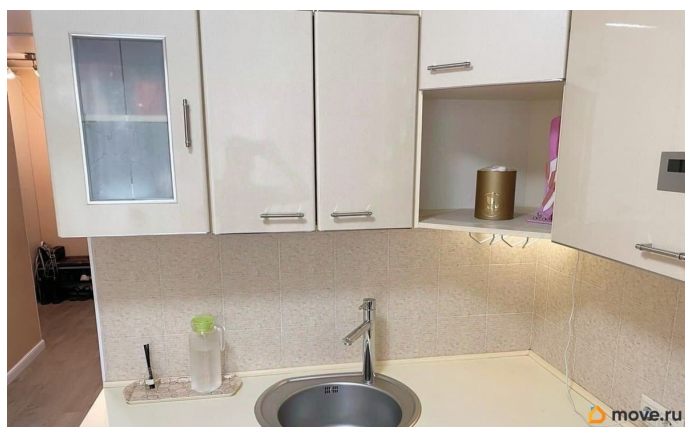
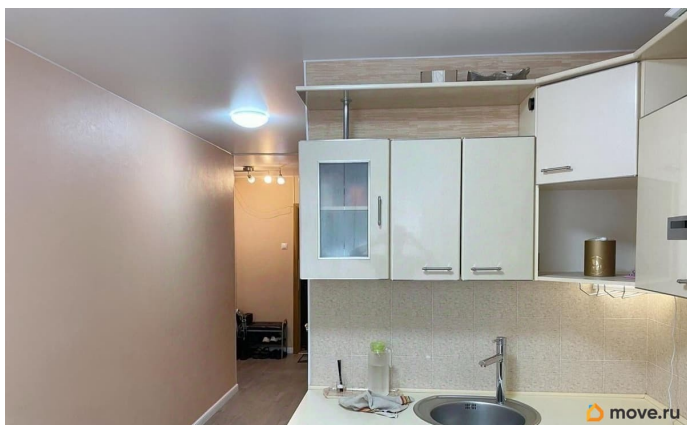
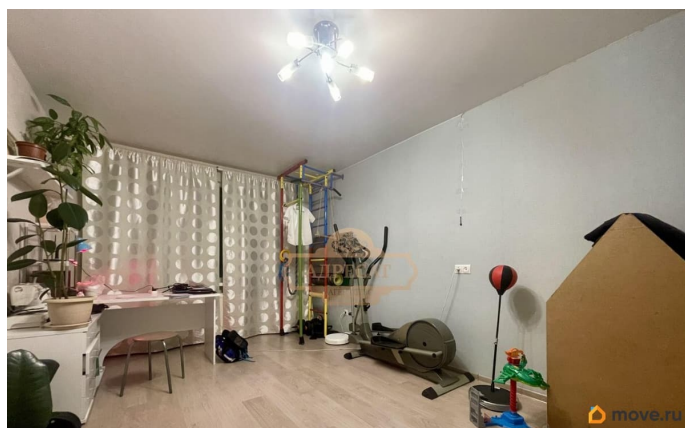
да

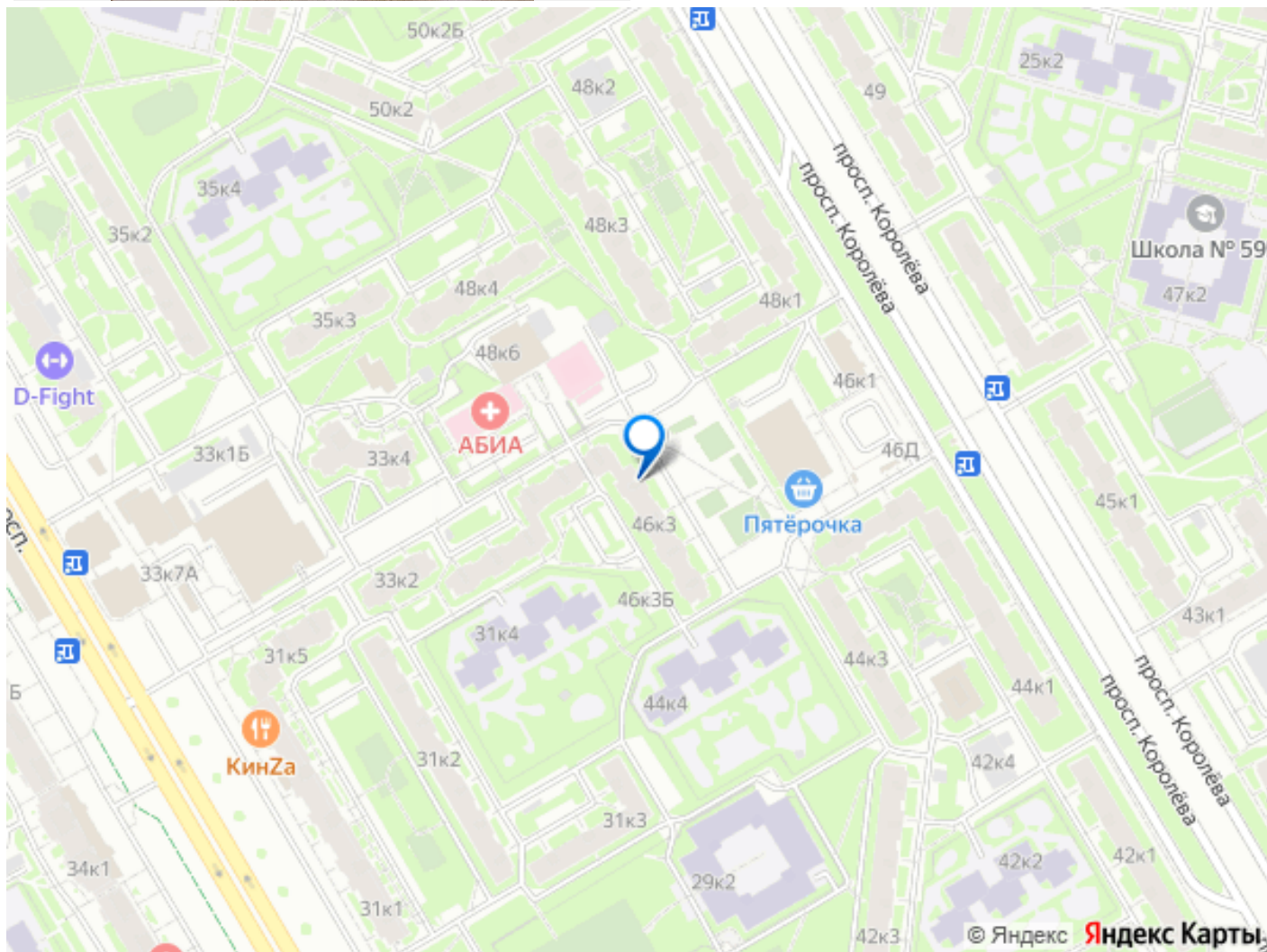
возможна ипотека, лифт

Описание

id:9825. Приморский район, метро «Комендантский проспект», проспект Королева, дом 46, корпус 3. Альтернативная покупка подобрана. Есть детские доли. Разрешение от опеки получено. Полная стоимость в договоре. Предлагаем Вашему вниманию просторную двух комнатную квартиру на 2-м этаже 10-ти этажного панельного дома 1988 года постройки. Общая площадь 55кв.м. Две изолированные комнаты 17.6кв.м и 13.6кв.м с выходом на застекленный балкон. Кухня 8.5кв.м. Санузлы раздельные. Просторный коридор. Мебель и техника остается новым собственникам. Квартира с хорошим ремонтом, очень теплая и светлая. Небольшие коммунальные платежи. Окна выходят в тихий двор. Чистая парадная. Во дворе оборудованная детская площадка, есть всегда места для парковки автомобилей. Дом расположен в одном из самых престижных и зеленых районах города. В шаговой доступности детские сады, школы, магазины, поликлиника. До метро «Комендантский проспект» 10 минут на транспорте. Быстрый и удобный выезд в центр города, на КАД и ЗСД. Все документы готовы к быстрому выходу на сделку. Рассмотрим все виды оплаты. Быстрое

одобрение ипотеки. Звоните, отвечу на все
необходимые вопросы и проведу показ.





Move.ru - вся недвижимость России