

Создано: 18.12.2025 в 12:31

Обновлено: 06.02.2026 в 17:32

**Санкт-Петербург, Шлиссельбургский
проспект, 14К1**

9 700 000 ₽

Санкт-Петербург, Шлиссельбургский проспект, 14К1

Округ

[СПб, Невский район](#)

Улица

[проспект Шлиссельбургский](#)

Квартира

Количество комнат

2

Жилая площадь

32.4 м²

Площадь кухни

10.1 м²

Общая площадь

55 м²

Этаж

6/12

Детали объекта

Тип сделки

Продам

Раздел

[Квартиры](#)

Тип балкона

лоджия

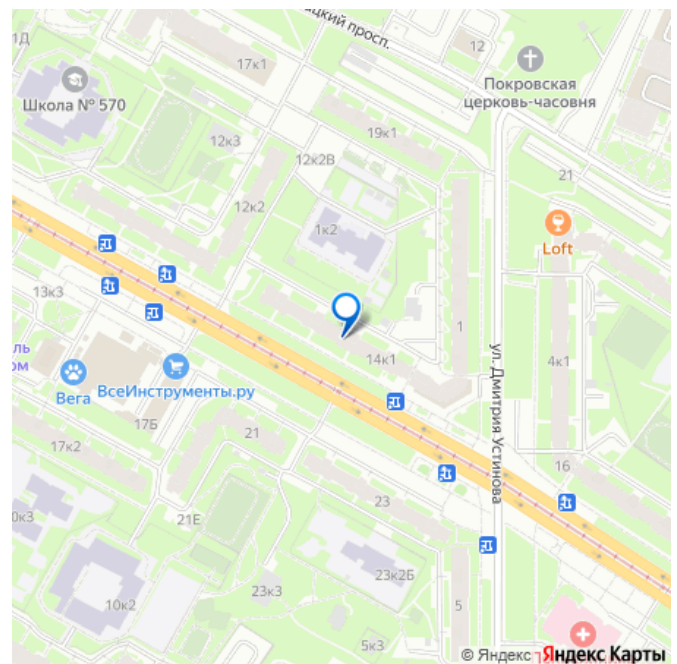
Тип санузла

<https://spb.move.ru/objects/9287489379>

Собственник

79117911606

для заметок



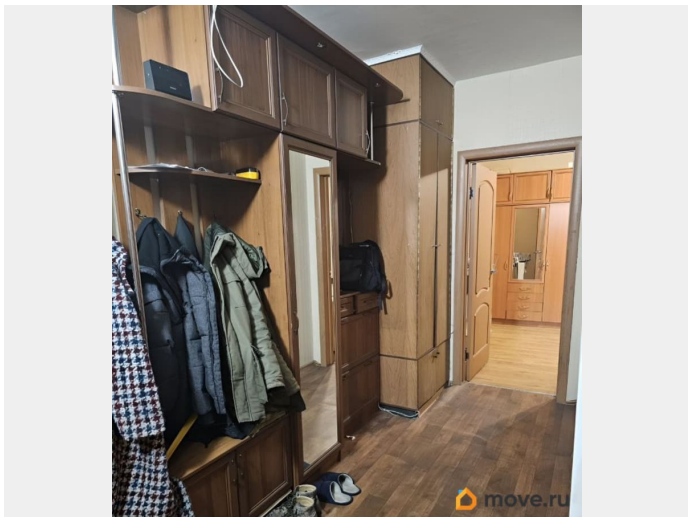
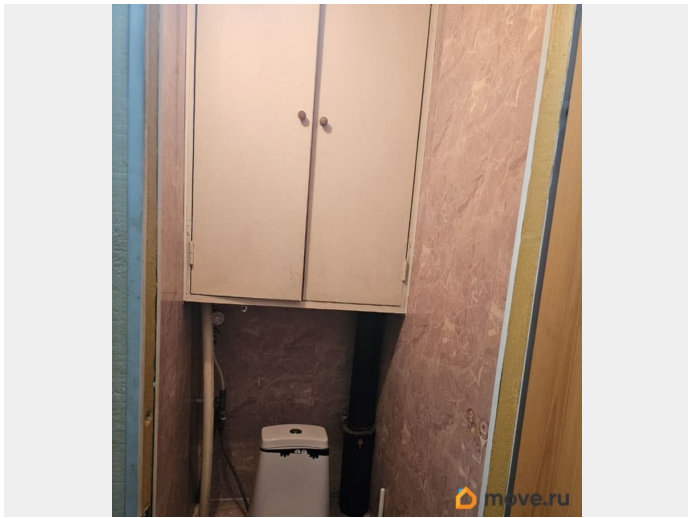
Покупка в ипотеку

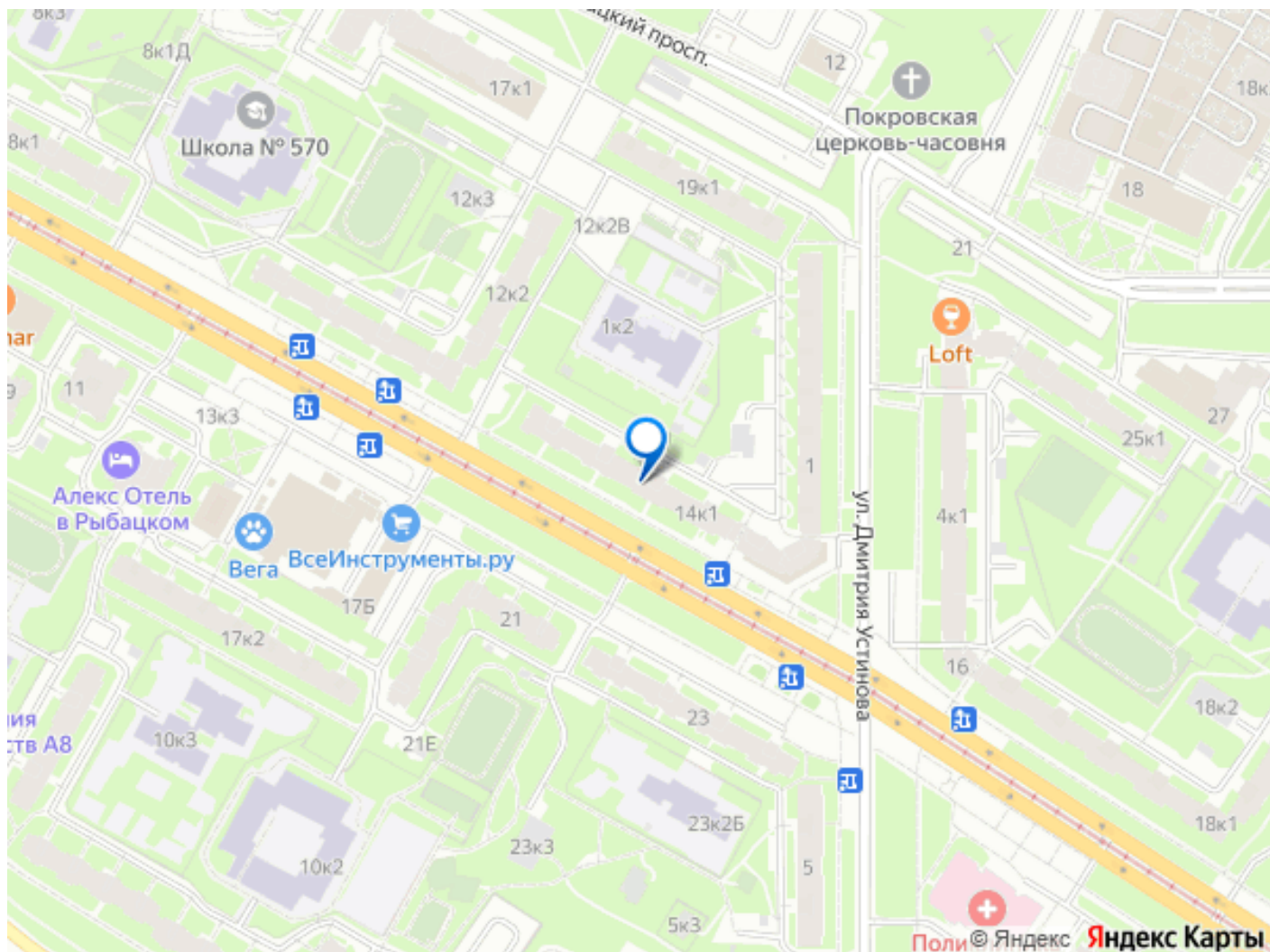
да

возможна ипотека, лифт, парковка

Описание

Продаётся уютная 2-комнатная квартира в Санкт-Петербурге, Невском районе, на 6 этаже 12-этажного дома 1989 года постройки (137 серия) с двумя лифтами. Общая площадь 55 м²: изолированные комнаты 16.5 и 15.9 м², кухня 10 м², раздельный санузел, большая застеклённая лоджия. Квартира - заезжай и живи, встроенная кухня остаётся. Дом ухоженный, чистый подъезд, тихие соседи. В квартире много света, развитая инфраструктура идеально для семьи с детьми. Во дворе расположен детский сад, в шаговой доступности школа и дом творчества. Для любителей спорта и прогулок в 5 минутах, расположена набережная с парком, велоклуб, яхт-клуб, спортивный комплекс Алмаз-Антей. Транспортная доступность идеальная - метро 10-15 минут пешком, остановки общественного транспорта рядом с домом, выезд на КАД в 5 минутах на машине, до центра города 20 минут. Рядом супермаркеты и магазины. Собеседник в возрасте, в адекватной состоянии, готовы предоставить справки. Если вас не устраивает один пожилой собственник, пожалуйста не тратьте время на звонок.





Move.ru - вся недвижимость России