

Создано: 04.03.2026 в 19:36

Обновлено: 01.04.2026 в 13:32

Санкт-Петербург, Пулковская улица, 2к1

**13 700 000 ₹**

Санкт-Петербург, Пулковская улица, 2к1

Округ

[СПБ, Московский район](#)

Улица

[улица Пулковская](#)

## Квартира

Количество комнат

2

Высота потолков

2.64 м

Жилая площадь

34 м<sup>2</sup>

Площадь кухни

11 м<sup>2</sup>

Общая площадь

55 м<sup>2</sup>

Этаж

4/16

## Детали объекта

Тип сделки

Продам

Раздел

[Квартиры](#)

Ремонт

косметический

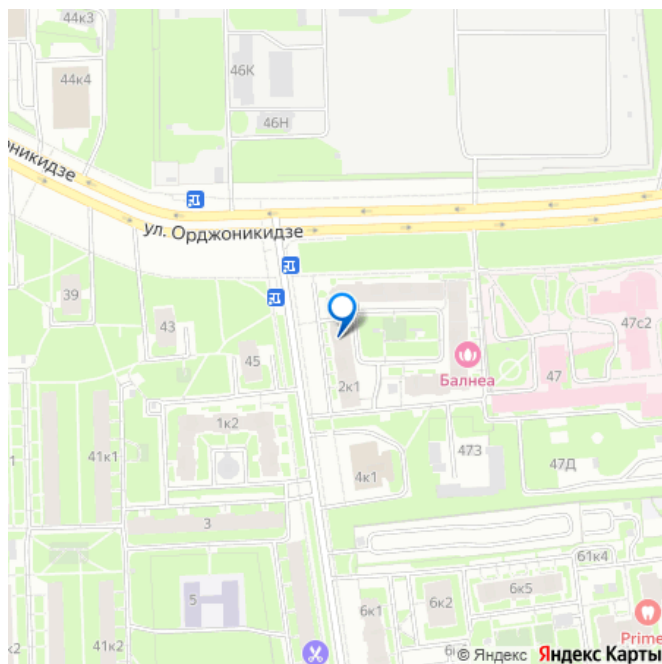
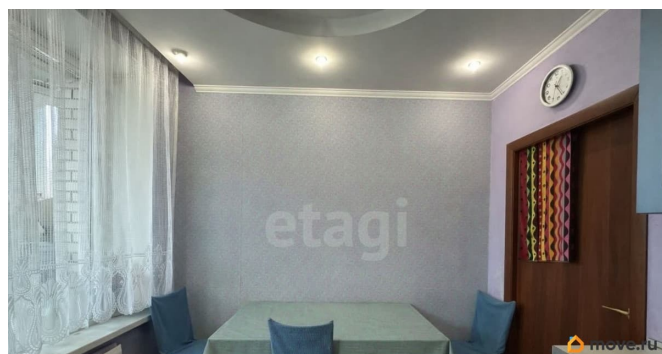
<https://spb.move.ru/objects/9290962318>

**Ирина Николаевна Данилова, Этажи**

**Санкт-Петербург**

**79817312695**

для заметок



Квартира в новостройке

да

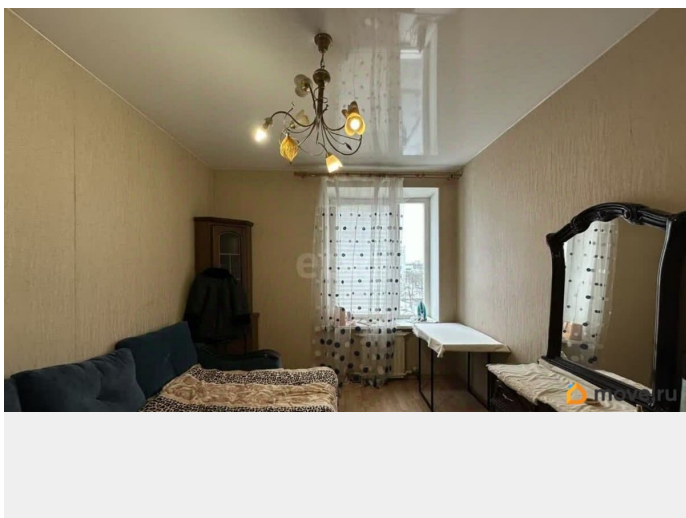
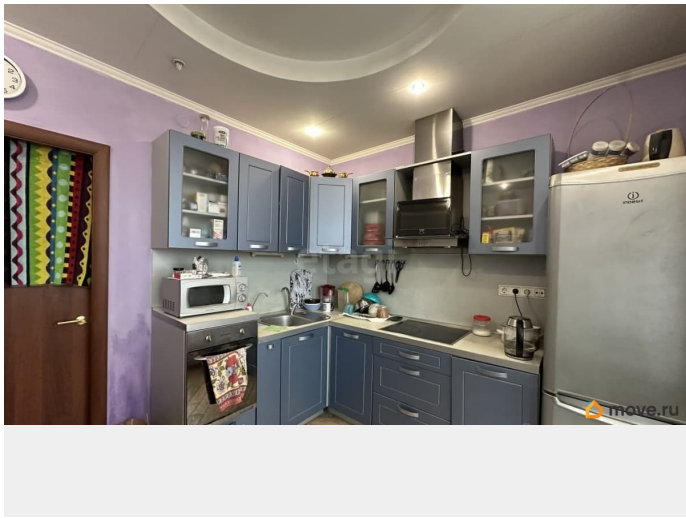
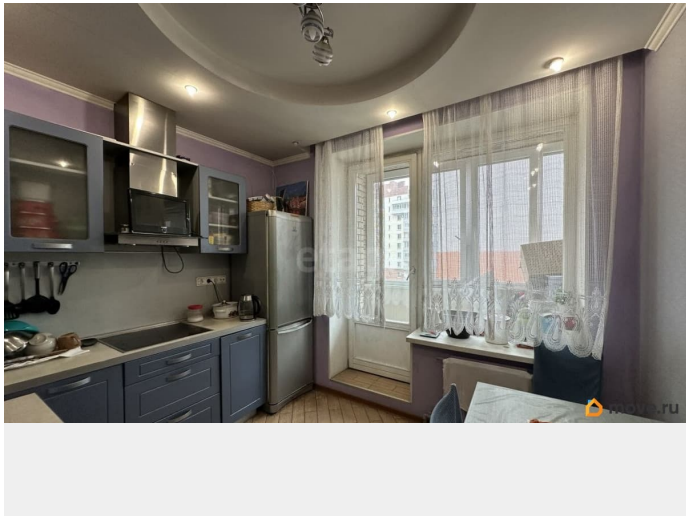
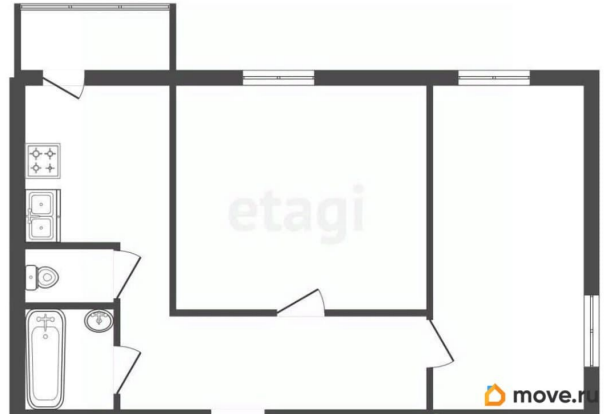
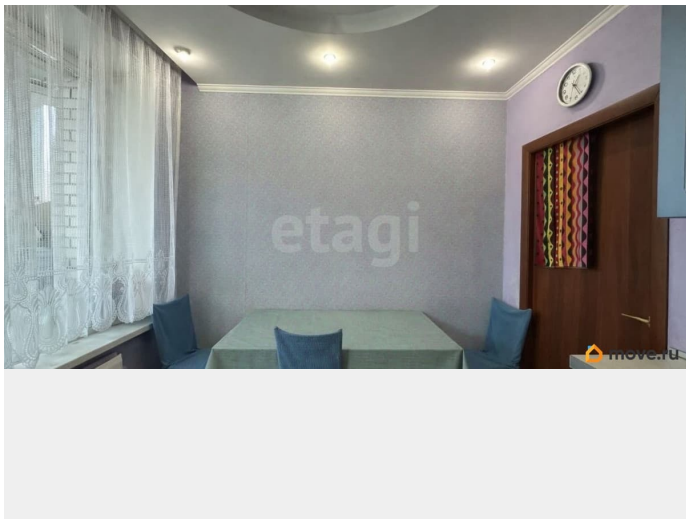
Покупка в ипотеку

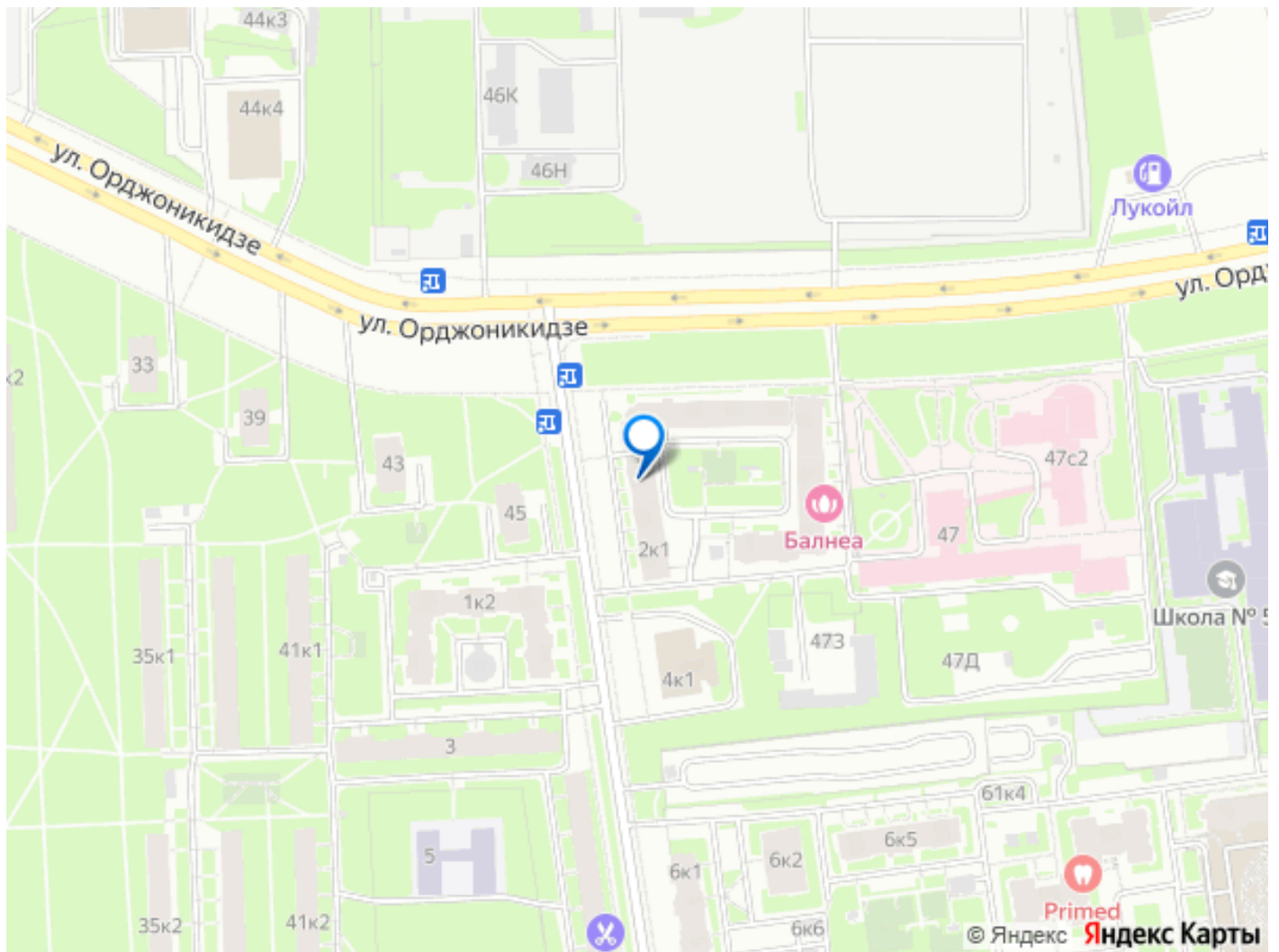
да

возможна ипотека, лифт

## Описание

Предлагаем вашему вниманию уютную и просторную двухкомнатную квартиру, расположенную всего в 10 минутах ходьбы от станции метро «Звёздная». Квартира в добротном доме 2009 года - с современным ремонтом и комфортной планировкой. Есть моменты, которые нуждаются в косметической доработке, но их немного. Внутренние отделочные работы выполнены с использованием качественных материалов. Приятные модули: тёплые полы в прихожей, кухне, туалете и ванной комнате, а также красивый кафель на стенах и полах в санузле. Мебель будет вывезена, но кухня остается. Комфортное жильё в удобном районе с развитой инфраструктурой. Рядом есть всё необходимое- Крупный ТРК «Континент» непосредственно у метро, множество сетевых супермаркетов («Пятёрочка», «Магнит», «Перекрёсток»), аптеки, отделения банков, кафе и рестораны. Более 30 детских садов и около 5 школ в пешей доступности. Работают поликлиники, спортивные клубы. Также рядом находится живописный Парк Городов-Героев (Пулковский) с озером и храмами. Звоните, чтобы записаться на просмотр! Код пользователя: 189511 Номер в базе: 11842375





Move.ru - вся недвижимость России