

🕒 Создано: 09.04.2026 в 15:51

🔄 Обновлено: 12.04.2026 в 12:36

**Павел Колот, Новые Метрики**

**79819568721**

**Санкт-Петербург, проспект Культуры,  
23к1**

**10 300 000 ₺**

Санкт-Петербург, проспект Культуры, 23к1

Округ

[СПБ, Калининский район](#)

Улица

[проспект Культуры](#)

## Квартира

Количество комнат

2

Высота потолков

2.7 м

Жилая площадь

36 м<sup>2</sup>

Площадь кухни

9 м<sup>2</sup>

Общая площадь

55 м<sup>2</sup>

Этаж

10/15

## Детали объекта

Тип сделки

Продам

Раздел

[Квартиры](#)

Тип балкона

для заметок



лоджия

Тип санузла

раздельный

Вид из окна

во двор

Ремонт

косметический

Покупка в ипотеку

да

возможна ипотека, лифт

## Описание

Продается уютная и светлая двухкомнатная квартира, полностью готовая к проживанию. Это идеальный вариант для тех, кто ценит комфорт, тепло и удобную логистику.

**ПРОДАЖА БЕЗ КОМИССИИ ОДОБРЕНИЕ ИПОТЕКИ В ПОДАРОК ВОЗМОЖЕН ТРЕЙД-ИН\***

**ПРО** Квартиру: Солнечная сторона: Окна выходят во двор на южную/юго-западную сторону. В квартире всегда много естественного света, а из окон 10-го этажа открывается приятный вид, не ограниченный соседними домами. Идеальная планировка: Две изолированные комнаты (никаких проходных зон!), просторная кухня 9 м<sup>2</sup> и раздельный санузел. Высота потолков 2.7 м создает ощущение объема. Готовность к жизни: Выполнен аккуратный косметический ремонт. В стоимость уже входит кухонный гарнитур, системы хранения одежды и спальные места, а также техника (холодильник и стиральная машина).

Заезжайте сразу! Тепло и тишина: Кирпичные стены дома обеспечивают отличную звукоизоляцию и сохраняют тепло зимой.

**ПРО** Локацию: Муринский парк — «зелёные

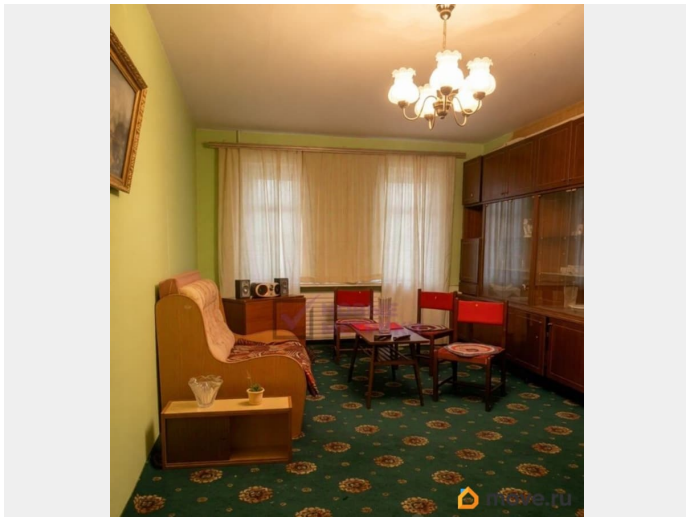
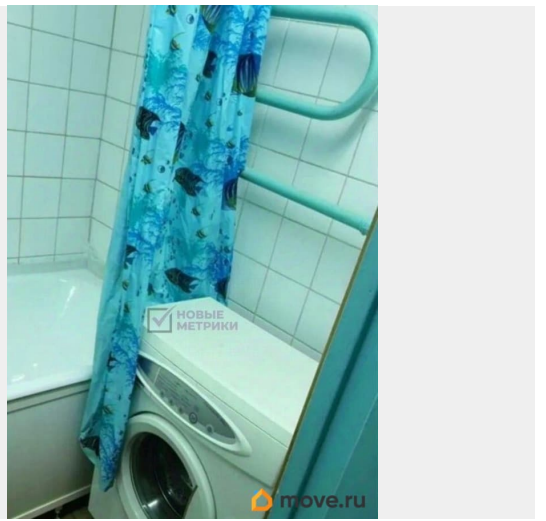
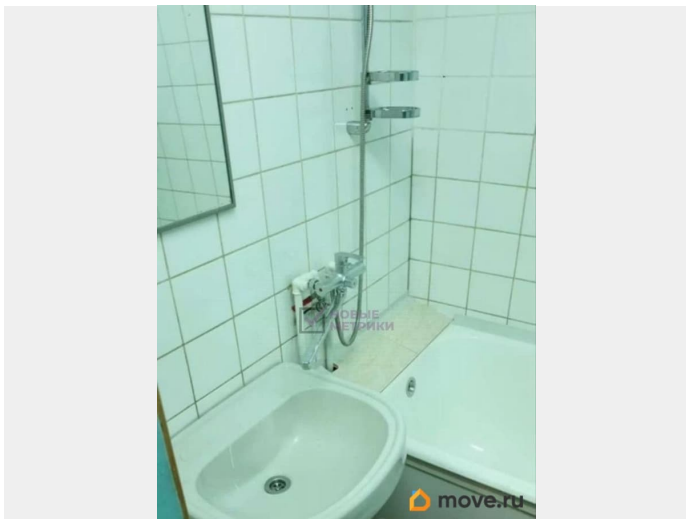
легкие» под боком Всего 10 минут пешком — и вы в Муринском парке. Это огромное благоустроенное пространство живописным ручьем и местами для отдыха. Современными детскими городками. Это серьезный плюс к экологии и качеству досуга. Выбор метро: Локация находится на стыке двух веток. Вы можете одинаково быстро (10-15 минут на транспорте) доехать до «Проспекта Просвещения» (синяя ветка) или до «Гражданского проспекта» (красная ветка). Транспорта здесь очень много. Выезд на КАД: Буквально 35 минут — и вы на кольцевой. Это позволяет быстро добраться в любую точку города, в аэропорт или в Курортный район. Естественно устоявшаяся инфраструктура и однородная социальная среда, способствуют добрососедской коммуникации и дружеской атмосфере не только внутри одной парадной, а по локации в целом

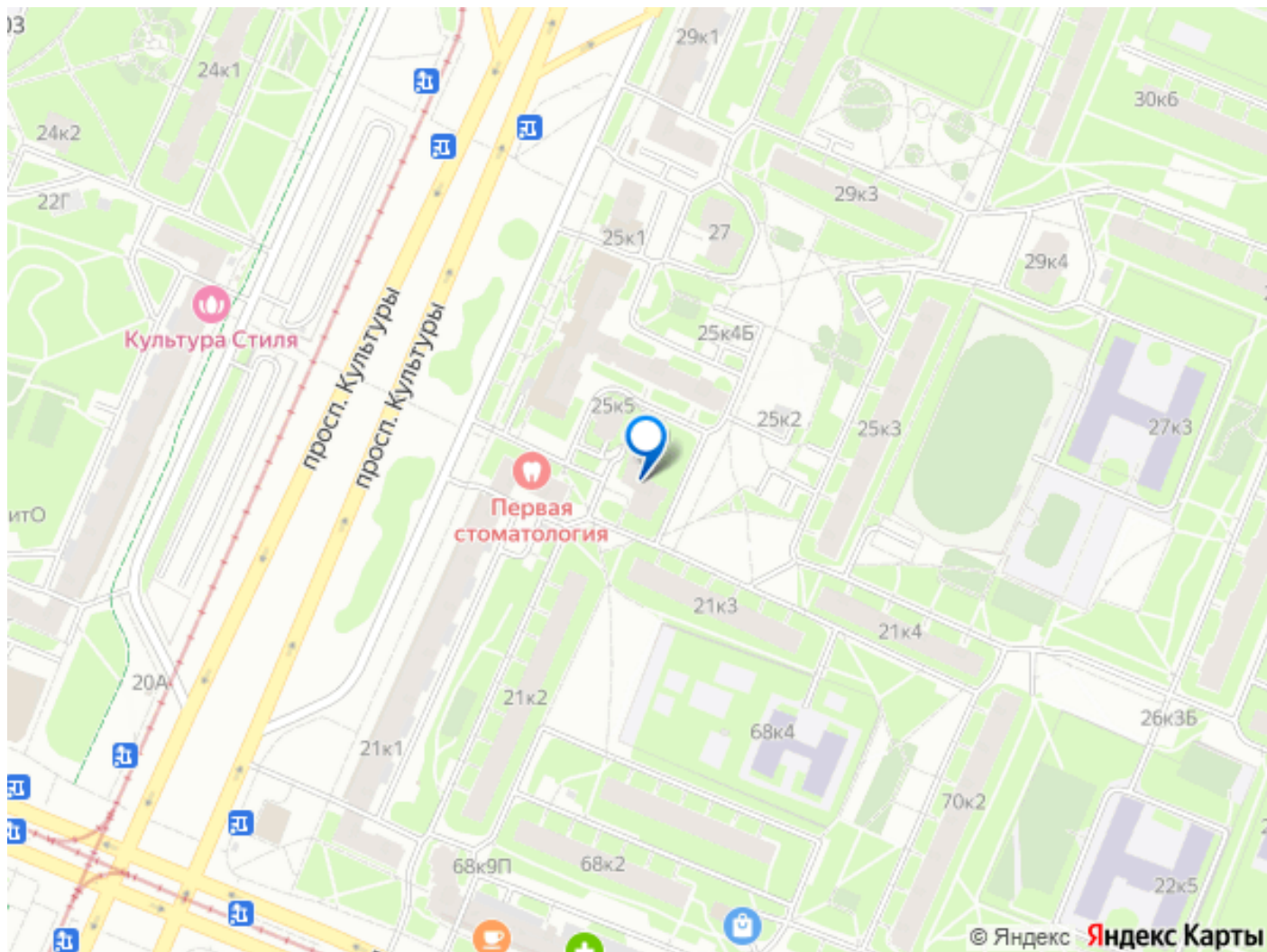
**ПРО Документы:** - Один собственник - Подходит под ипотеку любого банка - Без обременений арестов и прочего - Полная стоимость в договоре - Быстрый выход на сделку

Не упустите возможность приобрести эту новую квартиру! Звоните, Записывайтесь на просмотр прямо сейчас!

**\*ТРЕЙД-ИН:** если Вы сейчас продаёте свою недвижимость, то мы можем **СРАЗУ КУПИТЬ** её! Арт. 134327714







Move.ru - вся недвижимость России