

🕒 Создано: 07.04.2026 в 20:37

🔄 Обновлено: 08.04.2026 в 05:52

**Санкт-Петербург, Большой Смоленский
проспект, Дом 4**

21 600 278 ₺

Санкт-Петербург, Большой Смоленский проспект, Дом 4

Округ

[СПБ, Невский район](#)

Улица

[проспект Большой Смоленский](#)

Квартира

Количество комнат

2

Жилая площадь

26.3 м²

Площадь кухни

17.5 м²

Общая площадь

56.08 м²

Этаж

2/11

Детали объекта

Тип сделки

Продам

Раздел

[Квартиры](#)

Тип балкона


балкон

Квартира в новостройке

<https://spb.move.ru/objects/9293407797>

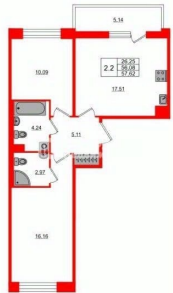
**Петербургская Недвижимость,
Петербургская Недвижимость
79861286037**


для заметок

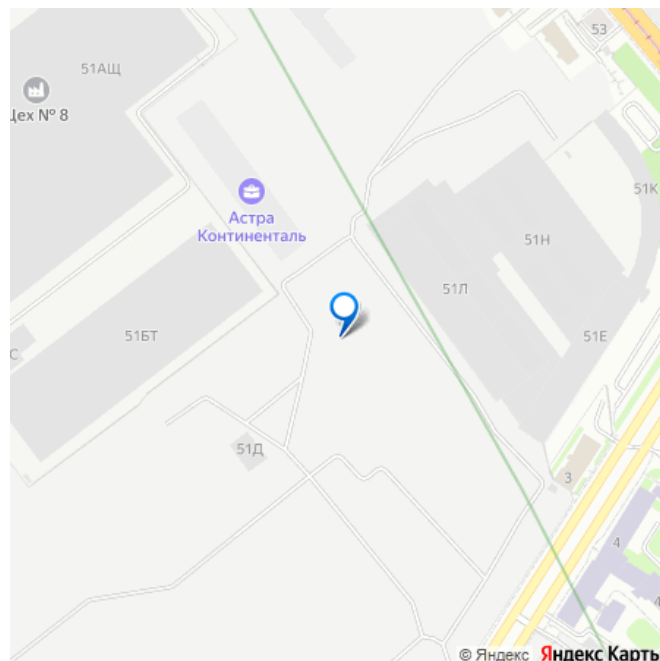
 **Петербургская Недвижимость** Уникальные преимущества Квартира с мастер-спальной

3е-комнатная, 56.08м²

- Кол-во комнат 2
- Этаж 2 из 11
- Общая площадь 56.08м²
- Жилая площадь 26.25м²







да

Год сдачи

2 квартал 2028 г.

Покупка в ипотеку

да

возможна ипотека, лифт, парковка

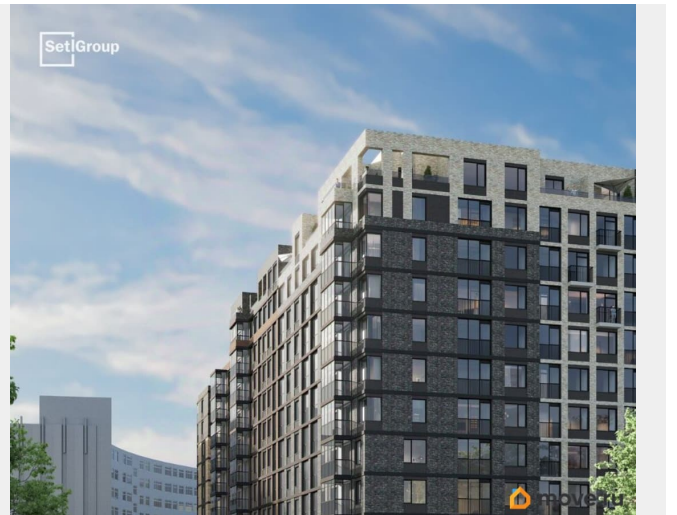
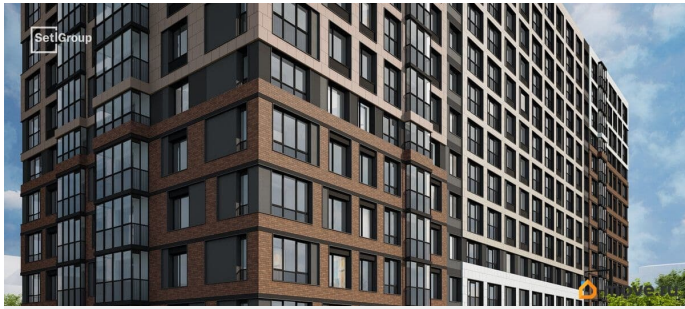
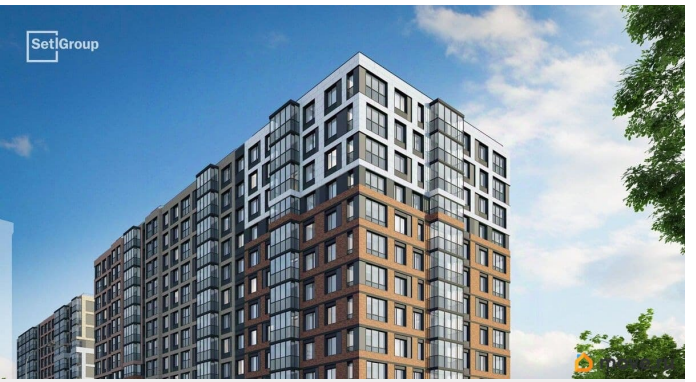
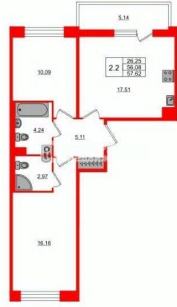
Описание

Продается уютная 2-комнатная квартира от застройщика в жилом комплексе «Астра Континенталь» в активно развивающемся Невском районе. До метро можно добраться пешком всего за 5 минут. Мастер-спальня с собственной ванной комнатой. Самое приватное пространство в вашей квартире. Уникальная, функциональная европланировка, большая кухня-гостиная 17.51 м?, вместительная прихожая 5.11 м?. Общая площадь квартиры - 56.08 м?, жилая 26.25 м?, высота потолка 2.77 м. Квартира продается с отделкой «Норд Лайн серый плюс». Что особенного в ЖК «Астра Континенталь»? • Уникальная локация 400 метров до метро, 300 метров до благоустроенной набережной • Самодостаточный квартал со всей инфраструктурой в 3-х км от центра • Впечатляющий объем благоустройства: 30 000 кв. метров рекреационных зон с променадом и гейзерными фонтанами • Масштабный парк «Город Спорта»



3е-комнатная, 56.08м²

- Кол-во комнат 2
- Этаж 2 из 11
- Общая площадь 56.08м²
- Жилая площадь 26.25м²





Move.ru - вся недвижимость России