

Три Кита, Три Кита

**79811332787**

Санкт-Петербург

**21 000 000 ₽**

Санкт-Петербург

Округ

[СПБ, Василеостровский район](#)

## Квартира

Количество комнат

2

Площадь кухни

18.1 м<sup>2</sup>

Общая площадь

56.13 м<sup>2</sup>

Этаж

5/18

## Детали объекта

Тип сделки

Продам

Раздел

[Квартиры](#)

Тип санузла

раздельный

Вид из окна

на улицу

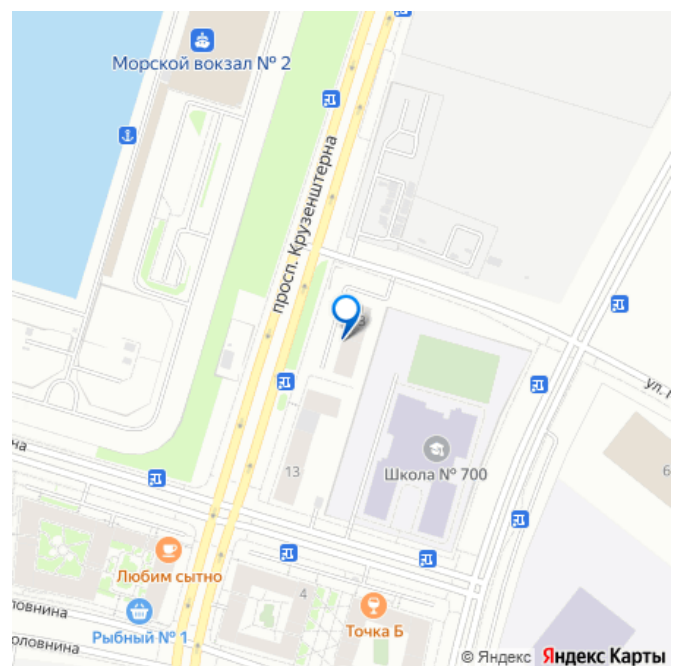
Ремонт

с отделкой

Квартира в новостройке

да

для заметок

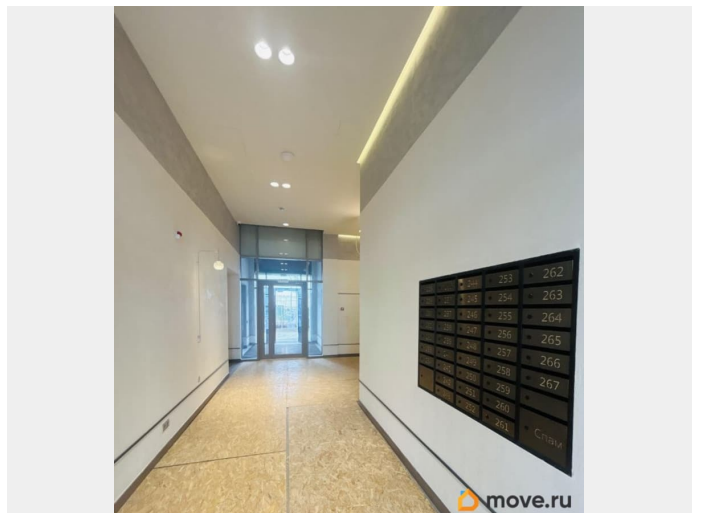
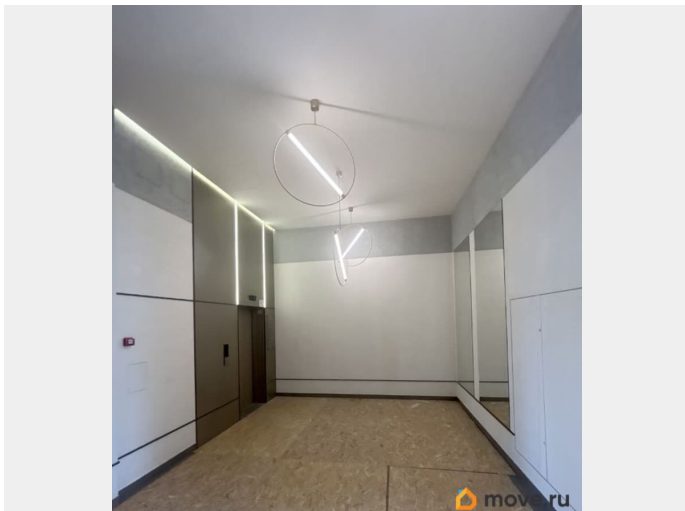
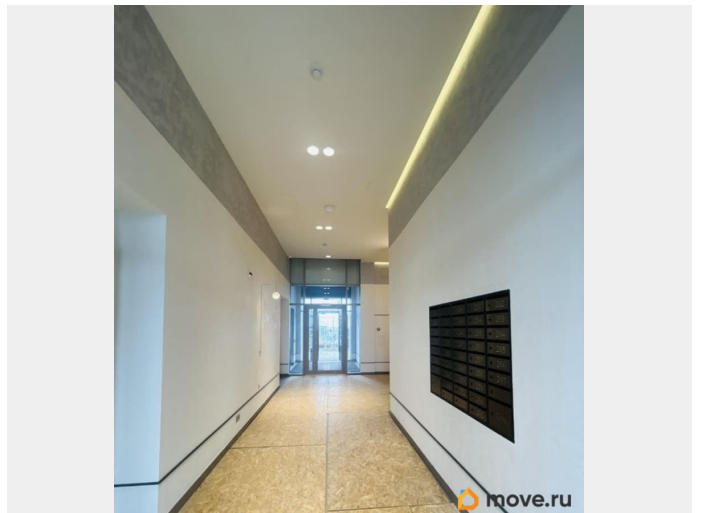
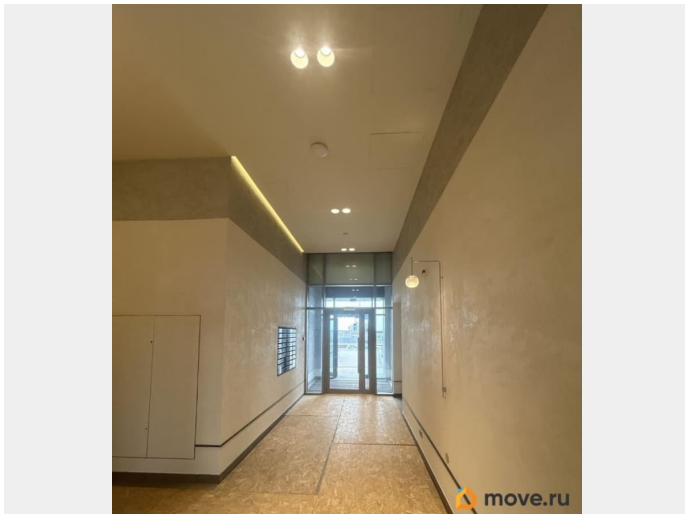


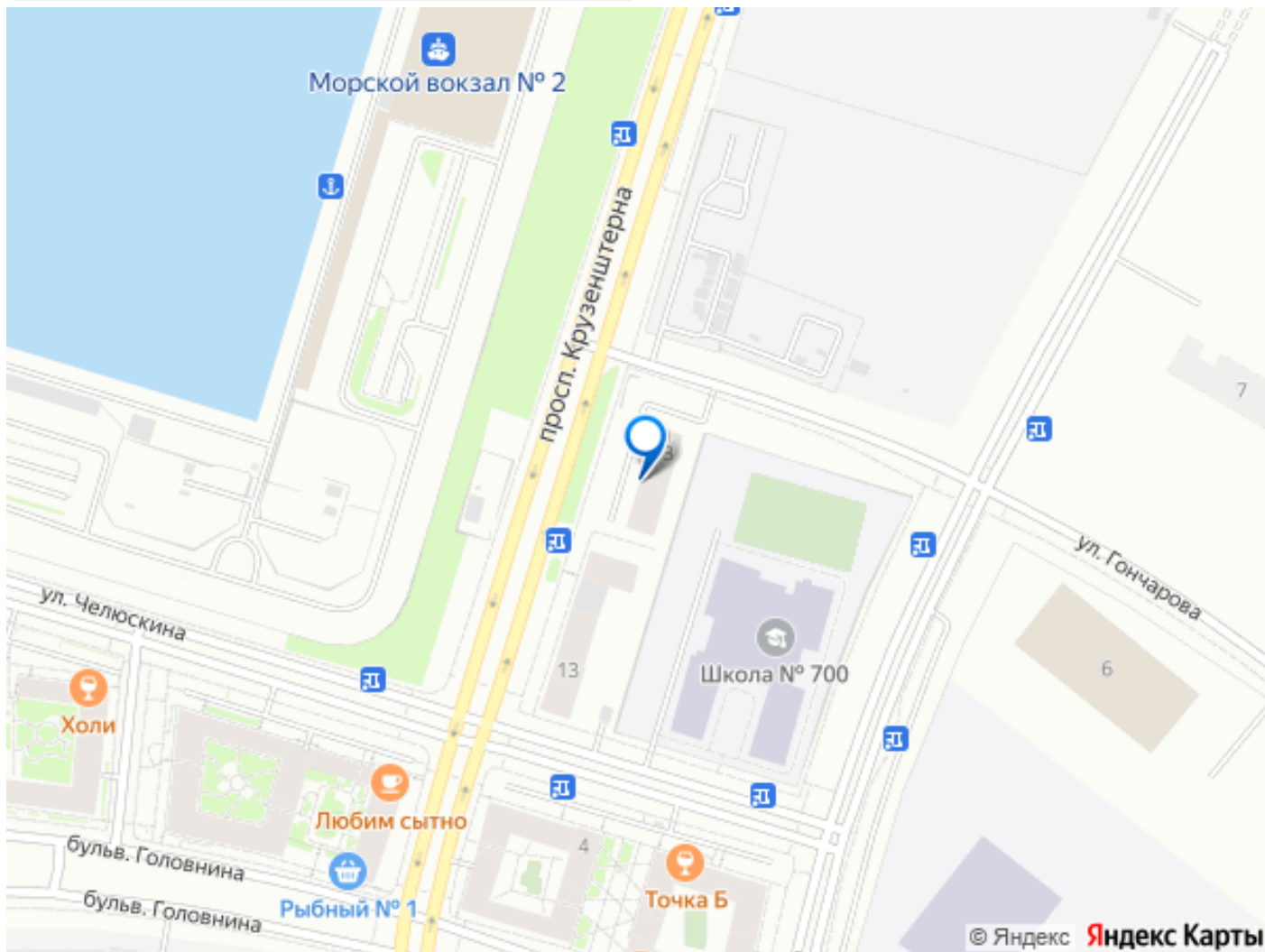
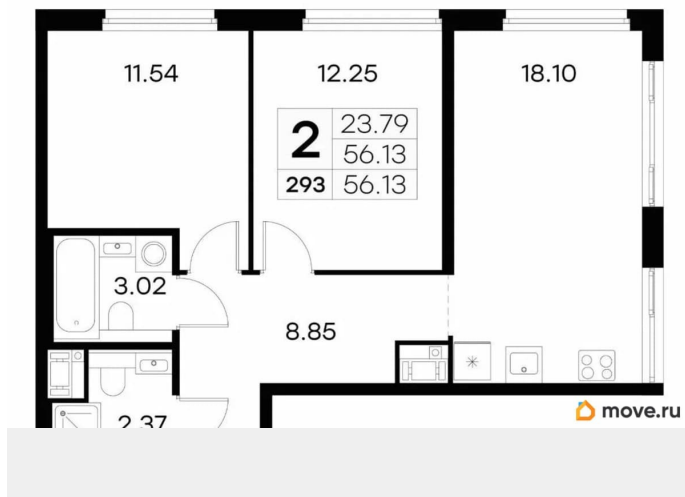
возможна ипотека, лифт, парковка

## Описание

ВИДОВАЯ 3-е ком. кв. на Финский Залив.  
Ключи на руках. КВ в собственности. Евро -  
трехкомнатная квартира в ЖК Glorax  
Василеостровский! О КВАРТИРЕ + просторная  
квартира (кухня-гостиная 18.10 метров) +  
Вид на воду! + подчистовая отделка +  
увеличенные окна ИНФРАСТРУКТУРА И  
БЛАГОУСТРОЙСТВО Во всех корпусах  
выполнена дизайнерская отделка МОП и  
предусмотрены колясочные. Из части  
квартир открывается вид на Финский залив.  
Сдаются они с подчистовой отделкой,  
увеличенными и панорамными окнами,  
встроенной системой умная квартира и  
высотой потолков от 2,7 до 3 метров.  
Концепция благоустройства проекта Glorax  
City Василеостровский разработана  
компанией ARTEZA. Во дворе без машин  
выполнен ландшафтный дизайн с  
геопластикой, установлены детские и  
спортивные площадки, спроектированы  
места для отдыха, выполнено озеленение. На  
территории жилого комплекса  
предусмотрены школа с бассейном,  
физкультурно-оздоровительная зона с  
футбольным полем, беговые дорожки, место  
для игры в настольный теннис, площадки для  
игры в волейбол и баскетбол. На первых  
этажах расположены коммерческие  
помещения. Для владельцев автомобилей  
предусмотрен подземный паркинг с  
бесконтактным доступом и системой  
распознавания номеров. Проект Glorax City  
Василеостровский расположен в

Василеостровском районе. В пешей доступности находятся школы, детские сады, медицинские учреждения, гипермаркеты, аквапарк. Выезд на ЗСД находится в 5 минутах на автомобиле. До метро Приморская 10 минут транспортом, а проектируемое метро Морской Фасад расположено всего в 1 минуте пешком. кв подходит под ипотеку!





Move.ru - вся недвижимость России