

🕒 Создано: 29.10.2025 в 16:41

🔄 Обновлено: 06.12.2025 в 15:38

**21 643 755 ₺**

Округ

[СПБ, Василеостровский район](#)

## Квартира

Количество комнат

2

Высота потолков

2.73 м

Жилая площадь

26.4 м<sup>2</sup>

Площадь кухни

15.9 м<sup>2</sup>

Общая площадь

56.17 м<sup>2</sup>

Этаж

1/10

## Детали объекта

Тип сделки

Продам

Раздел

[Квартиры](#)

Тип балкона

лоджия

Тип санузла

два

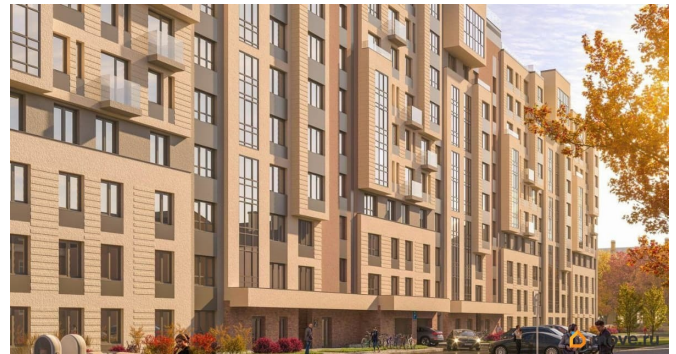
Ремонт

<https://spb.move.ru/objects/9286149181>

**СЗ 17-я Линия, СЗ 17-я Линия**

**79809647496**

для заметок



с отделкой

Квартира в новостройке

да

Год сдачи

3 квартал 2028 г.

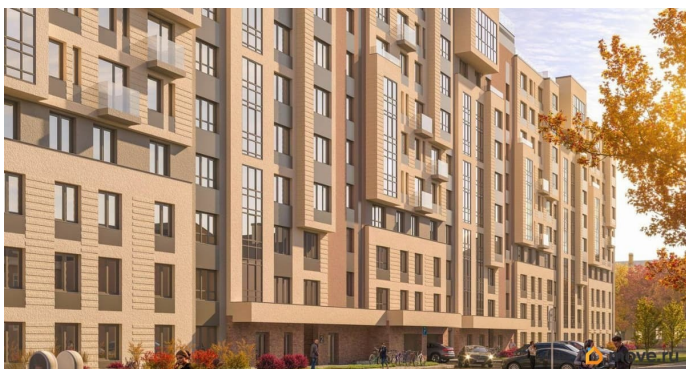
лифт

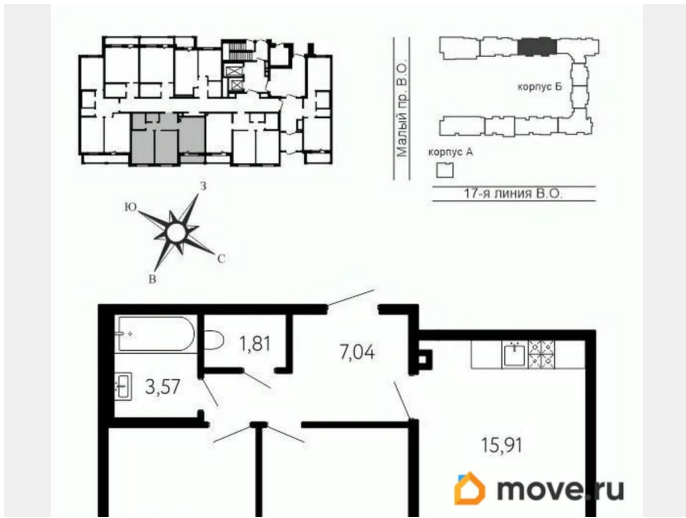
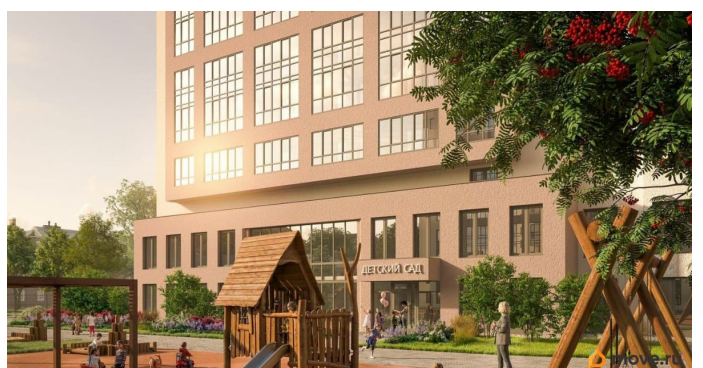
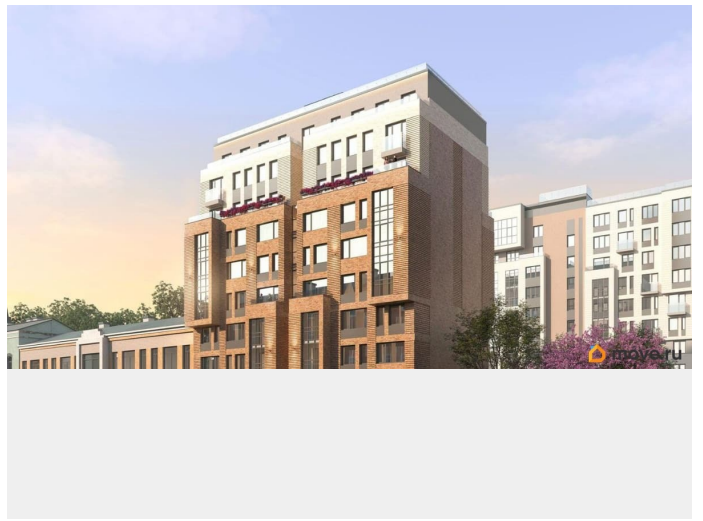
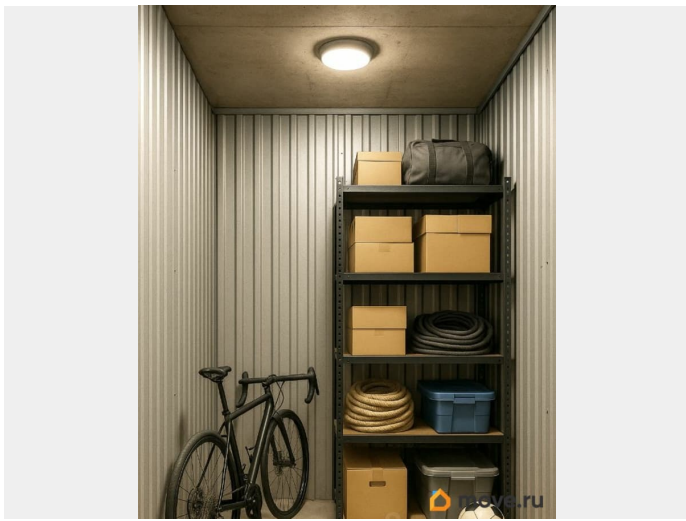
## Описание

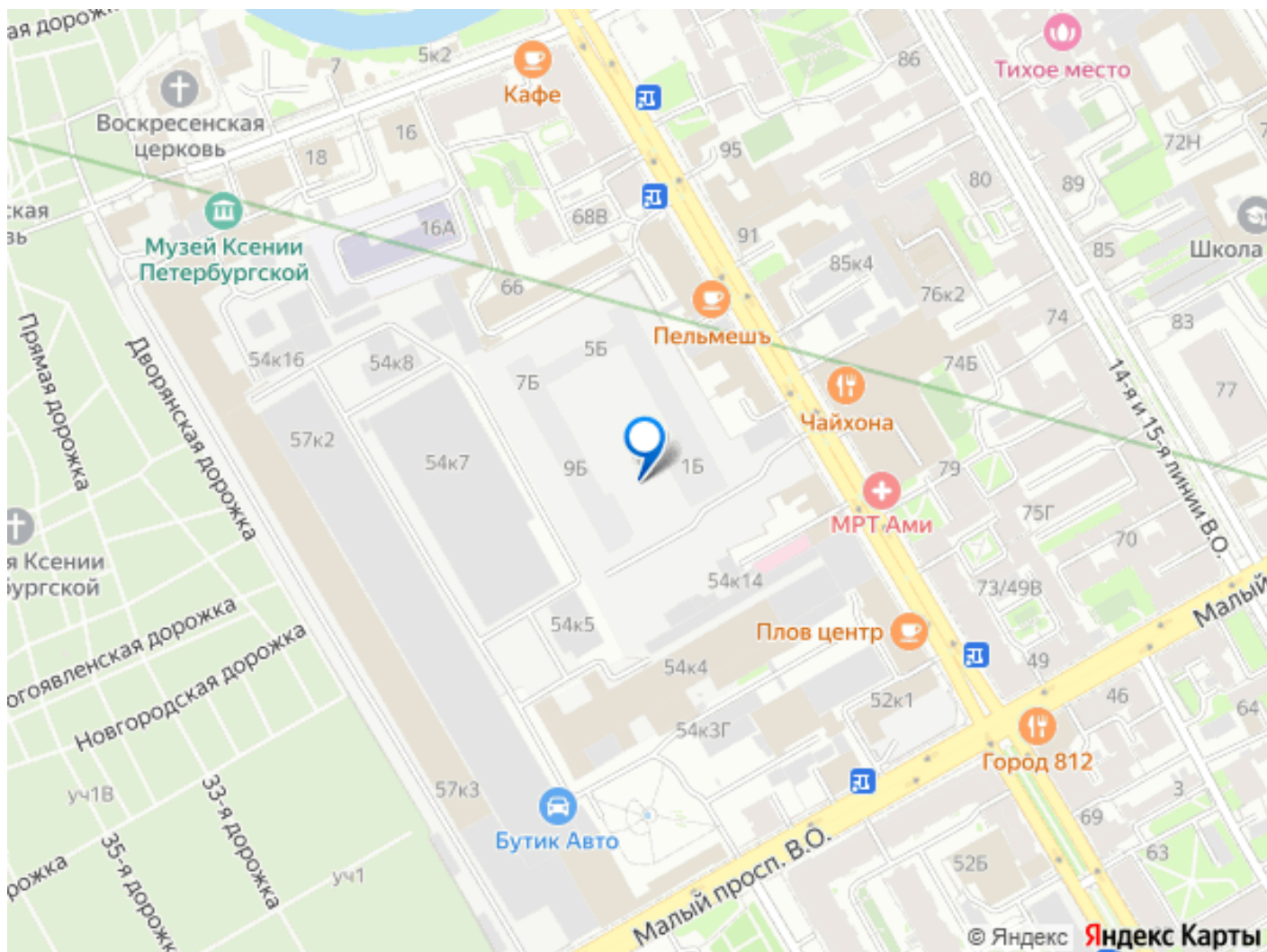
Локация, выбранная для строительства ЖК «17 линия», по праву считается лучшей на Васильевском острове. Это не просто адрес, а стиль жизни, в окружении культурного наследия и ритме современного мегаполиса.

Жилой комплекс находится в пешей доступности до двух станций метро и набережной Невы, а также в десяти минутах езды до исторического центра и ЗСД.

Пешком: 15 минут Метро «Василеостровская»  
17 минут Метро «Горный институт» 10 минут  
Малая Нева 5 минут Артмуза НА АВТО 10 минут  
Дворцовая площадь 8 минут Выезд на ЗСД







Move.ru - вся недвижимость России