

🕒 Создано: 17.02.2025 в 21:58

Обновлено: 21.01.2026 в 23:00

**Санкт-Петербург, Полюстровский
проспект, Дом 6**

20 659 111 ₽

Санкт-Петербург, Полюстровский проспект, Дом 6

Округ

[СПБ, Калининский район](#)

Улица

[проспект Полюстровский](#)

Квартира

Количество комнат

2

Высота потолков

2.7 м

Жилая площадь

23.3 м²

Площадь кухни

15.1 м²

Общая площадь

56.1 м²

Этаж

2/13

Детали объекта

Тип сделки

Продам

Раздел

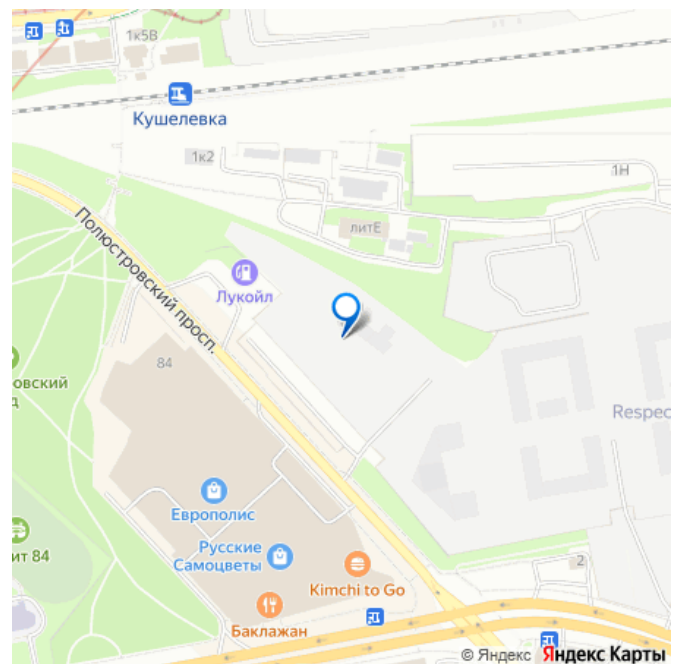
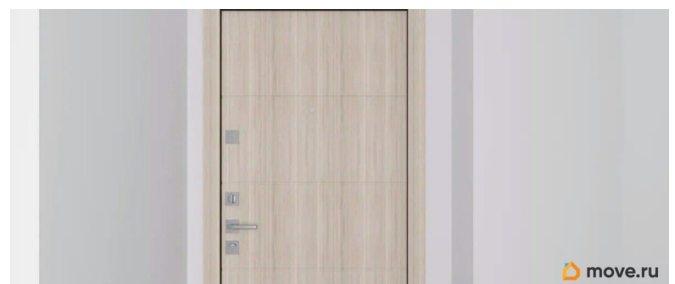
[Квартиры](#)

Тип балкона

<https://spb.move.ru/objects/9287766223>

**Петербургская Строительная
Компания, Петербургская
Строительная Компания
79940286093**

для заметок



балкон и лоджия

Квартира в новостройке

да

Год сдачи

4 квартал 2026 г.

Покупка в ипотеку

да

возможна ипотека, лифт

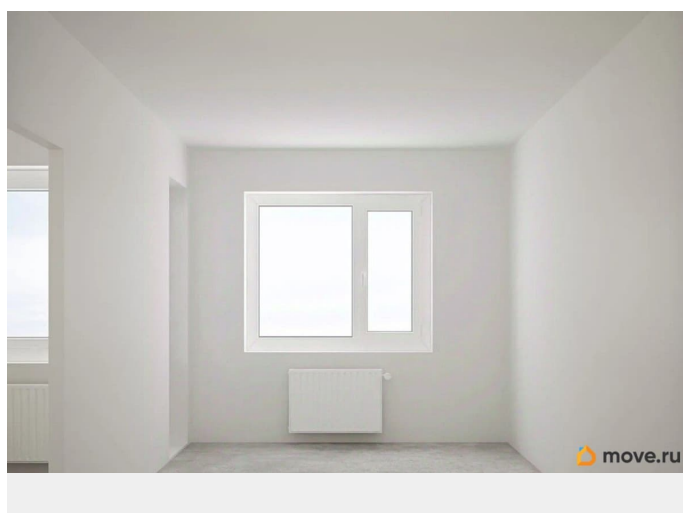
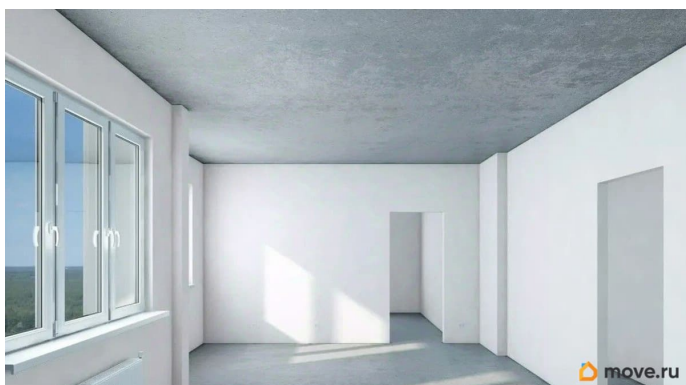
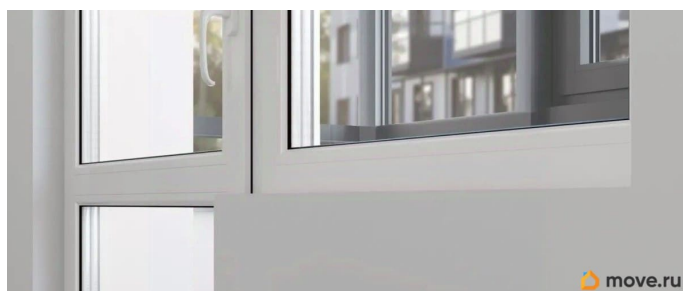
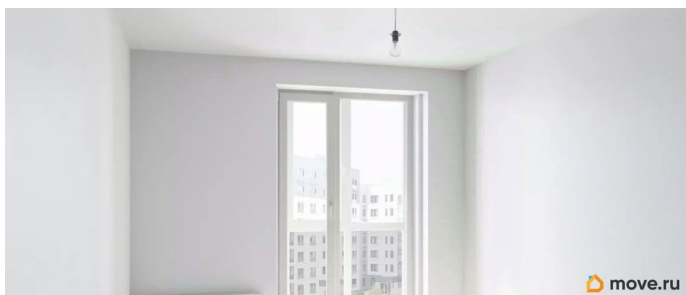
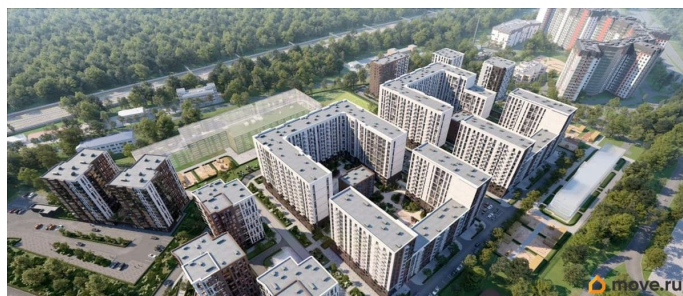
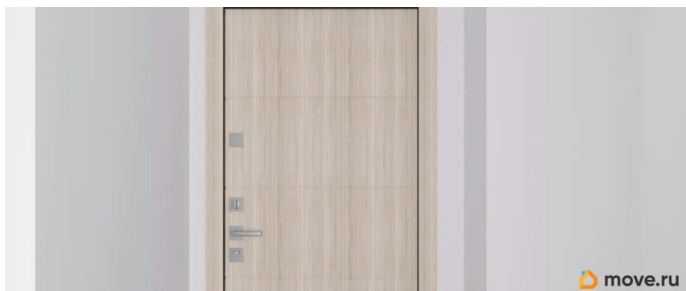
Описание

2-комн. квартира от застройщика с предчистовой отделкой в ЖК «RESPECT» на 2 этаже. Общая площадь: 56.1 кв.м., жилая: 23.32 кв.м., площадь просторной кухни-столовой: 15.05 кв.м. Комнаты изолированные, все окна выходят на одну сторону. В квартире один балкон и одна лоджия, два совмещенных санузла. Терраса представляет собой роскошную зону отдыха, где вы на свой вкус можете создать атмосферу комфорта и уюта. Высота потолков 2.7 м. Квартира будет сдана с отделкой WHITE BOX, в которую включены следующие виды работ: - заливка стяжки; - установлена система отопления квартиры; - подготовлены потолки; - все стены выровнены, грунтованы и оштукатурены; - электрическая проводка разведена по комнатам. Квартира будет готова к чистовой отделке. Квартира находится в корпусе 6. Дом монолитный, одноподъездный, высотой 13 этажей. На этаже 8 квартир. В подъезде 1 пассажирский и 1 грузовой лифт. Окончание строительства - 4 квартал 2026 года. Оформление сделки по договору долевого участия. В шаговой доступности от жилого комплекса находятся станции метро (расстояние по прямой): «Лесная» (800 м),

«Площадь Мужества» (1.4 км), «Выборгская» (1.9 км), также недалеко от этого корпуса расположены станции метро: «Академическая», «Политехническая».

Жилой квартал «RESPECT» строится на Полюстровском пр, 87, в одной из самых востребованных локаций Петербурга. В 10 минутах пешком - метро «Лесная» и в 10 минутах на транспорте - Петроградская сторона. Высота домов от 7 до 13 этажей. Квартиры сдаются с отделкой white box и с чистовой отделкой. На территории Respect строится школа на 1125 учащихся и детский сад на 240 мест. Запроектированы собственная газовая котельная, закрытая территория, дворы без машин и подземные паркинги с лифтами. В проекте предусмотрены трапециевидные балконы или остекленные лоджии, которые, с одной стороны, исключают монотонность фасада, являясь декоративными элементами, с другой дополнительным функциональным пространством в квартирах. Цветовая гармония фасадов каждого дома раскрывает характер квартала. Коричневый цвет клинкерного кирпича со структурой водяных штрихов — цвет уюта и безопасности, сдержанности и надёжности. Вентилируемые фасады облицованы клинкерным кирпичом. Его высокая прочность позволяет давать 100 лет гарантии на этот материал. Водопоглощение клинкерного кирпича составляет менее 5%, за счет чего у него высокая теплопроводность и прочность. В квартале запроектированы внутренние закрытые территории дворов домов без доступа автомобилей и безбарьерная среда для велосипедистов и колясок. Предусмотрены IP-домофония с функцией дистанционного открывания калиток и парадных, а также дистанционный сбор

показаний счетчиков и мобильное приложение для жителей. Для безопасности жителей квартала - круглосуточное видеонаблюдение и служба охраны. В каждой квартире предусмотрены внешние корзины для кондиционеров. Вся территория квартала будет связана единой концепцией благоустройства, разработанной ландшафтным бюро L.BURO. На эксплуа



RESPECT

2-комнатная
56,1 м²

- Предчистовая отделка
- Линейная планировка

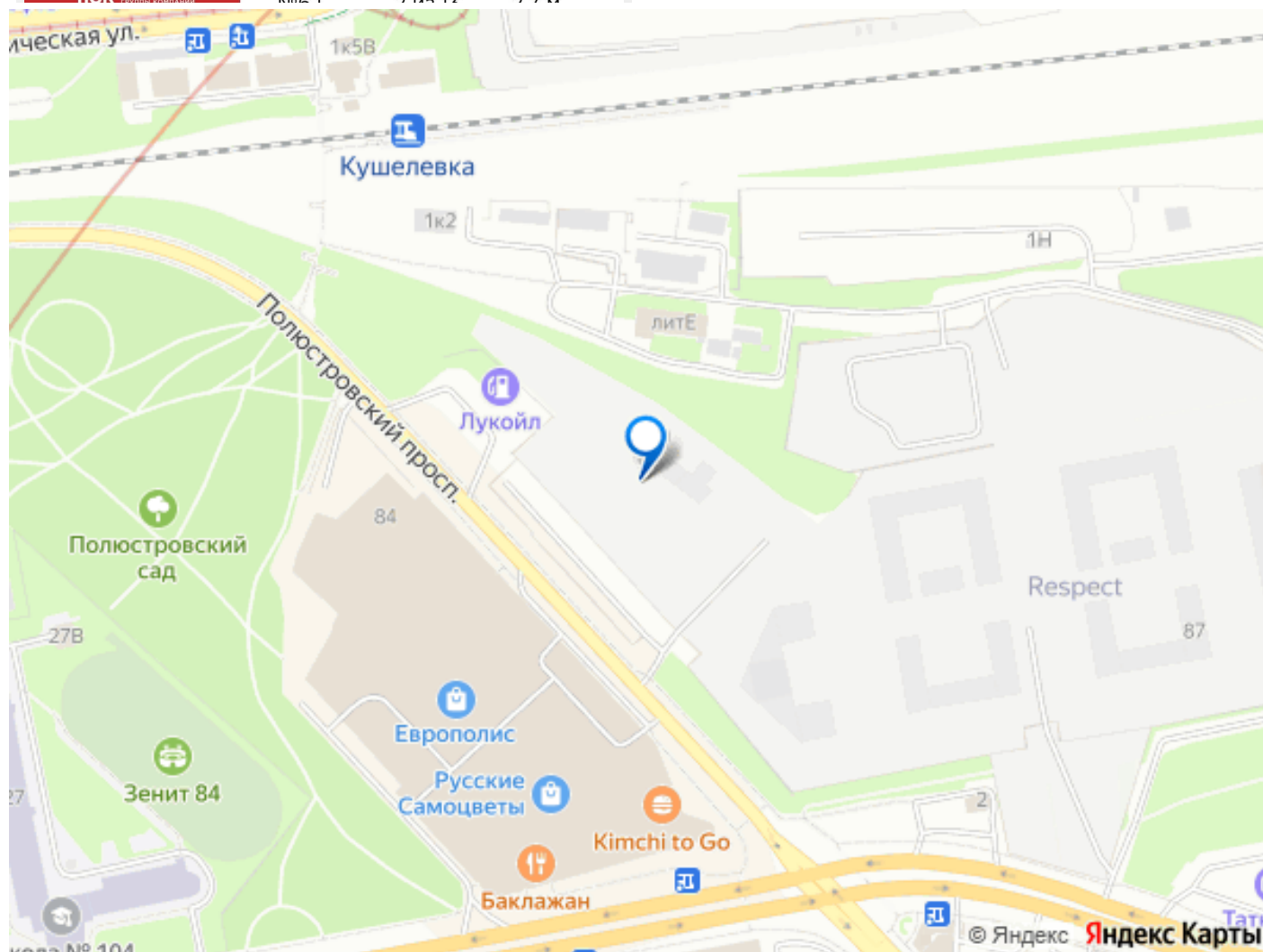
Передача ключей
в 4 кв. 2026 г.



Корпус
№6 1

Этаж
2 из 17

Вызвать
move.ru



Move.ru - вся недвижимость России