

Юлия Минина, Частный маклер

79817763417

 Создано: 10.12.2025 в 11:40

Обновлено: 10.12.2025 в 13:16

Санкт-Петербург, улица Бутлерова, 13

11 900 000 ₽

Санкт-Петербург, улица Бутлерова, 13

Округ

[СПБ, Калининский район](#)

Улица

[улица Бутлерова](#)

Квартира

Количество комнат

2

Высота потолков

2.5 м

Жилая площадь

30.2 м²

Площадь кухни

8.5 м²

Общая площадь

56.2 м²

Этаж

8/13

Детали объекта

Тип сделки

Продам

Раздел

[Квартиры](#)

Тип балкона

лоджия

для заметок



Тип санузла

раздельный

Ремонт

евро

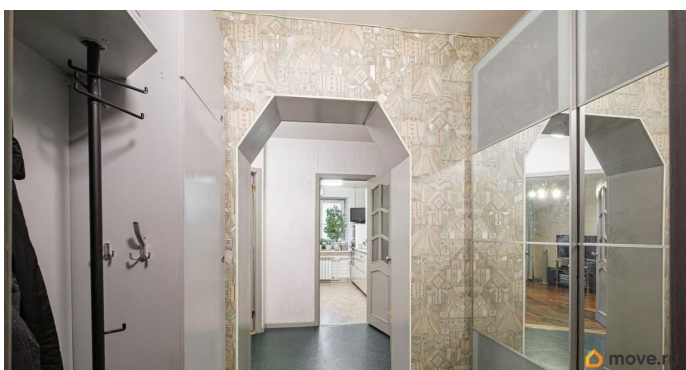
Покупка в ипотеку

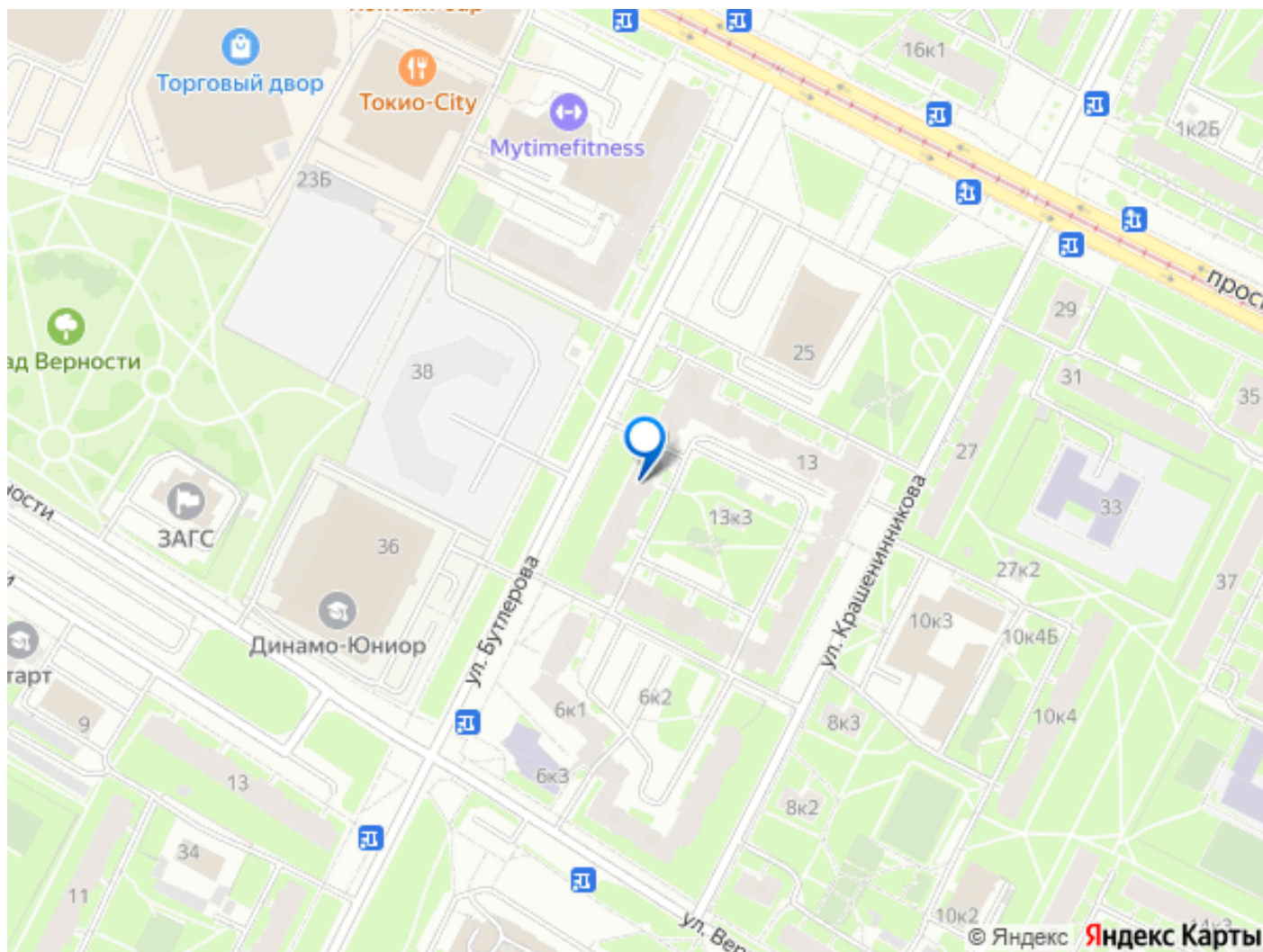
да

возможна ипотека, парковка

Описание

В пешей доступности от метро к продаже предлагается уютная мебелированная двухкомнатная квартира. Кирпичный дом 1990 года постройки. Общая площадь квартиры 56,2, изолированные комнаты, лоджия. Окна выходят во двор На лестничной площадке расположены всего 4 квартиры, тихие соседи. Отличная локация: - дом расположен в районе с развитой инфраструктурой, пешая доступность до метро, наличие автобусной и троллейбусной остановок у дома, - в шаговой доступности хорошие образовательные учреждения (470,95 лицей), - рядом магазины, торговые центры (Академка, Академ Парк, Торговый Двор) детские сады, поликлиника, парки Сад Верности, Пискаревский, Сосновка, спортивные объекты . Кухонный гарнитур с техникой, мебель- останутся новым владельцам и входят в стоимость квартиры. Дом обслуживает ТСЖ. Квартира продается в прямой продаже, полная стоимость объекта в договоре, в собственности более 5 лет, отсутствие каких-либо обременений, возможна ипотека.





Move.ru - вся недвижимость России