

Создано: 16.04.2025 в 17:52

Обновлено: 16.02.2026 в 17:54

https://spb.move.ru/objects/9285561057

Собственник

79819638861

Санкт-Петербург, 26-я Васильевского
острова линия, 7

22 990 000 ₽

Санкт-Петербург, 26-я Васильевского острова линия, 7

Округ

[СПБ, Василеостровский район](#)

Квартира

Количество комнат

2

Высота потолков

2.7 м

Жилая площадь

31.9 м²

Площадь кухни

10.8 м²

Общая площадь

56.3 м²

Этаж

3/10

Детали объекта

Тип сделки

Продам

Раздел

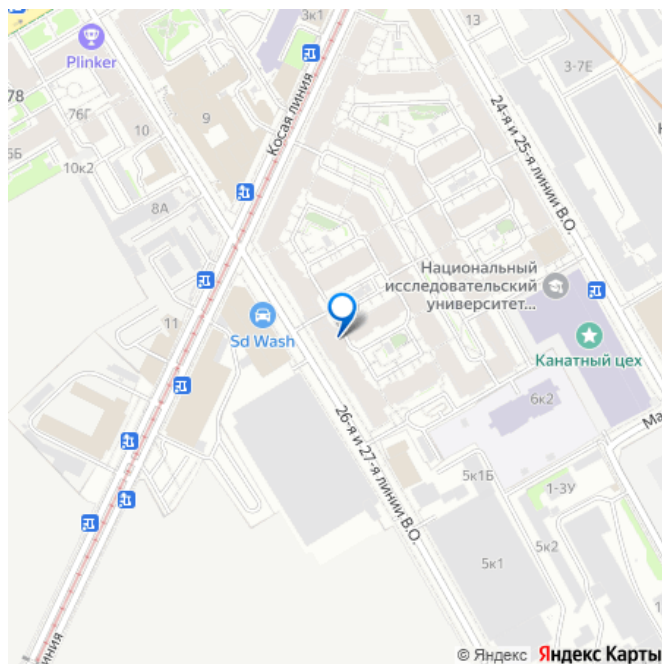
[Квартиры](#)

Тип санузла

совмещенный

Вид из окна

для заметок



на улицу

Ремонт

дизайнерский

Квартира в новостройке

да

Год сдачи

4 квартал 2018 г.

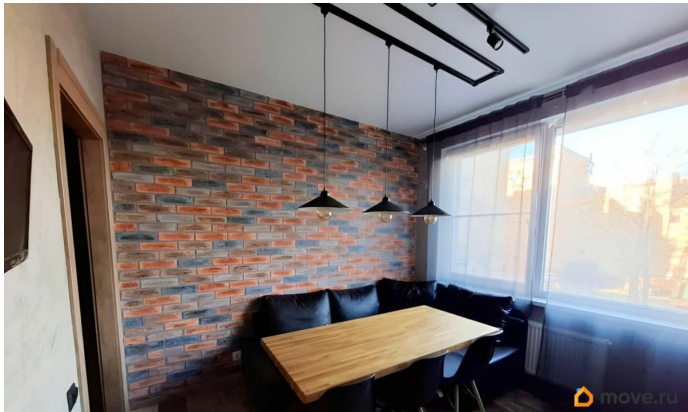
Покупка в ипотеку

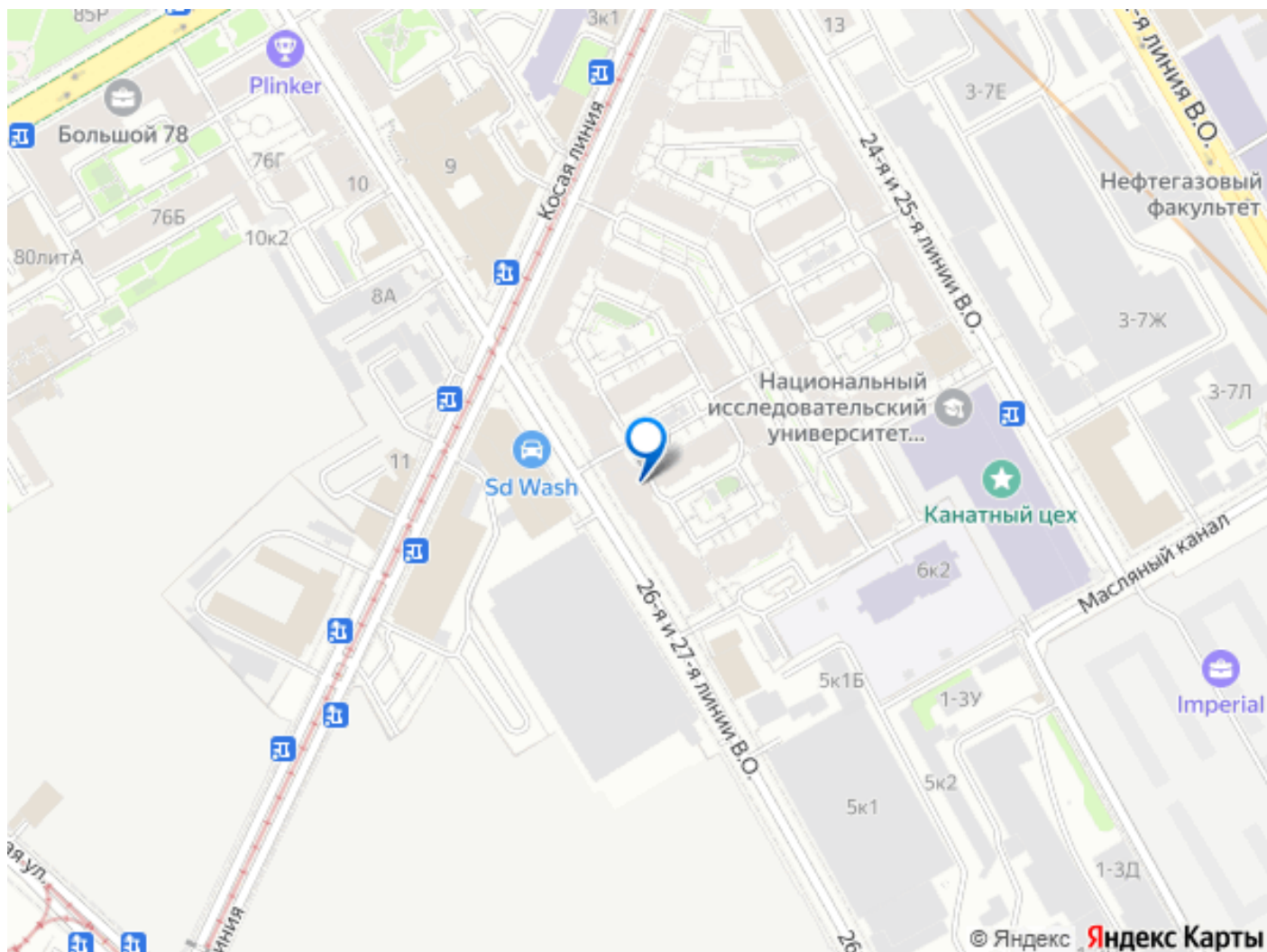
да

возможна ипотека, лифт, парковка

Описание

ЖК «Палацио» 2 очередь. Фотографии фасадов и дворов можно посмотреть в сети. Парадная ближайшая к метро «Горный институт» (100 м). До парка «Василеостровец» 200 м. До ледокола Красин 500 м. До Брусницина и Севкабеля - 1 км. Большая закрытая территория с 4 детскими площадками. Двушка правильной формы. Максимально эргономичный ремонт в лофт стиле. Каждое помещение удобно раззонировано: 1. кухня/столовая 2. спальня/кабинет 3. детская/гостиная. За счет совмещенного санузла, высвободилось место под кладовку. Масштабные окна, с видом на 25 линию и историческую церковь «Дом Евангелия». Большая колясочная на 1м этаже (в т.ч. для размещения велосипедов, самокатов, ватрушек). Продается со всей техникой и мебелью. Полная стоимость в договоре. Квартира приобреталась с мат.капиталом. АГЕНТАМ ПРОСЬБА ЗВОНИТЬ ИСКЛЮЧИТЕЛЬНО ПРИ НАЛИЧИИ РЕАЛЬНОГО ПОКУПАТЕЛЯ. В СДЕЛКЕ ЕСТЬ РИЕЛТОР





Move.ru - вся недвижимость России