

🕒 Создано: 21.01.2026 в 16:11

Обновлено: 13.02.2026 в 10:38

**Санкт-Петербург, Белоостровская улица,
10к2**

24 900 000 ₽

Санкт-Петербург, Белоостровская улица, 10к2

Округ

[СПБ, Приморский район](#)

Улица

[улица Белоостровская](#)

Квартира

Количество комнат

2

Высота потолков

2.75 м

Жилая площадь

23.2 м²

Площадь кухни

20.9 м²

Общая площадь

56.3 м²

Этаж

8/14

Детали объекта

Тип сделки

Продам

Раздел

[Квартиры](#)

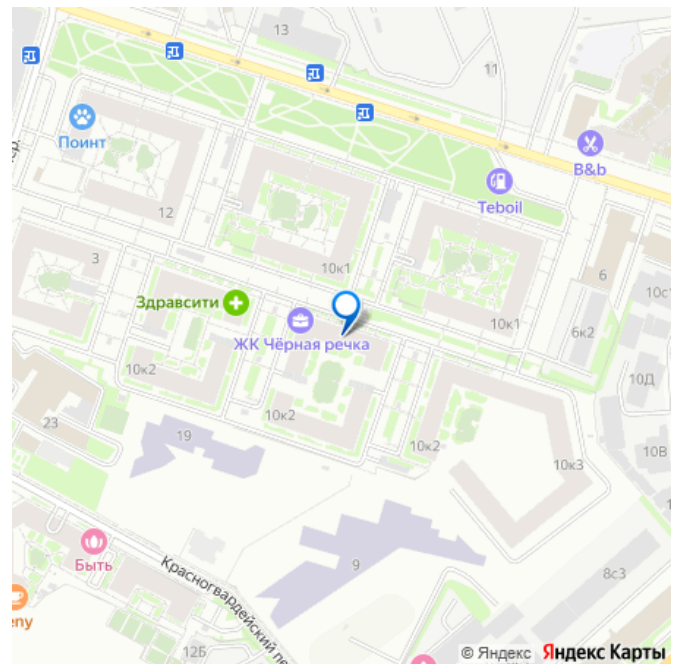
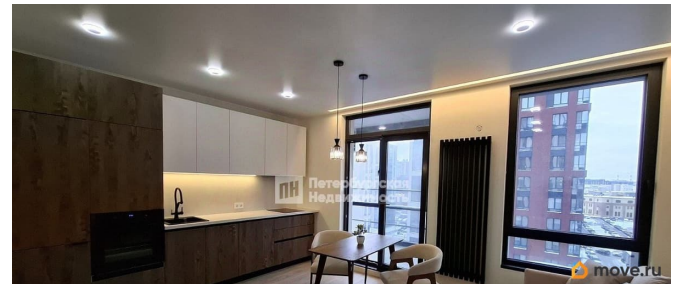
Тип балкона

<https://spb.move.ru/objects/9288201847>

**Марина Кравченко, Петербургская
Недвижимость**

79817960848

для заметок



лоджия

Тип санузла

совмещенный

Вид из окна

на улицу

Ремонт

дизайнерский

Квартира в новостройке

да

Год сдачи

4 квартал 2023 г.

Покупка в ипотеку

да

возможна ипотека, лифт, парковка

Описание

Номер объявления: 21056 - назовите его оператору. Продаётся уникальная квартира 3Е в современном квартале бизнес-класса от надежного застройщика ЦДС. ЖК «Черная речка» расположен в престижном развитом Приморском районе Санкт-Петербурга с налаженной инфраструктурой и транспортной логистикой. Квартира премиум-класса, в которой продумана каждая деталь, находится на 8/14 этаже. Общая площадь квартиры 56.3 м2. Просторная кухня-гостиная 20.9 м2 с выходом на лоджию - 4.2 кв.м., две отдельные спальни, отдельный санузел, большой коридор. Шикарный ремонт: Выполнен с использованием качественных материалов и дизайнерским подходом. Повышенный комфорт: Установлены тёплые полы на лоджии и в ванной комнате, что создаёт особый уют в любое время года.

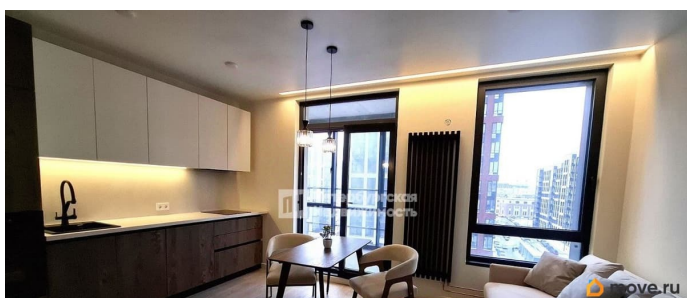
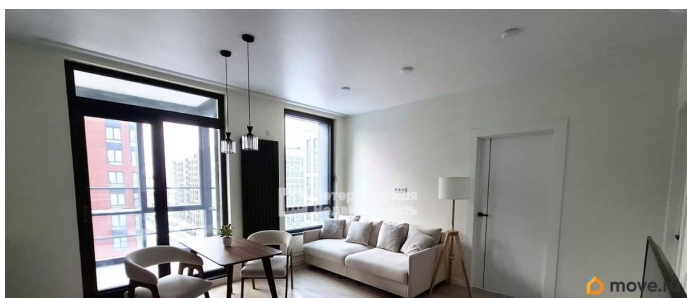
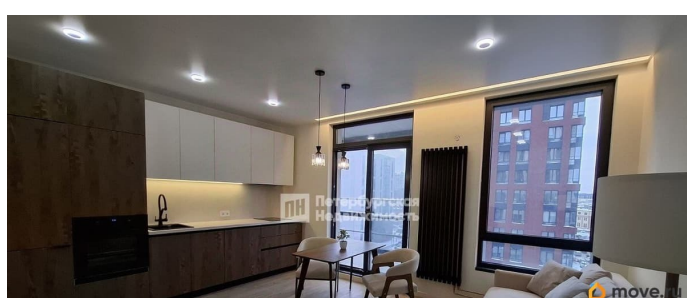
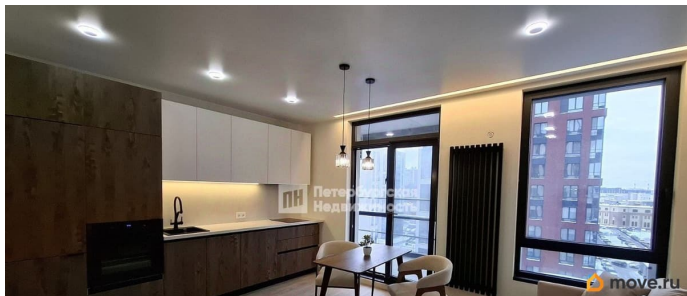
Современные инженерные решения:

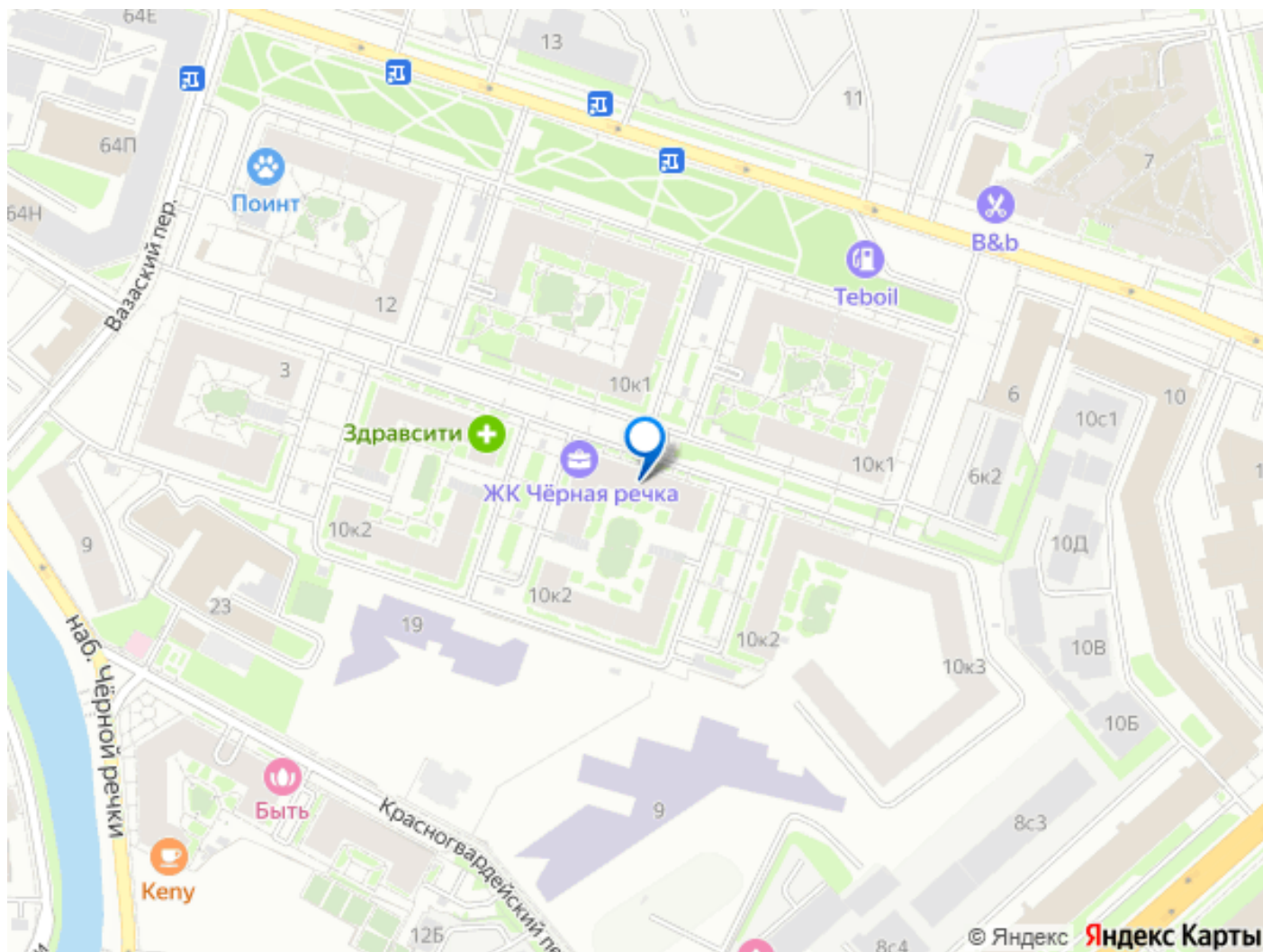
Произведена полная замена радиаторов отопления на эффективные модели.

Безопасность и качество: Дверь на лоджии заменена на современную модель с надёжным механизмом открывания.

Преимущества жилого комплекса: В здании установлены бесшумные скоростные лифты.

Инженерное оснащение жилого комплекса представляет собой современные системы очистки холодной воды, пожарной автоматики, видеонаблюдения, диспетчеризации и телефонии. Входные группы с витражным остеклением хорошо просматриваются, что обеспечивает высокий уровень безопасности. Территория жилого комплекса закрыта и благоустроена, спроектированы детские и спортивные площадки, места для отдыха. Подземный паркинг с прямым выходом на лифте к этажам и гостевые парковочные места. В шаговой доступности вся необходимая инфраструктура: школы и детские сады, университеты, поликлиники, кафе и рестораны, магазины и спортивные центры, супермаркеты, банки, аптеки. Идеальный вариант для тех, кто ценит современный формат жизни, комфорт и статусную локацию. Комплекс находится рядом с набережной Чёрной реки, вблизи Строгановского парка, в пешей доступности расположены Головинский и Литовский сады. Удобная транспортная доступность, ближайшая станция метро «Чёрная река» находятся в 15 минутах пешком и метро «Лесная». Быстрый выезд на КАД и ЗСД. Прямая продажа. Один собственник. Обременение ипотека ВТБ. Звоните, это действительно лучшее предложение.





Move.ru - вся недвижимость России