

🕒 Создано: 19.02.2026 в 21:34

🔄 Обновлено: 22.03.2026 в 23:36

**Санкт-Петербург, шоссе Суздальское,  
30к2с1**

**15 500 000 ₹**

Санкт-Петербург, шоссе Суздальское, 30к2с1

Округ

[СПБ, Приморский район](#)

## Квартира

Количество комнат

2

Высота потолков

2.7 м

Жилая площадь

27.7 м<sup>2</sup>

Площадь кухни

13.8 м<sup>2</sup>

Общая площадь

56.3 м<sup>2</sup>

Этаж

16/25

## Детали объекта

Тип сделки

Продам

Раздел

[Квартиры](#)

Ремонт

дизайнерский

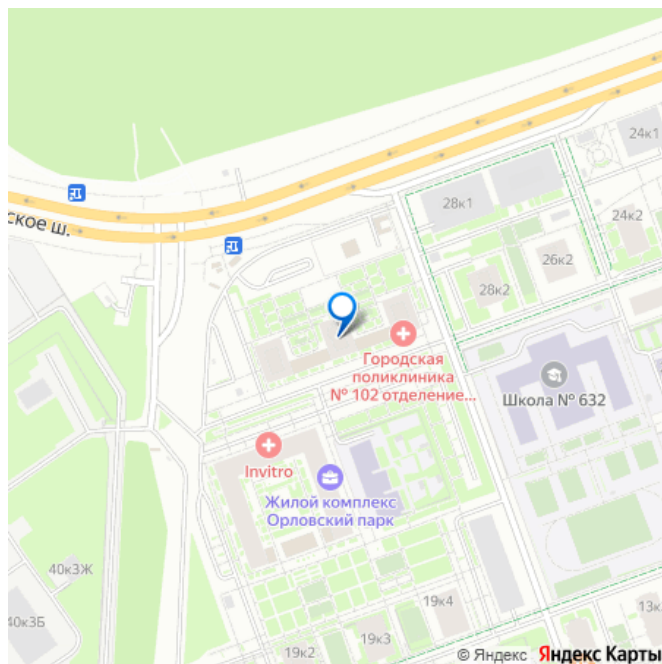
Покупка в ипотеку

<https://spb.move.ru/objects/9290342151>

**Джюльетта Заборовская, Частный  
маклер**

**79817221836**

для заметок

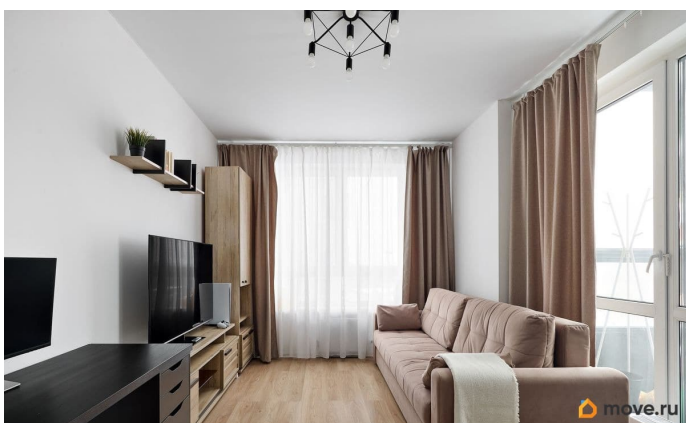
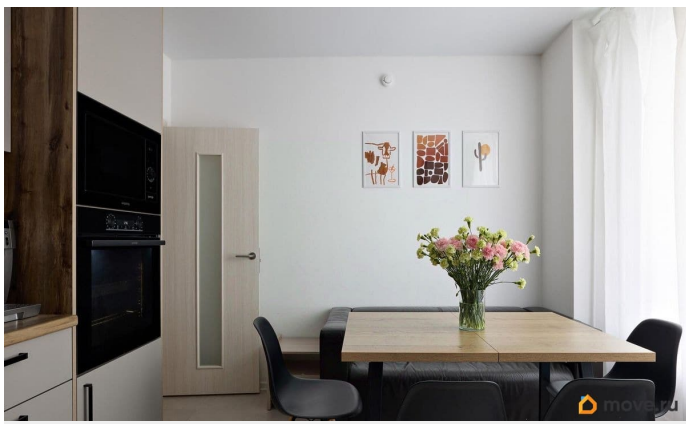
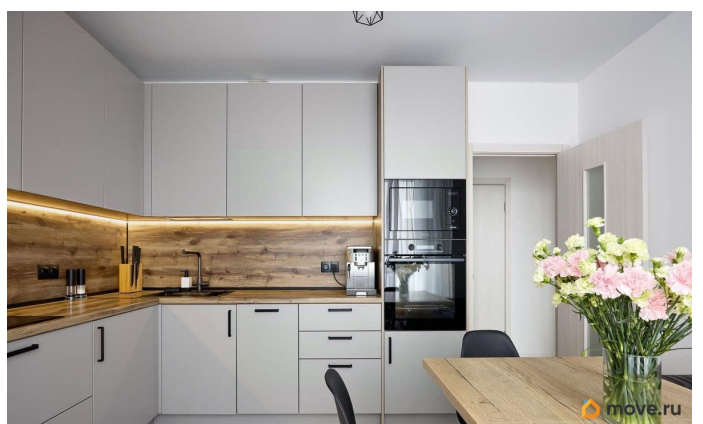
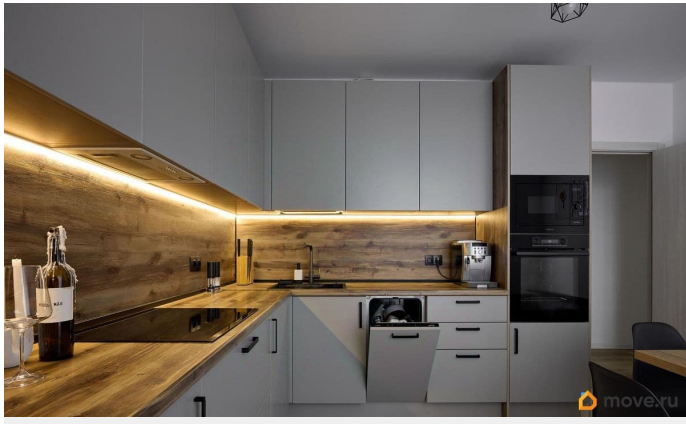


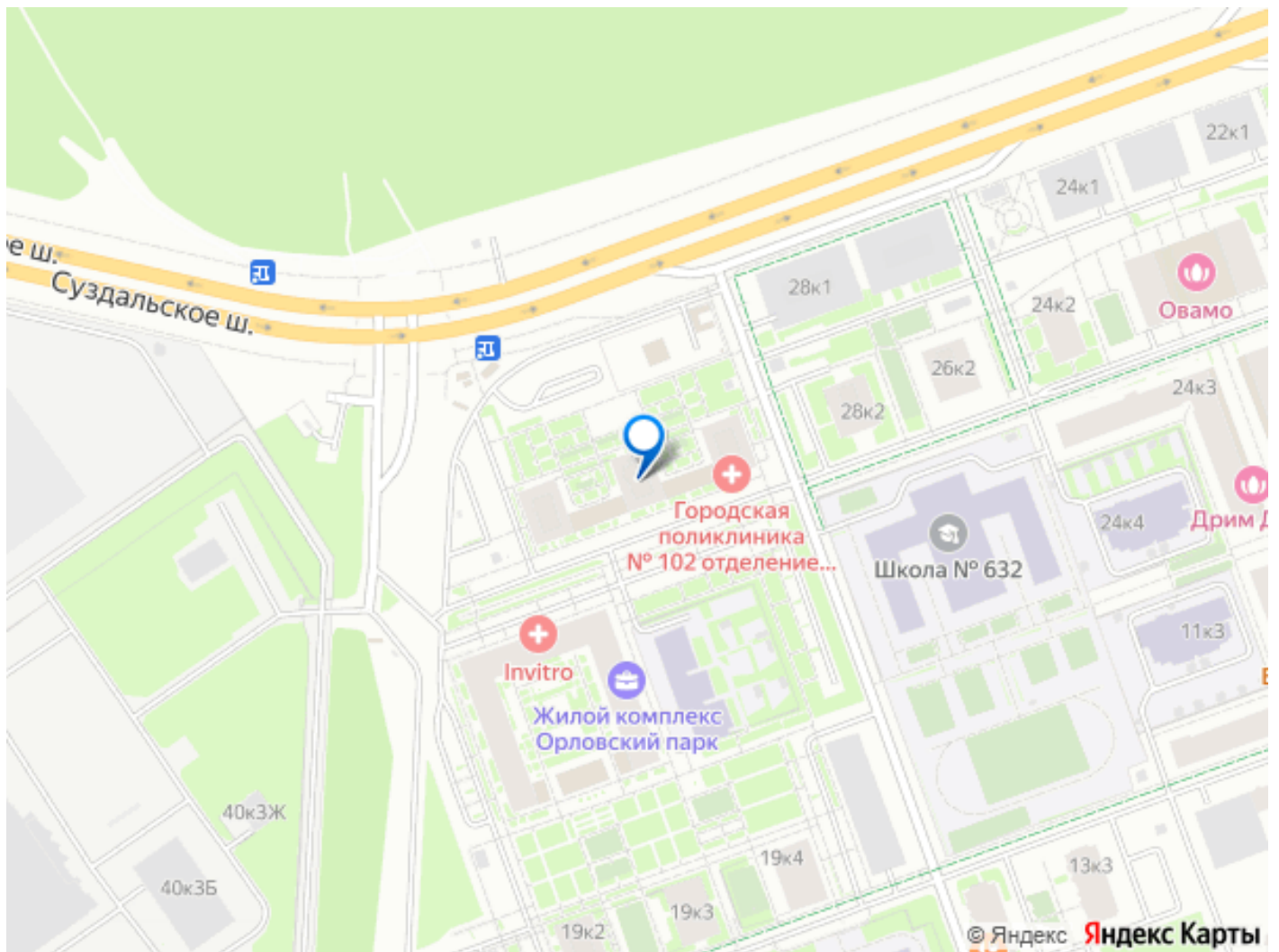
---

возможна ипотека, лифт, парковка

## Описание

Видовая квартира с дизайнерским ремонтом в ЖК Орловский парк О квартире: Двусторонняя квартира - а значит естественная вентиляция воздуха, хотя в комнате есть кондиционер. Прекрасный вид на лес, закатное солнце, и можно увидеть даже северное сияние. Удачная планировка: Просторная светлая кухня - 13,8м<sup>2</sup>, изолированные две комнаты 15,8м<sup>2</sup> и 11,9м<sup>2</sup>. Есть застекленный балкон. -большое количество мест для хранения. Остается кухня (качественная) и все встроенная техника (Gorenje) и половина мебели. О локации: Отличная инфраструктура вокруг: д/сады, школы, поликлиники, магазины, фитнес комнаты, салоны красоты, пункты выдачи, аптеки, кафе, - всё для жизни не выезжая с района. О Доме: высокий стандарт качества Год постройки 2021. Застройщик ПИК, Построен по монолитной технологии. Есть свои небольшие дворики, с детской площадкой для малышей и велопарковками. Хорошее расположение дома - остановка общественного транспорта - в 3 мин от дома. Соседи уже сделали ремонт и никто не сверлит. Транспортная доступность: До метро Просвещения - 10 мин на авто. О сделке: Без обременений, 1 собственник, альтернативная сделка. Бесплатное ведение сделки и одобрение ипотеки. Звоните, записывайтесь на просмотр!





Move.ru - вся недвижимость России