

Санкт-Петербург, Планерная улица, 95к1

15 577 000 ₽

Санкт-Петербург, Планерная улица, 95к1

Округ

[СПБ, Приморский район](#)

Улица

[улица Планерная](#)

Квартира

Количество комнат

2

Высота потолков

2.8 м

Площадь кухни

16.6 м²

Общая площадь

56.4 м²

Этаж

12/13

Детали объекта

Тип сделки

Продам

Раздел

[Квартиры](#)

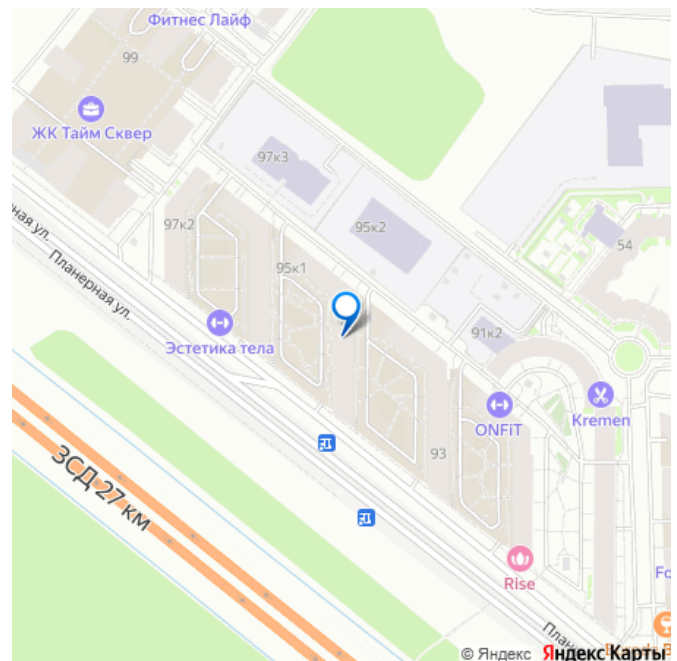
Тип балкона

лоджия

Тип санузла

раздельный

для заметок



Вид из окна

во двор

Ремонт

дизайнерский

Квартира в новостройке

да

Год сдачи

1 квартал 2022 г.

Покупка в ипотеку

да

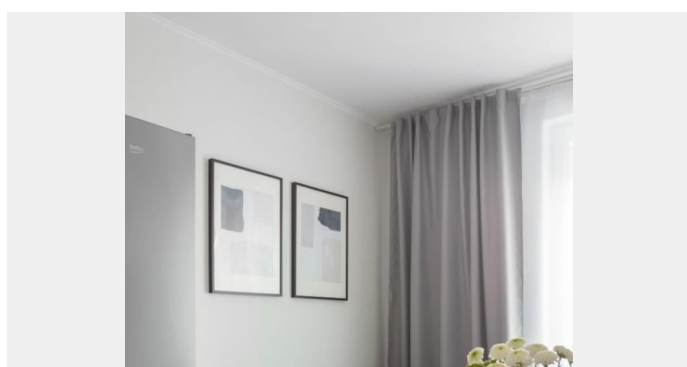
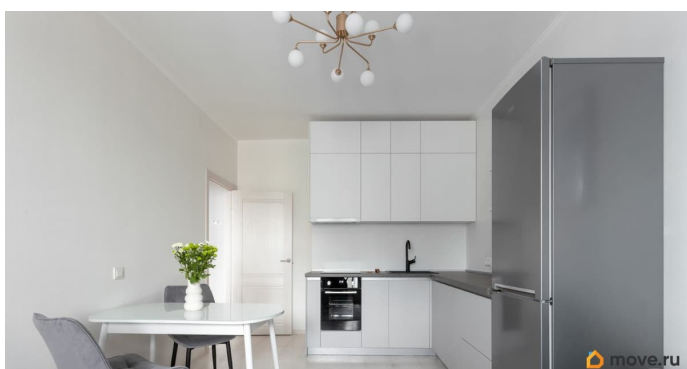
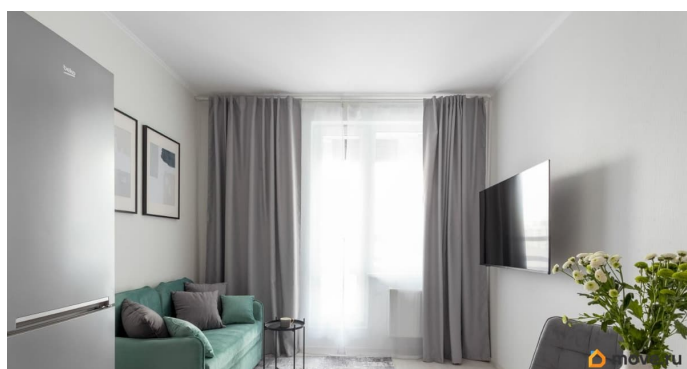
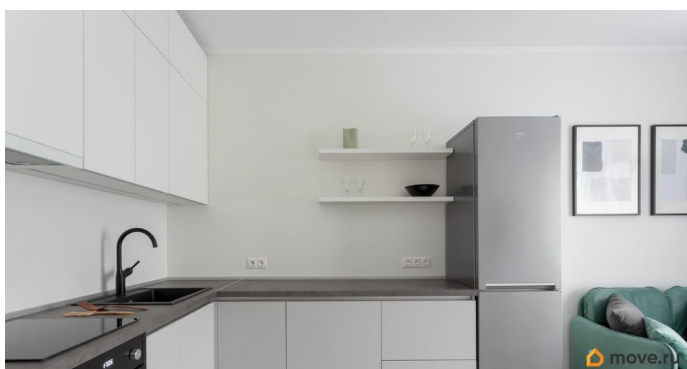
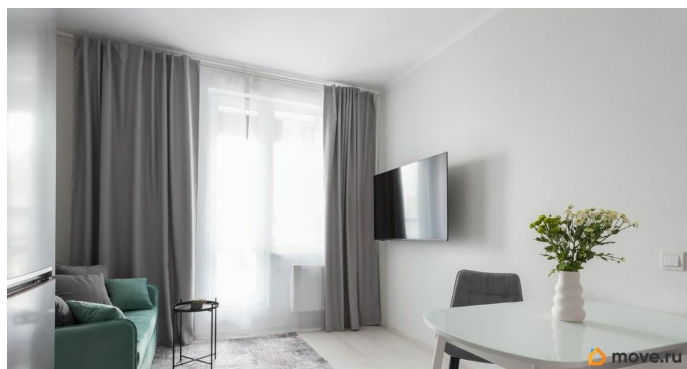
возможна ипотека, лифт, парковка

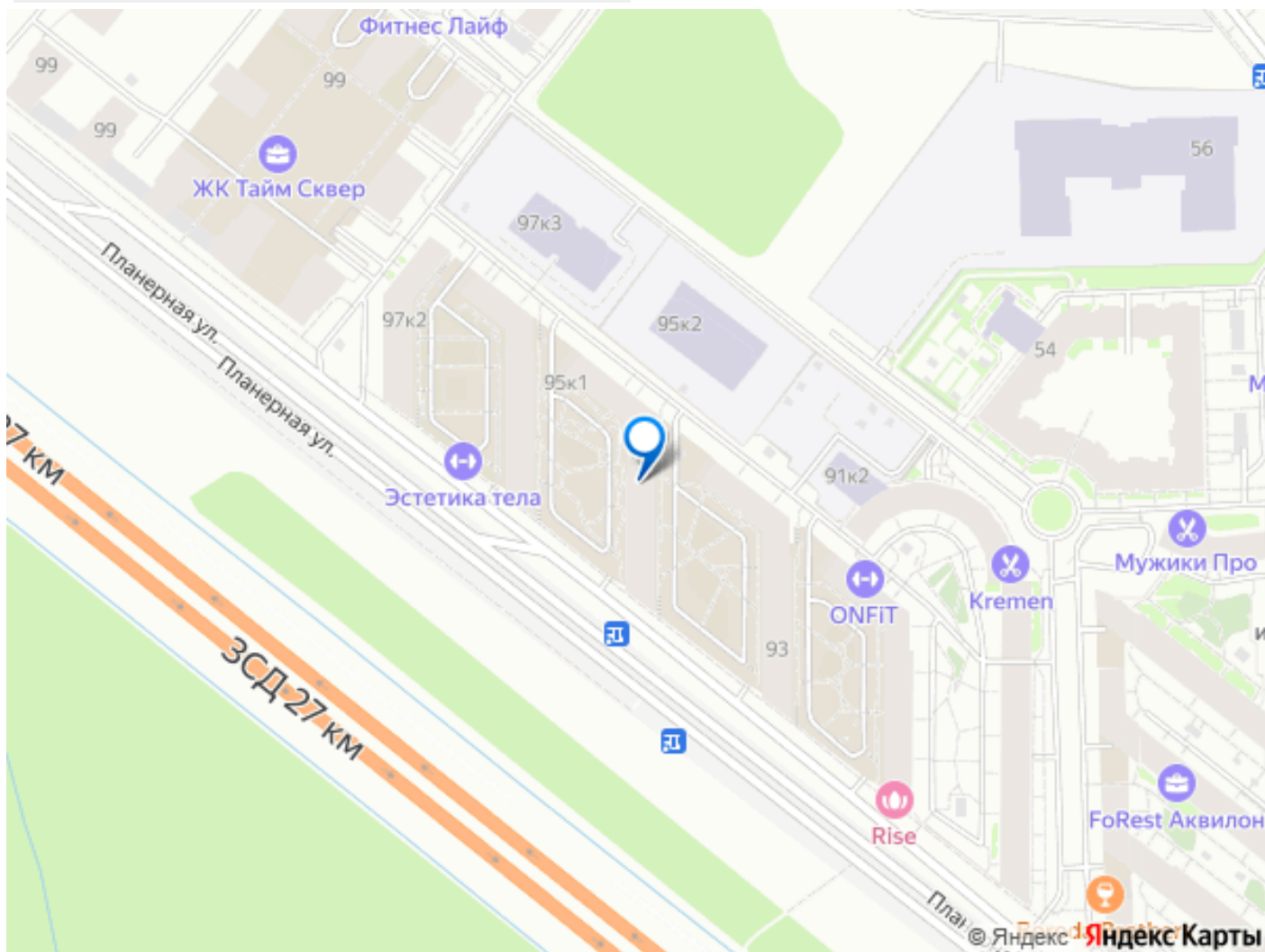
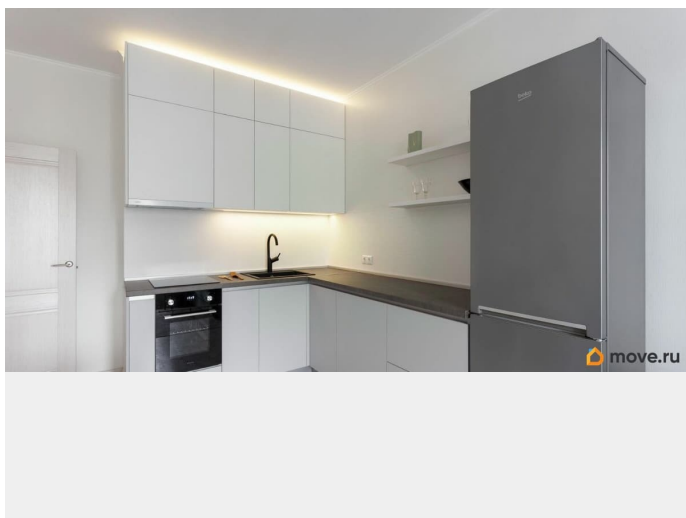
Описание

Продаётся светлая 2комнатная квартира (3Евро-к.кв.), с максимально функциональной планировкой, в которой каждый сантиметр используется на 100%. - Квартира с новой мебелью подобранной специалистом по Хоме стейджингу, новые владельцы покупают полностью упакованную семейную квартиру. КУХНЯ ГОСТИНАЯ 16,6 м2, с панорамной лоджией, на предпоследнем этаже, ближе к солнцу, в дали от шума детской площадки и выхлопов авто. ПРИХОЖАЯ: - оптимального размера имеющая удобный и вместительный шкаф СПАЛЬНИ: - Просторная детская обустроена мебелью для одного ребёнка, по размеру подойдёт и для 2 детей - Хозяйская с системой хранения, и косметическим столиком ЖК «NEW TIME»: - Комфорт-класс рядом с Юнтоловским лесопарком - потолками 2.75 - Дизайнерская отделка холлов дома - Подземный паркинг с охраной и лифтом в него, (есть лучшее место за доп. средства в нём). - Зелёные дворы благоустроены и освобождены от машин - Детские и спортивные площадки разных

тематик с мягким покрытием и
променадными дорожками доступны во всех
пяти дворах ЖК по магнитному ключу -
Парковка велосипедов и Wi-Fi во дворе - Для
колясок и велосипедов в холлах и у паркинга
организованы помещения - Системы
видеонаблюдения по всему комплексу
доступны для жителей - Окна в квартирах
увеличены (от застройщика) - От владельца
дополнительно сделано панорамное
остекление лоджии. - Вода к жителям
поступает после дополнительной очистки,
плюсои установлен водонагреватель на
летнее время. РАСПОЛОЖЕНИЕ /
ИНФРАСТРУКТУРА: - Вход в заказник
Юнтолово в 7-ми минутах ходьбы, речка и
тропинки для прогулок - В самом ЖК есть
детский сад, ясли 73, рядом детский сад 39,
магазин Магнит, Вкусвилл, Пятерочка,
отделения Банка - ТЦ Каменка, Леомолл в
пешей доступности. - Рядом с ЖК школы 635
и 246, детские сады 47 и частный Почемучка
- До поликлиники 5 минут автобусом. - Выезд
на ЗСД в 1 км от дома. - В 30 году
запланировано открытие станции метро
Шуваловский проспект. ДОКУМЕНТЫ: - 1
взрослый собственник, покапал по ДДУ, без
обременений. - Документы готовы к сделке,
любая форма оплаты (мат. капитал,
субсидии, ипотека ВТБ). - Прямая продажа,
не кто не прописан, полная стоимость в
договоре, готов выход на сделку. -
Оперативный показ, звоните). РЕЗЮМЕ: - ЖК
сдан три года назад: дворы, сады, школы и
коммерция в действии, 85+ процентов
ремонтов квартир уже сделаны. -
Оптимальные слагаемые: этажа, планировки,
отделки, мебели, документов, цена пожалуй
лучшая в ЖК за это сочетание. - Сделку
простая проведем по ДКП банка, с их
сопровождением. - Оперативный показ и

выход на сделку, звоните / пишите.





Move.ru - вся недвижимость России