

Наталья Дробот, ВЕСТА

79819217096

Санкт-Петербург, проспект Средний

Васильевского острова, 13

13 500 000 ₽

Санкт-Петербург, проспект Средний Васильевского острова,
13

Округ

[СПБ, Василеостровский район](#)

Квартира

Количество комнат

2

Высота потолков

2.9 м

Жилая площадь

28.4 м²

Площадь кухни

11.1 м²

Общая площадь

56.4 м²

Этаж

1/4

Детали объекта

Тип сделки

Продам

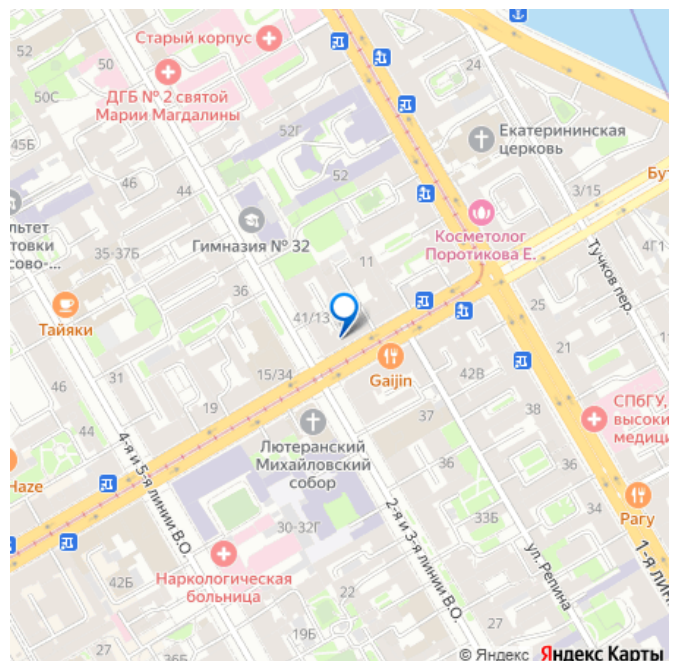
Раздел

[Квартиры](#)

Тип санузла

раздельный

для заметок



Ремонт

без ремонта

Покупка в ипотеку

да

возможна ипотека

Описание

2-я линия Васильевского острова 41/13

Продается 2 к.квартира в самом центре

Васильевского острова общей площадью 56,4

кв.м., изолированные комнаты 18,1 и 10,3

кв.м, кухня 11,1 кв.м., раздельный сан узел

2,8 и 1,3 кв.м., коридор 12,0 кв.м., две ниши

под шкаф. Квартира располагается на 1-м

высоком этаже, двухсторонняя, на

лестничной площадке всего 1 квартира,

требуется ремонт. Дом теплый, кирпичный,

окна выходят на Лютеранский Михайловский

собор и во двор, высота потолков 2,9 метра,

несущие стены только по периметру

квартиры, что дает возможность сделать

перепланировку под себя. Нет проблем с

парковочными местами, парадная

просторная, за чистотой и порядком следят.

Удобное расположение, до метро

Василеостровская и Спортивная 5 минут, в

пешей доступности магазины, отделение

банка, детские сады, школы, 30-й физико-

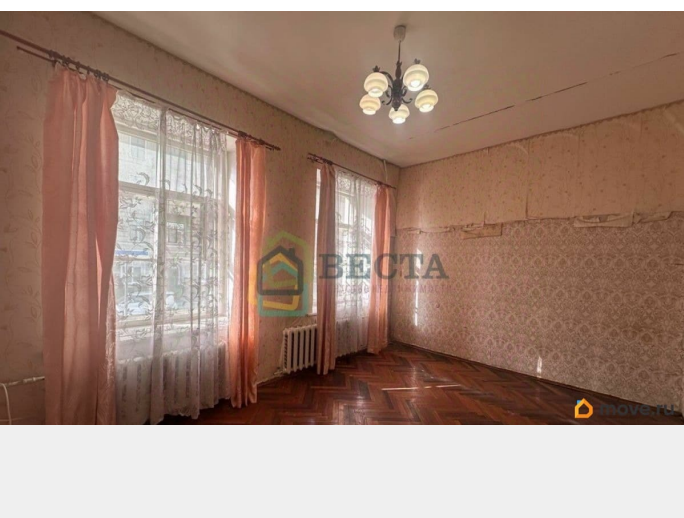
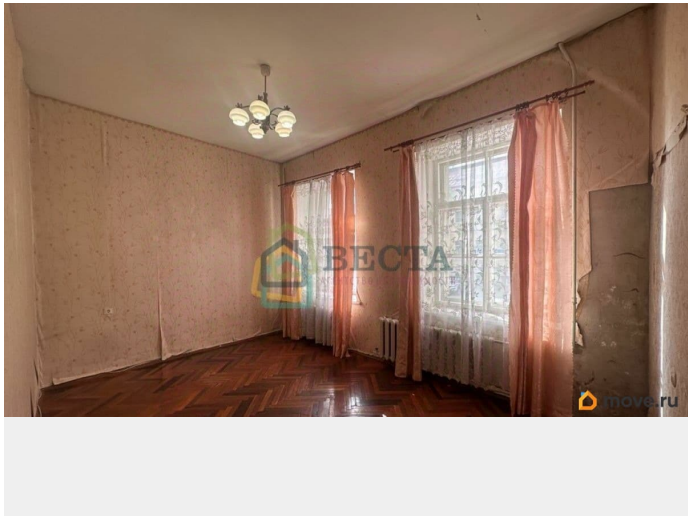
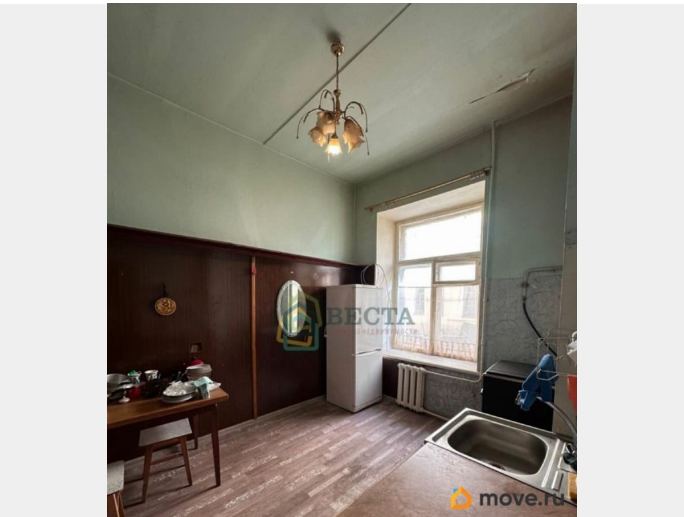
математический лицей, отделения СПбГУ,

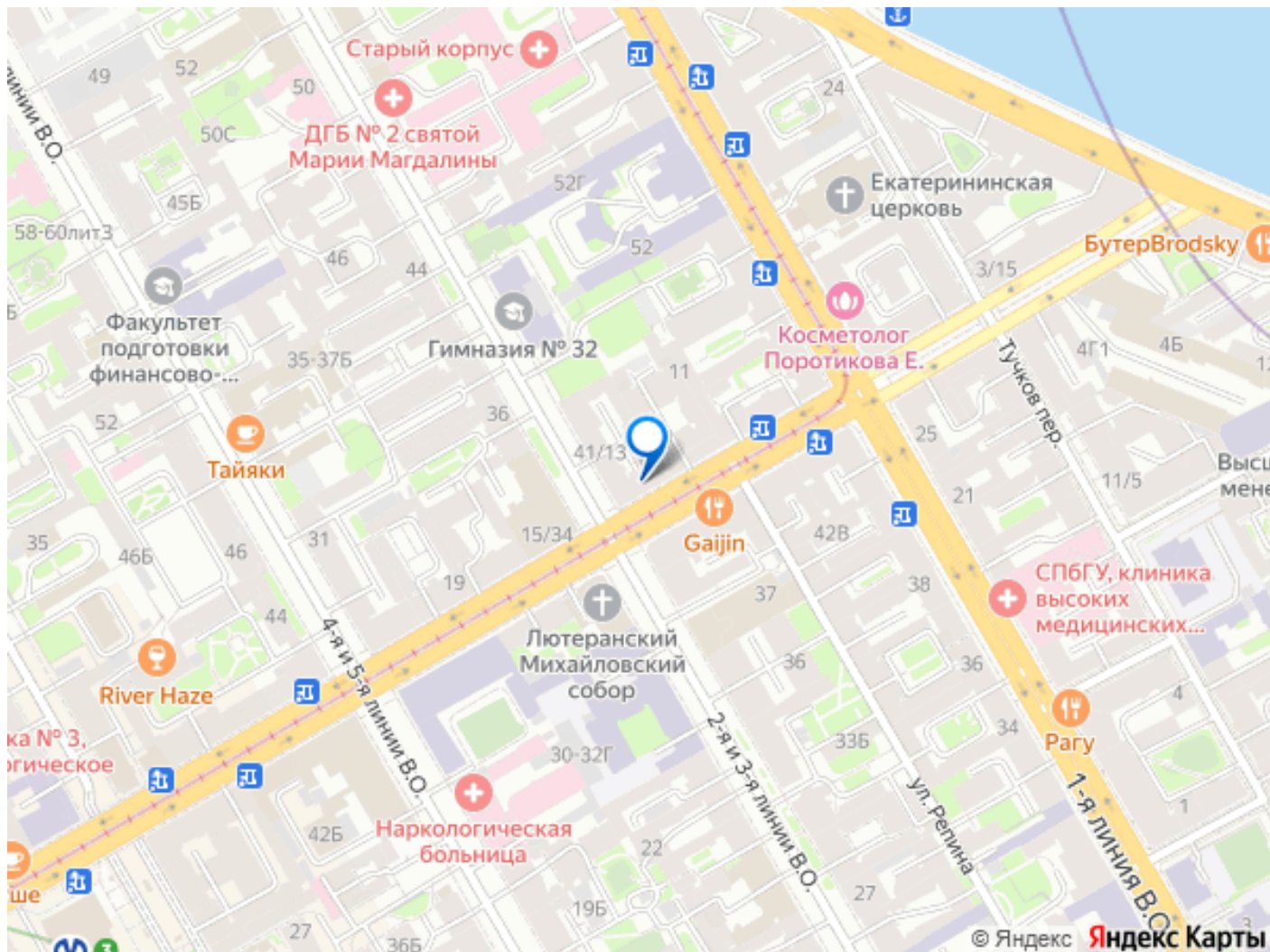
детская больница Марии Магдалены и многое

другое. До центра города 10-15 минут

пешком. Прямая продажа, без обременений.

Номер объекта: #1/773270/82





Move.ru - вся недвижимость России