

Санкт-Петербург, Сибирская улица, 9

**13 497 000 ₽**

Санкт-Петербург, Сибирская улица, 9

Округ

[СПБ, Калининский район](#)

Улица

[улица Сибирская](#)

## Квартира

Количество комнат

2

Высота потолков

2.8 м

Жилая площадь

33.7 м<sup>2</sup>

Площадь кухни

10.1 м<sup>2</sup>

Общая площадь

56.4 м<sup>2</sup>

Этаж

14/14

## Детали объекта

Тип сделки

Продам

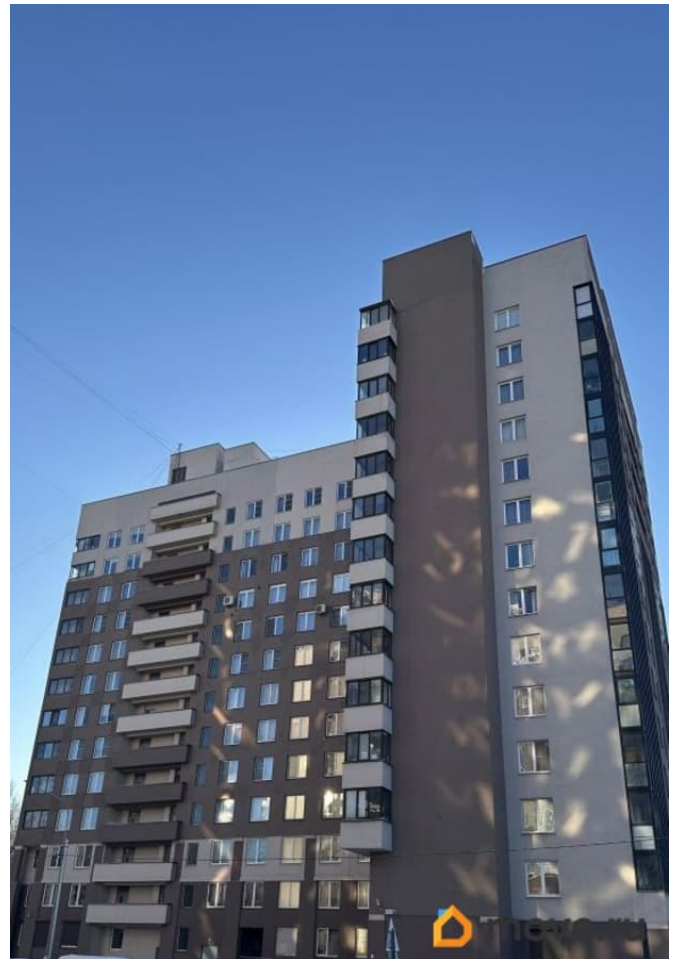
Раздел

[Квартиры](#)

Тип балкона

лоджия

для заметок



Тип санузла

совмещенный

Вид из окна

на улицу

Ремонт

евро

Квартира в новостройке

да

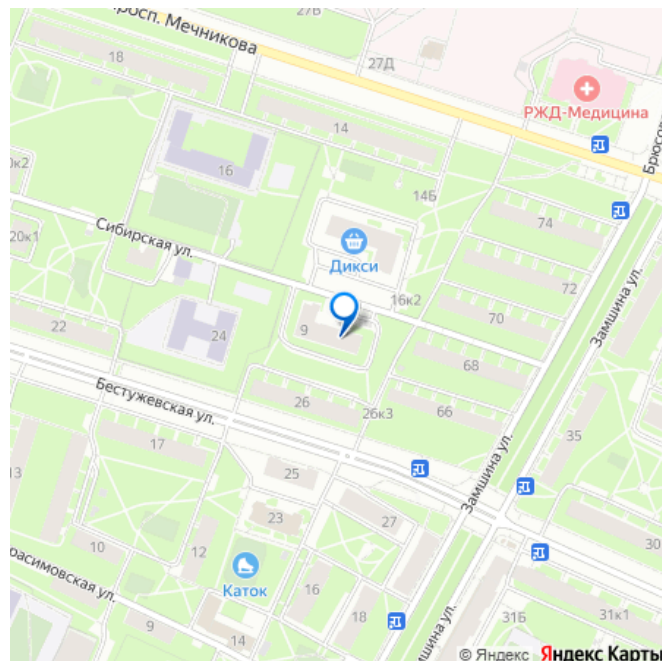
Покупка в ипотеку

да

возможна ипотека, лифт

## Описание

У меня есть для вас очень даже неплохое предложение)) Полноценная двухкомнатная квартира в кирпично-монолитном доме 2013 года постройки! Перед окнами уже все построили, что планировали, красиво, светло, просторно, один сплошной воздух! Состояние для жизни более, чем пригодное, естественно, есть следы износа бытового, но так все чистенько и свободно от проживания. Санузел совмещен, полноценные изолированные комнаты, просторная кухня. На районе хорошо развитая инфраструктура: нескольких шагах от ЖК работают 3 крупных гипермаркета, школы, детские сады, медицинские и прочие учреждения, в районе пешей доступности расположены футбольное и хоккейное поле, спортплощадки. Транспортная сеть представлена проспектами Пискаревский и Маршала Блюхера с удобным выездом через Непокоренных на КАД в 5 км . Но ближайшие ст. метро - Площадь Ленина , Площадь Мужества и Лесная отдалены от комплекса примерно на 10 минут. Благополучная



экологическая обстановка благодаря изобилию лесопарковых зон, в т.ч. парков Пискаревка и Академика Сахарова . Тихий и зеленый район, окна на деревья и зелень. Высокая транспортная доступность до любого района города. Много маршруток и автобусов до центра. В пешей доступности все необходимые для жизни магазины: легендарный универсам Сезон, Карусель, аптеки. Около м. Лесная - ТЦ Европолис, гипермаркет Prisma. Своя парковка, в ближайшем плане работ - ограждение территории жилого комплекса и контроль доступа. Один собственник с постройки, никаких супругов, детей и ипотек, в квартире уже никто не зарегистрирован, ключи отдадим на сделке! Арт. 124627630

