

Создано: 04.12.2025 в 00:12

Обновлено: 16.01.2026 в 01:10

**Санкт-Петербург, Большой Смоленский
проспект, 30**

19 828 000 ₽

Санкт-Петербург, Большой Смоленский проспект, 30

Округ

[СПБ, Невский район](#)

Улица

[проспект Большой Смоленский](#)

Квартира

Количество комнат

2

Высота потолков

2.75 м

Жилая площадь

25.4 м²

Площадь кухни

13.1 м²

Общая площадь

56.4 м²

Этаж

7/9

Детали объекта

Тип сделки

Продам

Раздел

[Квартиры](#)

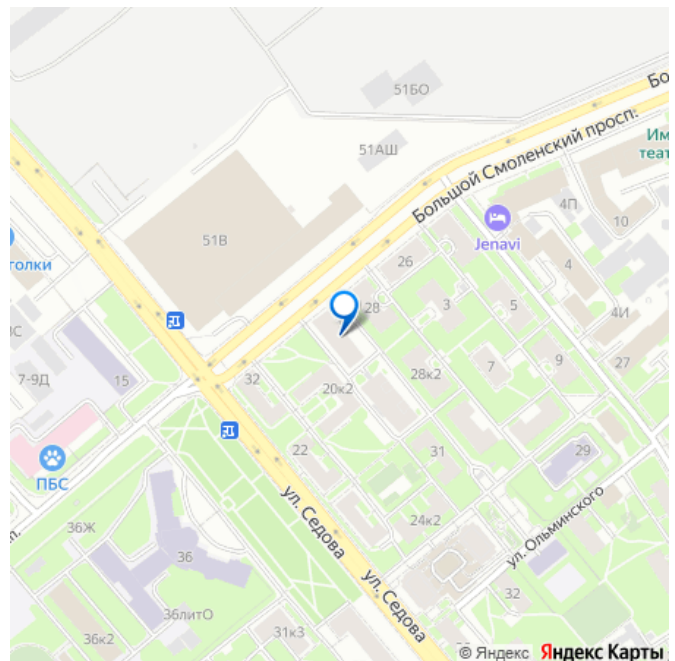
Тип балкона

<https://spb.move.ru/objects/9287117966>

**Ольга Максимова, Русский Фонд
Недвижимости**

79811128248

для заметок



лоджия

Тип санузла

раздельный

Ремонт

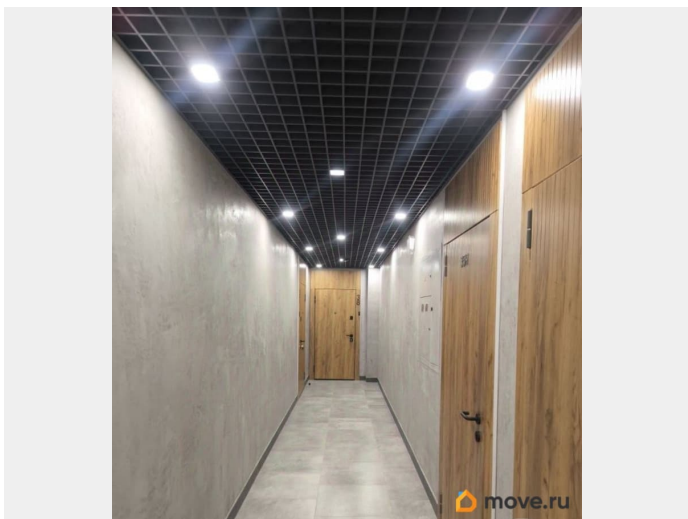
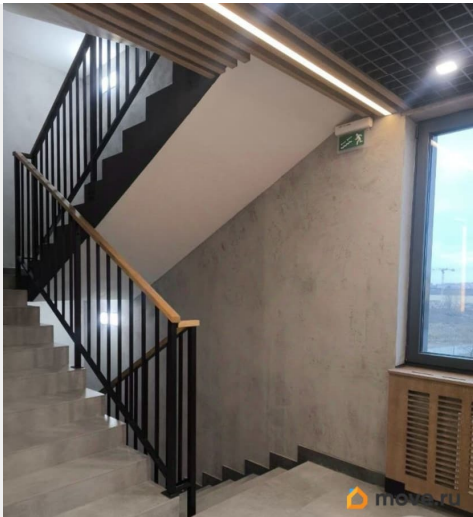
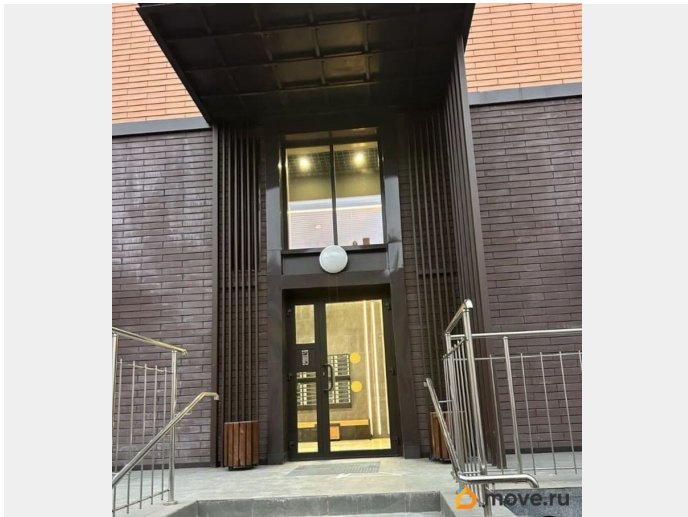
без ремонта

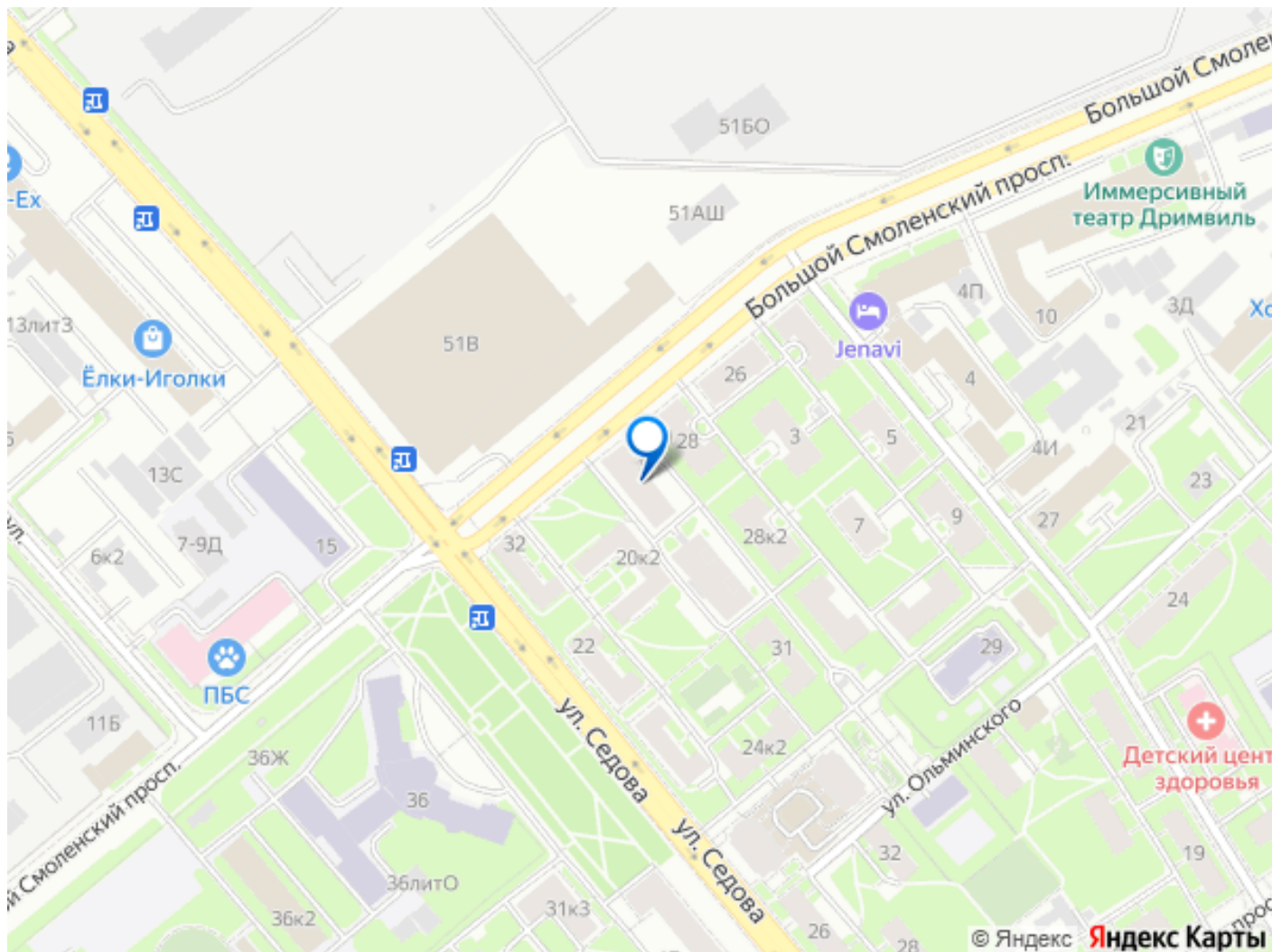
Квартира в новостройке

да

Описание

342403 Большой Смоленский просп 30/1 2-комнатная квартира в доме бизнес-класса! Просторная планировка: Спальня 14,17 м² с выходом на застекленную лоджию 4 м² Спальня 11,25 м² можно сделать выход на лоджию Кухня 13,05 м² пространство для кулинарных шедевров Раздельный санузел дополнительное удобство для всей семьи Подземный паркинг на 26 машино-мест Кладовые помещения на каждом этаже Безопасность и комфорт: Круглосуточный контроль доступа с электронными ключами Видеонаблюдение Пожарная сигнализация Престижное расположение: 3 км до площади Александра Невского 400 метров до Палехского парка Развитая инфраструктура: детские сады, школы, поликлиники Торговые центры и Ашан в шаговой доступности Перспектива открытия второго входа станции метро Елизаровская Эксклюзивность предложения: Дом премиум-класса всего на 50 квартир Одна парадная ощущение приватности и спокойствия Остекление с шумоподавлением Возможность замены остекления лоджии на тепкое Возможность дозаказа отделки Не упустите шанс стать владельцем квартиры в одном из самых престижных районов города!





Move.ru - вся недвижимость России