

Собственник

79812225967

Создано: 12.12.2025 в 14:15

Обновлено: 16.12.2025 в 12:48

Санкт-Петербург, проспект Тореза, 39К1

12 500 000 ₽

Санкт-Петербург, проспект Тореза, 39К1

Округ

СПБ, Выборгский район

Улица

проспект Тореза

## Квартира

Количество комнат

2

Высота потолков

2.55 м

Жилая площадь

29.6 м<sup>2</sup>

Площадь кухни

8 м<sup>2</sup>

Общая площадь

56.5 м<sup>2</sup>

Этаж

5/9

## Детали объекта

Тип сделки

Продам

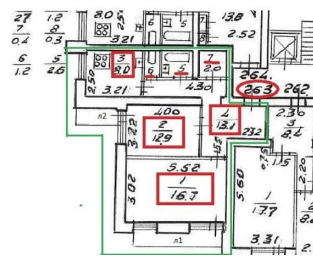
Раздел

Квартиры

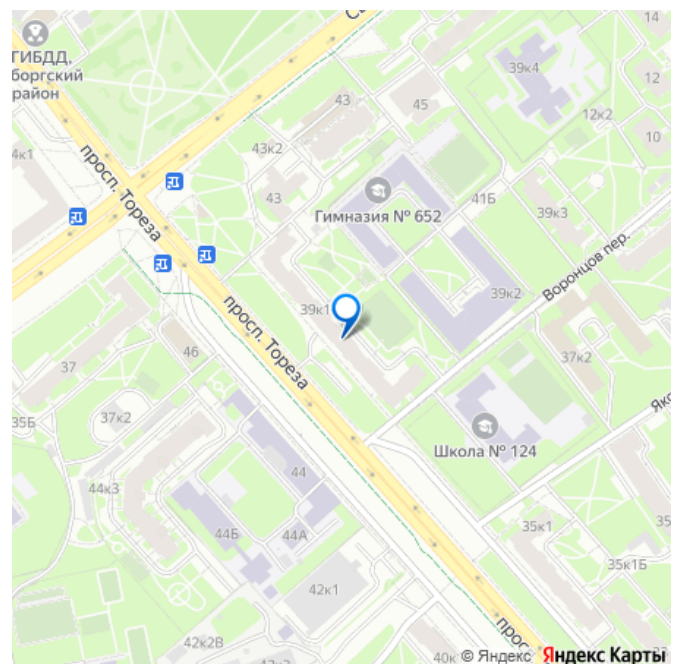
Тип балкона

2 лоджии

для заметок



move.ru



Тип санузла

раздельный

Ремонт

косметический

Покупка в ипотеку

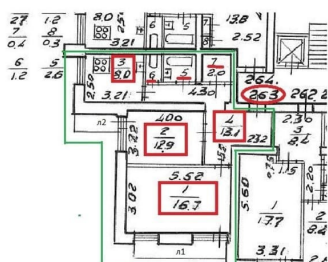
да

возможна ипотека, лифт, парковка

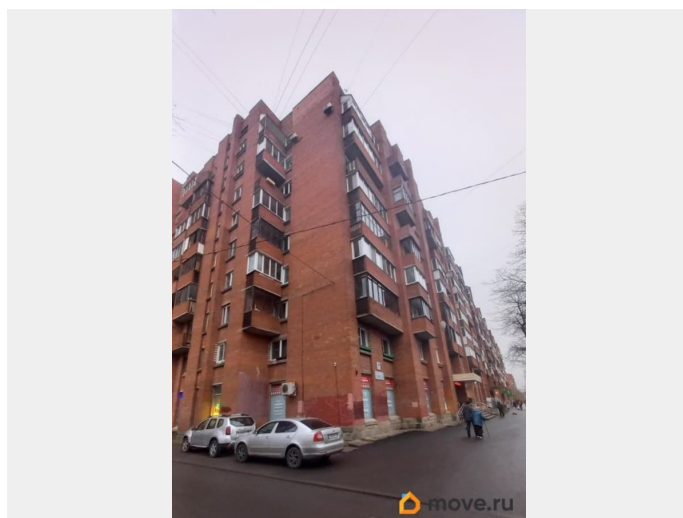
## Описание

Квартира в прямой продаже, один взрослый собственник, зарегистрированных нет, в квартире никто не живёт уже 3 года, отмены сделки не будет! Общая площадь 56,5 кв.м (без лоджий), жилая 29,6 кв.м. 5й этаж из 9, пассажирский лифт. Потолки 2,55 м, 1983 год постройки. Две изолированные комнаты (на полу паркет), большая прихожая, раздельный санузел, кладовка от застройщика, 2 лоджии. Квартира отделена от общей лестницы с лифтом тамбуром на 2 квартиры. На 1м этаже есть колясочная, закрываемая на замок. В зеленом дворе детская площадка, теннисный корт, рядом детский сад, 2 школы (гимназия с углубленным изучением китайского языка и обычная с английским языком). В этом же доме на первом этаже находятся Дикси, Пятёрочка, Фермерские продукты, аптека, парикмахерская. Во дворе есть бесплатные парковочные места. Через дорогу - лесопарк Сосновка, на который выходят окна кухни и спальни великолепный вид из окон круглый год. В парке спортивные площадки, секции, прокат инвентаря круглый год, дорожки для скандинавской ходьбы. В одной остановке (400м, 5минут пешком) Ольгинский пруд и Спорткомплекс. Недалеко отделение полиции и ГИБДД. Рядом остановки общественного транспорта,

станции метро пл. Мужества, Озерки, Пионерская. Развитая инфраструктура престижного, обжитого микрорайона. Контур квартиры выделен зелёным цветом, к жилым комнатам примыкают лоджии. Цифрами обозначены: 1. Жилая комната 16,7 м<sup>2</sup> + лоджия л1 5,0м x 0,9м 2. Жилая комната 12,9 м<sup>2</sup> + лоджия л2 2,4м x 0,9м 3. Кухня 8,0 м<sup>2</sup> 4. Прихожая-холл 13,1 м<sup>2</sup> 5. Ванная 2,6 м<sup>2</sup> (ширина 1,75м.) 6. Туалет 1,2 м<sup>2</sup> 7. Кладовка 2,0 м<sup>2</sup> Требуется ремонт.



move.ru



move.ru



move.ru



move.ru

