

Санкт-Петербург, Алтайская улица, 39

26 000 000 ₽

Санкт-Петербург, Алтайская улица, 39

Округ

[СПБ, Московский район](#)

Улица

[улица Алтайская](#)

Квартира

Количество комнат

2

Жилая площадь

23.5 м²

Площадь кухни

14.6 м²

Общая площадь

56.65 м²

Этаж

9/25

Детали объекта

Тип сделки

Продам

Раздел

[Квартиры](#)

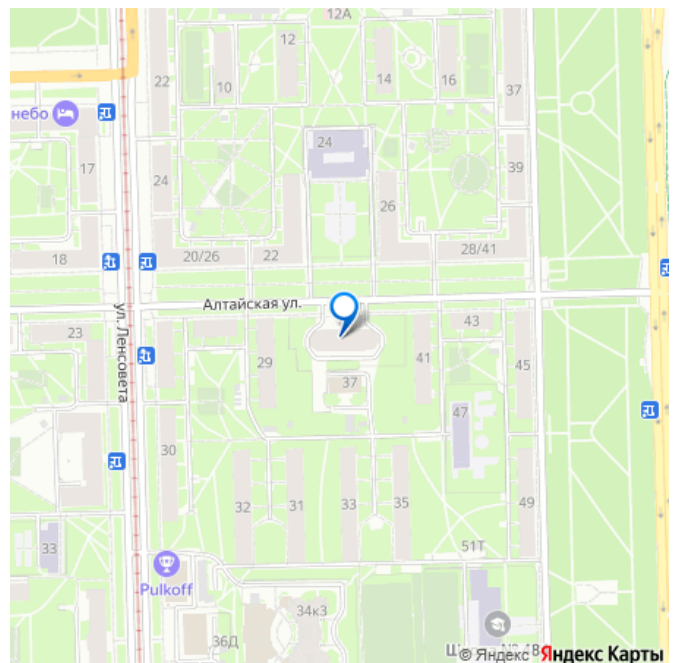
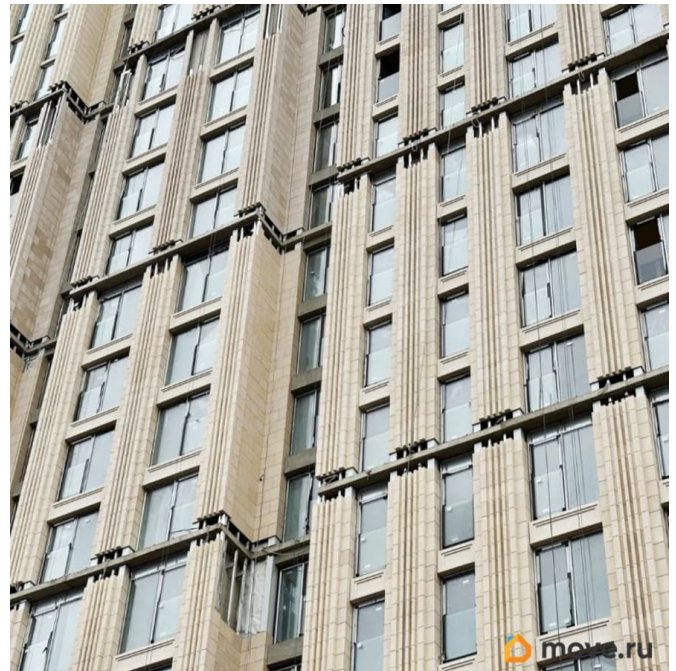
Тип балкона

лоджия

Тип санузла

совмещенный

для заметок



Вид из окна

на улицу

Ремонт

с отделкой

Квартира в новостройке

да

Год сдачи

4 квартал 2025 г.

Покупка в ипотеку

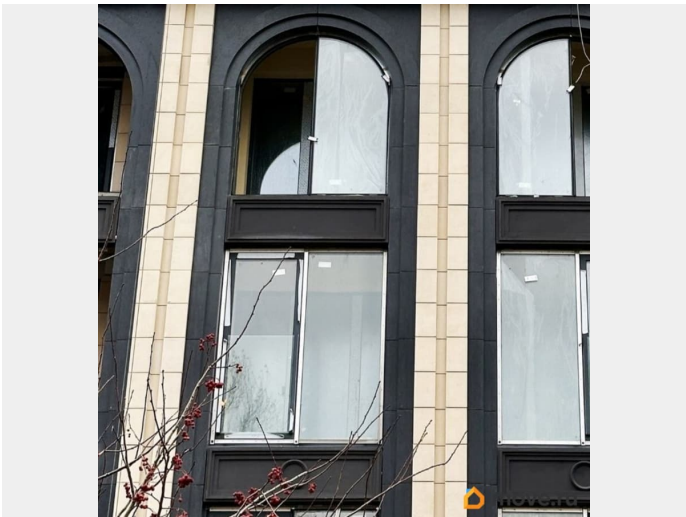
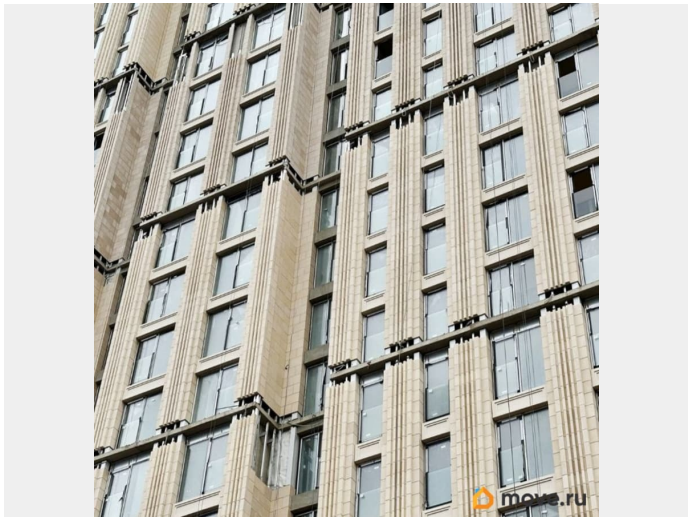
да

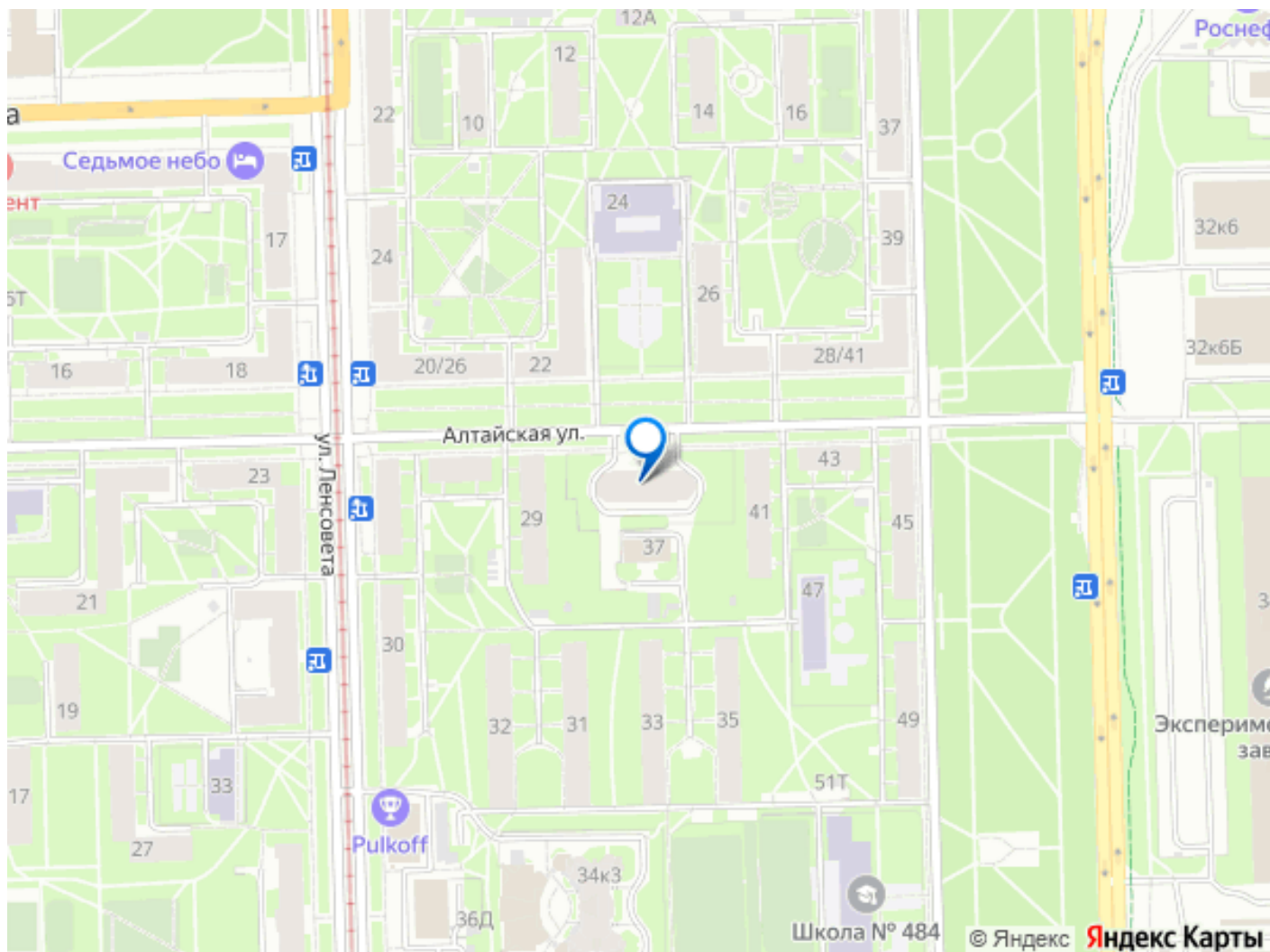
возможна ипотека, лифт, парковка

Описание

Вашему вниманию предлагается двухкомнатная квартира евро-планировки (кухня-гостиная + две спальни) общей площадью 56,65 м2. Стоимость на 5 млн ниже, чем у застройщика. Не упустите свой шанс приобрести евро-трехкомнатную квартиру в доме высокого стиля SHEPILEVSKIY. Дом сдан, идёт передача ключей! О ДОКУМЕНТАХ Квартира приобреталась у застройщика по ДДУ. Без обременений. Без долей, один взрослый дольщик. Мы показываем полную стоимость в договоре! О КВАРТИРЕ Двухкомнатная квартира евро-планировки общей площадью 56,65 м2. Два санузла. Панорамные окна с видом на город с 9 этажа. Квартира передается с полностью чистовой отделкой в светлых тонах, включая отделку лоджии и установку теплого пола в санузлах. Проектом предусмотрена гардеробная с окном. О ДОМЕ ЖК Шепилевский - премиальный дом высокого стиля, сочетающий в себе лучшие современные девелоперские практики (экологичность, безопасность и

технологичность жилого пространства) и эстетика сталинского ампира, у истоков которой стоял выдающийся архитектор М.А.Шепиловский, в честь которого назван дом. Дом SHEPILEVSKIY академичен и выверен, аккуратно вписан в существующий архитектурный контекст. Архитектура SHEPILEVSKIY является переосмыслением классического сталинского ампира в контексте новых современных реалий урбанистики. В проекте применено более 100 передовых решений и девелоперских идей: - единая акустическая система в общественных пространствах - система «умный дом» - усиленная звуко- и теплоизоляция - бесконтактный доступ в дом Face Key - считыватели номеров авто в двухуровневом подземном паркинге - лаундж-терраса под открытым небом на 24 этаже (72 метров!) - 400 м2 общественных пространств - парадное лобби - кинозал - комната для спорта - коворкинг для деловых переговоров - комната для отдыха личных водителей - детский клуб - 2 800 м2 авторского сквера О РАЙОНЕ И ИНФРАСТРУКТУРЕ ЖК Шепиловский расположен в сердце Московского района, который не нуждается в представлении. Городская и социальная инфраструктура здесь давно развита и обжита десятилетиями. До метро Московская 7 минут пешком. Легкий выезд в аэропорт.





Move.ru - вся недвижимость России