

🕒 Создано: 01.01.2026 в 02:34

🔄 Обновлено: 08.04.2026 в 19:09

**Санкт-Петербург, Полюстровский
проспект, 18к2**

22 117 126 ₺

Санкт-Петербург, Полюстровский проспект, 18к2

Округ

[СПБ, Калининский район](#)

Улица

[проспект Полюстровский](#)

Квартира

Количество комнат

2

Высота потолков

2.7 м

Жилая площадь

26.4 м²

Площадь кухни

14.1 м²

Общая площадь

56.75 м²

Этаж

8/13

Детали объекта

Тип сделки

Продам

Раздел

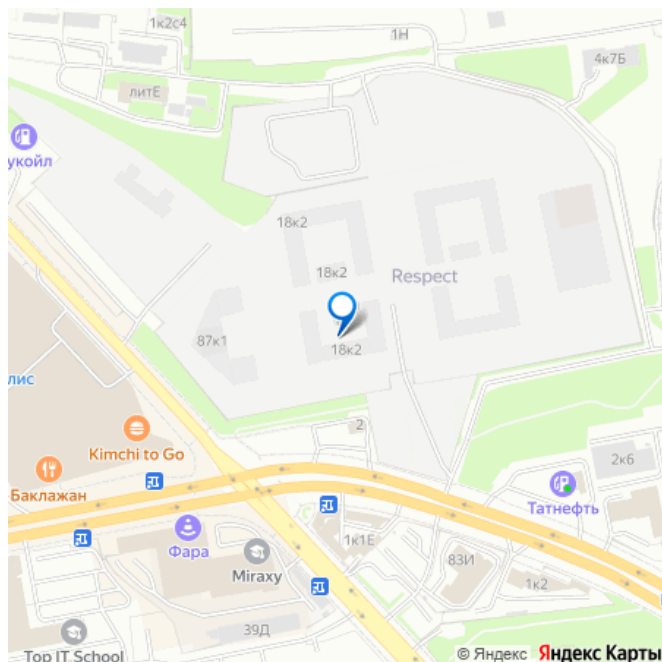
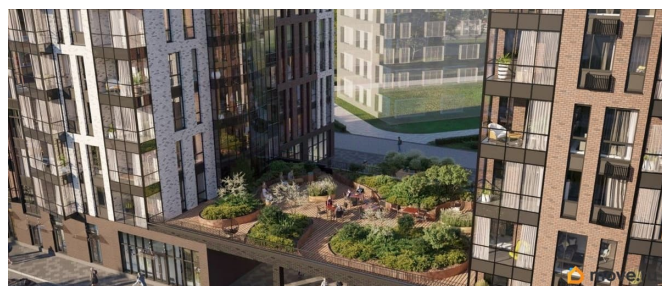
[Квартиры](#)

Тип балкона

<https://spb.move.ru/objects/9293118882>

**Петербургская Строительная
Компания, Петербургская
Строительная Компания**
79325028296

для заметок



лоджия

Тип санузла

совмещенный

Вид из окна

на улицу

Ремонт

с отделкой

Квартира в новостройке

да

Год сдачи

4 квартал 2027 г.

Покупка в ипотеку

да

возможна ипотека, лифт

Описание

2-комн. квартира с отделкой в ЖК «RESPECT» на 8 этаже. Общая площадь: 56.75 кв.м., жилая: 26.42 кв.м., площадь просторной кухни-столовой: 14.11 кв.м. Квартира без проходных комнат, окна выходят на три стороны дома. В квартире одна лоджия, один совмещенный и один отдельный санузел. Высота потолков 2.7 м. Дом монолитный, многоподъездный, переменной этажности, от 8 до 13 этажей. Квартира находится в 1-й секции высотой 13 этажей в корпусе 3.3. На этаже 6 квартир. В подъезде 1 пассажирский и 1 грузовой лифт. Начало строительства - 3 квартал 2025 года. Окончание строительства - 4 квартал 2027 года. Оформление сделки по договору долевого участия. В шаговой доступности от жилого комплекса находятся станции метро (расстояние по прямой): «Лесная» (800 м), «Площадь Мужества» (1.4 км), «Выборгская» (1.9 км), также недалеко

от этого корпуса находятся станции метро:

«Академическая», «Политехническая».

Жилой квартал «RESPECT» строится на

Полюстровском пр, 87, в одной из самых
востребованных локаций Петербурга. В 10

минутах пешком - метро «Лесная» и в 10

минутах на транспорте - Петроградская

сторона. Высота домов от 7 до 13 этажей.

Квартиры сдаются с отделкой white box и с

чистовой отделкой. На территории Respect

строится школа на 1125 учащихся и детский

сад на 240 мест. Запроектированы

собственная газовая котельная, закрытая

территория, дворы без машин и подземные

паркинги с лифтами. В проекте

предусмотрены трапециевидные балконы

или остекленные лоджии, которые, с одной

стороны, исключают монотонность фасада,

являясь декоративными элементами, с

другой дополнительным функциональным

пространством в квартирах. Цветовая

гармония фасадов каждого дома раскрывает

характер квартала. Коричневый цвет

клинкерного кирпича со структурой водяных

штрихов — цвет уюта и безопасности,

сдержанности и надёжности. Вентилируемые

фасады облицованы клинкерным кирпичом.

Его высокая прочность позволяет давать 100

лет гарантии на этот материал.

Водопоглощение клинкерного кирпича

составляет менее 5%, за счет чего у него

высокая теплопроводность и прочность. В

квартале запроектированы внутренние

закрытые территории дворов домов без

доступа автомобилей и безбарьерная среда

для велосипедистов и колясок.

Предусмотрены IP-домофония с функцией

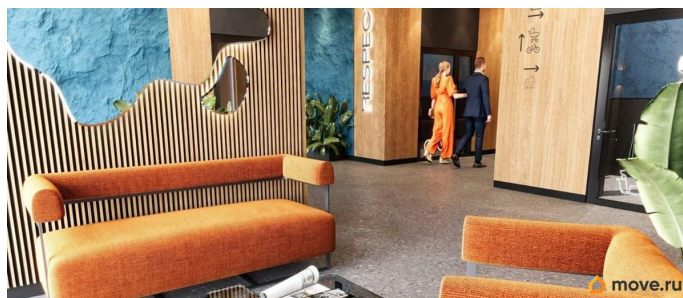
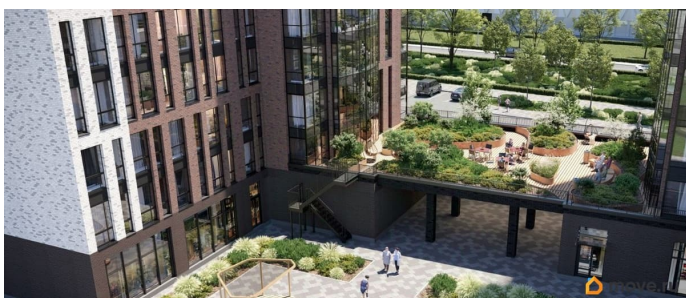
дистанционного открывания калиток и

парадных, а также дистанционный сбор

показаний счетчиков и мобильное

приложение для жителей. Для безопасности

жителей квартала - круглосуточное видеонаблюдение и служба охраны. В каждой квартире предусмотрены внешние корзины для кондиционеров. Вся территория квартала будет связана единой концепцией благоустройства, разработанной ландшафтным бюро L.BURO. На эксплуатируемой кровле на уровне первого этажа в домах 1 и 4 будут обустроены общественные видовые террасы. Это станет не только привлекательным местом с красивым видом, но и удобным, многофункциональным пространством. Дизайн парадных зон и входных групп - сочетание лаконичности отделки и декоративных элементов с текстурами из натурального кам





RESPECT

2-комнатная
56,75 м²

• С отделкой

Передача ключей
в 4 кв. 2027 г.



Корпус №7-2 Этаж 17 Выб. move.ru

