

Создано: 18.10.2025 в 15:26

Обновлено: 30.01.2026 в 23:45

Санкт-Петербург, Наличная улица, 23

15 900 000 ₽

Санкт-Петербург, Наличная улица, 23

Округ

[СПБ, Василеостровский район](#)

Улица

[улица Наличная](#)

Квартира

Количество комнат

2

Высота потолков

3 м

Жилая площадь

35.9 м²

Площадь кухни

8.2 м²

Общая площадь

56.7 м²

Этаж

5/5

Детали объекта

Тип сделки

Продам

Раздел

[Квартиры](#)

Тип балкона

лоджия

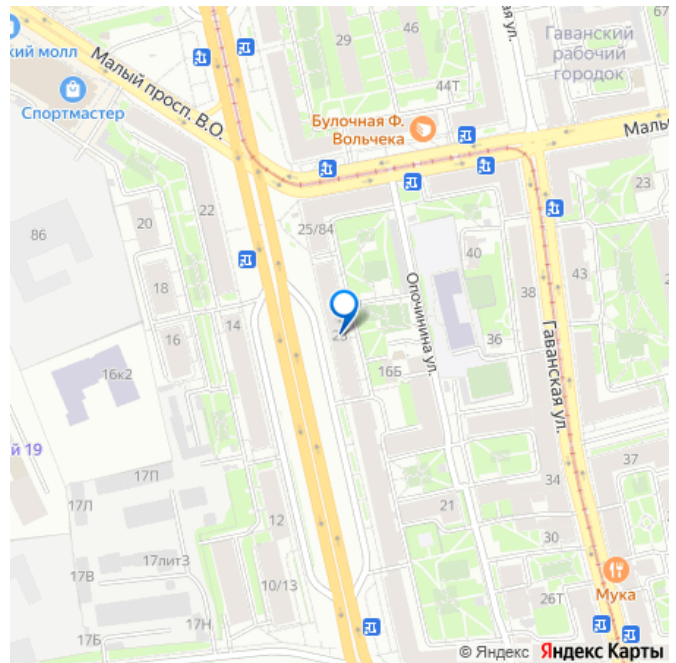
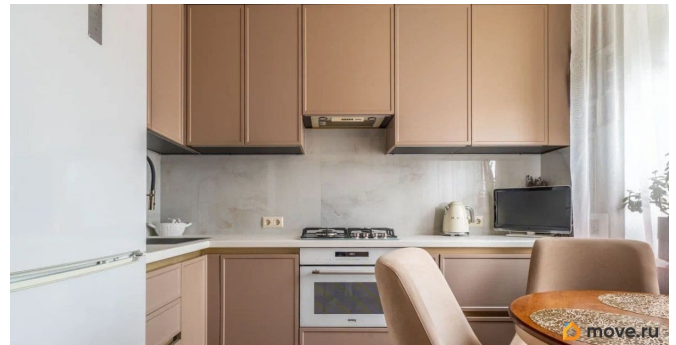
<https://spb.move.ru/objects/9285964757>

Vysotsky Estate Санкт-Петербург

Центр, Vysotsky Estate

79111881067

для заметок



Тип санузла

раздельный

Вид из окна

на улицу

Ремонт

евро

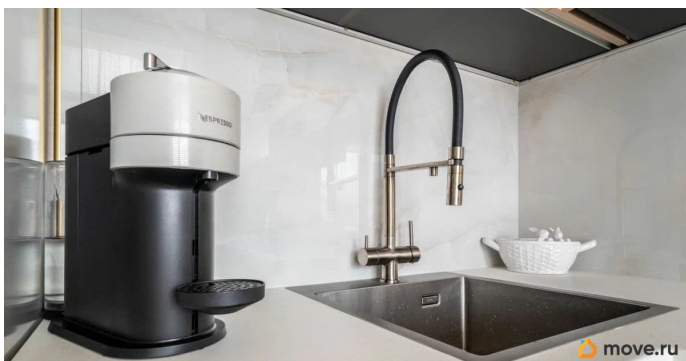
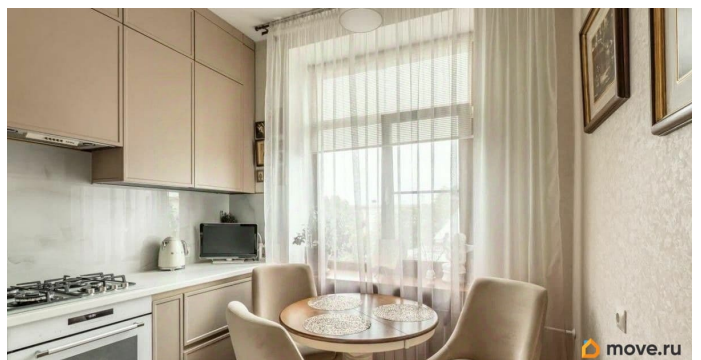
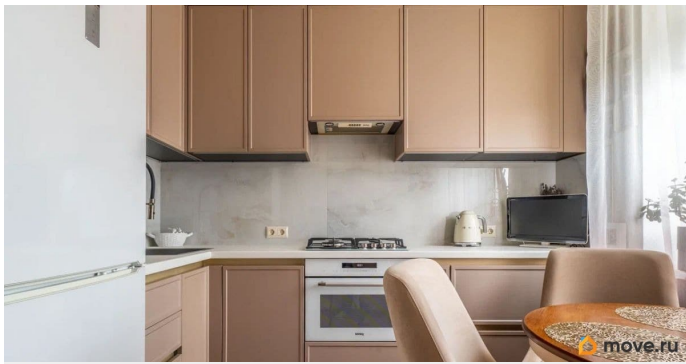
Покупка в ипотеку

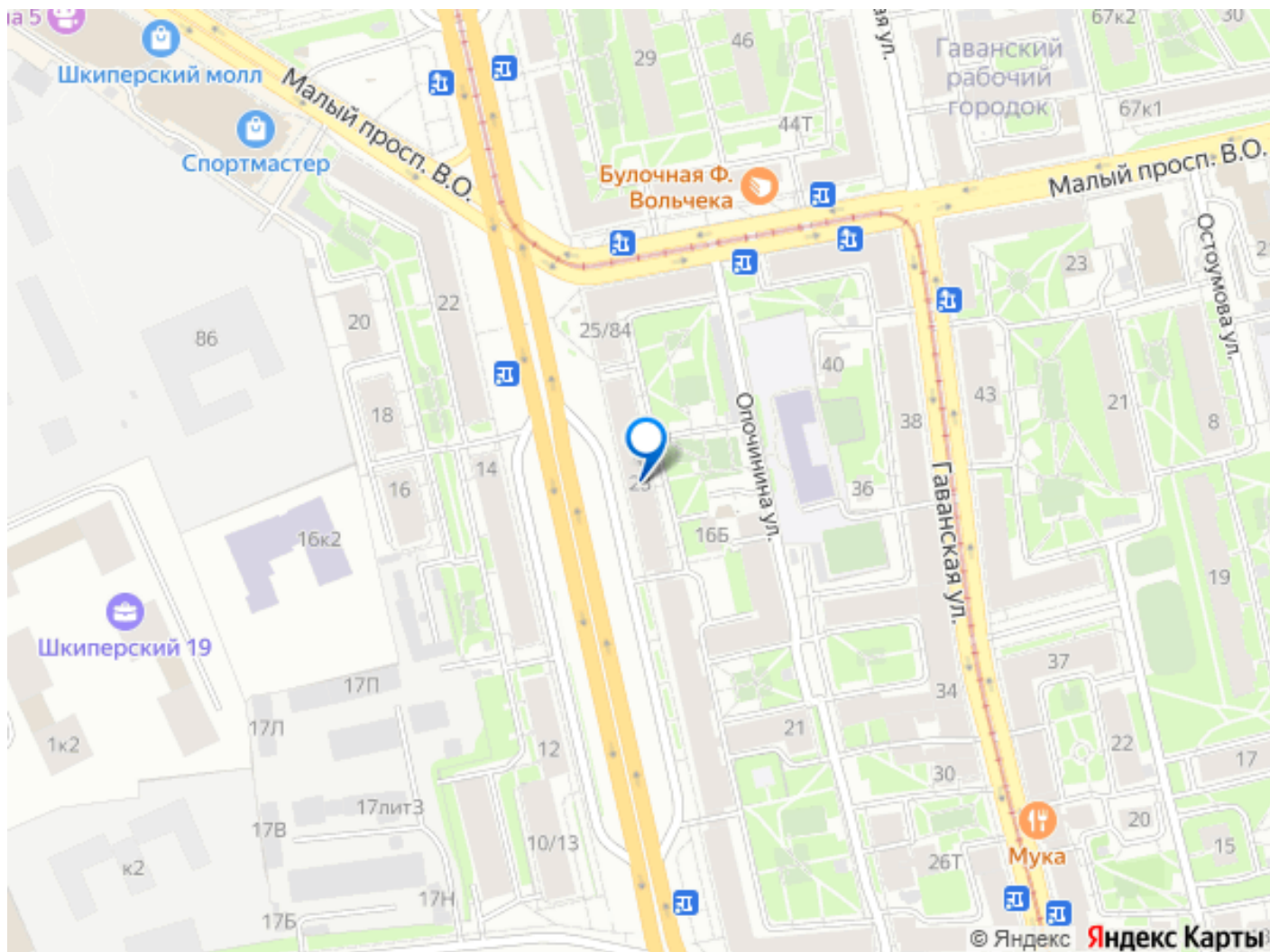
да

возможна ипотека

Описание

В продаже 2к квартира в доме сталинской постройки на Васильевском острове! О квартире: - общая площадь 56.7 м2; - комфортная двусторонняя планировка (окна выходят на Наличную улицу и зеленый двор); - просторные комнаты 19.4м2 и 16.5 м2; - застекленная лоджия с видом во двор; - в квартире выполнен ремонт с качественной мебелью и техникой, которые остаются новому владельцу. Во дворе дома оборудованы детские игровые площадки. О локации: Развитая инфраструктура района предлагает все необходимое для комфортной жизни. - в пешей доступности детские сады, школы , престижные ВУЗы города; - прогулочные зоны (Опочининский, Шкиперский сады, Севкабель и др.) - магазины, аптеки, пункты выдачи и ТЦ; - кофейни, рестораны; - фитнес студии; Метро «Приморская» и «Горный институт» в шаговой доступности (15-20 мин). О документах: -1 взрослый собственник. - полная стоимость в договоре, без обременений. Документы готовы к сделке ! Звоните и записывайтесь на показ.





Move.ru - вся недвижимость России