

**Санкт-Петербург, шоссе Красносельское,  
48**

**9 700 000 ₽**

Санкт-Петербург, шоссе Красносельское, 48

Округ

[СПБ, Красносельский район](#)

## Квартира

Количество комнат

2

Высота потолков

2.6 м

Жилая площадь

31.7 м<sup>2</sup>

Площадь кухни

10.1 м<sup>2</sup>

Общая площадь

56.7 м<sup>2</sup>

Этаж

8/16

## Детали объекта

Тип сделки

Продам

Раздел

[Квартиры](#)

Тип балкона

лоджия

Тип санузла

для заметок



раздельный

Вид из окна

на улицу

Ремонт

косметический

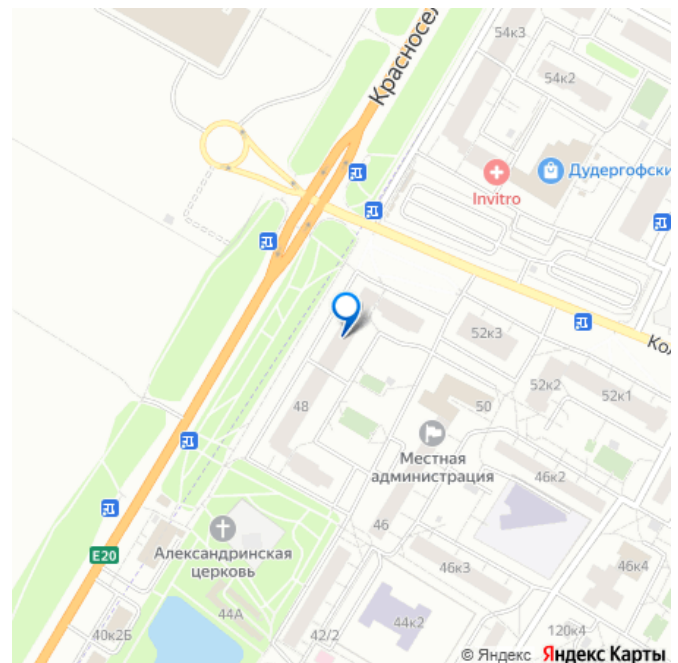
Покупка в ипотеку

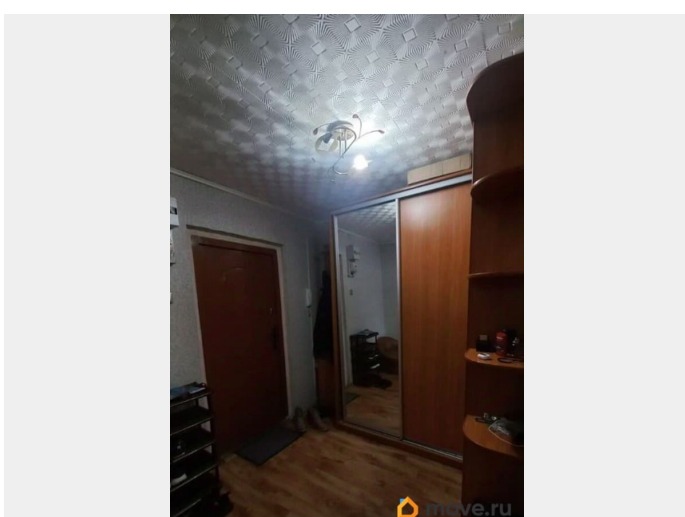
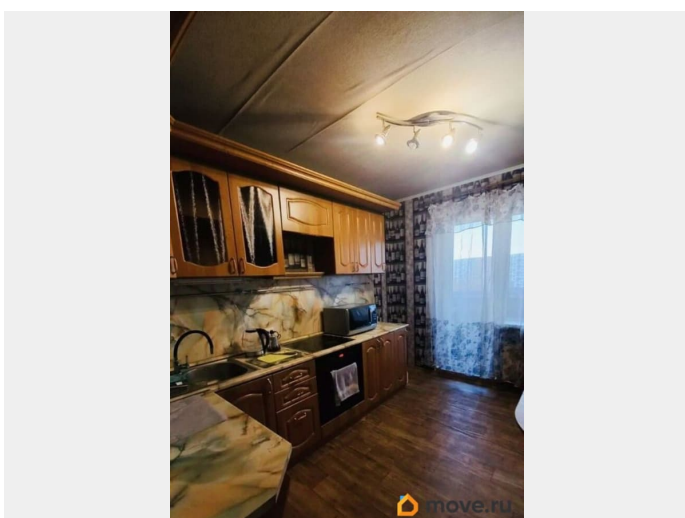
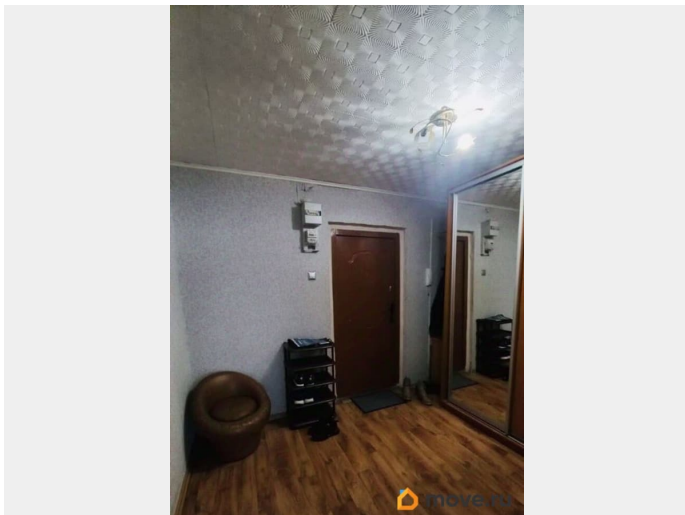
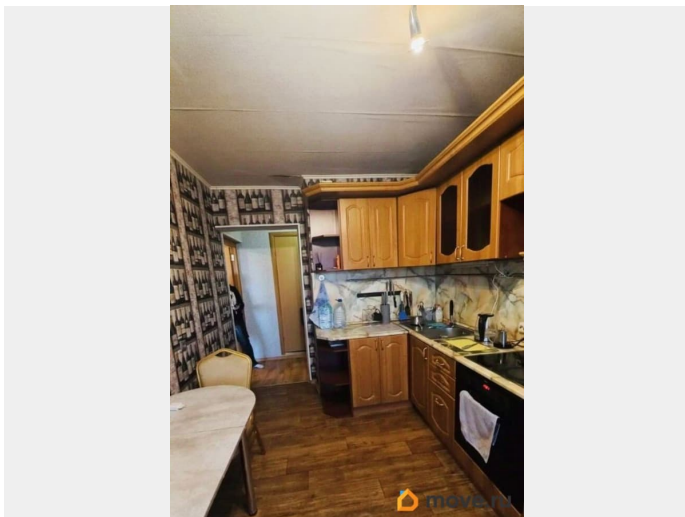
да

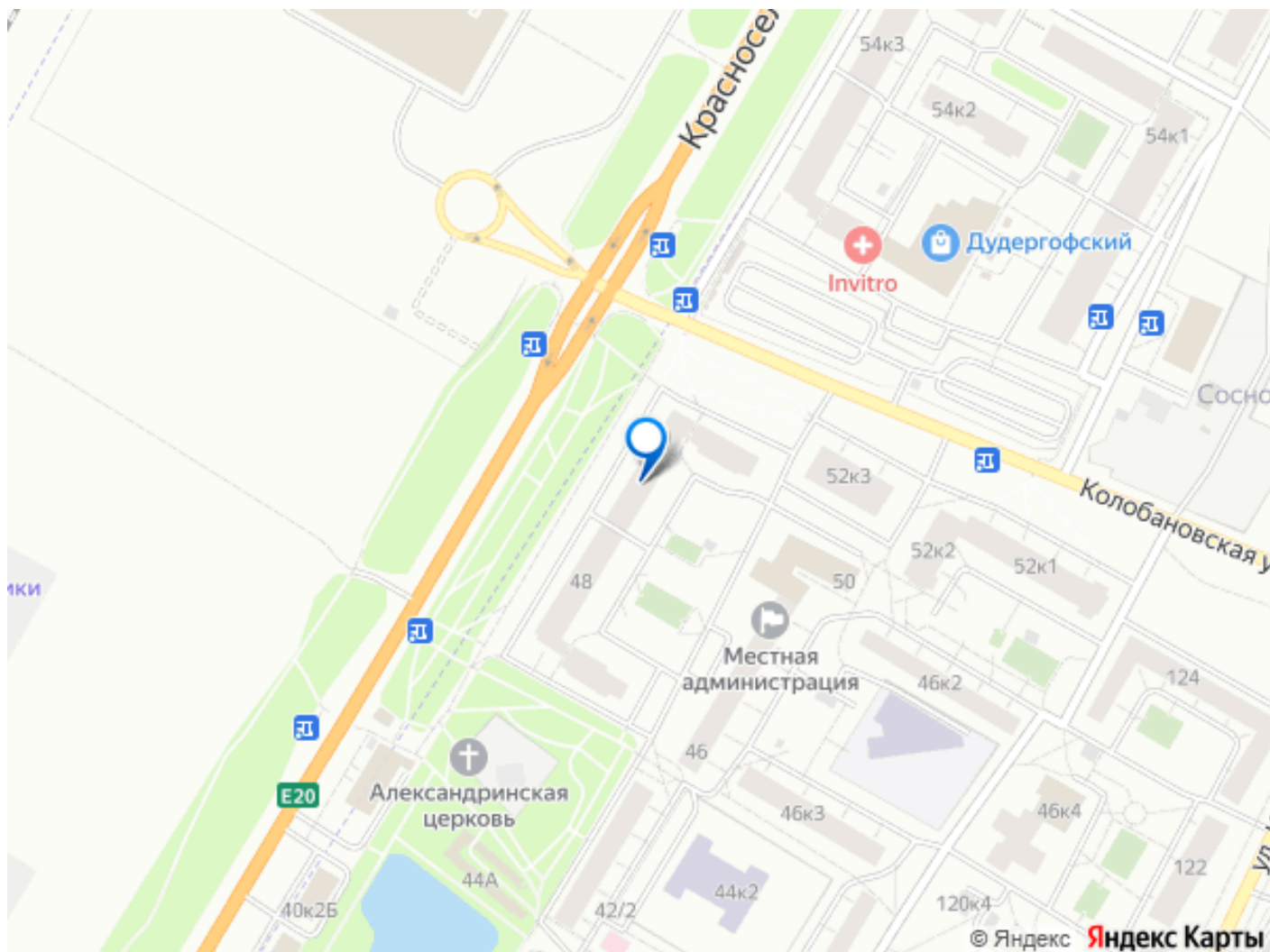
возможна ипотека, лифт, парковка

## Описание

ID: 1915185 Продается 2-комнатная чистая ,тёплая и светлая квартира. Комнаты изолированные правильной формы. Кухня с выходом на теплую застекленную лоджию. Мебель и техника остаётся. В одной из комнат требуется косметический ремонт. Удобное расположение. Зелёный двор с детской площадкой. В шаговой доступности магазины, торговые комплексы, школа и 2 новых детских сада. Остановка «Таллинское шоссе ,40»рядом с домом, гипермаркеты Лента», «Окей» ,ТК «Дудергофский», поликлиники, фитнес с бассейном ,Outlet в 5 минутах ходьбы. Ж/Д станция Горелово в 15 минутах неспешной прогулки. Удобный выезд на КАД 300 метров. До метро пр.Ветеранов 10 мин.транспортом. До аэропорта Пулково 12 мин.транспортом. Красивый парк в Стрельне, а также Петергоф в 15 минутах езды по КАД. Идеальный район, отличная локация со всей налаженной инфраструктурой. Вся сумма в Договоре . В собственности более пяти лет. Прописка - Санкт - Петербург! Обременений нет.







Move.ru - вся недвижимость России