

Создано: 09.04.2025 в 17:39

Обновлено: 10.02.2026 в 11:14

**Санкт-Петербург, Малая Каштановая  
аллея, 9к1**

**15 900 000 ₽**

Санкт-Петербург, Малая Каштановая аллея, 9к1

Округ

[СПБ, Фрунзенский район](#)

## Квартира

Количество комнат

2

Высота потолков

2.8 м

Жилая площадь

32.9 м<sup>2</sup>

Площадь кухни

9.7 м<sup>2</sup>

Общая площадь

56.8 м<sup>2</sup>

Этаж

15/21

## Детали объекта

Тип сделки

Продам

Раздел

[Квартиры](#)

Тип балкона

лоджия

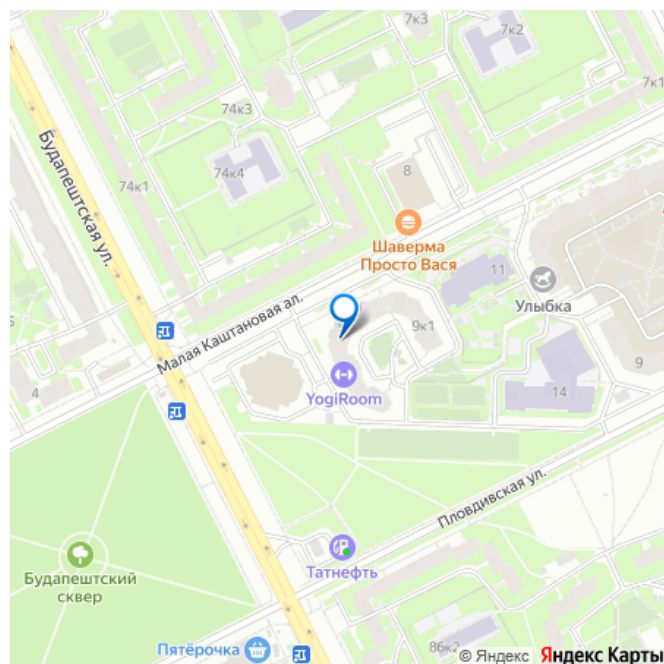
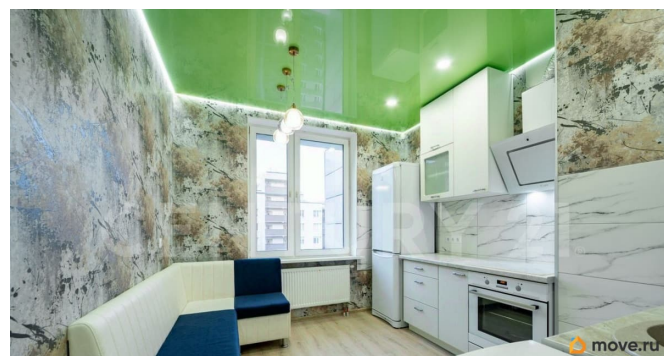
Тип санузла

<https://spb.move.ru/objects/9276751632>

**Елена Смирнова, CENTURY 21 MAV  
Real Estate**

**79817802196**

для заметок



совмещенный

Вид из окна

во двор

Ремонт

дизайнерский

Покупка в ипотеку

да

возможна ипотека, лифт

## Описание

Продается уютная двухкомнатная квартира в Фрунзенском районе. Предлагаем вам возможность приобрести светлую и просторную двухкомнатную квартиру, расположенную в перспективном районе города. Эта квартира — идеальный выбор для семейной жизни, уютного уголка для одного или инвестиций в недвижимость. Квартира в прямой продаже, без обременений, в собственности более 5 лет. Документы готовы. Описание квартиры: В квартире общей площадью 56,8 кв.м. две отдельные комнаты 19,6 кв.м и 13,3 кв.м, комфортная кухня с оборудованной кухней и техникой, совмещенный санузел и просторная гардеробная. Преимущества квартиры: Квартира свободна и готова к заселению. Удобная планировка, которую можно адаптировать под любой аксессуар. Выполнен дизайнерский ремонт, который позволит вам сразу же комфортно жить без дополнительных вложений. На уютной лоджии с витражным остеклением сможете наслаждаться вечерами у камина. Дополнительные преимущества: -Закрытая территория. -В чистом, ухоженном подъезде работает консьерж. -В парадной 3 лифта. -Во дворе детская площадка. -Окна выходят во

двор. -Хорошие соседи и приятная атмосфера. Инфраструктура: -Рядом с домом находятся: школы, детские сады, магазины, крупные торговые центры, гипермаркеты, аптеки, спортклубы. -В пешей доступности парки и скверы Транспортная доступность: - Удобный выезд на основные магистрали города. -Станции метро Дунайская, пр. Славы, Купчино - Развитая сеть общественного транспорта. Не упустите шанс стать обладателем этой замечательной квартиры! Звоните и записывайтесь на просмотр уже сегодня. Ваш новый дом ждет вас! Арт. 100918662

