

Гоголевская Татьяна Александровна,
АЛЕКСАНДР-НЕДВИЖИМОСТЬ
79110017931

Санкт-Петербург, улица Бабушкина, 52

11 900 000 ₽

Санкт-Петербург, улица Бабушкина, 52

Округ

[СПБ, Невский район](#)

Улица

[улица Бабушкина](#)

Квартира

Количество комнат

2

Высота потолков

3 м

Жилая площадь

35.6 м²

Площадь кухни

7.9 м²

Общая площадь

56.8 м²

Этаж

1/5

Детали объекта

Тип сделки

Продам

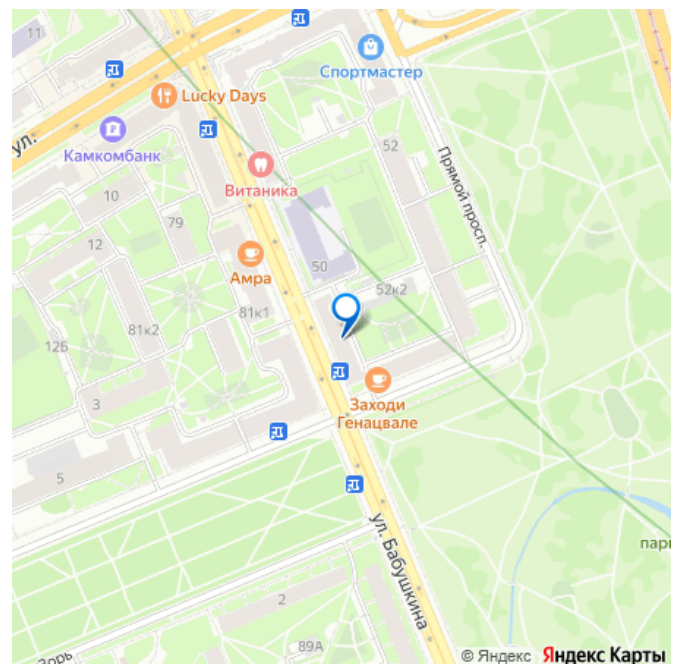
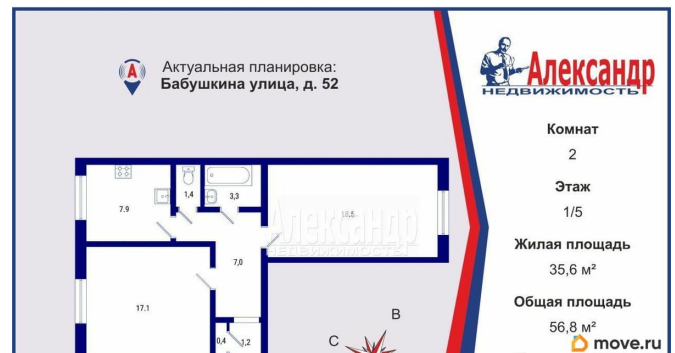
Раздел

[Квартиры](#)

Тип санузла

раздельный

для заметок



Вид из окна

на улицу

Ремонт

косметический

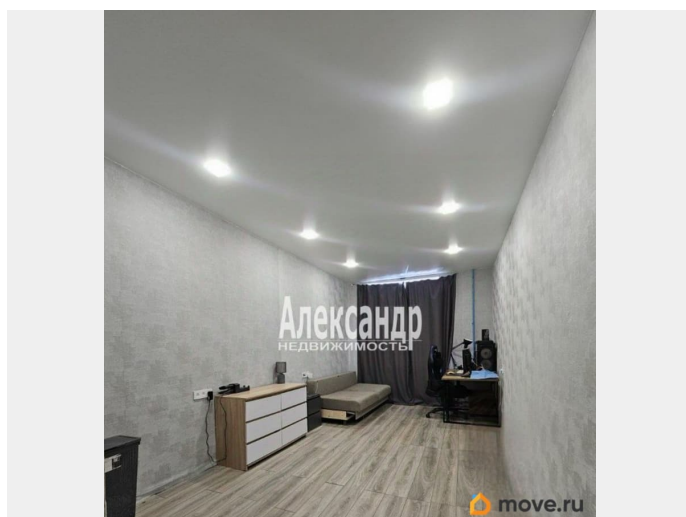
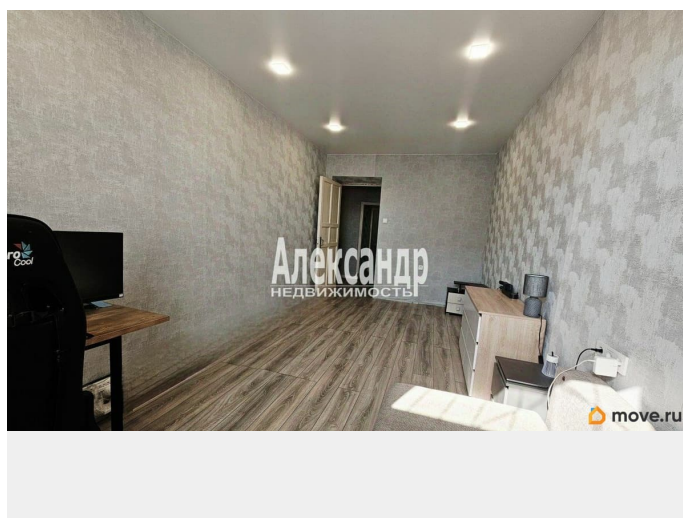
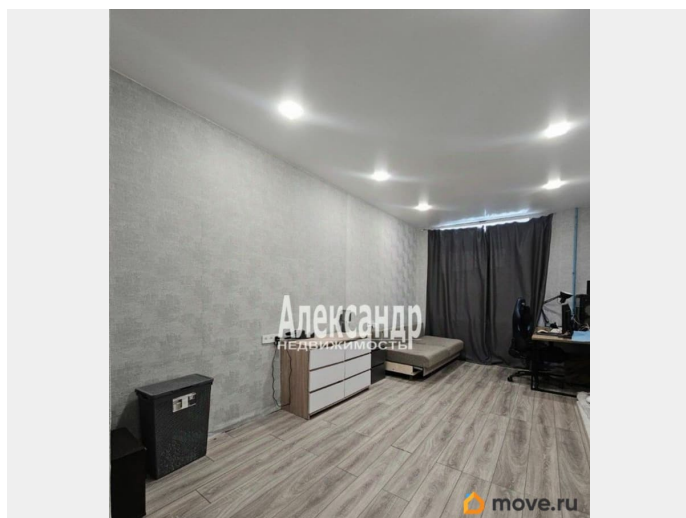
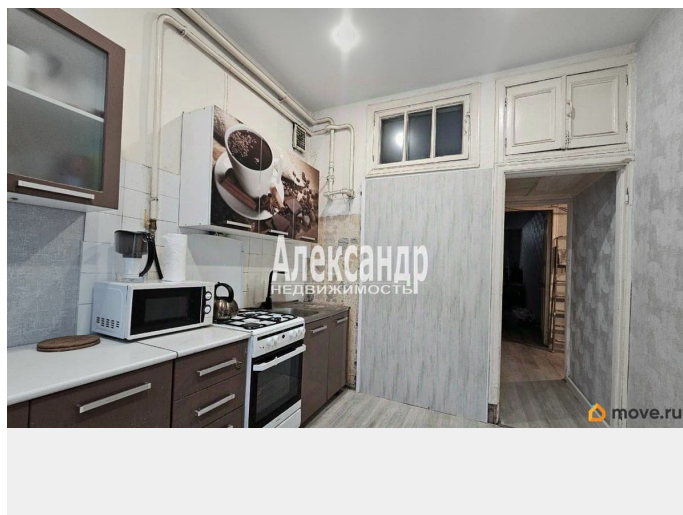
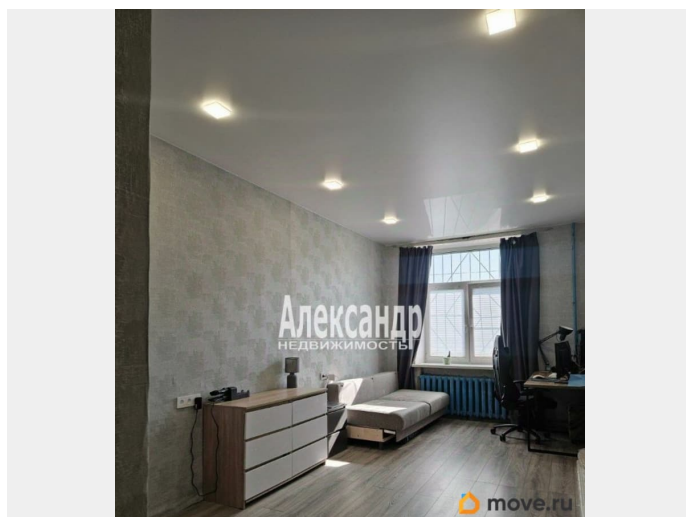
Покупка в ипотеку

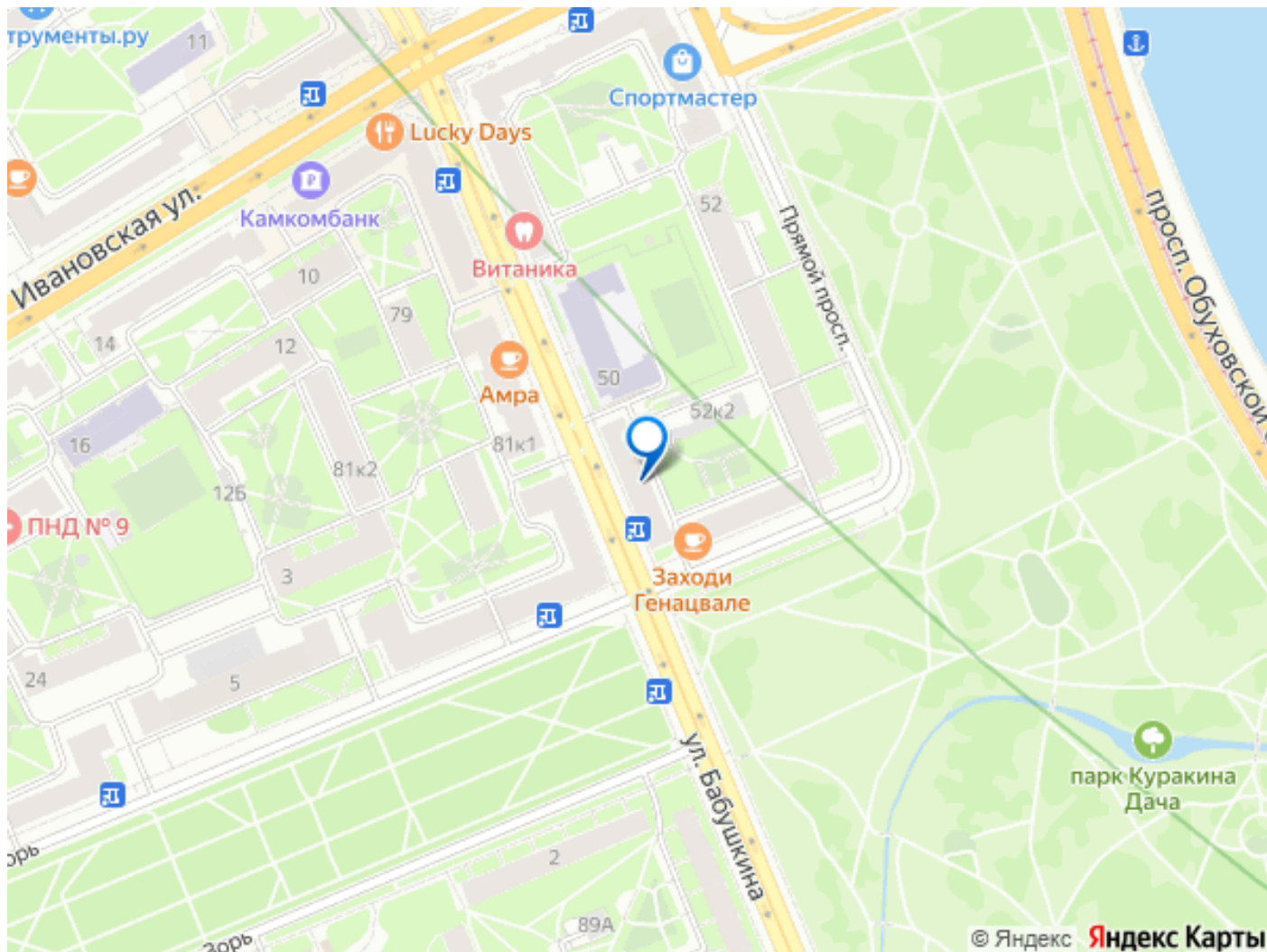
да

возможна ипотека

Описание

1703679 Предлагаем купить просторную квартиру в кирпичном сталинском доме в 5 мин. ходьбы от м. Ломоносовская. г. Санкт-Петербург. Невский район. Общая площадь 56,8 м. Комнаты 18,5 м и 17,1 м. Кухня 8 м. С/У раздельный. Прихожая 8,6 м с тамбуром, со стенным шкафом. Высокие потолки 3 м ! Железная дверь + добротная деревянная дверь. Окна квартиры выходят на две стороны дома, на уютный парк «Куракина дача» , и в тихий зеленый двор. На окнах установлены стеклопакеты. Квартира расположена на высоком первом этаже (бельэтаж). На окнах решетки. Квартира оборудована газовой колонкой благодаря которой всегда есть горячая вода. Новые трубы. На кухне и в спальне натяжные потолки. Парадная чистая , домофон. В шаговой доступности всевозможные продуктовые магазины, бассейн, офис домашнего доктора, школа во дворе, в пешей доступности Д/С, детская и взрослая поликлиники. 5 минут пешком до Набережной Невы. Развитая социальная и транспортная инфраструктура. Очень удобно добираться до Центра. 3 км до КАД. Прямая продажа. Без обременений. Один взрослый собственник, собственность 10 лет!





Move.ru - вся недвижимость России